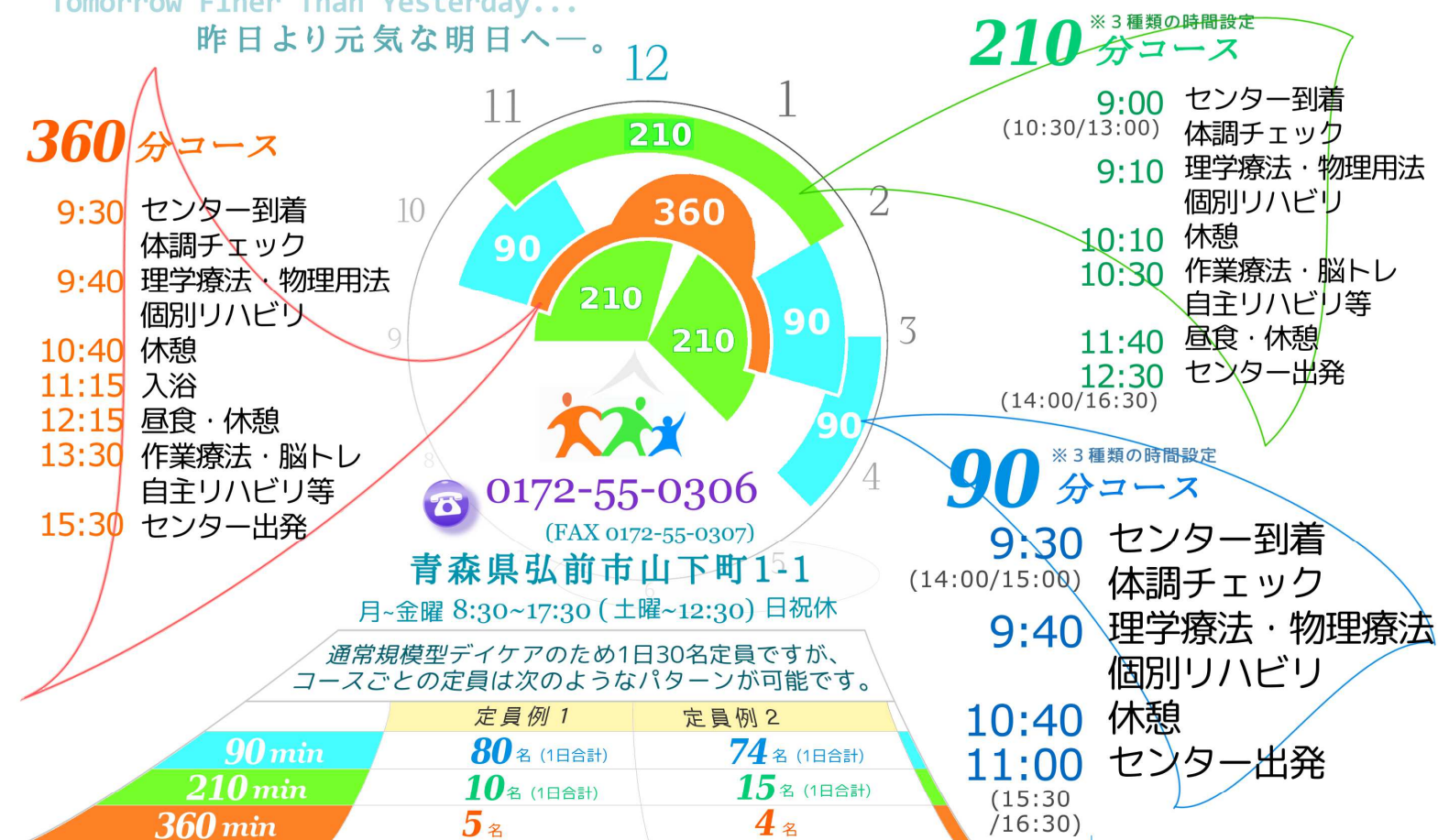


医療法人明洋会  
近江整形外科通所リハビリテーション

OMI ORTHOPEDICS OUTPATIENT REHABILITATION

Tomorrow Finer Than Yesterday...

昨日より元気な明日へー。



		90 min	210 min	360 min
月額	要支援1(週 1 回)	1712円	1712円	(対象外となります)
	要支援2(週 2 回)	3615円	3615円	
日額	要介護1	329円	444円	667円
	要介護2	358円	520円	797円
	要介護3	388円	596円	924円
	要介護4	417円	693円	1076円
	要介護5	448円	789円	1225円

加算										備考	
運動器機能訓練加算(月ごと)[予防]						225円				○上図タイムスケジュール時は、諸事情により前後する場合があります。	
理学療法士体制 強化加算(日ごと)[介護]						30円					
入浴介助(日ごと)[介護]						50円					
短期集中リハビリテーション加算(日ごと)[介護]			退院(所)日または認定日から3ヶ月以内			110円					
生活行為向上リハビリテーション実施加算(月ごと)[介護]			開始月から		3ヶ月以内		○3回めの90分コース(15:00～)は、近隣のご利用者様のみ限定となります。				
					3～6ヶ月以内						
リハビリテーションマネジメント加算(月ごと)			区分(Ⅰ)・予防				330円			○各表の料金は1割負担で計算しております。高所得者の方は2割負担となりますのでご承ください。	
			区分	Ⅱ	Ⅲ	Ⅳ	6ヵ月以内	850円	1120円		1220円
			開始月から		6ヵ月超	530円	800円	900円			
介護職員処遇改善加算(Ⅰ)						(料金に4.7%を加算)					

要支援1算定例	要介護2算定例 (90分×週2回の場合)
基本料金(1712円)・運動器機能訓練加算(225円) 処遇改善加算(4.7%)・リハビリテーションマネジメント加算(330円)	基本料金(358円×8)・理学療法士体制強化加算(30円×8) リハビリテーションマネジメント加算(330~1220円)・処遇改善加算(4.7%)
2374円	3595~4527円

ぜひ、  
お聞かせください、

皆さんの目標。

Next Goal

私たちと一緒に  
目指しましょう。

趣味を  
始めたい

昔やってこられた事ですか、新しく始めましょうか？  
どなたかと一緒にですか、一人で打ち込みますか？  
野外で活発に過ごしますか、家で静かに過ごしますか？

自分の事は  
自分でしたい

まず、真っ先にできるようになりたい事は何ですか？  
ひとり暮らしのためですか、ご家族のためですか？  
何をなさっている時に、一番自分らしいと思いますか？

仕事が  
したい

若い頃に大活躍されたお仕事ですか？ぜひ教えてください。  
今から始めるお仕事なら、どんなことがなりたいですか？  
家庭でのお仕事ですか、プロフェッショナルのお仕事ですか？

旅行に  
行きたい

田舎に行きたいですか？都会に行きたいですか？  
自家用車で行きたいですか？電車で行きたいですか？  
ご家族と行きたいですか、ご友人と行かれますか？

活動と参加の、  
リハビリ。

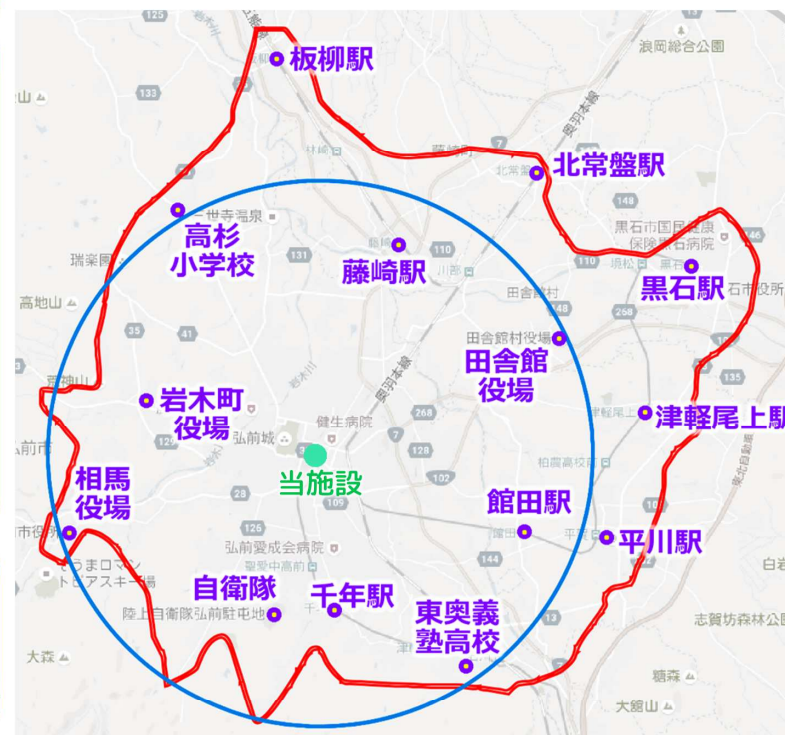
近江整形外科  
通所リハビリテーション

送迎範囲のご案内

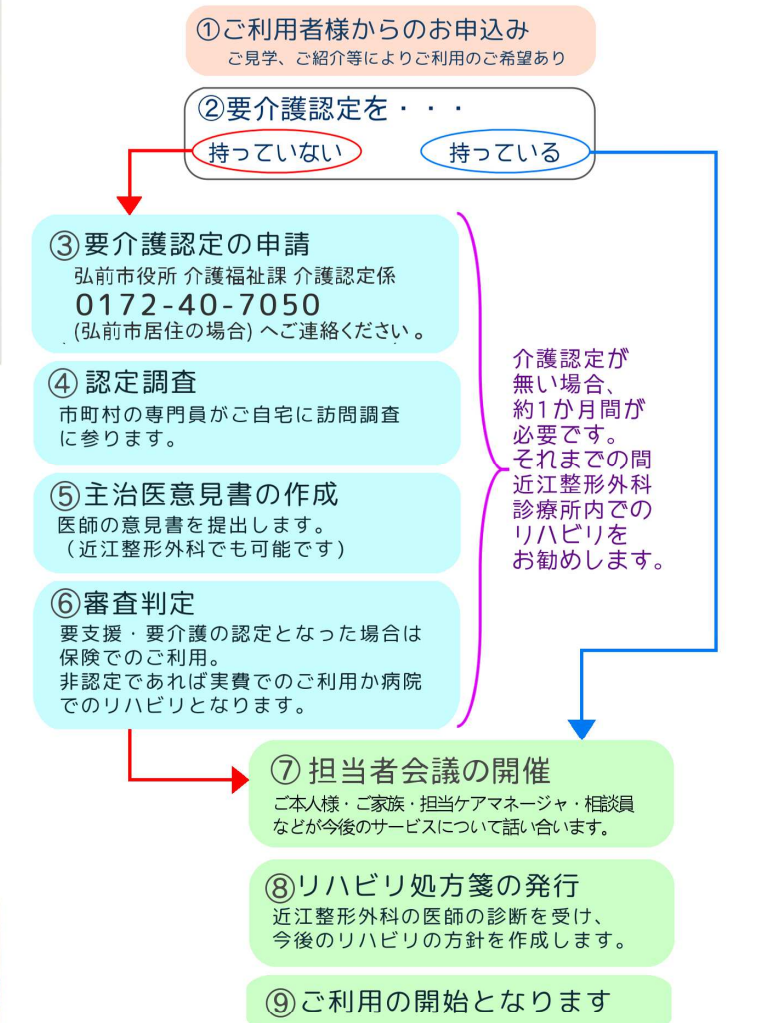
赤丸と青丸の重なる範囲の方々は原則送迎可能です。

赤丸・青丸の何れかの範囲の方もご利用の曜日や、コースの選択によっては送迎可能となることもありますのでぜひご相談ください。

車いすのまま乗降りできる福祉車両を3台で4席分をご用意しております。

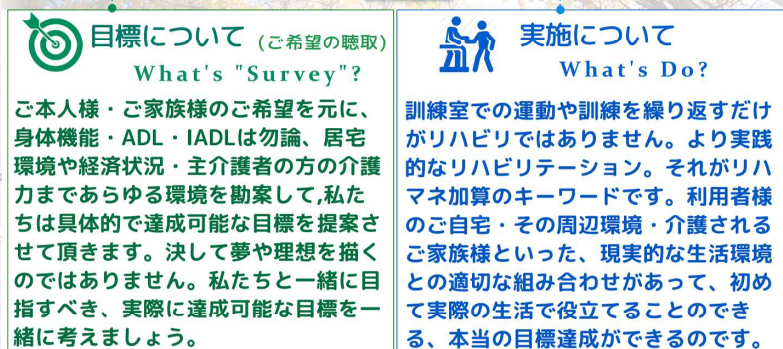
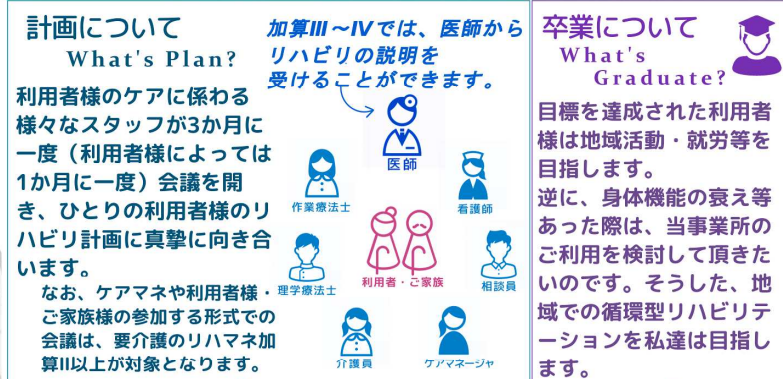


新新規ご利用者様リハビリ開始までの流れ



リハビリマネジメント加算  
(要介護：加算Ⅱ~Ⅳ・要支援)

を積極的に算定し、リハビリに役立てて参ります。







私たち近江整形外科通所リハビリテーションはご自宅で心身ともに豊かな生活を送れるようお手伝い致します。

——地域の皆様の笑顔のためにそれが私たちの明日への力です。

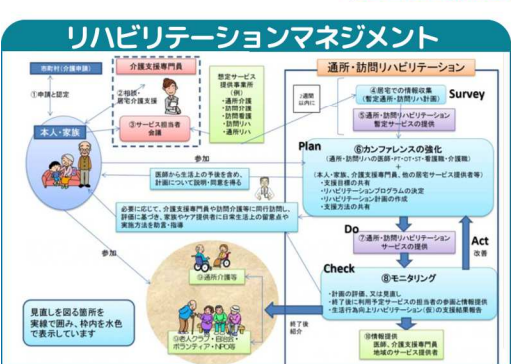


「ひとの役に立ちたい」  
「利用者様の喜ぶ顔が見たい」  
「一緒に働く仲間がいる」

—そんな想いが ここにはあります。



・リハビリ室の総面積367平方メートル。快適かつ機能的な空間です。最新の物理療法機器、運動療法機器を設備し、なにより利用者様の安全を最優先しております。心身機能の維持向上にとどまらず、日常生活・社会参加に向けた活動と参加のリハビリに積極的に取り組んでおります。明確な目標をお持ちの利用者様にはリハビリマネージメント加算2をお勧めし、1日も早い目標達成を目指します。



リハビリメニュー例

要介護2 70代男性  
主訴：右上下肢不全麻痺  
頸椎弓切除術術後  
両変形性膝関節症

両膝・両上肢の可動域訓練  
エアロバイク 負荷20Wで10分間  
ホットパック 両膝・腰  
レッグプレス 負荷8Nを20回 2set  
ローイング 負荷6Nを30回  
階段昇降訓練 3往復  
生活行為向上リハ 箸を使って  
上肢筋トレ 1kg負荷での肘伸ばし  
肩屈曲を各10回  
手指機能訓練 洗濯ばさみ等  
寝ての運動 腰上げ・足上げ  
T字杖・腕紹介助での歩行訓練  
平行棒内運動 スクワット  
踵上げ・膝上げ  
片足立ち



私たちが目指すこと——

・利用者様が、周囲の人々に「ありがとう」を言うよりも、周囲の方々が利用者様に「ありがとう」を言う機会が増えるように支援します。

・利用者様の自由・自律・自発の気持ちを何よりも大切にして支援します。



リハビリメニュー例

要支援1 70代女性  
主訴：脳出血による右片麻痺

可動域訓練・SSP  
エアロバイク 負荷20Wで10分間  
トレッドミル 時速1.0Kmで5分間  
レッグプレス 負荷18Nで20回を2セット  
ホットパック 腰部  
平行棒内運動 スクワット・踵上げ・膝上げ  
片足立ち  
ローイング 負荷6Nで20回

リハビリメニュー例

要介護2 70代男性  
主訴：右上下肢不全麻痺  
頸椎弓切除術術後  
両変形性膝関節症

両膝・両上肢の可動域訓練  
エアロバイク 負荷20Wで10分間  
ホットパック 両膝・腰  
レッグプレス 負荷8Nを20回 2set  
ローイング 負荷6Nを30回  
階段昇降訓練 3往復  
生活行為向上リハ 箸を使って  
上肢筋トレ 1kg負荷での肘伸ばし  
肩屈曲を各10回  
手指機能訓練 洗濯ばさみ等  
寝ての運動 腰上げ・足上げ  
T字杖・腕紹介助での歩行訓練  
平行棒内運動 スクワット  
踵上げ・膝上げ  
片足立ち



管理者である近江洋一は、リハビリテーションを専門とする大学教授として、理学療法士を目指す若者を育成した経験を有しております。そしてまた当施設では、リハビリ専門スタッフを十分に確保し、整形外科領域のリハビリとどまらず、脳血管疾患をはじめとする、様々な疾患の方に対応できる体制を整え、自立に近い状態の方から、寝たきりに近い状態の方まで幅広く対応しております。

