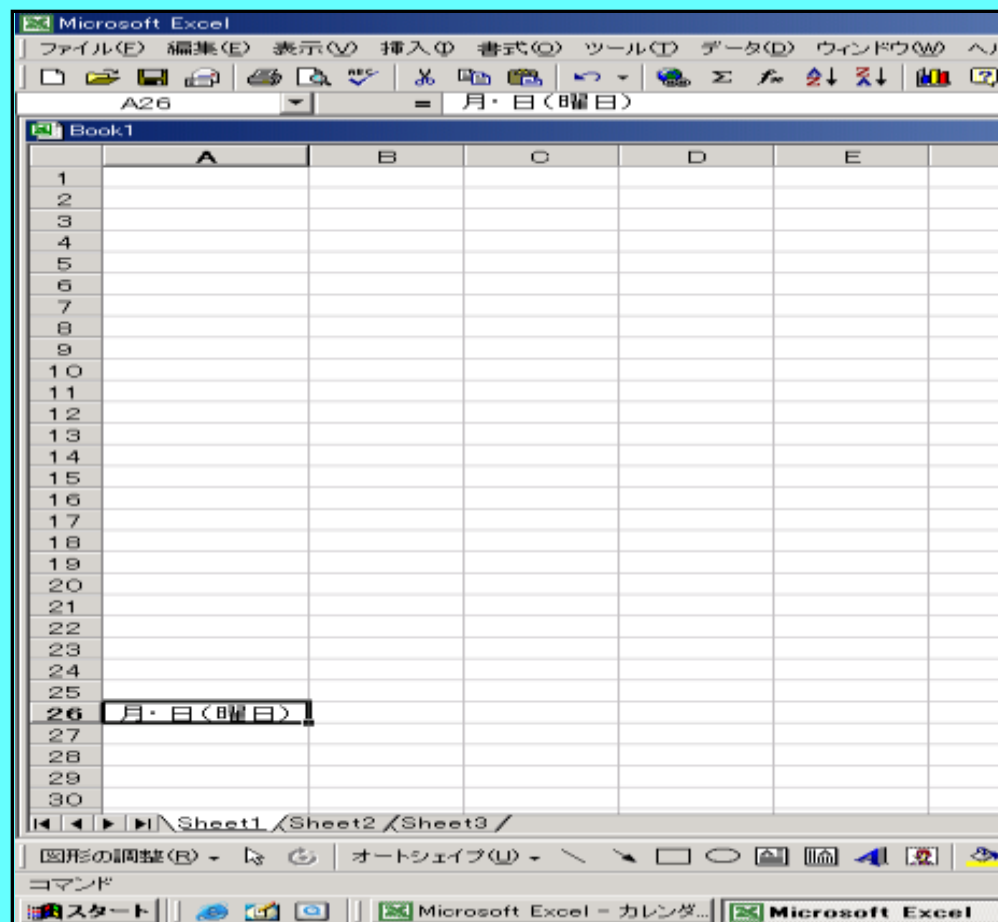
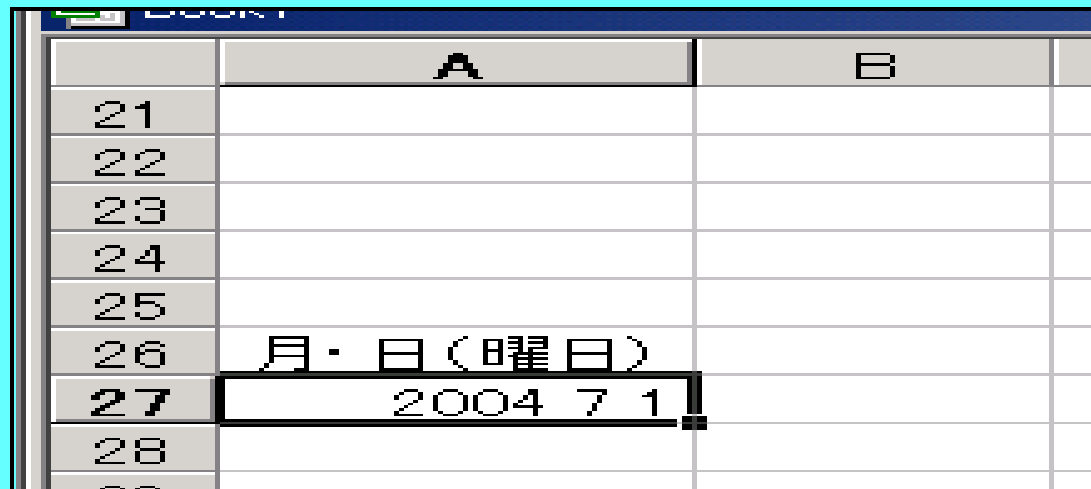


# セルA26に月・日(曜日) をタイプする



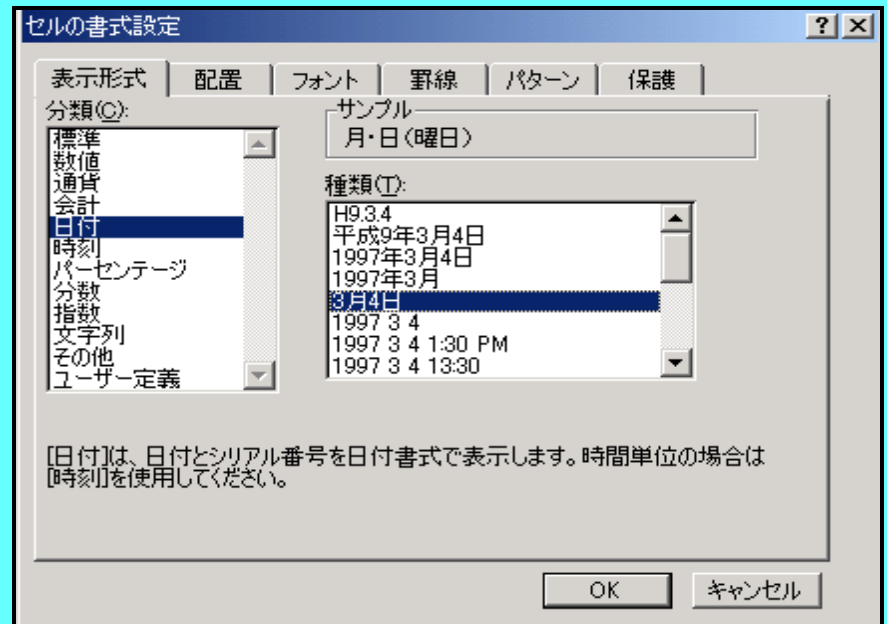
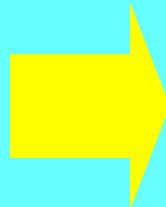
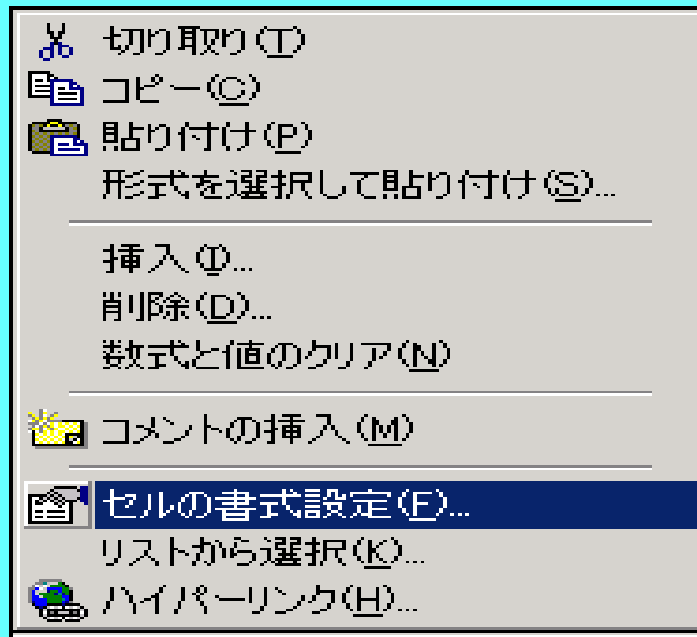
セルA27に、2004／7／1等と  
希望の月の最初の日付を入力



The image shows a screenshot of an Excel spreadsheet. The spreadsheet has a grid with columns labeled A and B, and rows numbered 21 through 28. Cell A26 contains the text '月・日(曜日)'. Cell A27 is selected and contains the date '2004 7 1'. The spreadsheet is titled 'Book1'.

	A	B
21		
22		
23		
24		
25		
26	月・日(曜日)	
27	2004 7 1	
28		

# セルA27を選択の上、右クリックして、セルの書式で日付を選択



すぐ下のセルに数式=A27+1  
を入力する。

23		
24		
25		
26	月・日（曜日）	
27	2004 7 1	
28	=A27+1	
29		
30		
31		
32		
33		

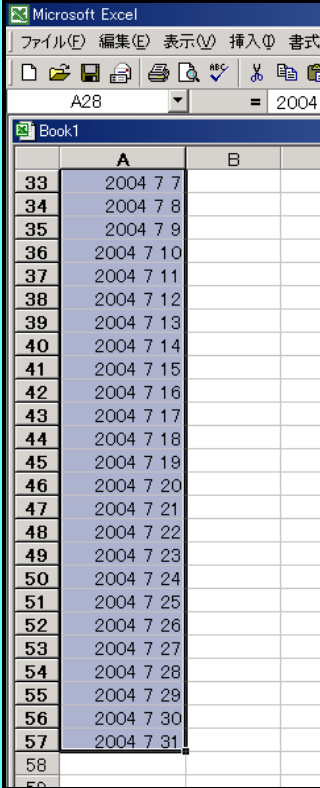
セルA27を選択して、セルの右端にマウス移動して、＋印にする。その状態で下の方向にセルA57までドラッグする。

25	
26	月・日(曜日)
27	2004 7 1
28	

# ドラック中の様子

	A	B	C
27	2004 7 1		
28			
29			
30			
31			
32		2004 7 5	
33			
34			

# ドラッグ後の様子



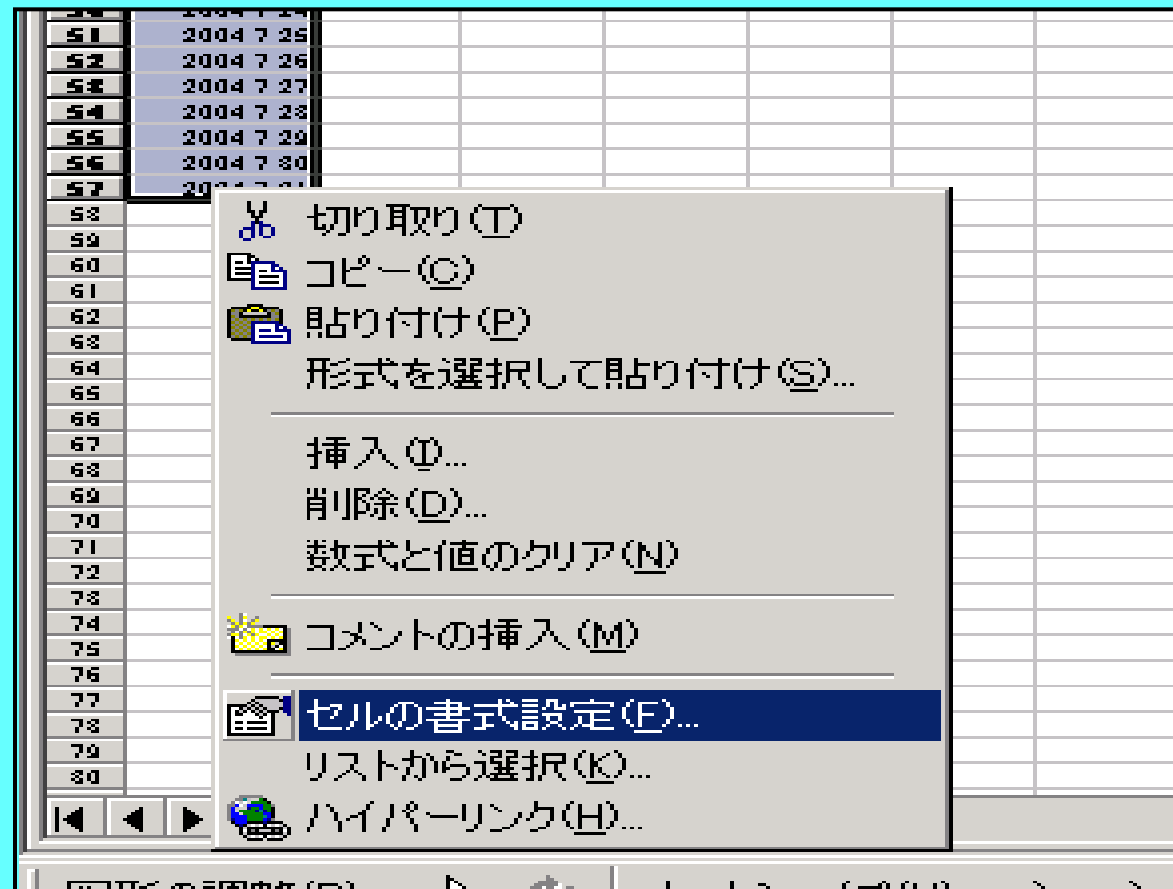
The screenshot shows the Microsoft Excel interface. The active window is 'Book1'. The formula bar shows 'A28' and '= 2004'. The spreadsheet displays a date series in column A, starting from row 33 (2004 7 7) and ending at row 57 (2004 7 31). The cells are highlighted in blue, indicating they are selected. The interface includes a menu bar with 'ファイル(F)', '編集(E)', '表示(V)', '挿入(I)', and '書式(O)'. The toolbar contains icons for file operations and editing. The status bar at the bottom shows '58' and '59'.

	A	B	C
33	2004 7 7		
34	2004 7 8		
35	2004 7 9		
36	2004 7 10		
37	2004 7 11		
38	2004 7 12		
39	2004 7 13		
40	2004 7 14		
41	2004 7 15		
42	2004 7 16		
43	2004 7 17		
44	2004 7 18		
45	2004 7 19		
46	2004 7 20		
47	2004 7 21		
48	2004 7 22		
49	2004 7 23		
50	2004 7 24		
51	2004 7 25		
52	2004 7 26		
53	2004 7 27		
54	2004 7 28		
55	2004 7 29		
56	2004 7 30		
57	2004 7 31		
58			
59			

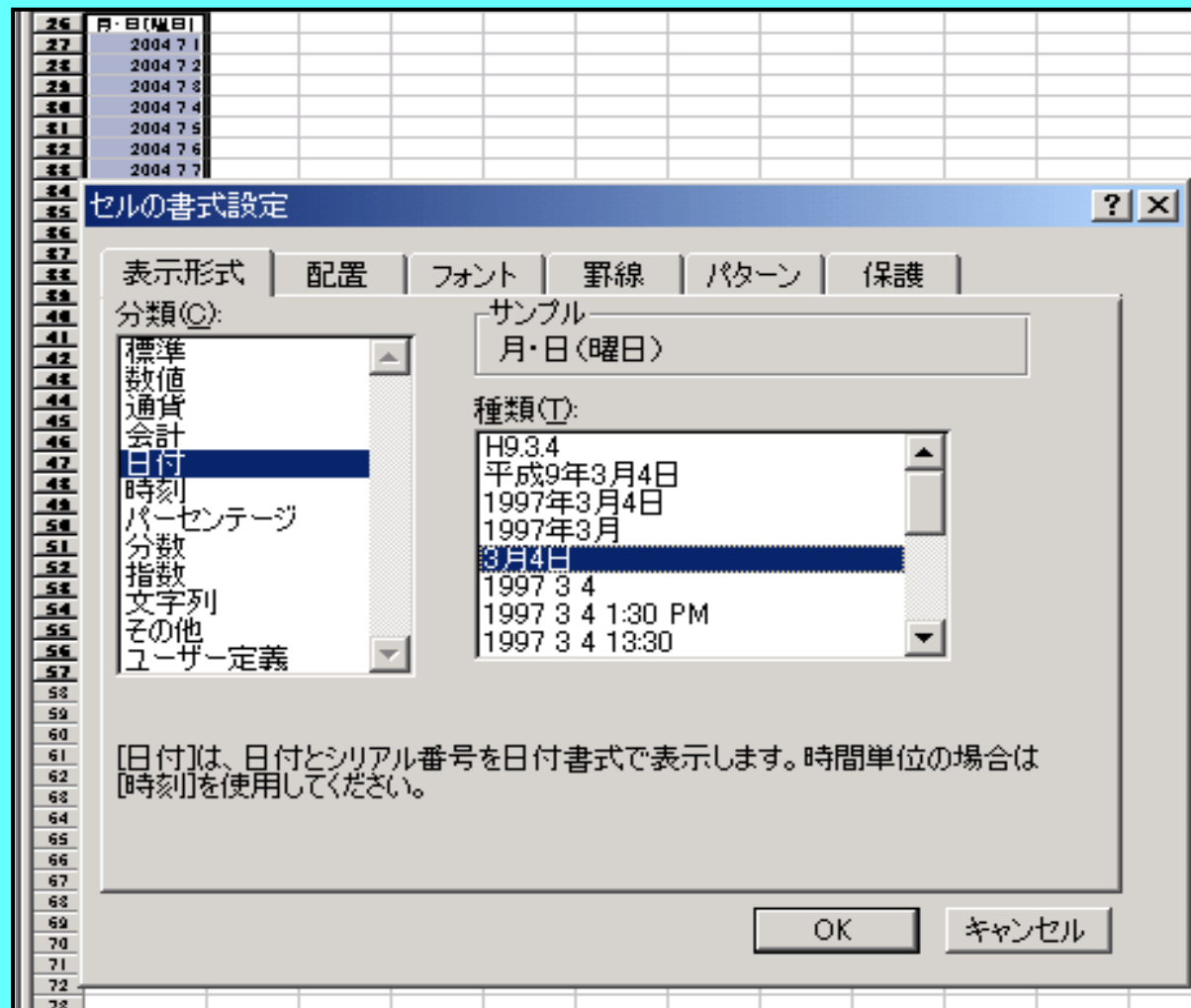
# 下図の範囲のセルを選択する

21		
22		
23		
24		
25		
26	5-月(月)	
27	2004 7 1	
28	2004 7 2	
29	2004 7 3	
30	2004 7 4	
31	2004 7 5	
32	2004 7 6	
33	2004 7 7	
34	2004 7 8	
35	2004 7 9	
36	2004 7 10	
37	2004 7 11	
38	2004 7 12	
39	2004 7 13	
40	2004 7 14	
41	2004 7 15	
42	2004 7 16	
43	2004 7 17	
44	2004 7 18	
45	2004 7 19	
46	2004 7 20	
47	2004 7 21	
48	2004 7 22	
49	2004 7 23	
50	2004 7 24	
51	2004 7 25	
52	2004 7 26	
53	2004 7 27	
54	2004 7 28	
55	2004 7 29	
56	2004 7 30	
57	2004 7 31	
58		
59		
60		
61		

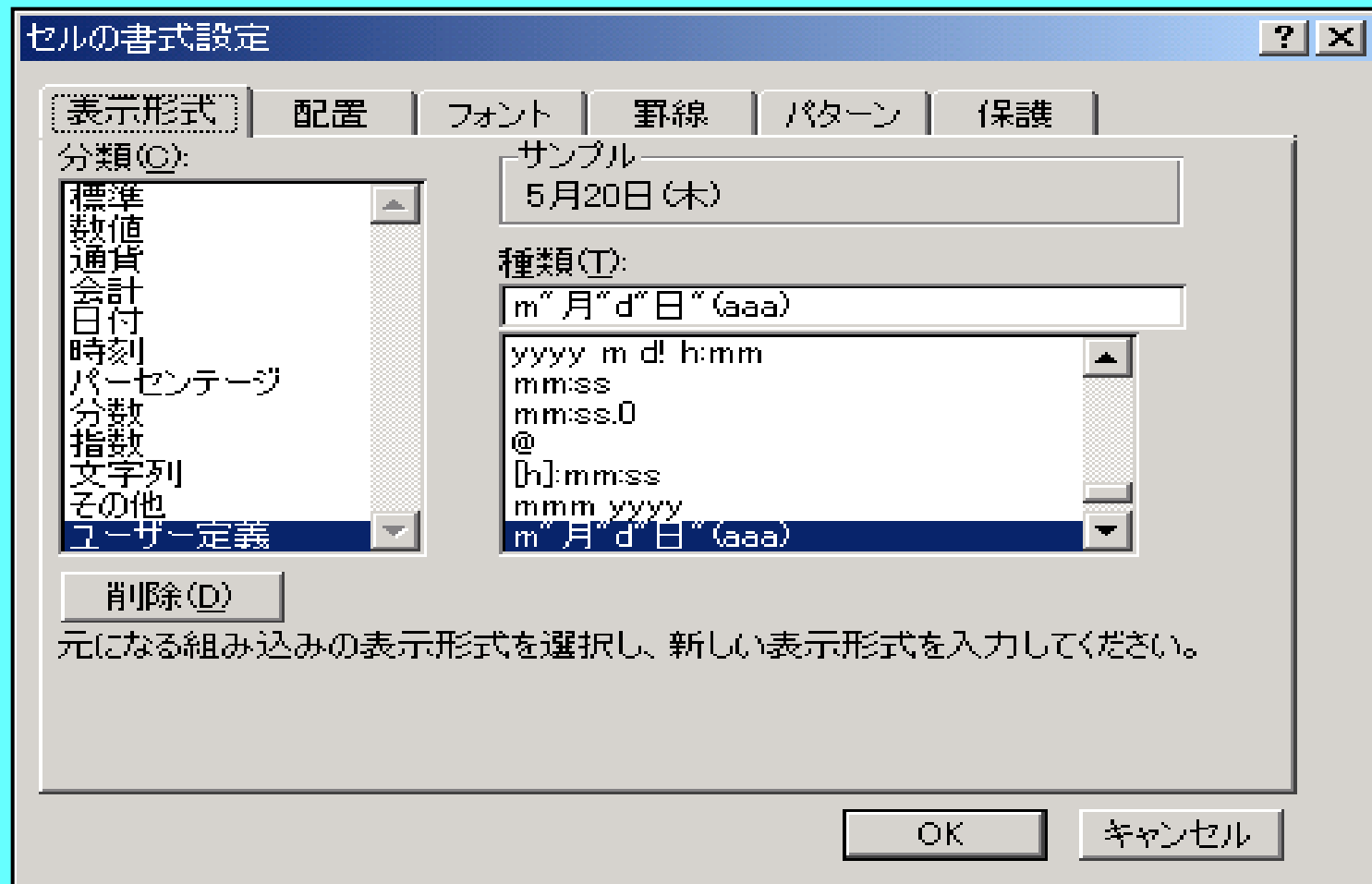
# 範囲選択後、右クリックして セルの書式設定を選択する



# 下図の様にして



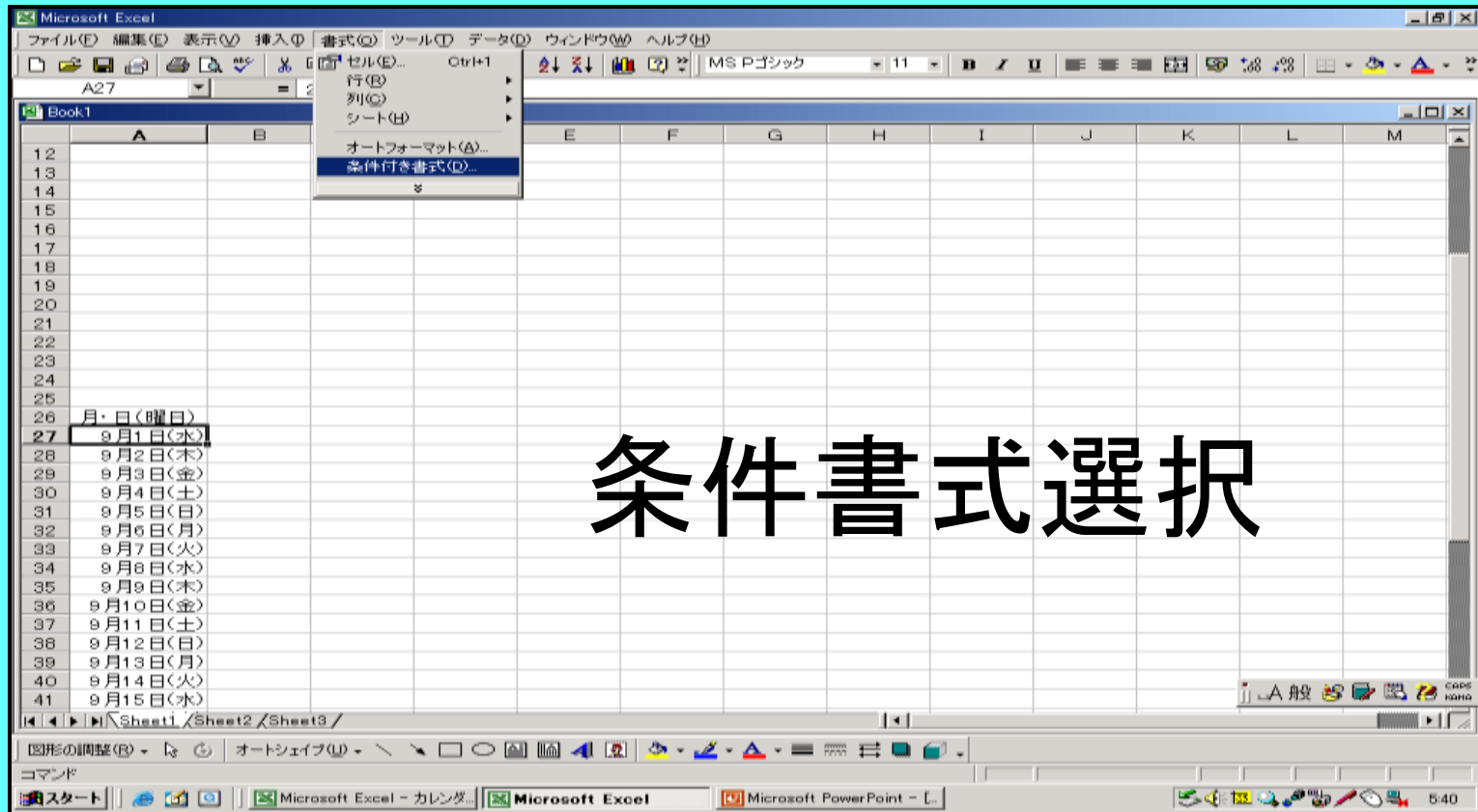
ユーザー定義を選択、m”月“d”日“  
の次に(aaa)とタイプで入力する。



# セルA27を選択

25		
26	月・日(曜日)	
<b>27</b>	9月1日(水)	
28	9月2日(木)	

# 次にツールバーから書式から 条件付き書式を選択する



# 条件書式を以下の様に設定

条件付き書式の設定

条件1(1)

数式が

条件が真のときに使用する書式のプレビュー:

書式(F)...

条件2(2)

数式が

条件が真のときに使用する書式のプレビュー:

AaBbCcYyZz

書式(O)...

条件3(3)

数式が

条件が真のときに使用する書式のプレビュー:

AaBbCcYyZz

書式(R)...

追加(A) >> 削除(D)... OK キャンセル

また、セルA27を選択して、セルの右端にマウス移動して、＋印にする。その状態で下の方向にセルA57までドラッグする。

9月		
月・日(曜日)		
9月1日(水)		
9月2日(木)		
9月3日(金)		
9月4日(土)		
9月5日(日)		
9月6日(月)		
9月7日(火)		
9月8日(水)		
9月9日(木)		
9月10日(金)		
9月11日(土)		
9月12日(日)		
9月13日(月)		
9月14日(火)		
9月15日(水)		
9月16日(木)		9月15日(水)
9月17日(金)		