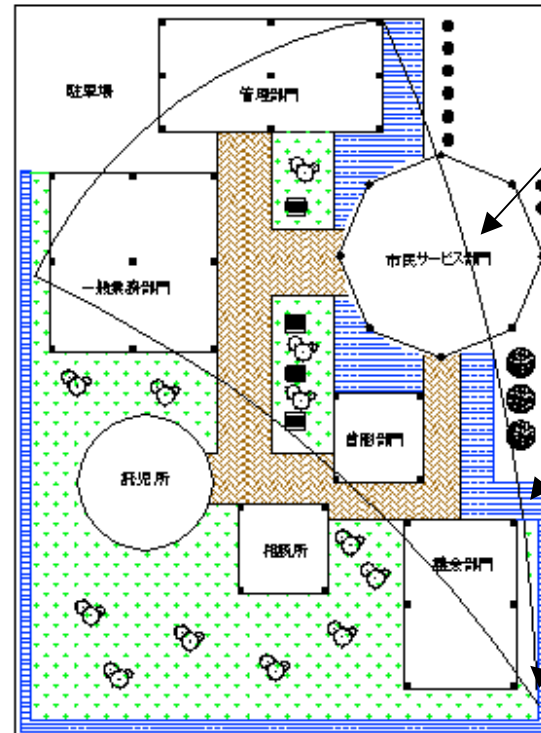


コンセプト

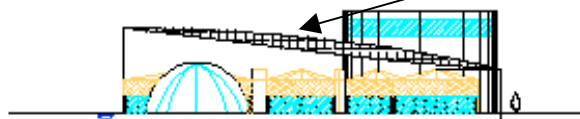
すべて平屋にしました。
分棟と分棟はウッドデッキ
でつないであります。できる
だけ託児所の周辺を見晴ら
しよく、また動きまわれる
空間にしたいと考えました。



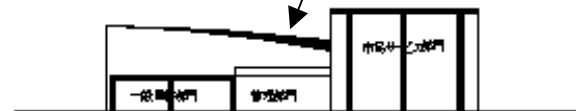
エントランスとして市民サービス部門を
円形で約12mの塔にしました。ここは
高さ10mに開口部を設け、光が上部
からもれるようにしました。吹き抜けに
してあります。

周囲と水路で分離するのはどうかと
思ったんですが、託児所から外へ出て
遊んだりする際親を安心させるために
必要かなと思いました。

屋根はサッカースタジアムの雰囲気
で作りました。託児所にはできるだけ
かからないようにしました。ちょっと
わかりづらいですが、手前側は低く
奥の左側部分が一番高いです。一番
奥の中央部分はその中間くらいの
高さです。



南側立面図



A-A'断面図