

## I-port のインストール

## 目次

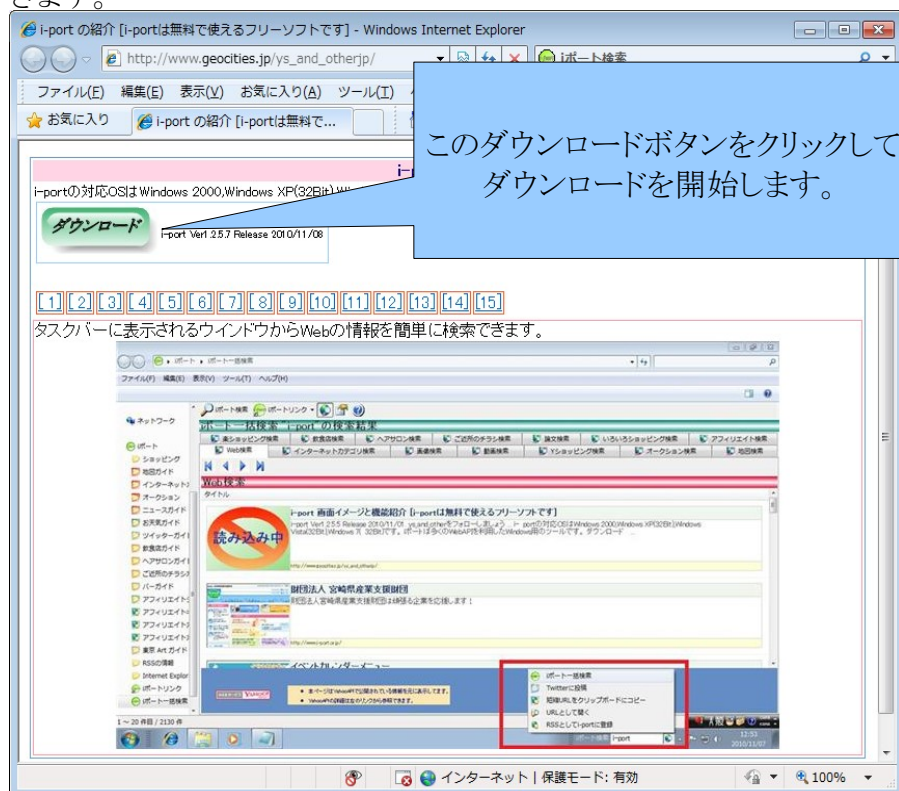
i-port のインストール.....	3
ダウンロードと圧縮ファイルの展開.....	3
インストール.....	6

## i-port のインストール

### ダウンロードと圧縮ファイルの展開

手順1. [http://www.geocities.jp/ys\\_and\\_otherjp/](http://www.geocities.jp/ys_and_otherjp/) にアクセスし下の図のようにダウンロードをクリックしてソフトをダウンロードします。

また [http://www.geocities.jp/ys\\_and\\_otherjp/module/i-portAllPlugin.cab](http://www.geocities.jp/ys_and_otherjp/module/i-portAllPlugin.cab) から直接ダウンロードもできます。



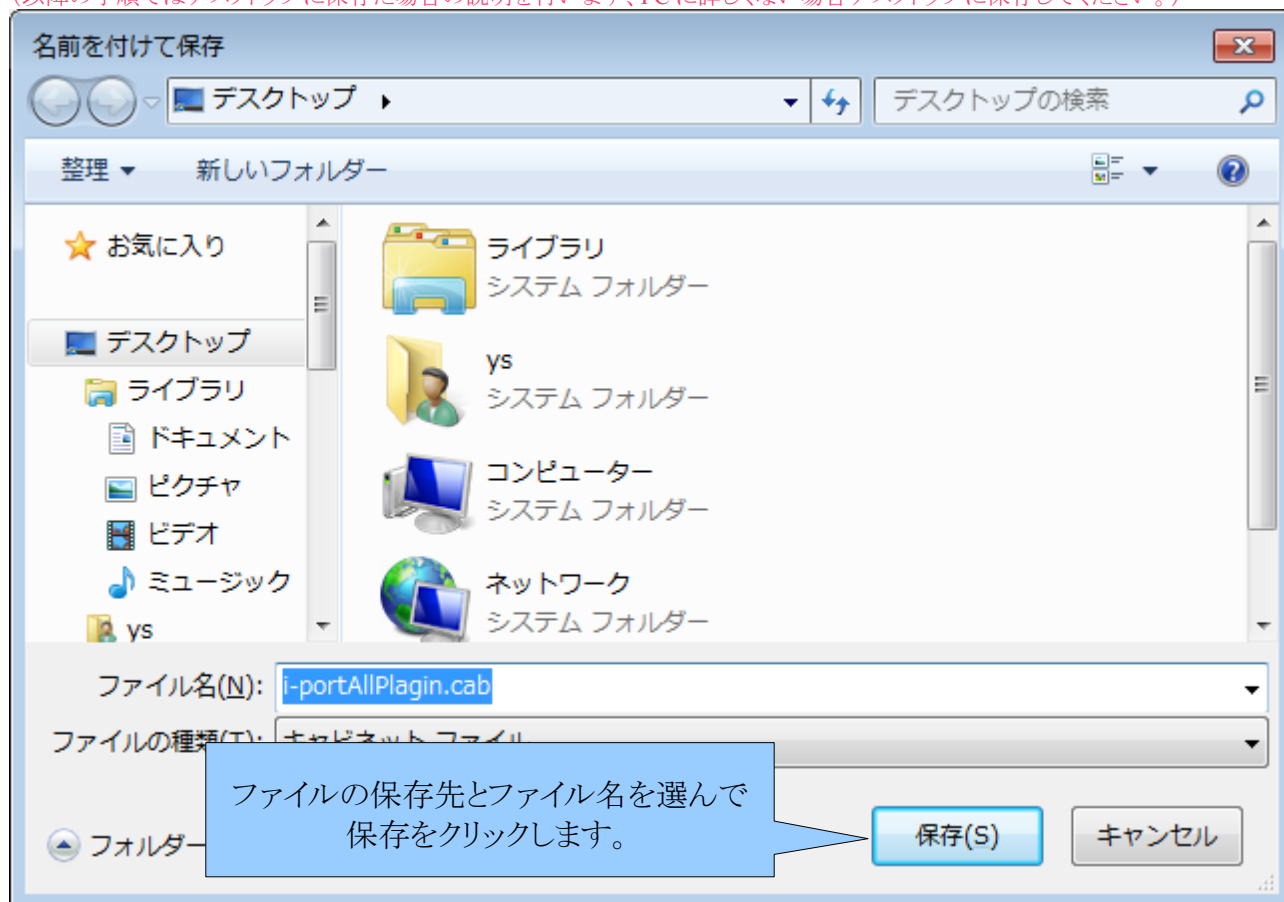
手順2. ファイルのダウンロードの画面が表示されますので保存を選択してください。



手順3. 保存を選択したらファイルの保存ダイアログが表示されます。

保存場所を選んで保存してください。

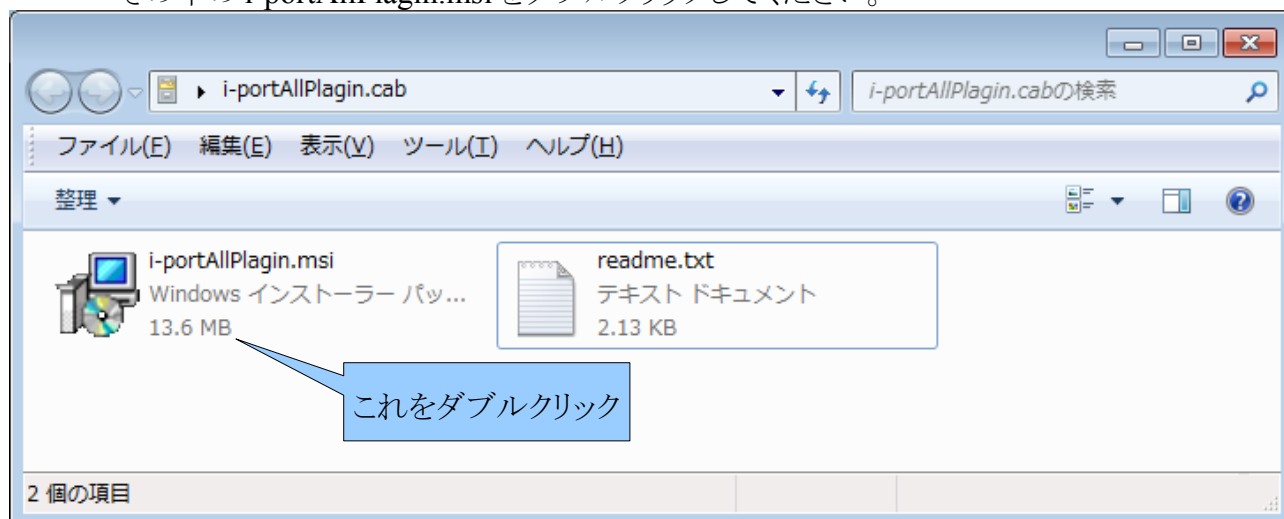
(以降の手順ではデスクトップに保存した場合の説明を行います、PCに詳しくない場合デスクトップに保存してください。)



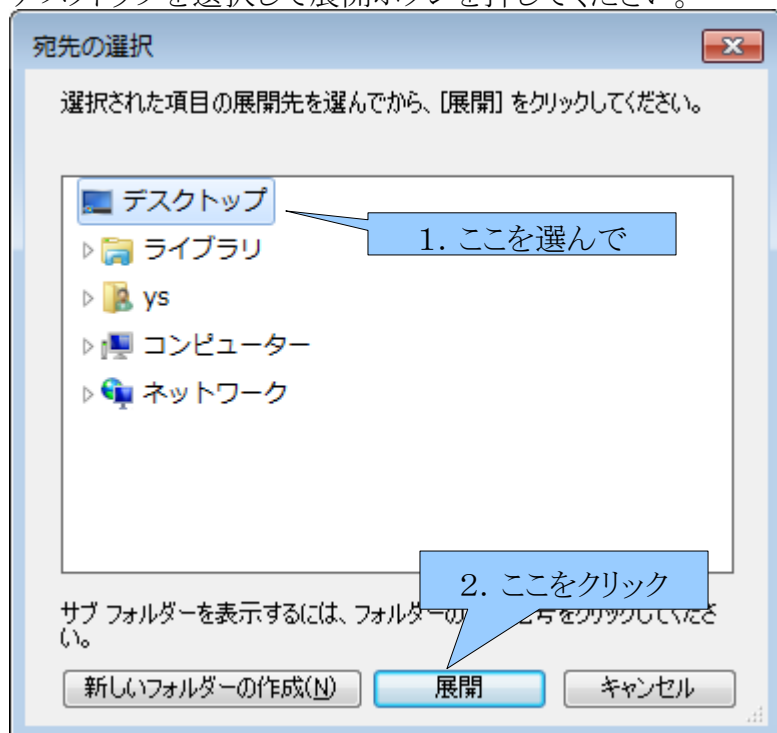
手順4. ダウンロードしたファイルをダブルクリックしてください。

すると以下のようにダウンロードしたファイルの中身が表示されます。

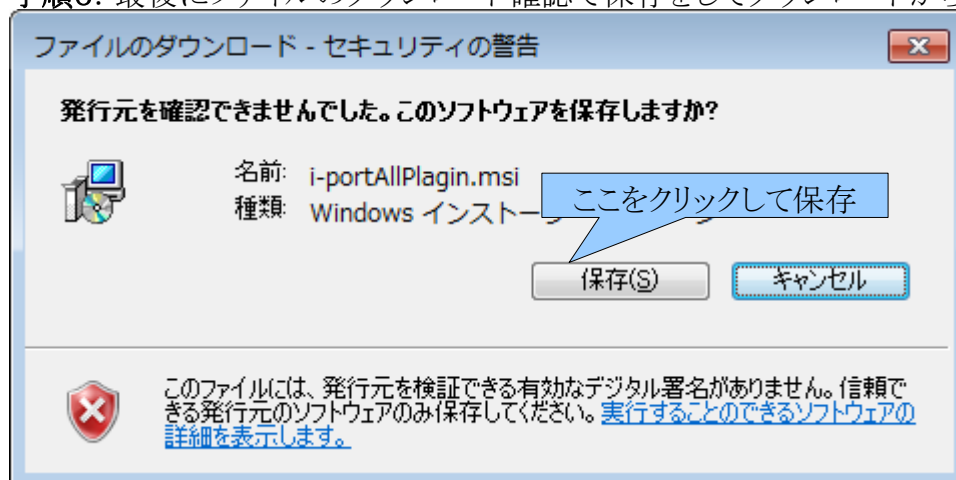
その中の i-portAllPlugin.msi をダブルクリックしてください。



手順5. 宛先の選択が表示されます。  
デスクトップを選択して展開ボタンを押してください。

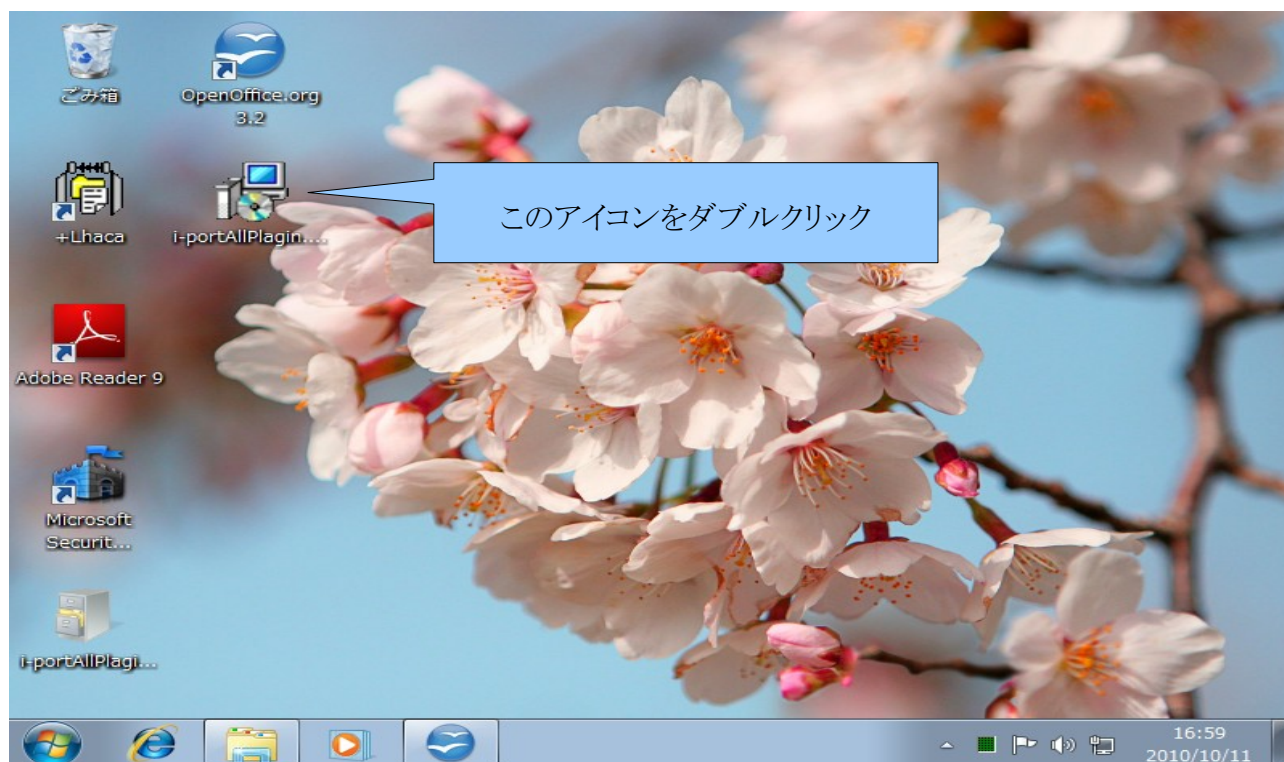


手順6. 最後にファイルのダウンロード確認で保存をしてダウンロードから保存までが完了です。

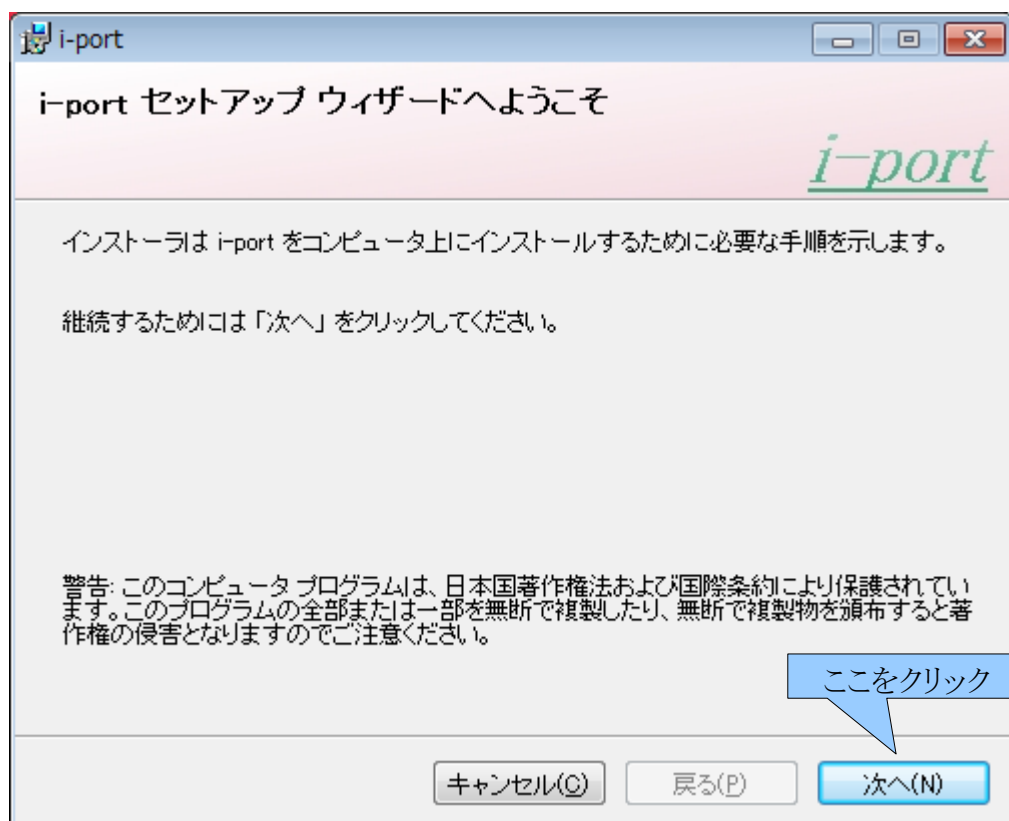


## インストール

手順1、ダウンロードから圧縮ファイルの展開までの作業が完了したらデスクトップに iportAllPlugin.msi というファイルができておりますのでそのファイルをダブルクリックして下さい。

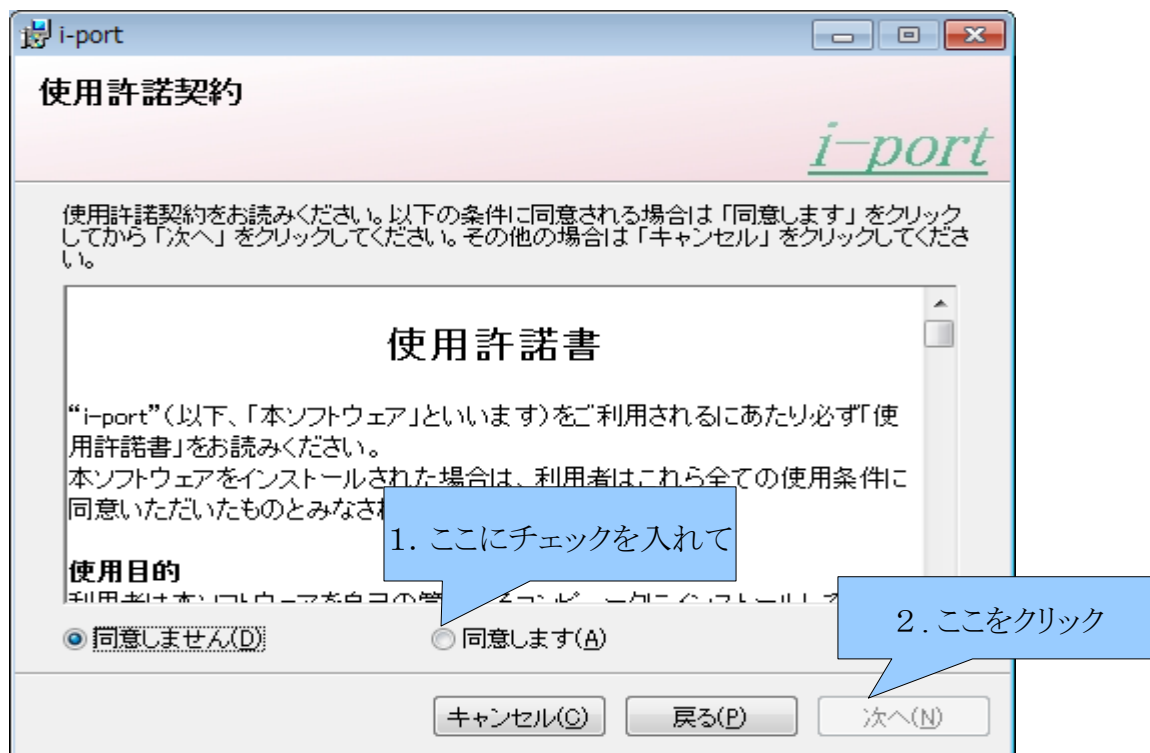


手順2. インストーラが起動しますので”次へ”をクリックしてください。



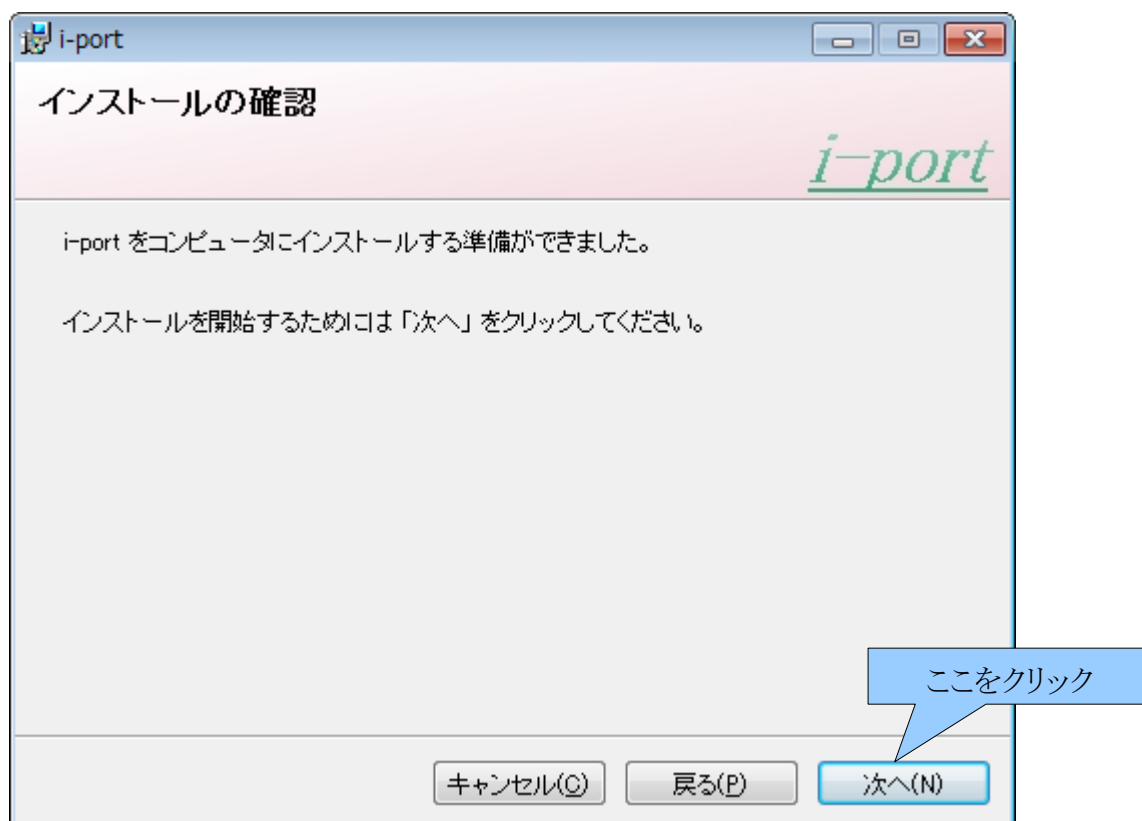
手順3.使用許諾の確認が表示されます。

使用許諾書を読み同意できる場合、“同意します”を選んで“次へ”をクリックして下さい。

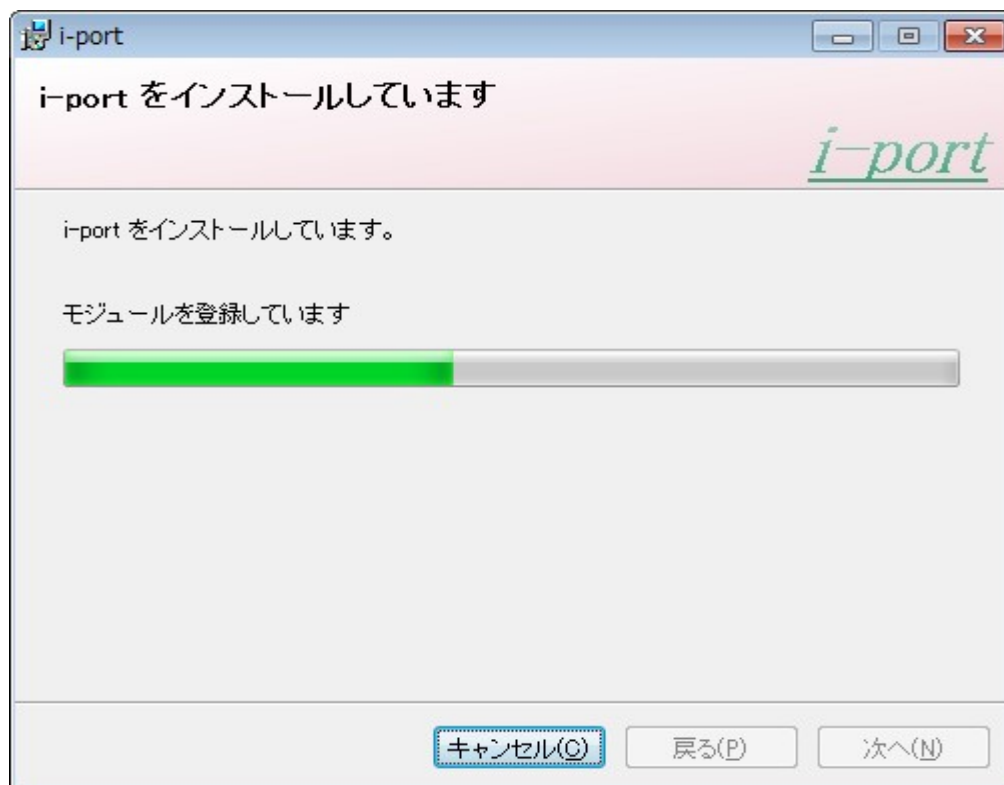


手順4.インストールの確認画面が表示されます。

“次へ”をクリックしてインストールを開始してください。



手順5. インストールが開始されます、Windows Vista 以降のパソコンではユーザーアカウント制御という最終確認のメッセージが何度か表示されますので”はい”を選んでください。



手順6. インストールが正しく完了したとき下のような画面が表示されますので閉じるを選んでインストールを完了させてください。

