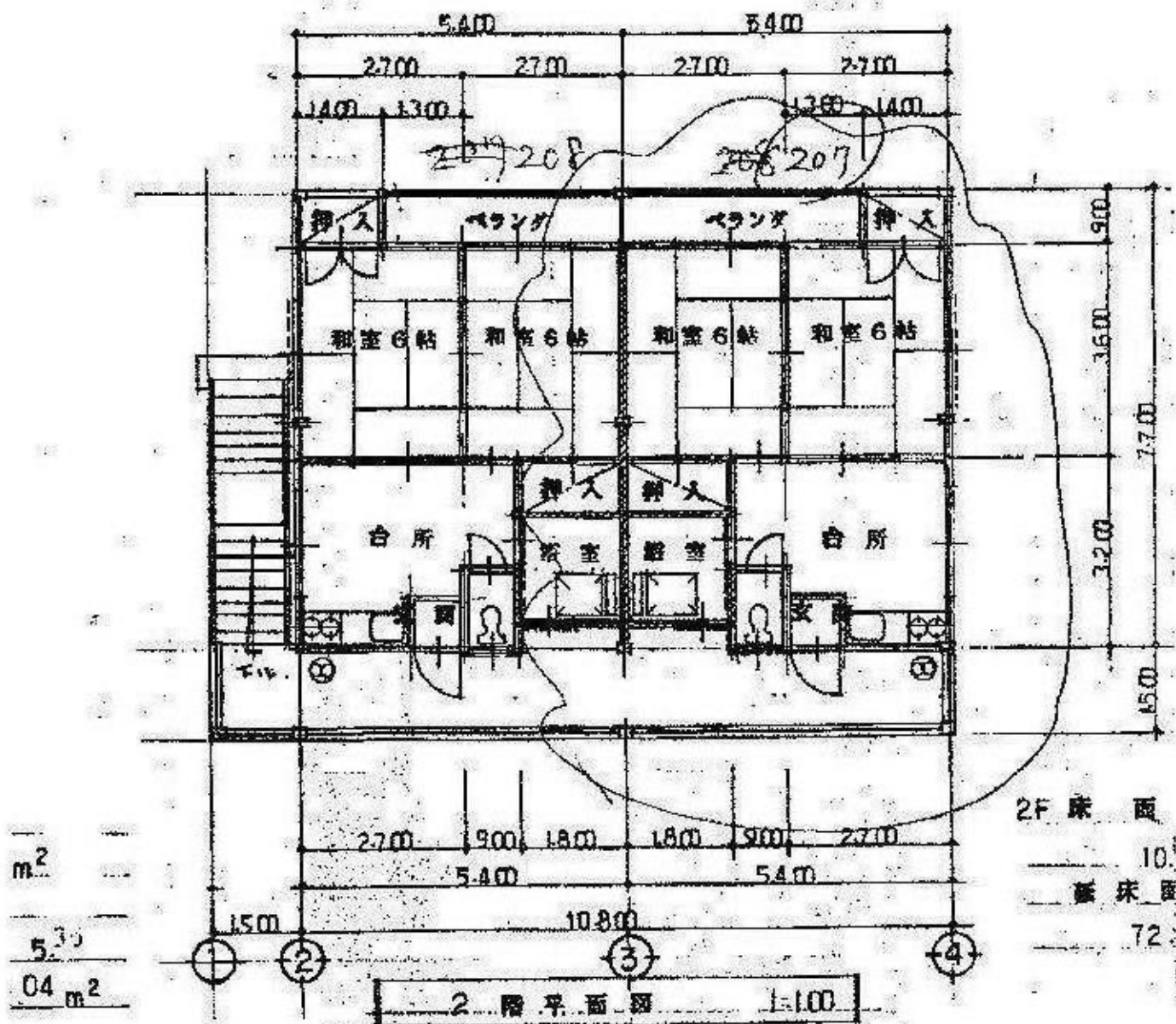


5.5m x 11.0m 同時施工	5.5m x 11.0m 同時施工	5.5m x 11.0m 同時施工	5.5m x 11.0m 同時施工
11.0m x 7.0m	11.0m x 7.0m	11.0m x 7.0m	11.0m x 7.0m



工事名称	日吉アパート新築工事	図面内容	2階平面図	承認印
		縮尺	1:200 1:100	作図

No. \_\_\_\_\_

日吉工-木 207号 (6.25坪)

道方市日吉町 6-18

鉄骨造 2F 建

定価 36000円

駐車場 3500円(1台)

敷金 108000 (実費全度)

約10万&lt;3ヵ月分可

藤田