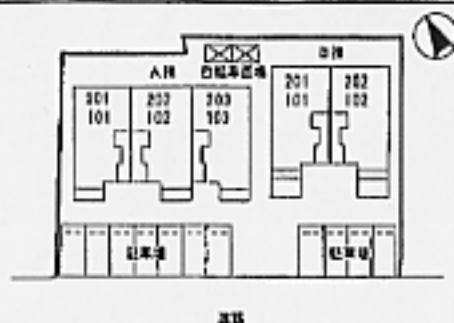


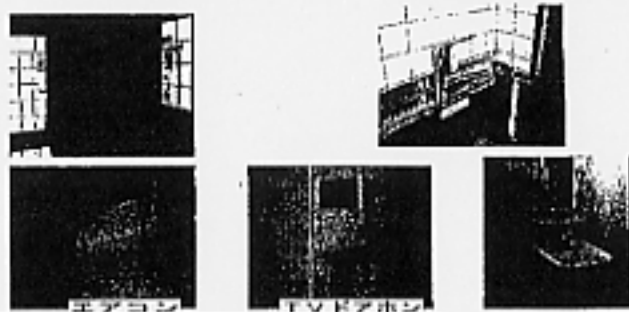
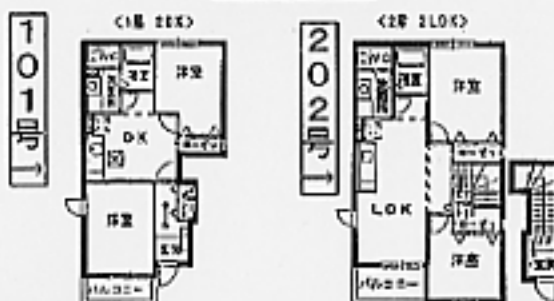
30th

大東建託の建物管理は24時間電話受付対応!
年末年始・GW中のトラブルにも安心です!大東建託の管理物件は
2年ごとの更新手数料が無料!
値引きなしの実費請求!

★配置図★



★間取図★



※反転タイプ有り

賃貸アパート

JR直方駅 徒歩5分

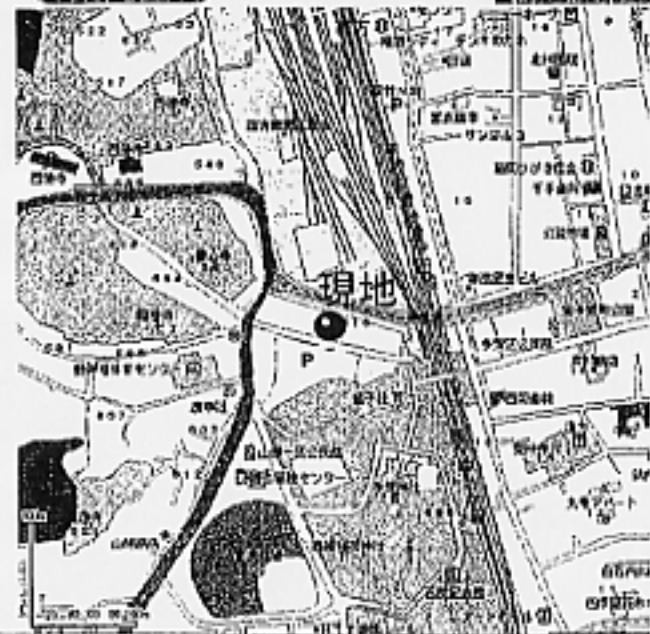
I 101 : 2DK : 48,000円
II 202 : 2LDK : 53,000円

基本料	3,000円	共益費	1,800円
礼金	なし	敷金	家賃の2ヶ月
仲介手数料	1.05ヶ月	管理費	なし

物件名称	コンフォール美穂Ⅰ・Ⅱ
所在地	直方市山部 616-61
構造	木造2×4 コロニアル葺
面積 延床タイプ	2DK (42.77㎡) 2LDK (51.67㎡)
内装材(床)	平成15年 1月 完成済
入居可能日	101:7月下旬 202:8月中旬
契約	2年
物件コード	0117033-01

設備	給湯・シャワー・浴室乾燥機・日干 シャワーヘッドレシー・LED照明 追い焚き(直接循環加熱式)・エアコン 浄水器付シャワー水栓(費用別) (他社の浄水器は取り付けできません) 1F: 床下収納庫・バルコニー(日干専用席) 2F: バルコニー
管理料率	3,000円
※第一種住居地域 学校区: 直方南小・直方第3中 (ご契約前に校区のご確認をお願い致します)	
作成コード	0117033-D001-021025

★案内図★



国土交通大臣免許(1)第6432号 全国宅地建物取引業協会会員

北九州市八幡西区別当町26番1号(黒崎インター入口)

■取引形態 ■手数料 ■情報公開日

物件所在

不動産の
デパート ひろた

本社 ☎(093) 641-3939

小倉支店: 北九州市小倉北区船場町2-17 (093) 533-0008 (モノレール直通駅)
黒崎支店: 北九州市八幡西区黒崎4-1-11 (093) 645-1000 (黒崎駅南口)

担当:

物件番号

八幡西区