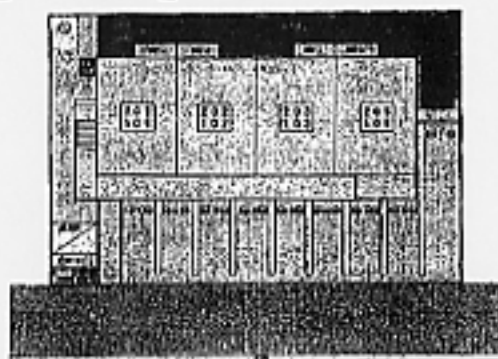


30th

24時間 365日 クレーム受付対応物件!! 『万一』という時にも安心です!!

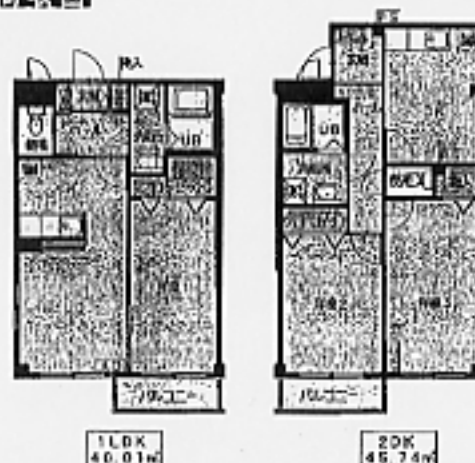
配置図



賃料表

1LDK		2DK	
201	202	203	205
50,000	48,000	48,000	50,000
101	102	103	105
49,000	47,000	47,000	53,000

間取図



新築!!

## 賃貸アパート

JR新入駅 徒歩13分

1LDK ; 47,000円~50,000円  
2DK ; 53,000円

敷金	3,000円・5,000円	保証料	3,000円
礼金	なし	敷金	3ヶ月
仲介手数料	1.05ヶ月	管理費	なし

物件名称	サニー・ブライトHP		
所在地	直方市盛田3121-1		
構造	鉄骨造・スレート葺・2階建		
面積	1LDK ; 40.01㎡ 2DK ; 45.74㎡		
完成年月	平成16年6月24日完成済		
入居可能	即入居可		
保証	保証会社	契約期間	2年
物件番号	0124293-1		

設備	給湯・シャワー・BS・TVドアホン エアコン・追い焚き(直接循環加熱式) 浄水機能付きシャワー水栓(有料) シャワーブース		
1F	専用庭		
2F	バルコニー		
用途地域	無指定		
作成コード	0124293-1		



国土交通大臣免許(1)第6432号 全国宅地建物取引業協会会員  
北九州市八幡西区別当町26番1号(黒崎インター入口)  
**不動産のひろた**  
本社 ☎(093) 641-3939

小倉支店: 北九州市小倉北区新町2-17 (093) 533-0008 (モノレール新町駅)  
黒崎支店: 北九州市八幡西区黒崎4-1-11 (093) 645-1000 (黒崎銀行前)

■取引形態 ■手数料 ■情報公開日

担当: 物件番号

物件所在  
八幡西区