

## あけまして おめでとう ございます

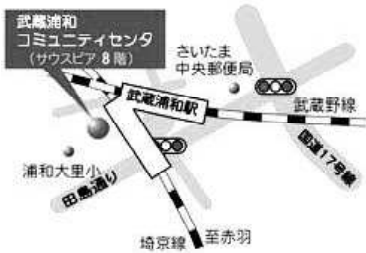
今年、埼玉サークルは発足して46年を迎えます。  
長い間ご支援、ご協力をいただきましたことに深く感謝いたします。

### ■発足46周年記念例会（2月例会）

来月に埼玉サークルは発足46周年を迎えますので、2月例会を発足46周年記念例会として開催いたします。ゲストに北越急行前社長の大熊孝夫さんをお迎えして、「北越急行の挑戦」と「電車の時代」の2つの演題でお話をさせていただきます。大熊さんのお話は15時からを予定しています。

また、恒例参加の方全員に鉄道グッズが当たる抽選会も準備しています。皆様のご参加をお待ちしております。

日 時 2月7日(日) 13:30～19:00 (お好きな時間にどうぞ)  
会 場 武蔵浦和コミュニティセンタ 第6集会室  
(JR埼京線・武蔵野線 武蔵浦和駅西口下車徒歩1分 サウスピア8階 電話(048)844-7215)  
参加費 700円



### ■鉄道映像をみる会

日 時 3月13日(日) 13:30～16:50  
会 場 浦和コミュニティセンタ 第9集会室  
参加費 200円

### ■月例会の予定

3月8日(火)、4月12日(火) 浦和コミュニティセンタ 第4集会室 19:00～21:10 参加費:200円

### ■12月例会報告

12月8日(火) 浦和コミュニティセンタ 第6集会室 19:00～21:10 参加 6名

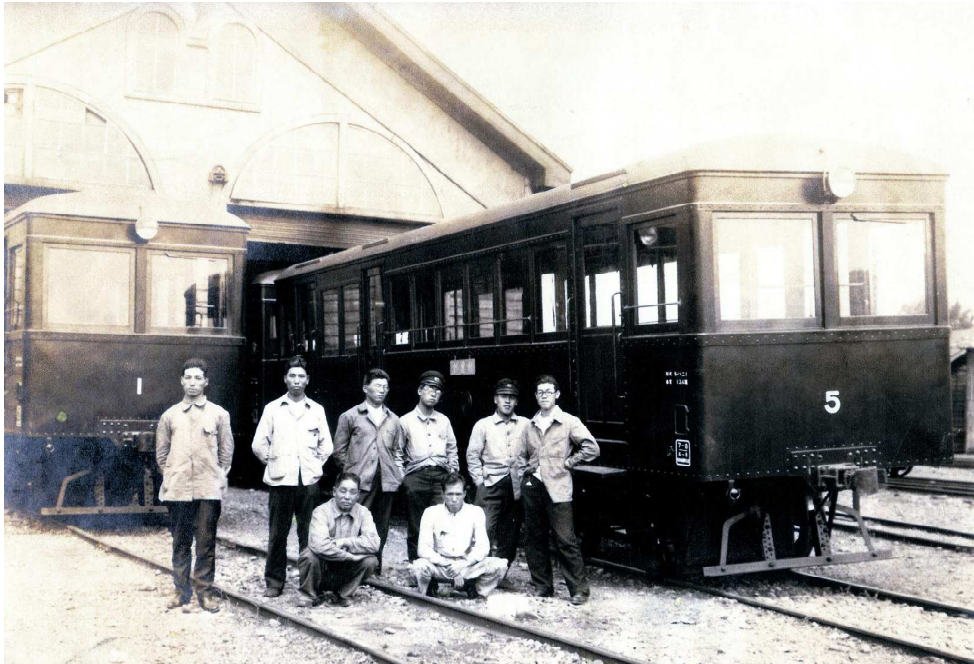
情 報 交 換 西鉄で12/5から、ももいろクローバーZのコンサートで話題になった紫駅と、ラグビーで人気の五郎丸駅の駅名キーホルダーが販売されている。JR北海道で、北海道新幹線地上設備最終切替事前確認のため、青函トンネルを走るすべての旅客列車が12/31深夜から来年1/2早朝にかけて運休となる。12/26・27に「さいたま鉄道模型フェスタ2015WINTER」(入場無料)が大宮ソニックシティ地下1階展示場で開催される。  
オーム社から「鉄道の「鉄」学 車両と軌道を支える金属材料のお話」(松山晋作編、A5 308ページ、3700円税別)が刊行されたが、初版は既に品切れのようだ。  
JR飯山線に観光列車「おいこっと」(全車指定席)が、12-3月の土休日に長野・戸狩野沢温泉間で運転されている。 他

映 像 関東東北豪雨被災時の関東鉄道常総線の状況・東急渋谷地上駅跡・銚子電鉄他  
頒 布 資 料 秩父鉄道ニュース(12月)、マンスリーとーぶ(12月)、北海道新幹線設備切替に伴う列車運休のお知らせ、飯山線観光列車おいこっと、他パンフレット類多数

### ■忘年会2015 報告

12月23日(水・祝) 浦和コミュニティセンタ 第9集会室 13:30～16:50 参加15名

情 報 交 換 12/31まで群馬県内の鉄道(JR、東武鉄道、わたらせ渓谷鐵道、上信電鉄全線、上毛電気鉄道全線)の普通列車乗降り自由の「ぐんまワンデー世界遺産パス」が、2100円で発売されている。  
飯山鉄道机に1～5の新製時と思われる写真(下に掲載、右の机5には試運転のサボが見える、1931年頃飯山)が見つかった。飯山鉄道は後に国有化され飯山線となり、私鉄買収気動車として活躍したが、戦後間もなく上田丸子電鉄に引き継がれ、一部は電車化された。



JR西日本が建設中の「京都鉄道博物館」が2016年の4/29に開館する。また、リニューアル工事中の近代化産業遺産「旧津山扇形機関車庫」は、収蔵車両に、D51 2、DF50 18、DD13 638、DD16 304の4両が加わり13両となり「津山まなびの鉄道館」として2016年春のオープンを予定。  
1/1-3に秩父鉄道で急行開運(1号 羽生8:19-三峰口9:54、2号 羽生9:32-三峰口11:01)が運転される。  
東武東上線のATC(自動列車制御装置)導入が、1/31川越市-小川町間、6/13和光市-川越市間、9/26池袋-和光市間で完了し、池袋-小川町間がATC化された。 他  
映 像 JR吾妻線・流鉄流山線、鉄道技術展2015・日本信号「第4回鉄道まつり」・埼玉新都市交通2020系試乗会、JR寝台特急「あけぼの」「北斗星」、帝釈天と人車軌道の面影・足立区北鹿浜交通公園のC50 75・国鉄下河原線跡地、東武東上線全線開通90周年記念ツアー「フライング東上号」リバイバルカラー車両他、西武・JR土合駅・末広橋梁(JR四日市駅構内)・四日市あすなろう鉄道他  
頒 布 資 料 HOTぽっとTOKYU(1月)、東武沿線案内、小田急CSRレポート2015、箱根ロープウェイ部区間営業運転再開と代行バス運行のお知らせ、丹沢・大山フリーパス、国定公園大山、他パンフレット類多数

■ 私事で恐縮ですが、前期高齢者となり老齢基礎年金をいただくことになりました。まだ、高齢者という実感もないのですが、体力、気力、知力の衰えには抗うことができないと感じます。36年近く前の埼玉サークル発足10周年記念特別例会(1980年3月23日 埼玉県労働会館)に、鉄道友の会理事として活躍されていた宮澤孝一さんをお迎えして「鉄道写真のはなしと埼玉の鉄道回想」と題してお話を伺いました。宮澤さんは当時まだ50歳前だったのですが、「歳を取るとどうしても昔話やお説教みたいなことをしたくなる。かなり近いことしか憶えてなくて、まん中を忘れて、昔のことかという訳か、ものすごくよく分かってくるからだ。」といわれました。私も今そのことを実感しています。昔話だけにならないよう気を付けねば、と思っではいるのですが・・。  
埼玉サークルも46年、長い時間を経て、かつて埼玉サークルでご活躍された多くの方たちが鬼籍に入られました。新年を迎え、故人となられた方たちのことを懐かしく思い出しています。これも私が歳を取った証しなのかもしれません。  
今年もよろしく願いいたします。(F)

## 今月で埼玉サークルは発足46周年となりました

鉄道友の会埼玉サークルは、1970年2月の発足以来46年を迎えることができました。

ご支援ご協力いただいた皆様に心よりお礼申し上げます。

今月の例会は発足46周年記念の午後・夜間通しのロングラン例会とし、特別ゲストに北越急行前社長の大熊孝夫さんをお迎えして、「北越急行の挑戦」と「電車の時代」の2つの演題でご講演をさせていただきます。

また、恒例の参加の方全員に鉄道グッズが当たる抽選会も行います。

ごゆっくりお楽しみください。

**本日のスケジュール**(このスケジュールは進行の都合により変更することがあります)

13:30	開会のご挨拶
13:40～14:20	情報交換・サークルからのお知らせ等
14:20～14:45	出席会員自己紹介
14:45～15:00	(休憩)
15:00～17:00	記念講演 大熊孝夫さん「北越急行の挑戦」「電車の時代」
17:00～17:15	(休憩)
17:15～17:45	鉄道グッズプレゼント
17:45～18:00	情報交換・サークルからのお知らせ等
18:00～19:00	鉄道映像の上映等
19:00	閉会のご挨拶

今月のみ**参加費700円**とさせていただきます。ご了承ください。

### ■鉄道映像をみる会

**日時** 3月13日(日) 13:30～16:50

**会場** 浦和コミュニティセンター 第9集会室

(JR浦和駅東口駅前 コムナーレ10階 電話(048)887-6565)

**参加費** 200円

### ■月例会の予定

3月8日(火)、4月12日(火) 浦和コミュニティセンター 第4集会室 19:00～21:10 参加費:200円

### ■1月例会報告

1月12日(火) 浦和コミュニティセンタ 第4集会室 19:00～21:10 参加 7名

**情報交換** 1/12JR大宮駅で、車内で現代アートを鑑賞できる上越新幹線観光列車「GENBI SHINKANSEN」(秋田新幹線E3系を改造、濃紺の車体を、写真家蜷川実花さん撮影の花火の写真で彩った6両編成)が外観公開された。今春から新潟-越後湯沢間を土日や祝日中心に運行される。

東京メトロ渋谷駅移設工事の現状。

3/26の北海道新幹線開業に伴い、扱いが注目されていた「青春18きっぷ」について、JRグループは1/5に「青春18きっぷ北海道新幹線オプション券」(2300円)を別途購入すれば、北海道新幹線奥津軽いまべつ-木古内間および道南いさりび鉄道線木古内-五稜郭間を片道1回乗車できると発表。他

**映像** コキ73、東武大師線正月輸送・日暮里舎人ライナー330形・大井川鐵道・JR只見線・銚子電鉄他  
**頒布資料** 秩父鉄道ニュース(1月)、マンスリーとーぶ(1月)、房総横断鉄道トコトコきっぷ、ふわり房総春だより、「オトクなきっぷ」についてのお知らせ(JR東日本)、他パンフレット類多数

■こんなに長く埼玉サークルの運営に係わるとは思ってもいなかったのですが、46年も過ぎてみればあっという間のような気がします。残念ながら鉄道友の会は衰退の道を辿っていますが、埼玉サークルは50年を目指して頑張っていきたいと思っています。(F)

## ■鉄道映像をみる会

恒例行事「鉄道映像をみる会」を開催します。今回は見る機会の少ない鉄道記録映画も準備いたします。映像データ、DVD等をお持ちください。

日 時 3月13日(日) 13:30～16:50

会 場 浦和コミュニティセンター 第9集会室

(JR浦和駅東口駅前 コムナーレ10階 電話(048)887-6565)

参加費 200円

## ■月例会の予定

4月12日(火)、5月10日(火)、6月14日(火)

浦和コミュニティセンター 第4集会室 19:00～21:10 参加費:200円

## ■発足46周年記念例会(2月例会)報告

2月7日(日) 武蔵浦和コミュニティセンタ 第6集会室 13:30～19:00 参加25名

お菓子の提供、出席者全員に鉄道グッズの当たる抽選会(硬券乗車券による抽選)、出席者全員自己紹介

情 報 交 換 3/21まで東京都立中央図書館(港区南麻布)で企画展示「東京の鉄道史-鉄道が築いた都市、東京-」が開催されている。

JR南浦和駅の新しい連絡通路が1/31から供用開始された。

3/26JR大宮駅で北海道新幹線1番電車のお見送り(6:58発)・お出迎え(10:38着)のパープルの物を身につけた参加者を、2/29まで募集している。

2/21・28に京成で「さよならAE100形記念ツアー」開催。銚子電鉄デハ1001(旧営団2000形2046)が3000形(旧伊予鉄道700系)の導入に伴い引退するので、2/27・28に「おつかれさまデハ1001イベント」が開催される。3/5JR「勝田車両センターまつり」(3000名限定・予約制)が開催される。

16番ゲージの鉄道模型で、天賞堂からセキ3000形・セキ6000形(プラスチック製)が、カツミから国鉄155系が、近く発売される。

三陸鉄道南リアス線で盛駅出発時に駅社員が横断幕を掲げて見送りをしてくれた。

アメリカテキサス州のダラス-ヒューストン間(約400km)を約1時間半で結ぶ高速鉄道建設を目指している「テキサス・セントラル・パートナーズ(TCP)」が、JR東海の新幹線技術を導入する方針で、日本の海外交通・都市開発事業支援機構がTCPに4000万ドルの出資をする。 他

記 念 講 演 大熊孝夫さん「北越急行の挑戦」・「電車の時代 何故機関車は消えていくのか」

映 像 鉄道技術展・旧白滝駅廃止、西武山口線・石原産業専用鉄道、東京支部新年会・営団2000形、新幹線と並行する在来線の様子

頒 布 資 料 秩父鉄道ニュース(2月)、京成ライン(1・2月)、HOTIほっとTOKYU(2015年度版安全特集号)(2月)、とでんでん(Vol. 11)、HaneiroKEIKYU(Vol. 05)、なぎさ(No. 593)、相鉄瓦版(第233号)、相鉄おすすめ駅からさんぽ(冬2016)、新京成Ciao(Vol. 124)、ほくそう(2015冬)、ぐるっと(6月創刊号)(12月)、TXかわら版(Vol. 32)(Vol. 33)、ことりっぴ世田谷線に乗っておやかさんぽ、都営交通のご案内2015、メトロのトリセツ(2015-10)、東京メトロナビ、あしたのメトロ東西線(Vol. 02)、あしたのメトロ日比谷線(Vol. 03)、東武鉄道の豆知識、東京モノレール沿線ガイド(Vol. 12)、横浜市交通局の安全への取組、山陽電車沿線ガイドぶらり、近江の地酒電車、リニア・鉄道館、北海道新幹線開業記念展 海を航る(鉄道博物館)、台湾の鉄道展(原鉄道模型博物館)、鉄道ジャーナル創設者竹島紀元編集長思い出の企画展(九州鉄道記念館)、大宮駅で北海道新幹線1番電車をお見送り・お出迎え、週末バス、東上東京メトロバス、平日昼トク回数券(北陸鉄道)、KATO電動ターンテーブル、南北線飯田橋駅時刻表(平27. 3/14)、新幹線と並行する在来線の様子(会員作成)、他パンフレット類多数



講演される大熊孝夫さん



参加会員自己紹介

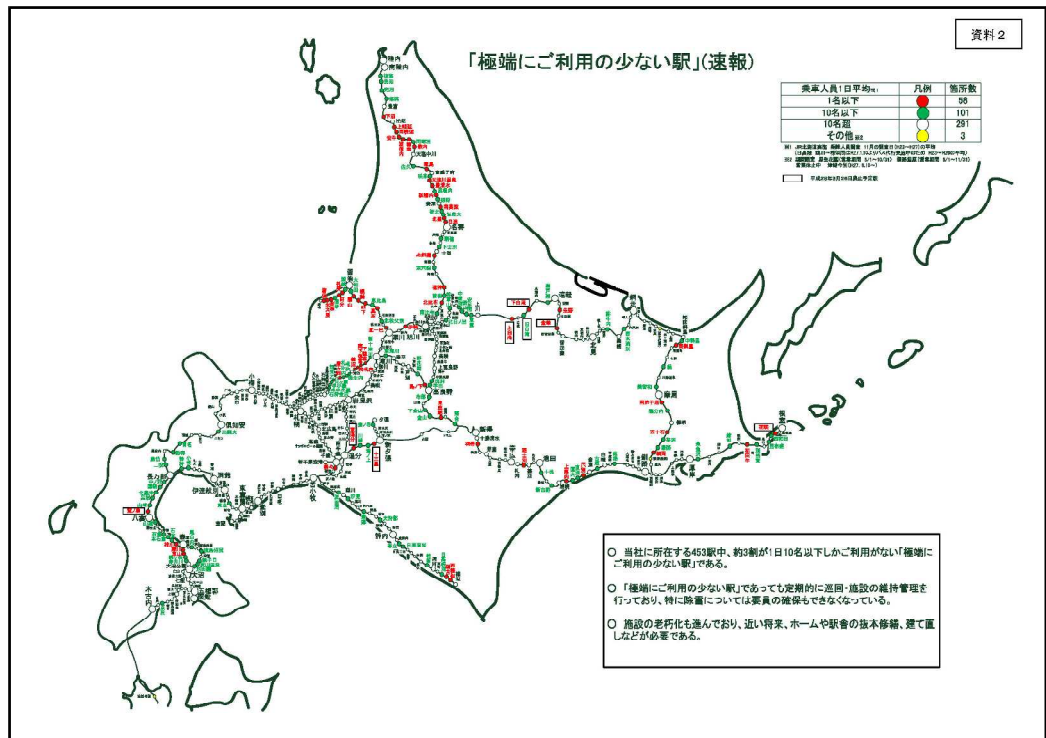


司会 須永会員



鉄道グッズプレゼント

■ 今月26日に北海道新幹線(新青森-新函館北斗 148. 8km)が開業し、JR北海道も新幹線の運行会社となります。しかし、同社が先月10日に公表した「2014年度の線区別収支状況等」の内容は驚くべきものでした。本支社等の管理費を含めると全線区がすべて赤字。全453駅中、1日の平均乗車人員が10名以下の駅が101駅、1名以下という駅も58駅あるそうで、「極端に利用の少ない駅」を表示した路線図は衝撃的でした。土木構造物・建物も鉄道敷設当時に整備された一群は抜本的な改修・更新が必要で、他の様々な施設も耐震補強が必要と、もはやJR北海道だけで対応できるとも思えないようです。新たな鉄道を維持する枠組みが必要かと思いますが、皆様はいかがお考えでしょうか。(F)



## 「鉄道映像をみる会」へようこそ

本日は埼玉サークル「鉄道映像をみる会」にご参加いただきありがとうございます。

今回は見る機会の少ない鉄道記録映画も準備いたしましたので、お楽しみになってください。

なお、多くの映像をご覧いただけますよう、時間を制限させていただくことがありますので、ご協力をお願いいたします。

### ■月例会の予定

4月12日(火)、5月10日(火)、6月14日(火)

浦和コミュニティセンター 第4集会室 19:00～21:10 参加費:200円

### ■埼玉サークル2016年度の事業計画を策定します

来年度埼玉サークルは何をするのか(事業計画)を考えています。皆様のご意見、ご要望をお寄せください。

### ■2016・2017年度の埼玉サークル役員を募集しています

2016年度は役員の改選となります。埼玉サークルの運営にご協力いただけます方をお待ちしております。

### ■3月例会報告

3月8日(火) 浦和コミュニティセンター 第4集会室 19:00～21:10 参加 8名

情 報 交 換 北海道新幹線開業に伴う地上設備切替のため、JR海峡線木古内-蟹田間が3/22-25まで4日間も運休となる。

銚子電鉄の現況報告。他

映 像 わたらせ渓谷鐵道・銚子電鉄・鹿島臨海鐵道、小湊鐵道里山トロッコ号

頒 布 資 料 北海道新幹線3/26開業、ダイヤ改正2016年3月26日(土)(JR東日本)、北海道新幹線設備切替に伴う列車運休等のお知らせ、箱根登山電車3000形「アレグラ号」ローレル賞&グッドデザイン特別賞「グッドデザイン・地域づくりデザイン賞」JW受賞、他パンフレット類多数

■ ヨーロッパでの廃線となった線区の再開業の事例を聞きます。英国では地域振興と雇用拡大を目的として、最小費用モードではない鉄道を選択した廃止ローカル線の復活事例(2015. 2. 25 大東文化大学今城光英教授の講演「地域再生と鉄道-ローカル鉄道の課題-」)として、SAKプロジェクト(アロア-スターリング間21km(1968-10 廃止、2008-5 復活)、事業費£57. 6m(約100億円)、輸送量1000人/日)と、エディンバラ-ポーターズ線(エディンバラ-トゥイード・バンク間48km(工事中)、事業費£2. 94億(約520億円)、輸送量1300人/日?)。また、日本よりモータリゼーションの進むドイツでも、各地で廃止路線が鉄道として、トラムとして復活されているようで、事例(2016. 2. 26 運輸研究センター遠藤俊太郎研究員の報告「観光流動促進のための交通整備-ドイツの事例紹介-」)として、クアヘッセン鉄道(フランケンベルク-コールバッハ間31. 2km(1987-5 廃止、2015-9 復活)、事業費€16. 8百万(約23億円)、輸送量400人/日)。いずれも市民の鉄道に対する強い思いと、欠損を公的負担で賄うというコンセンサスが得られているから実施できたようです。

翻って、わが国はというと、大昔は別とすれば2003年12月1日に廃止されたJR西日本可部線の非電化区間、可部-三段峡46. 2kmのうち、地元住民の熱心な運動によって可部-荒下県営住宅跡地の1. 6kmが、近く電化再開業にこぎ着けた例くらいしかありません。鉄道に熱い思いを持っている私たち鉄道ファンこそ、廃線と聞くとカメラを持って押しかけるだけではなく、どうしたら地方の鉄道の維持や再生ができるのかを考えていきたいと思っています。(F)

## ■埼玉サークル2016年度事業計画(案)

埼玉サークルは、今年度はこんなことをします(事業計画)という案ができました。

- 月例会** 毎月1回 12回開催(原則第2火曜日夜間)  
8月例会は昼間例会(8月7日(日)午後予定)  
2017年2月例会は発足47周年記念例会(休日の午後・夜間予定)
- 行事** 納涼旅行会 小湊鐵道予定(7月)  
撮影会 内容時期未定  
模型運転会 16番・Nゲージ(秋)  
その他 鉄道映像をみる会(3月予定)  
忘年会(12月)
- 会議** 幹事会 毎月1回(12月を除く)11回開催

## ■月例会の予定

5月10日(火)、6月14日(火)、7月12日(火)  
浦和コミュニティセンター 第4集会室 19:00～21:10 参加費:200円

## ■3月例会報告

3月8日(火) 浦和コミュニティセンタ 第4集会室 19:00～21:10 参加 8名

情報交換 北海道新幹線開業に伴う地上設備切替のため、JR海峡線木古内-蟹田間が3/22-25まで4日間も運休となる。

銚子電鉄の現況報告。他

映像 わたらせ渓谷鐵道・銚子電鉄・鹿島臨海鐵道、小湊鐵道里山トロッコ号

頒布資料 北海道新幹線3/26開業、ダイヤ改正2016年3月26日(土)(JR東日本)、北海道新幹線設備切替に伴う列車運休等のお知らせ、箱根登山電車3000形「アレグラ号」ローレル賞&グッドデザイン特別賞「グッドデザイン・地域づくりデザイン賞」JW受賞、他パンフレット類多数

## ■鉄道映像をみる会 報告

3月13日(日) 浦和コミュニティセンタ 第9集会室 13:30～16:50 参加13名

映像 土木学会附属土木図書館映像

北越北線 鍋立山トンネル工事～超膨張性地山との戦いの記録～(1996年 西松建設 カンノン社 31分)

余部橋りょう さらなる100年へ(2010年 清水建設 キャメル 20分)

ボスボラス海峡横断鉄道トンネルー海底をわたる風ー(2012年 大成建設 日映企画 短縮版19分)

鹿島建設映像

赤レンガ駅舎 保存・復原の軌跡 東京駅丸の内駅舎保存・復原工事 総集編(2012年 鹿島建設 Kプロビジョン 24分)

第1回池袋鉄道模型芸術祭、けんかつ鉄道フェア2016、北海道の鉄道S-901、たのしい交通博物館

頒布資料 3月例会に同じ



■ 私たちが大好きな鉄道。2014年4月に全線復旧した三陸鉄道について、同社社長の望月正彦さんは「鉄道が廃止されて栄えた町はない」(三陸鉄道 復旧・復興の取組み 交通と統計No. 41 2015-10)といわれました。また、鉄道ミステリー作家の西村京太郎さんは、「地元の人々の異常ともいえる鉄道に対する熱意というより、執念である」(鉄道文化に未来はあるか 文芸春秋 2015-8)といっています。私たちが鉄道に惹かれるのは、鉄道が単なる交通機関の一つというだけではない何かがあるからではないでしょうか。良い趣味を持ったこと、幸せだと思っています。(F)

## ■月例会の予定

6月14日(火)、7月12日(火) 浦和コミュニティセンター 第4集会室 19:00~21:10 参加費:200円

## ■埼玉サークル2016・2017年度の役員です <<よろしくお願ひします>>

4月例会で2016・2017年度の役員が選任されました。

東京支部委員(候補) 川口精一郎(東京支部総会で承認後就任となります)

会 計 須永 望

会 計 監 査 加藤 健夫

幹 事 手塚 努、藤岡 裕、吉岡 秀樹(敬称略)

## ■8月例会開催日時変更のお知らせ

8月例会は今年も日時を変更して昼間開催とします。お間違いないようご注意ください。

日 時 8月7日(日) 13:30~16:50

会 場 浦和コミュニティセンタ 第9集会室

参加費 200円

## ■4月例会報告

4月12日(火) 浦和コミュニティセンタ 第4集会室 19:00~21:10 参加 8名

情 報 交 換 JR東日本が、来日外国人向けにJR EAST PASS利用のパンフレット「The 3 Resort Trains of Southern Tohoku 南東北を走る3つのリゾート列車」を配布している。

東京都交通局が都営交通ライフスタイルガイド「大江戸リビング」を配布している。3/26鹿島臨海鉄道に3扉ロングシートの8000形が営業開始、これに伴い6000形6012が廃車となった。

4/1JR貨物の村1100形3両(村1100-2~4)が日本車輛から出場した。

国土交通省北海道開発局が2000年夏から作成している、道内を走る列車が川を渡る時刻を時刻表形式でまとめた「川の時刻表」が、3/26の北海道新幹線開業、JRダイヤ改正に合わせてリニューアルされた。WEBサイト [http://www.hkd.mlit.go.jp/zygyoka/z\\_kasen/kawa\\_jikoku/index.html](http://www.hkd.mlit.go.jp/zygyoka/z_kasen/kawa_jikoku/index.html) からダウンロードできる。

昨年3/28からJR八高線拝島駅5番線に昇降式ホーム柵が試行導入されている。他

議 事 2015年度 埼玉サークル決算報告 承認、2016年度 埼玉サークル事業計画案 承認、2016・2017年度 埼玉サークル役員 選任

映 像 村1100他、JR常磐線代行バス・仙台市地下鉄東西線、東北新幹線・秋田新幹線

頒 布 資 料 秩父鉄道ニュース(4月)、現美新幹線2016.04.29DEBUT 世界最速芸術鑑賞、リゾートしらかみ「ブナ編成」車両展示会in上野駅、The 3 Resort Trains of Southern Tohoku、JR東日本新幹線絵はがき、他パンフレット類多数

## ■3月12日に九州新幹線鹿児島ルート(博多-鹿児島中央間)は全線開業5周年を迎え、3月26日には北海道新幹線新青森-新函館北斗間が開業。めでたしめでたしと思っていたのですが、4月14日に発生した熊本地震の前震で、九州新幹線は熊本-熊本総合車両所間を走行中の回送列車800系6両編成が全軸で脱線した他、スラブ軌道損傷、防音壁落下、調整桁ズレ、高架橋柱にヒビ等の被害を受け、全線で運転見合わせとなりました。全線復旧した4月27日までに13日を要しました。

2005年度の国土交通白書は「日本は、国土面積が全世界の0.25%を占めるのみであるにもかかわらず、世界の自然災害による被害額の約15%を占めている。」と述べています。私たちが生まれたこの国は、まさに自然災害大国のようです。

そんな中で、4月20日には九州新幹線、北海道新幹線を含む4種の新幹線鉄道開業50周年記念百円貨幣の引換えが全国の金融機関で行われ、東海道新幹線開業50年から1年半経って、9路線の記念貨幣すべてがそろいました。鉄道がブームといわれる今、記念貨幣ということで人気があったようです。(F)

## ■月例会の予定

7月12日(火)、9月13日(火) 浦和コミュニティセンター 第4集会室 19:00~21:10 参加費:200円

## ■8月例会開催日時変更のお知らせ

8月例会は今年も日時を変更して昼間開催とします。お間違いないようご注意ください。

日 時 8月7日(日) 13:30~16:50

会 場 浦和コミュニティセンター 第9集会室

参加費 200円

## ■納涼旅行会 2016

今年の納涼旅行会は、7月24日(日)に小湊鐵道へ、昨年秋から運行開始された里山トロッコ列車を訪ねる予定です。詳しくは来月例会および埼玉サークルホームページでご案内いたします。

## ■5月例会報告

5月10日(火) 浦和コミュニティセンター 第4集会室 19:00~21:10 参加 7名

情 報 交 換 テレビ番組でJR札沼線の新十津川駅が秘境駅として紹介されていた。列車は1日1往復だけだが、同駅はJR函館本線滝川駅に近く、秘境駅といえるのかと思った。

5/21秩父鐵道で「わくわく鐵道フェスタ」(10-15時、広瀬川原車両基地)が開催される。今回は東武8000系(東武が秩父鐵道経由での車両移動時に使用している8000系8506F2両編成)が展示される他、立川真司ライブ等も行われる。5/28「鐵道のまち大宮 鐵道ふれあいフェア」(9:30-16:00、大宮総合車両センター(15:30まで)、鐘塚公園、銀座通り、大宮駅コンコースなど)が、さいたま市・JR東日本大宮支社共催で開催される。東武スぺシア100系の試乗会(大宮総合車両センター試運転線約1.7kmの往復走行)や、イベント会場のスタンプラリー(新幹線デザイン・オリジナルマウスパッドがプレゼント)も行われる。日立がアメリカ、ハワイ・オアフ島で2018年に部分開業する、ホノルル国際空港と市街地を結ぶ鐵道に車両を納入した。全線開業は2021年予定。 他

映 像 北陸新幹線・JR中央線・JR奥羽線他、JR南武線・銚子電鉄、大人の休日倶楽部パス旅行

頒 布 資 料 秩父鐵道ニュース(5月)、マンスリーと一歩(5月)、SL銀河、他パンフレット類多数

■ 2016年のブルーリボン賞に阪神5700系が選ばれたとのことに、「?」と思われた会員の方は少なくないと思います。やはり、機関誌RAILFAN6月号に発表された投票結果では、阪神5700系は2位(394票)でした。1位はJR東日本のHB-E210系で、阪神5700系より1割も多い434票を獲得していました。ブルーリボン賞は、会員投票における得票第1位の鐵道車両を選定(鉄道友の会ブルーリボン賞・ローレル賞規程第11条2)するはずだったのでは・・。ただ、この条文にはただし書きがあり、そこには何と「選考委員会が認めたときは、得票順位に関係なく選定することができる」と書かれています。これでは何のための会員投票だかわかりません。

ブルーリボン賞・ローレル賞については、2014年には得票2位の候補車両JR九州DF200形7000番代・77系(ななつ星in九州)を、「觀光列車」は対象外として、支持率48.68%もあった同車への投票が死に票に。また、2015年には得票4位のJR貨物EH800形が候補車両要件を満たしていないとして同車への投票を無効とする等、毎年選考委員会の杜撰で独善的な選定が続いてきました。会費を払ってまで入会しているのに、会員投票の投票率が、今年はたったの48.98%(有効投票だと更に少なく47.52%)ということが、選考委員会への不信感、不快感をあらわしているのだと思います。

このような運営姿勢こそ、鐵道ブームといわれるなかで、鉄道友の会が長期衰退を続けている元凶だということに、まだ気が付かないのでしょうか。(F)

■納涼旅行会 2016 ～小湊鐵道に里山トロッコ列車を訪ねる房総半島横断の旅&納涼会～

今年の納涼旅行会は、小湊鐵道を訪ねて昨年秋から運行開始された里山トロッコ列車の撮影し、いすみ鐵道を通して房総半島を横断する旅行会です。多くの皆様のご参加をお待ちしています。

期 日

7月24日(日) (雨天決行)

集 合

小湊鐵道11Al(五井10:26発)先頭車内。

接続列車:

大宮8:15、浦和8:22(上野東京ライン1841E)8:47東京9:02(京葉線 快907A)9:44蘇我9:46(内房線731F)9:56五井

納涼会のみご参加の場合は、JR大宮駅「みどりの窓口」前 18:30

行 程

五井

10:26

11:01

小湊鐵道11A

上総鶴舞～里山トロッコ列車3号(503A)の撮影及び昼食～上総鶴舞

13:04

13:42

上総中野

14:07

15:04

大原

15:41

16:40

蘇我

16:50

17:02

海浜幕張

小湊鐵道17A

いすみ鉄道64D

274M

1638Y

17:05

18:02

南浦和

18:09

18:20

大宮 到着後納涼会開催

1704E

1724C

(この行程は都合により変更する場合があります)

参加申込・参加費不要 小湊鐵道・いすみ鐵道「房総横断乗車券」(1700円 五井駅で購入できます)で  
ご参加ください。往復はJRの「青春18きっぷ」のご利用がお得です。

なお、昼食を予定しています上総鶴舞駅の付近には、飲食店やコンビニ等はありません  
ので、昼食、飲み物等をご持参ください。納涼会に参加される場合は飲食費(3000円程度)  
が必要です。

#### ■ 8 月例会開催日時変更のお知らせ

8 月例会は今年も 日時を変更して 昼間開催とします。お間違いないようご注意ください。

日 時 8 月 7 日(日) 13：30～16：50

会 場 浦和コミュニティセンタ 第 9 集会室

参加費 200円

#### ■月例会の予定

9 月13日(火) 浦和コミュニティセンター 第 4 集会室 19:00～21:10 参加費:200円

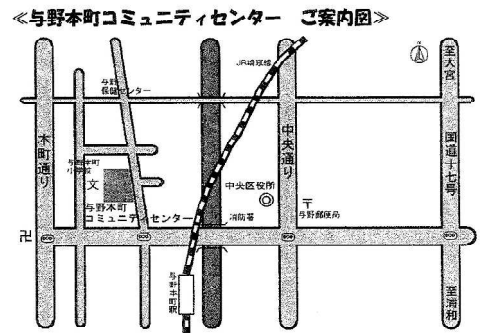
#### ■ 10月例会も日時・会場を変更して開催します

より多くの皆様に参加しやすい月例会をめざして、10月例会も 日時・会場を変更して 土曜日  
の午後に開催します。

日 時 10月8日(土) 13：30～16：50

会 場 与野本町コミュニティセンター 視聴覚室  
(JR埼京線与野本町駅西口下車徒歩3分)

参加費 200円



#### ■ 6 月例会報告

6月14日(火) 浦和コミュニティセンタ 第4集会室 19:00～21:10 参加10名

情 報 交 換 ニューシャトルで2020系第3編成(23編成)が6/14営業開始、これに伴い1983年の開業時から運行してきた1000系が引退する。6/26にラストラン(内宿10:15→大宮→内宿11:09、抽選で100名招待)が行われる。7/27-8/1日本Nゲージ鐵道模型工業会主催「第38回 鐵道模型ショウ2016」(入場料700円)が、松屋銀座8階イベントスクエアで開催される。8/19-8/21「第17回 国際鐵道模型コンベンション」(入場料1200円・前売り1000円)が、東京ビッグサイト東3ホールで開催される。

JR東日本が小田急との連携を考えているのか、7/16から小田原-伊豆急下田間に全席グリーン車指定席のリゾート列車、快速「伊豆クレイル」の運行が開始される。6/25SKIPシティ彩の国ビジュアルプラザで、上映会とトークショー「廃線物語 さいたまの鐵道」が開催され、埼玉県制作の映画「追想 さいたまの鐵道 ～その姿を訪ねて～」の上映と、鐵道博物館副館長荒木文宏さん、元国鉄運転士大石和太郎さん、ネコ・パブリッシング編集局長名取紀之さんによるトークショーが行われる。6/11JR横須賀駅、ヴェルニ公園他で「よこすかYYのりものフェスタ2016」が開催された。

鐵道の地震対策。5/29東武伊勢崎線の竹ノ塚付近下り急行線約1.7kmが高架化された。 他

映 像 小田急小田原線(東北沢-世田谷代田)地下化以前の状況、長良川鐵道・名鉄知多新線

頒 布 資 料 秩父鐵道ニュース(6月)、マンスリーとーぶ(6月)、わらてつまつり2016、よこすかYYのりものフェスタ2016、上映会とトークショー「廃線物語 さいたまの鐵道」、伊豆クレイル 2016 SUMMER DEBUT、小田急線地下化工事情報誌シモチカナビ II NEWS (Vol. 13 2016-4)、他パンフレット類多数

■ 私は未だスペインに行ったことがないのですが、スペインといえば、地下鉄やトラムを除けば国鉄(RENFE)が独占、軌間は1668mmで、最初の高速鐵道(マドリード～セビリア)に軌間1435mmのTGVシステムを導入、日本と同様に高速新線(新幹線)と在来線の軌間が異なっているくらいのイメージしかありませんでした。

サイバネティクス(2016 No. 2 2016-4)に掲載された、日本鐵道技術協会2015年海外鐵道技術交流調査団の「欧州の高速鐵道ネットワークの実態調査」で、スペインが今やヨーロッパで最長、世界でも中国に次いで世界第2位の4000km近い高速鐵道路線を保有し、さらに軌間可変高速車両が在来線にも乗り入れている高速鐵道の国だと意識を新たにしました。現在RENFEは、運行会社RENFEオペラドールとスペイン鐵道インフラ管理機構(ADIF)に上下分離され、オープンアクセス面では、貨物輸送はRENFEオペラドールを含め9社が参入、旅客輸送はパリからバルセロナまでのTGV乗り入れを除きRENFEオペラドールが独占しているそうです。

RENFEオペラドールは調査団に対して「われわれの高速鐵道は世界で2番目(勿論1番目は日本であるが)に運行時刻が正確である」と自慢したそうで、運行時刻の正確さをアピールするために、到着が5分以上遅れた場合は全額を現金で払い戻す(ただし、強雨などの天候が原因の場合は免責)と約束しているそうです。これは実所要時間に対して運行時間が十分余裕をもっているからできることで、実情は早着が当たり前という状況のようです。

中国も、スペインも、かつては大国だった国(中国は今また大国になったといっていますが)ですので、ポテンシャルは低くはないのだと思いました。スペインに行ってみたくまりました。(F)

## 納涼旅行会 2016 へご参加いただきありがとうございます

本日は、小湊鐵道で昨年秋から運行開始された里山トロッコ列車を撮影して、いすみ鐵道を通して房総半島を横断します。ごゆっくりお楽しみになってください。

## 本日の行程

11Aを上総鶴舞駅で下車。同駅付近で里山トロッコ列車3号(503A)を撮影および昼食。上総鶴舞13:04発17Aに乗車して、上総中野で14:07発いすみ鐵道64Dに乗換え。大原15:41発JR外房線274M、蘇我16:50発JR京葉線1638Y、海浜幕張17:05発JR武蔵野線1704E、南浦和18:09発JR京浜東北線1724Cと乗り継いで、大宮に18:20着。着後大宮駅付近で納涼会を開催します。

(この行程は都合により変更することがあります)

## ■ 8月例会開催日時変更のお知らせ

8月例会は今年も日時を変更して昼間開催とします。お間違いないようご注意ください。

日 時 8月7日(日) 13:30~16:50

会 場 浦和コミュニティセンタ 第9集会室 (JR浦和駅東口駅前コムナーレ10階)

参加費 200円

## ■ 月例会の予定

9月13日(火) 浦和コミュニティセンター 第4集会室 19:00~21:10 参加費:200円

## ■ 10月例会も日時・会場を変更して開催します

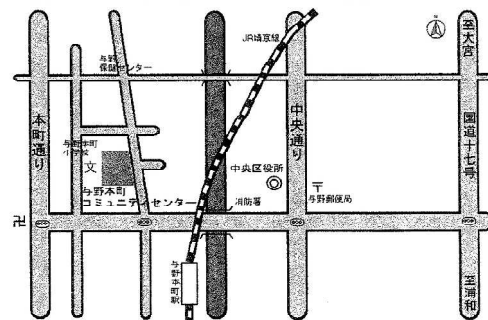
より多くの皆様に参加しやすい月例会をめざして、10月例会も日時・会場を変更して土曜日の午後に開催します。

日 時 10月8日(土) 13:30~16:50

会 場 与野本町コミュニティセンター 視聴覚室  
(JR埼京線与野本町駅西口下車徒歩3分)

参加費 200円

《与野本町コミュニティセンター ご案内図》



## ■ 7月例会報告

7月12日(火) 浦和コミュニティセンタ 第4集会室 19:00~21:10 参加 9名

情 報 交 換 都営大江戸線に12-600形2次車が導入されている。ホームドア越しでもわかりやすい路線カラーが車体上部に配色された。

2014年度に事業再生ADR手続きを実施した埼玉高速が、2015年度決算で一日当たりの輸送人員が10万人を超え、開業以来初の経常黒字を達成した。イカロス出版から「車掌車」(笹田昌宏著 イカロス・ムック 169ページ ¥1620)が発刊された。

スペインは、ヨーロッパで最長、世界でも中国に次いで世界第2位の4000km近い高速鉄道路線を保有、軌間可変高速車両が在来線にも乗り入れる高速鉄道の国のようだ。

肥薩おれんじ鐵道で、薩摩大川-西方間の鈴木段第一橋りょうの橋桁取替工事が行われた。他

映 像 東武・わたらせ渓谷鐵道他、鮮やかなお場面2014・鮮やかなお場面2015

頒 布 資 料 秩父鐵道ニュース(7月)、都営交通ライフスタイルガイド 大江戸リビング(7月)、他パンフレット類多数

■ 2日前の22日の大暑は、涼しくて助かりました。納涼旅行会は梅雨明けして暑い日のことが多いのですが、今年は梅雨明けはまだ少し先になりそうです。首都圏では地震も続いており、少し不安はありますが。(F)

# 残暑お見舞い申しあげます

## ■月例会の予定

9月13日(火)、11月8日(火) 浦和コミュニティセンター 第4集会室 19:00～21:10 参加費:200円

## ■10月例会は日時・会場を変更して開催します

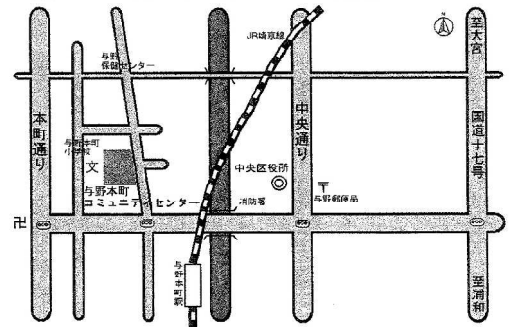
より多くの皆様に参加しやすい月例会をめざして、  
10月例会を 日時・会場を変更して 土曜日の午後に開催  
します。

日 時 10月8日(土) 13:30～16:50

会 場 与野本町コミュニティセンター 視聴覚室  
(JR埼京線と与野本町駅西口下車徒歩3分)

参加費 200円

＜与野本町コミュニティセンター ご案内図＞



## ■7月例会報告

7月12日(火) 浦和コミュニティセンタ 第4集会室 19:00～21:10 参加 9名

情 報 交 換 都営大江戸線に12-600形2次車が導入されている。ホームドア越しでもわかりやすい路線カラーが車体上部に配色された。

2014年度に事業再生ADR手続きを実施した埼玉高速が、2015年度決算で一日当たりの輸送人員が10万人を超え、開業以来初の経常黒字を達成した。イカロス出版から「車掌車」(笹田昌宏著 イカロス・ムック 169ページ ¥1620)が発刊された。

スペインは、ヨーロッパで最長、世界でも中国に次いで世界第2位の4000km近い高速鉄道路線を保有、軌間可変高速車両が在来線にも乗り入れる高速鉄道の国のようだ。

肥薩おれんじ鉄道で、薩摩大川-西方間の鈴木段第一橋りょうの橋桁取替工事が行われた。他

映 像 東武・わたらせ渓谷鉄道他、鮮やかなお場面2014・鮮やかなお場面2015

頒 布 資 料 秩父鉄道ニュース(7月)、都営交通ライフスタイルガイド 大江戸リビング(7月)、他パンフレット類多数

## ■納涼旅行会2016 報告 7月24日(日) ～小湊鐵道に里山トロッコ列車を訪ねる房総半島横断の旅&納涼会～ 参加 7名

今年は梅雨明けが遅れ、晴れたうえ、さほど暑くないという恵まれた納涼旅行会となりました。小湊鐵道五井駅で房総横断乗車券や昼食等を購入して、10:26発11A(11/208)の車内に集合。上総鶴舞駅で下車し、早速付近で撮影を開始しました。お目当ては昨年11月15日から運行された蒸気機関車もどきのディーゼル機関車4号けん引の里山トロッコ列車3号503Aです。ただ、運行開始まもなくの11月20日に機関車の前輪と後輪をつなぐ装飾品サイドロッドのボルトが運行中に破損したため、サイドロッドが取り外されての運行なのが残念でした。11/200形も撮影し、関東の駅百選に認定された同駅に戻って昼食の後、13:04発17A(11/213)に乗車して、終点の上総中野で14:07発いすみ鉄道64D(いすみ352)に乗換え、大原に15:04到着。房総半島を横断しました。大原15:41発JR外房線274M(209系)、蘇我で16:42発JR京葉線快速1630A(E233系)、東京17:51発上野東京ライン1626E(E231系)と乗り継いで、大宮に18:24着。着後大宮駅で納涼会のための参加者と合流して「さくら水産大宮西口店」での納涼会へ。生ビールで乾杯!。今年の納涼旅行会も楽しく終了となりました。



上総鶴舞駅で

■ 先月22日、話題のスマートフォン向けゲームアプリ「ポケモンGO」が配信されました。先行配信された海外で事故が多発しているようで、アメリカでは原子力発電所の敷地に入り込んだ例もあったそうです。政府も、菅官房長官が記者会見で注意喚起したり、内閣サイバーセキュリティセンターが注意点をまとめ公表する等、異例の対応をしているようです。軌道内にキャラクタが出現しなければよいがと、気になっていましたが、26日にはJRや民鉄各社全国32の鉄道事業者がゲーム開発会社に、鉄道用地内にキャラクタが出現しないよう要望書を提出したそうです(7/27読売新聞)。事故が起こらないことを祈るばかりです。

スマートフォンアプリといえば、JR西日本が開発したアプリ「Super-TID」が、なかなか魅力的だと感じました。これは、指令室の運行管理システムの列車在線位置表示モニター、通称TID(Traffic Information Display)に、旅客案内に必要な、列車の行先、種別、編成両数、遅れ時分等の情報を付加して、スマートフォン上に表示できるようにしたもので、乗務中の車掌が指令所と同様な情報収集ができるよう開発したそうです(スマートフォンを活用した列車内のお客様への案内強化 交通と統計No. 42 2016-1)。企業情報化協会2013年度ITビジネス賞、2014年度情報化月間経済産業大臣賞を受賞したそうで、このSuper-TIDの画面は、4月29日にオープンしたJR西日本の京都鉄道博物館3階展望デッキ「スカイテラス」に設置されている列車位置情報システムで見ることができます。(F)

## ■10月例会は日時・会場を変更して開催します

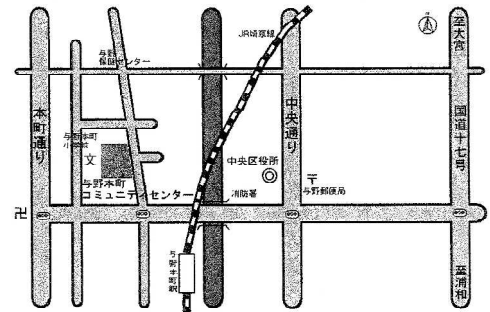
より多くの皆様に参加しやすい月例会をめざして、  
10月例会を **日時・会場を変更**して **土曜日の午後**に開催  
します。

日 時 10月8日(土) 13:30～16:50

会 場 与野本町コミュニティセンター 視聴覚室  
(JR埼京線与野本町駅西口下車徒歩3分)

参加費 200円

《与野本町コミュニティセンター ご案内図》



## ■鉄道模型運転会 ～年に一度の埼玉サークル鉄道模型運転会～

今年も16番(H0)ゲージとNゲージの鉄道模型運転会を開催します。

日 時 11月6日(日) 10:30～16:30

会 場 与野本町コミュニティセンター 第3・4会議室

参加費 200円

当日は9時から線路の敷設作業を行います。お手伝いいただける方は9時に会場へお越しください。

## ■月例会の予定

11月8日(火)、12月13日(火) 浦和コミュニティセンター 第4集会室 19:00～21:10 参加費:200円

## ■忘年会 2016 ～お茶とお菓子で楽しむサークル忘年会～

6月に鉄道友の会東京支部長に就任された西尾恵介さんをお招きして、国鉄で車両開発の最先端を歩まれたお父さま西尾源太郎さんのお話をさせていただく予定です。

日 時 12月23日(金・祝) 13:30～16:50

会 場 浦和コミュニティセンター 第10集会室

## ■埼玉サークルは中高生会員の例会、行事の参加費を免除します

次世代を担う中高生会員の皆さんが、より埼玉サークルへ参加しやすいよう、例会、行事の参加費を免除することにいたしました。ご参加お待ちしております。

## ■8月例会報告

8月7日(日) 浦和コミュニティセンター 第9集会室 13:30～16:50 参加15名

情 報 交 換 9/4鉄道博物館の模型鉄道ジオラマが新館建設及び本館リニューアルのため、来年7月まで休止される。8/31までニューシャトルでスタンプラリーを開催中。9/18・19JR東海浜松工場で、検査方法の変更に伴う今年で最後の実施となる車体上げ・載せ作業の実演イベントが開催される。

京都鉄道博物館の鉄道ジオラマは、鉄道博物館に比べて観覧スペースが狭く椅子も無く、50人程しか入れなかった。

東京メトロ日比谷線霞ヶ関-神谷町間(国道1号・環状第2号線の交差点付近)に虎ノ門新駅(仮称)が、2020年東京オリンピック・パラリンピック開催前の供用開始を目指して着工された。

東京メトロで、アルゼンチン共和国ブエノスアイレスで活躍していた丸ノ内線旧500形車両が里帰り、中野車両基地等で車体などを補修後、各種イベントに活用される。福島交通飯坂線に1000系(旧東急1000系)2編成5両が10月下旬導入、来年春から営業の予定。 他

議 事 中高生会員の埼玉サークル例会・行事参加費免除の提案 承認

映 像 納涼旅行会2016・真岡鐵道他、しなの鉄道、1950年代の旧国・63系、四国と富山の鉄道・納涼旅行会2016、鉄道ファンの年賀状 懐かしバージョン1983・1984

頒 布 資 料 秩父鉄道ニュース(8月)、マンズリーとーぶ(8月)、TOKYO METRO NEWS(7月)、HOTほっとTOKYU(8月)、TXかわら版(Vol. 35)、OSAKAモノレールPRESS(8月)、北神急行電鉄沿線情報誌HiKaRu(Vol. 38)、JR四国ニュース(7月)、にしてつニュース(8月)、この夏、見おさめ!てっくジオラマ、ニューシャトルスタンプラリー、あしたのメトロ 副都心線(Vol. 05)、メトロのトリセツ(2016年4月版)、小湊鐵道沿線案内、ムーミン列車いすみ鉄道、八高線さんぽ、ぐんまSL紀行、京都鉄道博物館、第17回国際鉄道模型コンベンション、TRAIN WORLD!(愛媛県歴史文化博物館)、1950年代の旧国・63系写真集(会員作成)、他パンフレット類多数

■ 今年太平洋戦争終戦から71年を迎え、戦争の悲惨な記憶の伝承も難しくなっていくようです。戦時中は鉄道ファンの大先輩たちも大変な目にあったそうです。沢柳健一さんは「駅頭での写真撮影は不可、通報されただけで引張られフィルム没収だけでは済まされなかった。車両のナンバーすらメモっているのが見つかったスパイ扱いは確実であった。」(旧型国電50年 I JTBキャンブックス)。古山善之助さんは「紀元2600年(1940年)に四国に旅行した際、阿波池田駅で助役の了承を得て写真撮影をしていたことを通報されて徳島警察署特高係に連行、同署に1週間も保護検束された。さらに帰京したら在京・在阪の同志の方々にも警察から照会が来て大変迷惑をかけてしまった。」(戦時中の苦い思い出 四国受難記 鉄道ピクトリアル1966-11)と記されています。自由に趣味が楽しめる現在からは想像もできない息苦しさを感じます。二度とあのような時代に逆行しませんように。(F)

## ■鉄道模型運転会 ～年に一度の埼玉サークル鉄道模型運転会～

今年も16番(H0)ゲージとNゲージの鉄道模型運転会を開催します。

日 時 11月6日(日) 10:30～16:30

会 場 与野本町コミュニティセンター 第3・4会議室

参加費 200円

当日は9時から線路の敷設作業を行います。お手伝いいただける方は9時に会場へお越しください。

## ■月例会の予定

11月8日(火)、12月13日(火)、2017年1月10日(火)

浦和コミュニティセンター(JR浦和駅東口駅前 浦和PARCO・コナレ10階 電話(048)887-6565)

第4集会室(11月・12月)、第2集会室(2017年1月) 19:00～21:10 参加費:200円

12月例会は「35ミリスライド上映会」とします。35ミリフィルムのマウントされたスライドをお持ちください。

## ■忘年会 2016 ～お茶とお菓子で楽しむサークル忘年会～

6月に鉄道友の会東京支部長に就任された西尾恵介さんをお招きしてお話しを伺う予定です。

日 時 12月23日(金・祝) 13:30～16:50

会 場 浦和コミュニティセンタ 第10集会室

参加費 200円

## ■9月例会報告

9月13日(火) 浦和コミュニティセンタ 第4集会室 19:00～21:10 参加 9名

情 報 交 換 9/6日本車両から外1000形10両(日本石油輸送 外1000-949～953、日本オイルターミナル 外1000-954～958)が出場した。

2014年4月から新日鐵住金八幡製鐵所で、鉄道用レールで世界最長の150mレールが製造出荷されているが、今年4月から船舶輸送していたJR東日本管内向けの鉄道輸送が行われている。11/19まで、千葉県内JR、小湊鉄道、いすみ鉄道、銚子電鉄の各線普通列車(快速含む)普通車自由席と同県内バスの指定路線が、2日間乗降自由の「サンキュー♥ちばフリーパス」(3900円)が発売中。

10/7特殊切手「鉄道シリーズ第4集」(日本鉄道大賞受賞「沿線自治体との緊密なパートナーシップによる北陸新幹線金沢開業」とブルーリボン賞受賞車両)が、通常版とイラスト版2種の切手シート(各1シート820円)で発行される。鉄道・運輸機構が建設中の神奈川東部方面線の開業が、用地取得難航で、相鉄・JR直通線が2018年度内から2019年度下期へ、相鉄・東急直通線が2019年4月から2022年度下期へ延期、建設費も約2739億円から約4022億円へ増額となる見通し。9/17からJRグループ全線の普通列車普通車自由席が、10/8-23の連続する3日間乗降自由の「秋の乗り放題パス」(7710円)が発売される。北海道へ行くには北海道新幹線奥津軽いまべつ-木古内間及び道南いさりび鉄道線木古内-五稜郭間が片道1回利用できる「秋の乗り放題パス北海道新幹線オプション券」(2300円)が必要となる。他

映 像 九州新幹線に対する並行在来線への投資、最近の鉄道友の会東京支部行事

頒 布 資 料 秩父鉄道ニュース(9月)、京王ニュース(9月)、津山まなびの鉄道館、九州新幹線に対する並行在来線への投資(会員作成)、他パンフレット類多数

■ 今月14日は「鉄道の日」。かつて鉄道省が、明治5年9月12日(新暦1872年10月14日)に、日本初の鉄道が新橋駅(後の汐留貨物駅)と横浜駅(現在のJR根岸線桜木町駅)間に開業したこと等を記念して、1922(大正10)年に10月14日を鉄道記念日として制定しましたが、1994年に運輸省(現国土交通省)が、JRグループ色が強いので、すべての鉄道事業者が祝う記念日とするよう「鉄道の日」と改称しました。これにより、この日の前後に鉄道関連のイベントが多く行われるようになり、鉄道のブームが広がったのは嬉しいことでした。6年後の2022年に日本の鉄道は150年を迎えます。

交通協力会会長の菅建彦さんは、日本の鉄道は約40年を周期に大きく変貌してきたとされています。1872(明治5)年の鉄道開業から、1906(明治39)年には鉄道国有法により私設鉄道が買収され国有化されます。太平洋戦争の敗戦により1949(昭和24)年には公共企業体日本国有鉄道に改組。1987(昭和62)年に日本国有鉄道は分割民営化されました。来年はそれから30年。10年後、日本の鉄道の姿はどのように変わっているのでしょうか。JR北海道は、JR四国は、そしてJR貨物は・・。(F)

## 本日は鉄道模型運転会へようこそお越しいただきました

年に一度の埼玉サークル鉄道模型運転会へお越しいただきありがとうございます。  
ごゆっくりとお楽しみください。

### ■月例会の予定

11月8日(火)、12月13日(火)、2017年1月10日(火)

浦和コミュニティセンター(JR浦和駅東口駅前 浦和PARCO・コムナレ10階 電話(048)887-6565)

第4集会室(11月・12月)、第2集会室(2017年1月) 19:00～21:10 参加費:200円

12月例会は「35ミリスライド上映会」とします。35ミリフィルムのマウントされたスライドをお持ちください。

### ■忘年会 2016 ～お茶とお菓子で楽しむサークル忘年会～

6月に鉄道友の会東京支部長に就任された西尾恵介さんをお招きして、「昭和の鉄道・さいたま周辺」という題でお話を伺います。西尾さんのお話は14時からを予定しています。

日 時 12月23日(金・祝) 13:30～16:50

会 場 浦和コミュニティセンタ 第10集会室

参加費 200円

### ■10月例会報告

10月8日(土) 与野本町コミュニティセンタ 視聴覚室 13:30～16:50 参加11名

情 報 交 換 ニューシャトル2020系が、日本デザイン振興会の2016年度グッドデザイン賞を受賞した。9/30JR西日本が、三江線(江津-三次 108.1Km)の鉄道事業廃止届出書を国土交通大臣へ提出した。廃止予定日は2018年の4月1日。

鳥取県米子市の今井出版が、山陰鉄道シリーズとして、後藤総合車両所PHOTO BOOK、山陰駅旅、三江線写真集、等を続々と発刊している。11/14大宮観光ボランティアガイド会が、「鉄道の街 大宮をあるく」(大宮駅見学～川越電気鉄道始発駅跡～赤レンガ建物～大宮総合車両センター)を開催する。50名募集(往復はがき申込)、参加費200円と大宮駅入場券が必要。

川口市青木町公園に1979年4月から展示保存されている京浜急行電鉄のデハ230形236号が、同社に無償で引き取られることになり、38年ぶりに古巣に戻る。

10/1いわき市市制施行50周年記念事業の一環として、JRいわき駅1・2番(常磐線上り)ホームの発車メロディーが、映画「フラガール」メインテーマ曲をアレンジしたものに当地化された。他

映 像 会津・房総の鉄道、旧形国電72系(1950年代新造)車両、小さな公園のお花見・我輩は猫であった、The New Tube for London・London Tramlink・The story of the London Overground・特急あさかぜ・大宮操車場

頒 布 資 料 秩父鉄道ニュース(10月)、まんすりーと～ぶ(10月)、あいぼりー 京王沿線生活マガジン(9月)、JR四国ニュース(8月)(9月)、四国の観光列車(2016秋)、絶景!土讃線秘境トロッコ、伊予灘ものがたりきっぷ、ピアガーデン&ピアホールきっぷ(JR四国)、後藤総合車両所PHOTO BOOK(今井出版)、三江線写真集(今井出版)、大宮オータムフェスタ2016×大宮RENKETSU祭、旧形国電72系(1950年代新造)車両写真選集(会員作成)、他パンフレット 類多数

■ 鉄道友の会の会員には、鉄道という奥深い魅力あるものに取り憑かれたためか、中高(老)年の独身の方や晩婚の方が多くいらっしゃいます。10月3日の交通新聞に、埼玉高速鉄道が一昨年2014年9月13日に浦和美園車両基地で開催した婚活イベント「鉄コンin浦和美園～車両基地から始まる恋の予感～」の参加者の中から1組が結婚したとの記事がありました。20歳以上の男女1055人が参加し、その時点でカップル52組が成立したとのことですが、2年経ってやっと1組がゴールインできたようです。結婚事情はなかなか厳しいそうです。(F)

## ■月例会の予定

12月13日(火)、2017年1月10日(火)

浦和コミュニティセンター 第4集会室(12月)、第2集会室(2017年1月) 19:00~21:10 参加費:200円

12月例会は「35ミリスライド上映会」とします。35ミリフィルムのマウントされたスライドをお持ちください。

## ■忘年会 2016 ~お茶とお菓子で楽しむサークル忘年会~

6月に鉄道友の会東京支部長に就任された西尾恵介さんをお招きして、「昭和の鉄道・さいたま周辺」という題でお話を伺います。西尾さんのお話は14時からを予定しています。

日 時 12月23日(金・祝) 13:30~16:50

会 場 浦和コミュニティセンタ 第10集会室

参加費 200円

## ■10月例会報告

10月8日(土) 与野本町コミュニティセンタ 視聴覚室 13:30~16:50 参加11名

情 報 交 換 ニューシャトル2020系が、日本デザイン振興会の2016年度グッドデザイン賞を受賞した。9/30JR西日本が、JR三江線(江津-三次108.1Km)の鉄道事業廃止届出書を国土交通大臣へ提出した。廃止予定日は2018年4月1日。

鳥取県米子市の今井出版が、山陰鉄道シリーズとして、後藤総合車両所PHOTO BOOK、山陰駅旅、三江線写真集、等々を続々と発行している。11/14大宮観光ボランティアガイド会が、「鉄道の街 大宮をあるく」(大宮駅見学~川越電気鉄道始発駅跡~赤レンガ建物~大宮総合車両センター)を開催する。50名募集(往復はがき申込)、参加費200円と大宮駅入場券が必要。

川口市青木町公園に1979年4月から展示保存されている京浜急行電鉄のデハ230形236号が、同社に無償で引き取られることになり、38年ぶりに古巣に戻る。

10/1いわき市市制施行50周年記念事業の一環として、JRいわき駅1・2番(常磐線上り)ホームの発車メロディーが、映画「フラガール」メインテーマ曲をアレンジしたものにご当地化された。他

映 像 会津・房総の鉄道、旧形国電72系(1950年代新造)車両、小さな公園のお花見・我輩は猫であった、The New Tube for London・London Tramlank・The story of the London Overground・特急あさかぜ・大宮操車場

頒 布 資 料 秩父鉄道ニュース(10月)、まんすりーと〜ぶ(10月)、あいぼりー 京王沿線生活マガジン(9月)、JR四国ニュース(8月)(9月)、四国の観光列車(2016秋)、絶景!土讃線秘境トロッコ、伊予灘ものがたりきっぷ、ピアガーデン&ピアホールきっぷ(JR四国)、後藤総合車両所PHOTO BOOK(今井出版)、三江線写真集(今井出版)、大宮オータムフェスタ2016×大宮RENKETSU祭、旧形国電72系(1950年代新造)車両写真選集(会員作成)、他パンフレット類多数



## ■鉄道模型運転会2016 報告 11月6日(日) 与野本町コミュニティセンタ 第3・4会議室 参加15名

16番(H0)ゲージとNゲージの鉄道模型運転会を開催しました。

主な走行車両。【16番】国鉄DF50・10系客車、国鉄151系電車・キハ81系、国鉄キハ82系・EF16・ED42、国鉄DD13・8620・オハ35系客車・琴電3000、西武E1311+カ1311・営団7000系【N】国鉄EF58・20系客車、京急2100系・国鉄キハ58+キハ28、国鉄キハ52・キハ40・キハ48、JRキハ40、JR EF210コンテナ列車・189系電車・205系電車・E233系+E231系電車

■ 8月(No. 516)のこの欄で、ポケモンGOのキャラクタが軌道内に出現して事故につながることを心配しましたが、どうやら杞憂に終わったようです。ただ、9月19日「敬老の日」の読売新聞編集手帳には「ポケモンGOは"歩きスマホ"の事故も報告されているが、高齢者に外出を促し、健康の増進に役立つと期待する向きもある」と書かれていて驚きました。スマホを持ちポケモンGOに興味を持つ高齢者はどのくらいいるのでしょうか。残念ながら高齢者の私はスマホもなく、ゲームよりは鉄道の方に興味があるのですが…。同日の総務省発表では、日本の高齢者人口は過去最高の総人口の27.3%となり、女性は3割が高齢者だそうです。

NHKが、なつかしい物や映像を見て思い出を語り合うことで、脳が活性化して精神状態が安定、高齢者の認知症進行予防やうつ状態の改善につながる可能性も示唆されている回想法を薦めています。埼玉サークル月例会は、まさにこの回想法を実践しています。といっても若い会員の皆さんにも楽しんで参加していただきたいのですが。(F)

埼玉サークルは、中高生会員の皆さんが参加しやすいよう、例会・行事の参加費を免除しています

今月の例会は「35ミリスライド上映会」といたします。

■忘年会 2016 ～お茶とお菓子で楽しむサークル忘年会～

6月に鉄道友の会東京支部長に就任された西尾恵介さんをお招きして、「昭和の鉄道・さいたま周辺」という題でお話を伺います。西尾さんのお話は14時からを予定しています。

日 時 12月23日(金・祝) 13:30～16:50

会 場 浦和コミュニティセンタ 第10集会室

参加費 200円

■月例会の予定

2017年 1月10日(火)、3月14日(火)

浦和コミュニティセンター 第2集会室(1月)、第4集会室(3月) 19:00～21:10 参加費:200円

■発足47周年記念例会(2月例会)

埼玉サークルは来年2月に発足47周年を迎えますので、2月例会を発足47周年記念例会として開催します。記念講演は、鉄道博物館副館長の荒木文宏さんをお迎えして「新幹線と高速化技術」というテーマでお話を伺います。荒木さんのお話は14時からを予定しています。

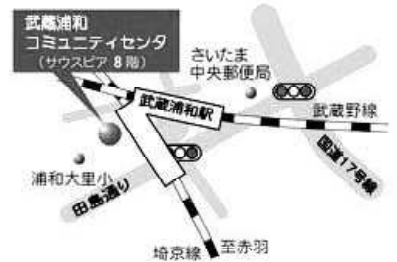
恒例、参加の方全員に鉄道グッズが当たる抽選会も準備しています。皆様のご参加をお待ちしております。

日 時 2017年2月11日(土・祝) 13:30～19:00 (お好きな時間にどうぞ)

会 場 武蔵浦和コミュニティセンター 第6集会室

(JR埼京線・武蔵野線 武蔵浦和駅西口下車徒歩1分 サウスピア8階 電話(048)844-7215)

参加費 700円



■鉄道映像をみる会

日 時 3月26日(日) 13:30～16:50

会 場 武蔵浦和コミュニティセンター 第10集会室 参加費 200円

■11月例会報告

11月8日(火) 浦和コミュニティセンタ 第4集会室 19:00～21:00 参加 9名

情 報 交 換 さいたま市中央区役所前に保存されていた蒸気機関車39685は既に撤去解体された。11/12JR尾久駅構内・尾久車両センターで「みんな集まれ!ふれあい鉄道フェスティバル」が開催される。

11/13川口市のSKIPシティで「SKIP鉄道文化祭」(鉄道に関する映像上映と鉄道博物館副館長荒木文宏さんと元国鉄運転士大石和太郎さんによるトークショー)が開催される。

東京メトロの現況考察(別紙資料) 他

映 像 秩父鉄道・昭和51年の国鉄東北線

頒 布 資 料 秩父鉄道ニュース(11月)、京王ニュース(11月)、SKIP鉄道文化祭、近代文化遺産の保存と修復-東京文化財研究所の関わり-、伊豆クレイル、11月19日(土)・20日(日)上野東京ラインは品川駅線路切替工事のため区間運休します、東京メトロの現況考察(会員作成)、他パンフレット類多数

■ 今月9日は夏目漱石没後100年の命日でした。私が読んだ初めての漱石は、半世紀以上も前、中学生の夏休みの課題図書としての「三四郎」でした。主人公の小川三四郎が東京帝国大学に入学するため、故郷の熊本から三等車に乗って上京する車内で、今までに出会ったことのない人たちと遭遇し、身分や地域などの制約がなくなった明治という新しい時代の空気を感じる場面は今も憶えています。JR東日本のクルーズトレイン「TRAIN SUITE 四季島」の訓練運転が、来年5月1日のデビューに向けて今月から始まりました(交通新聞12月7日)。放送大学教授の原武史さんが、JRグループのクルーズトレインの興隆を、「富裕層には徹底したサービスを提供する反面、交通弱者しか乗らない不採算路線は容赦なく切り捨て、格差が広がりつつある。明治以降の鉄道の歩みは明らかな転換点にさしかかっている。今後の鉄道に「三四郎」のような文学は生まれようもない。」(クルーズトレインに思う「本」2016-10)といわれていたのが印象に残っています。(F)

埼玉サークルは、中高生会員の皆さんが参加しやすいよう、例会・行事の参加費を免除しています

## 「埼玉サークル忘年会 2016」へようこそ

本日は「埼玉サークル忘年会 2016」にお越しいただきありがとうございます。

今年は6月に鉄道友の会東京支部長に就任された西尾恵介さんをお招きして、「昭和の鉄道・さいたま周辺」というテーマで14時からお話を伺います。

ごゆっくりお楽しみください。

### ■月例会の予定

2017年 1月10日(火)、3月14日(火)

浦和コミュニティセンター 第2集会室(1月)、第4集会室(3月) 19:00~21:10 参加費:200円

### ■発足47周年記念例会(2月例会)

埼玉サークルは来年2月に発足47周年を迎えますので、2月例会を発足47周年記念例会として開催します。記念講演は、鉄道博物館副館長の荒木文宏さんをお迎えして「新幹線と高速化技術」というテーマでお話を伺います。荒木さんのお話は14時からを予定しています。

恒例、参加の方全員に鉄道グッズが当たる抽選会も準備しています。皆様のご参加をお待ちしております。

日 時 2017年2月11日(土・祝) 13:30~19:00 (お好きな時間にどうぞ)

会 場 武蔵浦和コミュニティセンター 第6集会室  
(JR埼京線・武蔵野線 武蔵浦和駅西口下車徒歩1分 サウスピア8階 電話(048)844-7215)

参加費 700円



### ■鉄道映像をみる会

日 時 2017年3月26日(日) 13:30~16:50

会 場 武蔵浦和コミュニティセンター 第10集会室 参加費 200円

### ■12月例会報告 (35ミリスライド上映会)

12月13日(火) 浦和コミュニティセンター 第4集会室 19:00~21:10 参加 8名

情 報 交 換 12/24-25「さいたま鉄道模型フェスタ2016 WINTER」(入場無料)が、大宮ソニックシティ地下1階展示場で開催される。

12/12にJR東日本の中央線特急「あずさ」が運転開始50周年を迎えた。

えちごトキめき鉄道青海駅構内の南方に、JR貨物のコンテナ集配基地青海オフレールステーションがあり、貨物列車代替のトラック便が運行されている。

動力車操縦者運転免許について(別紙資料) 他

映 像 《35ミリスライド》昭和37年頃の日本の地方鉄道、北陸の鉄道、国鉄の通勤電車、国鉄磐越西線・東北本線・富山港線

頒 布 資 料 秩父鉄道ニュース(12月)、マンスリーと一ふ(12月)、小田急CSRレポート2016、週末パス、北海道&東日本バス、動力車操縦者運転免許について(会員作成)、他パンフレット類多数

■ 国鉄中央本線に初の特急列車として1966(昭和41)年12月12日にデビューした「あずさ」が、今月12日運転開始から半世紀、50年を迎え、今やJR東日本の在来線特急では最古参となったそうです。ただ、その初日は、下り1M「第1あずさ」が、甲府発車後、長松踏切で耕耘機と衝突、前途運転不能となります。1Mを甲府へ戻し、上ってきた急行404M「第2アルプス」165系の松本方付属編成4両を分割して1Mとして運転。松本には1時間16分遅れで到着。また、この1Mの折り返し4M「第2あずさ」には1406M急行「第6アルプス」の165系基本編成8両を、ヘッドマークに手書きの「特急あずさ」の紙を貼って充当、1406Mは残った165系付属編成4両と予備車6両で組成した2等車のみ10両で運転したという、今では考えられないような対応がなされました(車両メモ 処女特急「あずさ」のこと 鉄道ファン1967-2)。時代を感じます。

私が「あずさ」に始めて乗ったのは、これから8か月後の1967(昭和42)年8月18日の1M「第1あずさ」、昼食には少し早い時間でしたが、食堂車(サ181-2)で信州の山々を眺めながら食事をしたことは今も鮮明に憶えています。

皆様どうぞよいお年をお迎えください。(F)