

あけまして おめでとう ございます

今年で埼玉サークルは発足して45年になります。
長い間の皆様のご支援ご協力に心よりお礼申しあげます。

■発足45周年記念例会（2月例会）

2月に埼玉サークルは発足45周年を迎えます。2月例会は発足45周年記念例会として、ゲストに鉄道車両用電機品などを製造する重電メーカー、東洋電機製造(株)元社長の大澤輝之さんをお迎えして、車両用制御装置の系譜、北京地下鉄電機品受注の経緯など、豊富なご経験からお話を伺います。大澤さんのお話は15時からを予定しています。

恒例、ご好評の参加の方全員に鉄道グッズが当たる抽選会も準備しています。

日 時 2月11日(水・祝) 13:30～19:00 (お好きな時間にどうぞ)
会 場 武蔵浦和コミュニティセンタ 第4集会室
(JR埼京線・武蔵野線 武蔵浦和駅西口下車徒歩1分 サウスピア8階 電話(048)844-7215)
参加費 700円



■月例会の予定

3月10日(火) 浦和コミュニティセンタ第4集会室 19:00～21:10 参加費:200円

■鉄道映像をみる会

恒例行事「鉄道映像をみる会」。映像データ、DVD等をお持ちください。

日 時 3月29日(日) 13:30～16:50
会 場 浦和コミュニティセンタ 第11集会室
参加費 200円

■12月例会報告

12月9日(火) 浦和コミュニティセンタ 第4集会室 19:00～21:10 参加 9名

情 報 交 換 2月の大雪で建屋の屋根の一部が崩壊した西武横瀬車両基地で、建屋解体のため建屋内で保管されていた保存車両が屋外に移動され、機関車にはシートが被せられていた。
JR貨物のHD300-503が北海道入りし、札幌貨物ターミナル駅にHD300が3機配置される。
12/20JR東京駅で「東京駅開業100周年記念Suica」が発売される。他

映 像 東北新幹線・栗橋駅・JR吾妻線・北越急行、北陸新幹線上越妙高駅とJR信越本線脇野田駅・小樽市総合博物館(旧小樽交通記念館)他
頒 布 資 料 秩父鉄道ニュース(12月)、東京駅開業100周年記念イベントガイド、わたらせ渓谷鐵道観光ガイド、わたらせ渓谷鐵道時刻表(26春夏秋)・平成26年度わたらせ渓谷鐵道トロッコ列車運転日カレンダー、トロッコわっしー号、ブルートレインプレミアム・ボックス(郵便局)、他パンフレット類多数

■忘年会2014 報告

12月23日(火・祝) 浦和コミュニティセンタ 第9集会室 13:30～16:50 参加12名 お茶とお菓子を提供

情 報 交 換 JR中央線豊田車両センター(ハトタ)所属115系300番代の定期運用が12月で終了する。
2月に東京都知事が代わり、東京メトロ・都営地下鉄のサービスの改善・一体化改革があまり進んでいないようだ。
富士急が2000系「フジサン特急」の後継車両として、JR東海よりかつて特急「あさぎり」で活躍した371系電車7両1編成を購入、3両編成に改造して2015年度中の営業運転開始を目指す。12/20東京駅丸の内南口ドーム内特設ブースで販売された東京駅開業100周年記念Suica(2000円(預り金500円含む)専用台紙付)が販売開始前に9000人が並び、販売開始を約1時間繰り上げたが、9時40分に混雑を理由に販売を8000枚(販売予定1万5000枚)で中止した。JR東日本は増刷して1月下旬にインターネットおよび郵送のみで申込受付し希望者全員に再発売することとなった。

東武が野田線(アーバンパークライン)の利便性・快適性の向上として、2016年春から大宮～春日部間急行運転を行う。JR東日本は設立30周年を記念し、鉄道博物館開館10周年を迎える2017年10月に現在の本館全面リニューアルと新館を建設し、展示面積は現在の約1.5倍(約14,800㎡)になる。 他



映 像 1950年代の63系電車、鉄子の育て方、東京駅八重洲口・ケルネル田圃、静岡鉄道秋葉線・駿遠線
お 話 1950年代ジユラ電の変遷
頒 布 資 料 マンスリーとーぶ(12月)、HOTほっとTOKYU(1月)、京成ライン(12月)、ほくそう(2014冬)、阪急沿線情報誌TOKK(12/15号)、神戸電鉄沿線情報誌SUZURAN(2014冬)、東京駅100年の記憶(東京ステーションギャラリー)、TOKYO STATION STYLE(Vol. 22)、東京駅開業とその時代(旧新橋停車場鉄道歴史展示室)、旧新橋停車場、九州鉄道誕生125周年記念企画展(九州鉄道記念館)、りんかい線でいこう!、東京駅～日本橋百年散策MAP、京急羽田空港アクセスガイド(2014. 11. 8ダイヤ改正)、嵐電(嵐山本線・北野線)エリアマップ、嵯峨野トロッコ列車、青春18きっぷ、1950年代ジユラ電の変遷・写真集(会員作成)、他パンフレット類多数

■ 4人に一人が高齢者という日本、私も今年11月には高齢者の仲間入りをします。ただ、大先輩たちはこうもいわれて

います。
作家で昨年の文化功労者に選ばれた黒井千次さん(82)、最近の心境を「年齢は常に初体験」、確実に忍び寄る老いの影から、若い頃は見えなかったものを感じることもあり、老いの収穫が見つかるかもしれない(読売新聞 2014-10/24)と。

元営団車両部長の里田啓さん(84)は、著書「車両を造るという仕事」(交通新聞社新書 2014-4)で、「お断りしておきたいのは、このようなお話は、えてして老人の自慢話に陥りがちだということです。しかし、新聞記事やテレビなどの健康番組によると、それが「後期高齢者」の長寿の秘訣の一つなのだそうです。小生もまだやりたいことがたくさん残っておりますので、もう少し長生きができますよう、ご協力を賜れば誠に幸いに存じます。」と。

JR東日本副社長や鉄建公団副総裁を務められた高松良晴さん(75)は、「さいたま市郊外の住まいから東京都心へ週に何度か往復。70歳を過ぎた身には、体力の衰えからの疲労、年金生活からの運賃の割高さが、いつも感じられたが、肉体的にも精神的にも刺激のない生活の中では心身ともに劣化すると思われ、東京都心での刺激はボケ防止の源泉であった。」(長期人口減少期を迎える東京周辺の都市鉄道 交通と統計 No. 34 2014-1)と。

また、3日の読売新聞「新春2015対談」では、同社特別編集委員の橋本五郎さん(68)が「あとのくらい生きられるだろうか。その間でできるのは何なのかと思って焦ってしまった。でも、大学教授だった親友が死ぬ直前まで普段どおりに仕事をしていたと聞き、逆算はいけないと思った。自分の生を終えるまで、一日一日を大切に生きて生きなければいけないと思った。」と語られ、私もNo. 469(2012-9)の小欄に、逆算をして焦っていると記してしまいましたが、前向きに生きて行くしかないと思いました。

今年もよろしくお願いいたします。(F)

埼玉サークルは発足45周年を迎えました！

1970年2月に発足した鉄道友の会埼玉サークルは、今月で45周年を迎えました。ご支援ご協力いただきました皆様に心よりお礼申し上げます。

今月は発足45周年を記念して午後・夜間通しのロングラン例会とし、特別ゲストに鉄道車両用電機品などを製造する重電メーカー東洋電機製造(株)元社長の大澤輝之さんをお迎えして、車両用制御装置の系譜、北京地下鉄電機品受注の経緯など、豊富なご経験からお話を伺います。

また、恒例鉄道グッズの当たる抽選会も行いますので、ごゆっくりお楽しみください。

本日のスケジュール(このスケジュールは進行の都合により変更することがあります)

- 13:30 開会のご挨拶
- 13:40～14:20 情報交換・サークルからのお知らせ等
- 14:20～14:45 出席会員自己紹介
- 14:45～15:00 (休憩)
- 15:00～16:30 大澤輝之さんのお話「一車両電機技術者の回想」
- 16:30～16:45 (休憩)
- 16:45～17:30 鉄道グッズプレゼント
- 17:30～17:45 情報交換・サークルからのお知らせ
- 17:45～19:00 鉄道映像の上映等
- 19:00 閉会のご挨拶

今月のみ参加費700円とさせていただきます。ご了承ください。

■月例会の予定

3月10日(火)、4月14日(火)、5月12日(火)

浦和コミュニティセンタ 第4集会室 19:00～21:10 参加費:200円

(JR浦和駅東口駅前 コムナーレ10階 電話(048)887-6565)

■鉄道映像をみる会

恒例行事「鉄道映像をみる会」。映像データ、DVD等をお持ちください。

日時 3月29日(日) 13:30～16:50

会場 浦和コミュニティセンタ 第11集会室

参加費 200円

■1月例会報告

1月13日(火) 浦和コミュニティセンタ 第4集会室 19:00～21:10 参加 8名

情報交換 1/16まで、諸河久さんの写真展「モノクロームの国鉄」デジタルリマスターの世界」が、フォトギャラリーUC(東京メトロ湯島駅徒歩1分、10時～18時、土休日休館)で開催されている。

3/14の北陸新幹線金沢開業まで100日となった昨年12/4、JR大宮駅に開業までのカウントダウンボードが設置された。JR東日本でSuicaでは1円単位の運賃となったが、駅の運賃表の片隅の「ICカードご利用時の運賃対応表」によると、きっぷを買った方がより安い区間もある。

グリーン料金はSuicaでも1円単位になっていない。他

映像 鉄道ファンの年賀状2015、JR妙高高原駅付近

頒布資料 秩父鉄道ニュース(1月)

■ 45年前、第1回例会にいったい何人の方が来ていただけたのか、ワクワクドキドキしながら行ったこと思い出しています。(F)

■鉄道映像をみる会

恒例行事「鉄道映像をみる会」。映像データ、DVD等をお持ちください。

日 時 3月29日(日) 13:30～16:50
会 場 浦和コミュニティセンタ 第11集会室
参加費 200円

■月例会の予定

4月14日(火)、5月12日(火)、6月9日(火)
浦和コミュニティセンタ第4集会室 19:00～21:10 参加費:200円

■発足45周年記念例会(2月例会)報告

2月11日(水・祝) 武蔵浦和コミュニティセンタ 第4集会室 13:30～19:00 参加29名
飲物・お菓子の提供、出席者全員に鉄道グッズの当たる抽選会(硬券乗車券による抽選)、出席者全員自己紹介
情 報 交 換 3/20で阪急2300系が定期運行を終了、3/22に貸切イベント列車が運行される。南海で3月から来年2月まで特急こうや3編成を高野山開創1200年特別仕様、赤こうや(30000系30001編成)、黒こうや(31000系31001編成)、紫こうや(30000系30003編成)にして運行する。
「ふくしまデスティネーションキャンペーン(DC)」開催に合わせ、JR磐越西線新潟-会津若松間に、4/4、5に福島DCオープニング号(DE10+ばんえつ物語客車7両)、4/11、12、25、26にDL青い12系客車号(DE10+12系客車6両)、5/3、5、6、8、16、17、23、24、30、31にC61ばんえつ物語号(C61+ばんえつ物語客車7両)、6/6、7、13、14、20、21、27、7/4、5、11、12にDLばんえつ物語号(DE10+ばんえつ物語客車7両)、6/28に福島DCファイナル号(DE10+ばんえつ物語客車7両)が運転される。SLばんえつ物語号(C57+ばんえつ物語客車7両)は7/18-9/27の土日祝日を中心に運転される。JR東日本高崎車両センタに保管されていたEF55が、ゴールデンウィーク前から鉄道博物館ヒストリーゾーンに展示される。
JR板橋駅のバリアフリー化がなかなか進まないようだ。
旧新橋停車場鉄道歴史展示室で、3/22まで企画展「東京駅開業とその時代」が開催、次回の企画展は4/7-7/20「野球と鉄道」(仮)の予定。
2/7東急蒲田駅構内で7600系引退記念「ありがとう7600系イベント」が開催された。
JR東日本は2020年度開始を目指して、中央快速線(東京-大月)・青梅線(立川-青梅)の44駅、車両基地等の改良工事を行い、E233系の4、5号車に2階建てグリーン車を連結、12両化すると発表。
西武3000系3009編成が近江鉄道へ譲渡された。
1/31東武東上線川越市-小川町間のATC導入に伴い、1/17で8000系の池袋-小川町間の運行が終了した。2/10から東京メトロ一日乗車券が、大人用が710円から600円に、小児用が360円から300円に値下げされた。
2020年の東京オリンピック・パラリンピックに対しては、大きな鉄道インフラの建設計画は無いようだ。
アサヒカメラ2月号に特集「鉄道写真の新しい世界」が掲載されている。 他
記 念 講 演 大澤輝之さん「一車両電機技術者の回想」
配付参考資料 東洋電機会社案内「Our Heart and Technology for the Future」、東洋車両用システム・電気機器、車内情報システム「Passenger Information Display System」、鉄道用電力貯蔵装置 E³ Solution System
映 像 京成荒川放水路橋りょう・銚子電鉄・岳南鉄道・JR烏山線他
頒 布 資 料 秩父鉄道ニュース(2月)、マンスリーとーぶ(2月)、ゆあ東上(2月)、西武鉄道かわら版(2月)、京成ライン(1・2月)、京王ニュース(2月)、なぎさ(No. 587)、相鉄瓦版(第225号)、新京成Cia0(Vol. 118)、ほくそう(2014冬)、たまもの(Vol. 102)、関鉄Pocket(Vol. 27)、ヨコハマ「丘の手」ぐるっと(2014冬)、ホッと!HANSHIN(2月)、にしてつニュース(2月)、東武博物館だより(No. 129-No. 134)、メトロのトリセツ(東京メトロスタートガイド2014)、京成電鉄営業のご案内(2014年4月1日現在)、東京モノレール沿線ガイド(Vol. 10)、地方民鉄ガイド(新装第2版)、「上野東京ライン」3月14日開業!、相鉄グッズショップそうにゃん、横浜市営地下鉄運賃改定のご案内(平26. 6. 1改定)、るるぶ京成、横浜市長谷鉄道4号線車両10000形2次車、副都心線新宿三丁目駅時刻表(平26. 3. 15改正)、信越本線(妙高高原-赤川トンネル)の複線部分を見て思ったこと・ほくほく線を訪れて(会員作成)、他パンフレット類多数



開会挨拶(川口精一郎代表代行) 講演される大澤輝之さん 高井薫平東京支部長のご挨拶

■発足45周年記念講演の補遺

先月の発足45周年記念例会でご講演いただきました大澤輝之さんから、補遺をいただきましたので、掲載いたします。

話が発散してしまって、皆様に興味をもって聞いていただいたか心配ですが、後でこんなこともお話すればよかった、ということが次々に出てきて困っています。

- ・阪急3300形の主制御器機構設計の担当を任されたとき、3300形に合わせて主制御器外形全長を3300mmにしようと、あちこち寸法を無理したこと。
- ・名鉄7500形の制御器は、語呂合わせで、わざわざES758(ナゴヤ)という型式にしていること。(以下はこれから社会に出る方がいたらのPRですが)
- ・東洋電機製造は今年創立97年になりますが、証券取引所のコード番号が重電機の6500番台で、6501日立、6502東芝、6503三菱、6504富士電、に続いて「6505東洋電」で、以下、安川電、明電舎・・・と続きます。歴代の経営者がたるんでいて、ぬるま湯に浸かっていたため、他社は大メーカーになっているのに、依然小粒のままで事業が広がらない。でも鉄道部門は負けないよ、ということ。
- ・会社案内をご説明できませんでしたが、鉄道部門は全体の約半分で、残りは一般産業関係等。特に印刷関係に強く、日本の新聞の7割以上は東洋の電気品で刷られています。また自動車の試験装置では、トヨタの新車開発や改良用の各種試験装置はほとんど東洋製で、投資のケタが違うので良い商売になっています。
- ・情報部門では、特に鉄道関係では新幹線の車掌さんの持っている端末機が皆東洋製です。年々お客様の要求が高度化して苦労しているようです。

今は縁も薄くなってしまった会社の宣伝ばかりですが、ご披露いただければ幸いです。

■ 物議を醸したJR東日本の「東京駅開業100周年記念Suica」が、インターネットと郵送での申し込み受付となり、希望者全員に増刷して販売されることになりました。当初1万5000枚発売が、締め切り日の2月9日にはなんと499万1000枚の申し込みがあったそうです。このため、発送は来年3月頃まで1年がかりとなるようです。また、昨年10月に造幣局が発行した「新幹線鉄道開業50周年記念千円銀貨幣ブルー貨幣セット」(8300円、消費税・送料込、一人1セット限り)は、5万セットの販売に、11. 86倍の申込があり抽選となりました。まさに鉄道はブームで、鉄道ファンは100万人を超えるといわれていますが、わが鉄道友の会は半世紀以上前1963年に6710名の会員が、今や半数以下の3000名に落ち込み、高齢化も進んで、衰退の道を辿っています。1953年鉄道友の会と同時に発足したといわれる東京支部機関車部会が運営できず、今月をもって終了するそうです。

「新幹線50年史」(交通協力会発行、交通新聞社発売、並製本9000円・上製本15000円(税込・送料別)、A4版700ページ)が発刊されます。3月31日までに注文すれば20%割引になるそうで、お問い合わせは交通新聞サービス(電話 03-6702-0920)へ。また、13日には特殊切手「北陸新幹線(長野・金沢間)開業」(1シート820円)も発行されます。

先月25日に東京ステーションコンファレンスで開催された交通シンポジウム「地域再生と鉄道—ローカル鉄道の課題」のパネルディスカッションで、津軽鉄道澤田社長の「北海道新幹線開業にたいして、同社の終点、津軽中里駅と新幹線の奥津軽いまべつ駅間をDMVで結べないかと考えている。津軽鉄道が新幹線と接続できれば、地域活性化にも役立つ。」という発言にわくわくしました。残念ながらJR北海道は昨年9月に、限られた経営資源を安全対策と北海道新幹線に集中させるとして、H285系の開発中止とDMV導入の断念を発表しています。また、売りのストーブ列車をやめる訳にはいかず、従来の車両と混在せざるを得ないので運転保安システム上の課題もありますが、国土交通省の「デュアル・モード・ビークル(DMV)」に関する技術評価委員会が先月6日に再開されたこともあり、実現の可能性が全くないわけでもなさそうです。津軽鉄道は年間輸送人員が、最多の1974年度256万人から、2008年度には30万人と八分の一以下に減少したそうですが、鉄道会社であるが故に今も存続できているようです。

1972年10月に、埼玉サークルヨシダシズオ代表(当時)の強い要請で発刊されたこの会報「埼玉サークルだより」も、来月で500号を迎えます。といっても特に企画があるわけでもないのですが・・・。(F)

ようこそ「鉄道映像をみる会」へ

埼玉サークル恒例「鉄道映像をみる会」にご参加ありがとうございます。

ごゆっくりお楽しみになってください。

いつものお願いですが、皆様にご発表いただくため、時間を決めさせていただくことがありますのでご了承ください。

■月例会の予定

4月14日(火)、5月12日(火)、6月9日(火)

浦和コミュニティセンタ第4集会室 19:00～21:10 参加費:200円

■埼玉サークル2015年度事業計画を策定します

来年度の事業計画を策定します。皆様のご意見、ご希望をお寄せください。

■3月例会報告

3月10日(火) 浦和コミュニティセンタ 第4集会室 19:00～21:10 参加 6名

情 報 交 換 3/29わたらせ渓谷鐵道で開業時から活躍している転換クロスシート車、わ89-302「わたらせ」のファイナルツアーが、午前(桐生9:31→11:07間藤11:32→13:19桐生)、午後(桐生13:36→15:18間藤15:29→17:02桐生)の2回行われる。

「新幹線50年史」(交通協会の発行、交通新聞社発売、並製本9000円・上製本15000円(税込・送料別)、A4版700ページ)が今月発刊される。3/13に特殊切手「北陸新幹線(長野・金沢間)開業」(1シート820円)が、4月には新幹線鉄道開業50周年記念百円貨幣5種類が発行される。他

映 像 営団01系の東京メトロから熊本電鉄への変遷・東京モノレール開業前と現在・営団6000系登場時と現在、東北の鉄道

頒 布 資 料 秩父鉄道ニュース(3月)、ウフフ!北陸新幹線3.14開業、3月21日大宮駅開業130周年記念イベント、五能線リゾートしらかみ、仙石線・石巻線・気仙沼線時刻表(平26.3.15改正)、JR仙台駅～利府駅・小牛田駅時刻表(2015.3.14改正)、JR大船渡線BRT時刻表(2015.3.14改正)、JR気仙沼線BRT時刻表(2015.3.14改正)、阿武隈急行線時刻表(平26.3.15改正)、他パンフレット類多数

- 東日本大震災から4年となりました。今月7日にJR山田線宮古-釜石間(55.4km)の復旧工事が、復旧後にJR東日本から三陸鉄道へ移管することで、やっと始まりました。2018年度の全線復旧を目指すそうです。また10日には国土交通省がJR常磐線全線開通の見通しを、浜吉田-相馬間を2017年春頃、原ノ町-小高間を2016年春までに、小高-浪江間は遅くとも2年後、亀田-富岡間は3年以内、帰還困難区域を含む浪江-富岡間は除染や異常時の利用者の安全確保策の完了後と発表しました。遅々たる歩みではありますが、復興への兆しが見えてきたようです。

遅々といえ、14日のJRダイヤ改正で、東北縦貫線(愛称:上野東京ライン)が開業。埼玉から都心へ通うサラリーマンには朗報となりましたが、今から55年も前の1960年、既に東京上野間の通勤時の乗車率は300%に及び、国鉄関東支社(当時)では東海道、横須賀線と東北、高崎、上信越、常磐線とを、東京を縦貫して相互に運転する東京縦貫運転を構想(東京縦貫運転の構想とその設備について 信号保安 1960-9)していました。東北新幹線建設工事が始まる前の1973年3月までは上野-東京間を直通する列車が細々ながら運転されていましたが、あれから42年。上野で超満員の山手・京浜東北線に乗換痛勤を強いられた多くのサラリーマンたちもとうに定年となり、やっとやっとの開業に感慨深いものがあります。

財務省は新幹線鉄道開業50周年記念百円貨幣(東海道新幹線、山陽新幹線、東北新幹線、上越新幹線及び北陸新幹線の5種、各200万枚前後)の金融機関窓口での額面引換えを、4月22日と発表しました。東京駅開業100周年記念Suicaのときのような混乱がなければよいのですが。(F)

■埼玉サークル2015年度事業計画(案)

今年度の事業計画(案)がまとまりました。

月例会	毎月1回	12回開催(原則第2火曜日夜間)
	8月例会は	昼間例会(8月9日(日)午後予定)
	2016年2月例会は	発足46周年記念例会(2月11日(木・祝)午後・夜間予定)
行事	納涼旅行会	箱根登山鉄道予定(7月)
	撮影会	内容時期未定
	模型運転会	16番・Nゲージ(秋)
	その他	大石和太郎さんを囲む会(6月)
		鉄道映像をみる会(3月ごろ)
		忘年会(12月23日(水・祝)午後予定)
会議	幹事会	毎月1回(12月を除く)11回開催

■月例会の予定

5月12日(火)、6月9日(火)、7月14日(火)
浦和コミュニティセンタ 第4集会室 19:00～21:10 参加費:200円

■大石和太郎さんを囲む会

昨年は東海道新幹線が開業50周年を迎え、上り初列車を運転された大石和太郎さんには、講演やマスコミへの出演等でご多忙の中、当サークル発足44周年記念例会にお越しいただき、東海道新幹線開業前後のお話を伺いました。また、10月にはビコムから16mmフィルムで蒸気機関車の勇姿を撮影した映像集「大石和太郎16mmフィルム作品 慕進」が発売される等ご活躍を続けておられます。

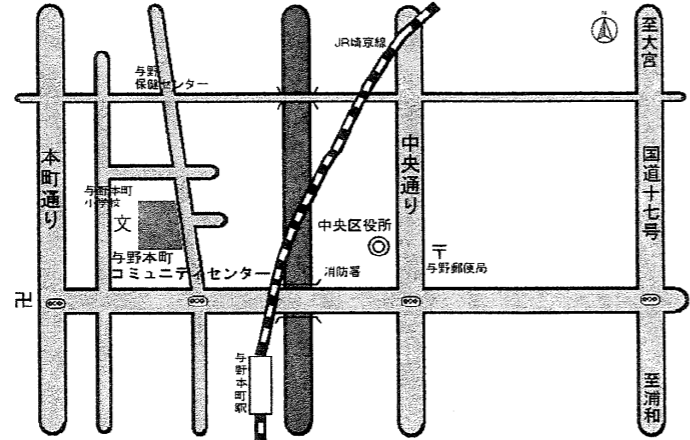
このたび、大石和太郎さんをお招きして、大石さんの映像作品の上映とお話を伺う会を開催することとなりました。

上映作品は現在大石さんと相談しています。

多くの皆様のご来場をお待ちしています。

日時 6月14日(日) 13:30～16:50
会場 与野本町コミュニティセンタ 視聴覚室
(JR埼京線与野本町駅下車徒歩5分 電話(048)853-7232)
参加費 200円

＜与野本町コミュニティセンター ご案内図＞



■3月例会報告

3月10日(火) 浦和コミュニティセンタ 第4集会室 19:00～21:10 参加 6名
情報交換 3/29わたらせ渓谷鐵道で開業時から活躍している転換クロスシート車、わ89-302「わたらせ」のファイナルツアーが、午前(桐生9:31→11:07間藤11:32→13:19桐生)、午後(桐生13:36→15:18間藤15:29→17:02桐生)の2回行われる。
「新幹線50年史」(交通協力会発行、交通新聞社発売、並製本9000円・上製本15000円(税込・送料別)、A4版700ページ)が今月発刊される。3/13に特殊切手「北陸新幹線(長野・金沢間)開業」(1シート820円)が、4月には新幹線鉄道開業50周年記念百円貨幣5種類が発行される。 他
映像 営団01系の東京メトロ、熊本電鉄への変遷・東京モノレール開業前と現在・営団6000系登場時と現在、東北の鉄道
頒布資料 秩父鉄道ニュース(3月)、ウフフ!北陸新幹線3.14開業、3月21日大宮駅開業130周年記念イベント、五能線リゾートしらかみ、仙石線・石巻線・気仙沼線時刻表(平26.3.15改正)、JR仙台駅～利府駅・小牛田駅時刻表(2015.3.14改正)、JR大船渡線BRT時刻表(2015.3.14改正)、JR気仙沼線BRT時刻表(2015.3.14改正)、阿武隈急行線時刻表(平26.3.15改正)、他パンフレット類多数

■鉄道映像をみる会 報告

3月29日(日) 浦和コミュニティセンタ 第11集会室 13:30～16:50 参加13名
情報交換 JR津山駅構内の近代化産業遺産「旧津山扇形機関車庫」が、リニューアルのため2015年度の一般公開を休止し、線路増設や車庫修繕を行い、昨年4月に閉館した交通科学博物館からD51、DD13、DF50が移設される。8/30で梅小路蒸気機関車館が閉館され、2016年春に開設される京都鉄道博物館と一体運営される施設として生まれ変わる。またJR山陰線京都-丹波口間に2019年春の開業を目指して新駅も着工される。定期運転が終了したJR寝台特急「北斗星」が、臨時列車として下り8007Lが8/21まで、上り8008Lが8/22まで「カシオペア」(8009L、8010L)と同じスジで上下各56本が運転される。
JR山手線に投入されるE235系で、車内の中吊り広告がデジタルサイネージ化される。
4/12鉄道博物館でEF55の展示が開始される。これに伴いDD13の展示が一時休止となり、4/11はヒストリーゾーンの約半分の見学ができない状態となる。
京成3700形3741の編成が北総鉄道に3811の編成としてリースされた。
3/21「大宮駅開業130周年記念イベント」がJR大宮駅周辺で開催された。駅周辺施設をめぐってレプリカ硬券を集める「きっぷdeラリー」の硬券がなかなか良くていた。 他
映像 井原鉄道を訪ねて、蒸気機関車の詩、交通科学博物館、JR気仙沼線・大船渡線BRT、反転フィルム撮影による首都圏の電車等
頒布資料 マンスリーとーぶ(3月)、西武ニュース笑顔びより(4月)、HOT!とTOKYU(4月)、京成らいん(4月)、ほくそう(2015春)、新京成Ciao(Vol. 119)、TamaMono(Vol. 103)、京王線沿線まちづくり通信(第13号)、阪急沿線情報紙TOKK(4/1号)、ホット!HANSHIN(4月)、近鉄ニュース(4月)、京阪電車あでかけ情報誌K PRESS(4月)、神戸電鉄沿線情報誌SUZURAN(2015春)、都営交通のeco、小田急線ダイヤ改正、常磐線特急「ひたち」「ときわ」かんたんご利用ガイド、交通趣味ギャラリー、山陽新聞記事(2/27「D51」展示 津山へGO、3/10「デゴイチ」津山駅到着)、他パンフレット類多数



■ 鉄道発祥の地である英国の鉄道というと、「民営化に伴って線路や信号などのインフラを国鉄から引き継いだレール・トラック社の、現場をまったく知らない無能な経営者の手によって荒廃の極みに達した」(永瀬和彦「世界で相次ぐ鉄道事故の点と線」週刊東洋経済 2013-11/9)といわれ、「折れたレール～イギリス国鉄民営化の失敗」(クリスチャン・ウルマー著、坂本憲一訳、ウェッジ2002-12)や映画「ナビゲーター ある鉄道員の物語」(ケン・ローチ監督 2001)により民営化の失敗例のイメージが強かったのですが、近年改善されつつあるようです。
2月16日東京工業大学でのインベリアル・カレッジ・ロンドン ロデリック・スミス教授の講演「英国鉄道のイノベーション」では、客貨共輸送量の伸びが著しく、保安装置(TPWS)の普及により過去7年間旅客の死亡事故がなく、欧州各国と比べ高い安全性を誇っている等良い形になっている。ロンドンの地下を東西に貫通するクロスレールプロジェクト、レディング駅・セントパンクラス駅・キングスクロス駅の改装、日本製高速車両の導入、高速鉄道計画HS2等の新規投資も行われている。しかし、2002年に破綻したレール・トラック社を買収して地上設備を保有するネットワーク・レール社の債務は増加し続けており、財政的なパフォーマンスの持続は不可能で、更なる構造改革が必要といわれました。
また、2月25日東京ステーションコンファレンスでの大東文化大学今城光英教授の講演「地域再生と鉄道 -ローカル鉄道の課題-」では、英国鉄道を例として、重点プロジェクトとしての高速鉄道計画HS2と都市近郊線区の改良、地域振興と雇用拡大を目的とした廃止ローカル線の復活、アマチュアリズムやソーシャル・サービス(チャリティ・サービス)を活用した保存鉄道という生き方等、示唆に富んだお話がありました。
英国の鉄道には目が離せないようです。(F)

サークルだより

47-10
NO. 1

鉄道友の会東京支部 埼玉サークル 会報
発行：埼玉県浦和市岸町 7-9-19 (〒336) 野中が
鉄道友の会東京支部 埼玉サークル

——発行に当って—— サークル委員 藤岡 裕

ご存知のように当サークルには機関誌「三等車」があり、今まではその半ページ程をサークルだよりのスペースとしていた訳であるが、「三等車」はその性格上季刊となり、サークル例会、行事の報告、お知らせの場としてはかなりの問題があった。そのため以前より懸案であった月刊の会報がここに発刊の運びとなったわけである。B5の1～2頁立て、コピー印刷という手軽な形であるが、例会・行事のお知らせ、報告の他、新しいニュースや、短かい文なども載せていく予定であるので、「三等車」同様ニュースや原稿をお寄せ頂きたいし、この小紙が埼玉サークルの発展に何らかの寄与が出来れば幸と考えている。

◀ 10月例会（10月17日 [3火] 埼玉県労働会館 3F-6 18:30～21:00 参加 15名）

鉄道100年にちなみ、各地記念行事、記念巻類発行などの情報交換や、見学した話、資料・パンフレット類の配布などが行われ、その後、スライド発表を行った。

- 配布資料； 鉄道100年記念展パンフレット（2種）、同絵はがき、鉄道略年表、保線機器
（特記なきものは）
（すべて無料配布） 展示会パンフレット、国鉄技研見学記念券、新幹線案内（10月）、首都圏ニュース
（5号、6号）、国鉄特急展パンフレット、京成ニュース（10月）、映画「蒸気機関車その（多数）
100年」パンフレット（2種）、100年特集各新聞（4紙）、他各デパート等展示会パンフレット
日皇、皇親 1時間目ダイヤ（4年4月改正）、乗車券用紙、カガカ 指定席乗車記念券
100年記念切手（2種、実費配布）、47-10改正小時刻表（王シゲ氏作成）
- 回覧資料； 各会員撮影写真（多数）、100年記念資料スクラップブック（王シゲ氏）、国鉄東京機関区、
田端機関区、技研、労研 公開記念パンフレット、キハ81お別れ会報告書、三ッ谷氏作成 16番
ゲージ模型（4両）
- スライド； 藤岡会員 関西の国電（47-3） カラー 30枚
47年房総夏輸送 " 40枚
瀬山会員 鉄道の夜のムード " 30枚

◀ 本誌は 10月例会記録によって編集したが、資料等の項で訂正や脱落があればお手
数ながら上記発行所宛で一報くださるようお願いいたします。（YHR）

■大石和太郎さんを囲む会

昨年開業50周年を迎えた東海道新幹線の上り初列車を運転された大石和太郎さん。蒸気機関車の勇姿を撮影した映像集「大石和太郎16mmフィルム作品 慕進」がビコムから発売される等、ご活躍を続けておられます。埼玉サークルでは大石和太郎さんをお迎えして、映像作品の上映とお話を伺う会を開催いたしますので、皆様のご来場をお待ちしています。

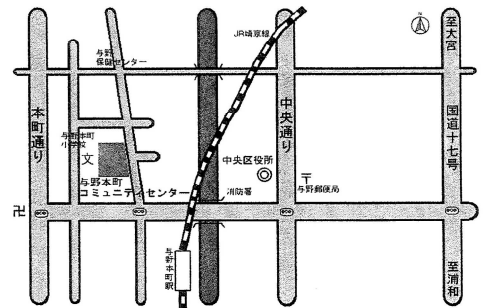
上映作品は「人間と鉄道」、「汽車は雪野をかけめぐる」、「苦闘の北上越え」を予定しています。

日 時 6月14日(日) 13:30～16:30

会 場 与野本町コミュニティセンタ 視聴覚室
(JR埼京線と与野本町駅下車徒歩5分 電話(048)853-7232)

参加費 200円

＜与野本町コミュニティセンター ご案内図＞



■月例会の予定

6月9日(火)、7月14日(火) 浦和コミュニティセンタ 第4集会室 19:00～21:10 参加費:200円

■8月例会開催日時変更のお知らせ

8月例会は日時と会場を変更して昼間例会といたします。お間違いないようご注意ください。

日 時 8月9日(日) 13:30～16:50

会 場 武蔵浦和コミュニティセンタ 第10集会室

(JR埼京線・武蔵野線 武蔵浦和駅西口下車徒歩1分 サウスピア8階 電話(048)844-7215)

参加費 200円



■納涼旅行会 2015

今年の納涼旅行会は、7月20日(月・祝)に昨年3000形「アレグラ号」がデビューした箱根登山鉄道を訪ねるよう計画をしています。詳しくは来月例会でご案内いたします。

■4月例会報告

4月14日(火) 浦和コミュニティセンタ 第4集会室 19:00～21:10 参加11名

情 報 交 換 3/26あいの風とやま鉄道でICOCA及び全国相互利用交通系ICカードでの入出場(全19駅)、チャージ扱い(14駅)が開始された。JR大森駅東口から神戸方の線路沿いにある入新井西児童交通公園に保存されているC5766で汽笛吹呼と動輪回転が行われている。

JR各社は「青春18きっぷ」のちらし作製を配布に見合う効果がないとして中止したが、「青春18きっぷ」の販売枚数は増えているとのこと。他

議 事 2014年度 埼玉サークル決算報告 承認、2015年度 埼玉サークル事業計画案 承認

お 話 旧形国電40系17m車両

映 像 上海の鉄道

頒 布 資 料 秩父鉄道ニュース(4月)、旧形国電40系17m車両写真選集(会員作成)、他パンフレット類多数

■ 今年の大型連休は日並びもよく、天候にも恵まれ、JR旅客6社の連休期間(4月24日-5月6日)の輸送実績も、北陸新幹線金沢開業効果もあって前年同日比109%(特急・急行主要46区間輸送人員)となったそうです(交通新聞5/11)。連休中は社会がゆったりとして毎日が日曜日の年金生活者でも心が安まりました。国鉄の車掌だった坂本衛さんは、現役の頃を「それなりの苦労もあったが、今、当時をふり返ってみると、苦労は風化して楽しい思い出だけが残っている」(「生涯一車掌」[図説]鉄道のプロフェッショナル 学習研究社 2008-12)と語られていますが、今、私もそう感じる日々を送っています。(F)

■大石和太郎さんを囲む会

昨年開業50周年を迎えた東海道新幹線の上り初列車を運転され、ピコムから蒸気機関車の勇姿を撮影した映像集「大石和太郎16mmフィルム作品 慕進」が発売される等、ご活躍を続けておられる大石和太郎さんをお迎えして、映像作品の上映とお話を伺う会を開催いたします。

「^{ひと}人間と鉄道」、「汽車は雪野をかけめぐる」、「苦闘の北上越え」の上映を予定しています。

皆様のご来場をお待ちしています。

日 時

6月14日(日) 13:30～16:30

会 場

与野本町コミュニティセンタ 視聴覚室
(JR埼京線与野本町駅下車徒歩5分 電話(048)853-7232)

参加費

200円

■月例会の予定

7月14日(火)、9月8日(火) 浦和コミュニティセンタ 第4集会室 19:00～21:10 参加費:200円

■納涼旅行会 2015 ～箱根登山鉄道に3000形「アレグラ号」を訪ねる旅&納涼会～

今年の納涼旅行会は、2015年ローレル賞を受賞した3000形「アレグラ号」が走る箱根登山鉄道を訪ねます。

期 日

7月20日(月・祝日) (雨天決行)

集 合

小田急小田原駅改札口付近10:20、または箱根登山鉄道7241L(小田原10:31発 箱根湯本行き)か、435L(箱根湯本10:50発 強羅行き)の先頭車の車内
 接続列車:大宮8:20、浦和8:26、赤羽8:35、新宿8:53(湘南新宿ライン4821Y特快)10:14小田原
 納涼会のみご参加の場合は、JR大宮駅「みどりの窓口」前 18:20

行 程

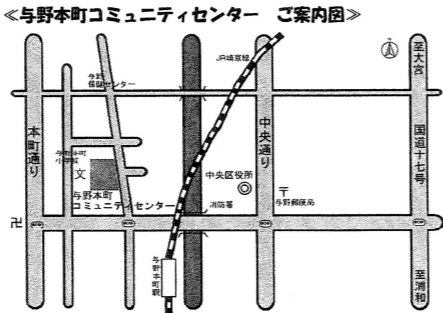
箱根登山鉄道435Lの終着強羅駅で下車。同駅付近で昼食後、箱根登山鉄道、同ケーブルカーの乗車および沿線での撮影。帰路は強羅15:08発472L箱根湯本行きに乗車、箱根湯本で15:53発7280Lに乗換え16:09小田原着。16:29発3534E快アクティーで大宮に18:15着。着後大宮駅付近の飲食店で納涼会開催。
(この行程は都合により変更することがあります)

参加申込・参加費不要

往復にJRの「青春18きっぷ」、
「休日おでかけパス」(2670円)のご利用がお得です。箱根登山鉄道は箱根登山電車・ケーブルカー1日乗車券「トコトきっぷ」(1540円、小田急小田原駅でお求めになれます)が便利です。他に昼食費、納涼会に参加される場合は飲食費(3000円程度)が必要です。



3000形「アレグラ号」



■8月例会開催日時変更のお知らせ

8月例会は**日時と会場を変更**して**昼間例会**といたします。お間違いないようご注意ください。

日 時

8月9日(日) 13:30～16:50

会 場

武蔵浦和コミュニティセンタ 第10集会室
(JR埼京線・武蔵野線 武蔵浦和駅西口下車徒歩1分 サウスピア8階 電話(048)844-7215)

参加費

200円



■5月例会報告

5月12日(火) 浦和コミュニティセンタ 第4集会室 19:00～21:10 参加 7名

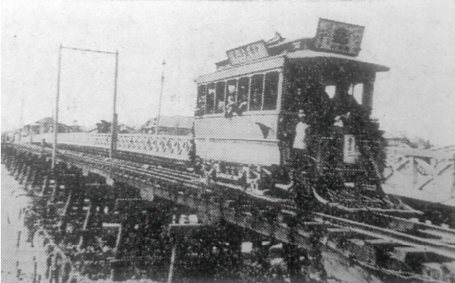
情 報 交 換 JR両毛線の現況報告
 埼玉高速鉄道が開業15年を迎え、5/31まで路線の愛称を募集している。4/25JR磐越西線に"走るカフェ"をコンセプトとした719系700番代(愛称:フルーティア)がデビューした。7E1719-701(ボックス席)+7718-701(カフェカウンター)の2両編成、7E1719-27+7718-27の改造で、制御食堂車7が誕生した。当面郡山-会津若松間を「フルーティアふくしま」として土・日・祝日に運行され、全席「スイーツセット」付旅行商品として発売される。5/16秩父鉄道で「わくわく鉄道フェスタ」(10-15時、広瀬川原車両基地)が開催される。
 三菱重工業が乗客数が伸び悩み施設の老朽化も進んでいる子会社の湘南モノレール(湘南江の島-大船駅 6.6km)を、企業再生を手掛ける経営共創基盤に売却するようだ。他
 映 像 JR可部線・木次線、西武鉄道・京王レールランド・わたらせ渓谷鐵道・広島電鉄他
 頒 布 資 料 秩父鉄道ニュース(5月)、マンスリーとーぶ(5月)、走るカフェフルーティア、小田急線地下化工事情報誌シモチカナビ II NEWS(Vol. 9 2015-9)、他パンフレット類多数

■ 2015年の鉄道友の会ブルーリボン賞・ローレル賞が発表されました。しかし、私たち会員が投票する候補車両は「鉄道車両に精通し、かつ、公正な判断を持つと認められる正会員のうちから理事会が選出し会長が任命」した選考委員による選考委員会が選定しているのに、選考委員会は、前年は得票2位の候補車両JR九州DF200形7000番代・77系(ななつ星in九州)を、「観光列車」というコンセプトは就役後一定期間を経ないと総合的評価は難しいと言い、評価と顕彰の仕方を別途検討するとして対象外にしてしまい、支持率48.68もあった同車への投票が死に票になりました。今年もまた、候補車両のJR貨物EH800形が2014年中に営業運転を開始していないことがわかったとして、得票4位の同車への投票が無効となりました。選考過程があまりにも杜撰だと言わざるを得ません。自らで権威ある賞だと言っているのに、投票が会員の半数程度しかなく、これではますます会員の信頼を失うことになるのではと危惧しています。

今年は、1895(明治28)年に京都電気鉄道が、わが国初の電気鉄道の営業運転を、東洞院通東塩小路踏切(現在の京都駅付近)と伏見町油掛の間6.6kmで始めてから120年になります。今や、わが国の電車は約5万両と世界最多だそうで、一般社会では自動車も客車も、みな「電車」と呼ばれています。電気鉄道の将来像として架線のない電気鉄道も考えられており、JR東日本では非電化の烏山線で蓄電池駆動電車の営業運転が始まりました。この蓄電池で走る電車EV-E301系は、2015年ブルーリボン賞・ローレル賞投票で得票3位となり、めでたくローレル賞を受賞しました。ただ、現時点では可能性が想定できるのは比較的パワーの小さい都市鉄道までに限られるようで、新幹線などの架線レス化はまだまだ夢の段階(日本の電気鉄道120年の歩みと展望 RRR 2015-2)のようではありますが。(F)



蓄電池駆動電車 EV-E301系



京都電気鉄道

「大石和太郎さんを囲む会」へようこそ

昨年開業50周年を迎えた東海道新幹線の上り初列車を運転され、ビコムから蒸気機関車の勇姿を撮影した映像集「大石和太郎16mmフィルム作品 薫進」が発売される等、ご活躍を続けておられる大石和太郎さんをお迎えして、映像作品の上映とお話を伺う会を開催いたします。

本日はご来場いただきありがとうございます。

本日の上映作品について

大石和太郎

「人間と鉄道」(60分)

私の作品のなかでは、唯一蒸気機関車のひとつも登場しない映像で、戦前の「指導物語」の現代版と評する方もいます。舞台はすべて千葉県で、京成電鉄をはじめ県下の鉄道のほとんどが、多かれ少なかれ、かつての陸軍鉄道連隊の協力で開通した経緯を映像にしたものです。

「苦闘の北上越え」(15分)

山田線盛岡～宮古間のうち、もっとも勾配の厳しい上米内から大志田、浅岸、区界にかけての連続25パーミル区間と、小本線の押角峠のC58の力闘。

「汽車は雪野をかけめぐる」(20分)

昭和40年代、ライリーホームムービーの社長と親しかったので、彼が版權の権利を買った映像を私が編集したもので、北海道夕張線や、勇網線を舞台に雪の風景を逆光や夕暮れ時に撮影した味のある映像です。

■納涼旅行会 2015 ～箱根登山鉄道に3000形「アレグラ号」を訪ねる旅&納涼会～

今年の納涼旅行会は、2015年ローレル賞を受賞した3000形「アレグラ号」が走る箱根登山鉄道を訪ねます。

- 期 日

7月20日(月・祝日)(雨天決行)
- 集 合

小田急小田原駅改札口付近10:20、または箱根登山鉄道7241L(小田原10:31発 箱根湯本行き)か、435L(箱根湯本10:50発 強羅行き)の先頭車の車内
接続列車:大宮8:20、浦和8:26、赤羽8:35、新宿8:53(湘南新宿ライン4821Y特快)10:14小田原
納涼会のみご参加の場合は、JR大宮駅「みどりの窓口」前 18:20
- 行 程

箱根登山鉄道435Lの終着強羅駅で下車。同駅付近で昼食後、箱根登山鉄道、同ケーブルカーの乗車および沿線での撮影。帰路は強羅15:08発472L箱根湯本行きに乗車、箱根湯本で15:53発7280Lに乗換え16:09小田原着。16:29発3534E快アクティーで大宮に18:15着。着後大宮駅付近の飲食店で納涼会開催。(この行程は都合により変更することがあります)
- 参加申込・参加費不要

往復にJRの「青春18きっぷ」、「休日おでかけパス」(2670円)のご利用がお得です。箱根登山鉄道は箱根登山電車・ケーブルカー1日乗車券「トコトコきっぷ」(1540円、小田急小田原駅でお求めになれます)が便利です。他に昼食費、納涼会に参加される場合は飲食費(3000円程度)が必要です。

■8月例会開催日時変更のお知らせ

8月例会は**日時と会場を変更**して**昼間例会**といたします。お間違いないようご注意ください。

- 日 時

8月9日(日) 13:30～16:50
- 会 場

武蔵浦和コミュニティセンタ 第10集会室
(JR埼京線・武蔵野線 武蔵浦和駅西口下車徒歩1分 サウスピア8階 電話(048)844-7215)
- 参加費

200円



■月例会の予定

7月14日(火)、9月8日(火) 浦和コミュニティセンタ 第4集会室 19:00～21:10 参加費:200円

■6月例会報告

6月9日(火) 浦和コミュニティセンタ 第4集会室 19:00～21:10 参加11名

情 報 交 換 JR東海が建設するリニア中央新幹線の工事第1弾、リニア品川駅建設工事の入札が行われたが、札を入れた全社の提示した価格がJR東海の予定価格を上回り、不調となった。
修学旅行電車の特徴を伝える唯一の存在であった交通博物館の167系前頭部レプリカは、同館閉館後鉄道博物館に引き継がれ、後部が少し切り取られたが、同館プロムナードに展示されていて入館しなくても見学ができる。
あいの風とやま鉄道では全駅でICOCA及び全国相互利用交通系ICカードでの入出場ができるが、券売機ではICカードは使用できなかった。他

お 話 旧形国電40系
映 像 わたらせ渓谷鐵道
頒 布 資 料 秩父鐵道ニュース(6月)、マンスリーとーぶ(6月)、京王ニュース(6月)、休日おでかけパス、交通博物館 修学旅行電車の運転席一般公開(2005-9)、旧形国電40系車両写真選集(会員作成)、他パンフレット類多数

■ 今月3日の参院本会議で、旅客鉄道株式会社及び日本貨物鉄道株式会社に関する法律(JR会社法)の改正案が可決成立し、JR九州がJR会社法の適用から除外されました。政府とJR九州は2016年秋の東京証券取引所第1部への上場を目指しています。ただ、JR九州の主力の運輸事業は赤字で、それを不動産業で支え、さらに経営安定基金運用益によって経常利益を増加させているのが実態のようで、上場に当たって国が拠出した3877億円の経営安定基金は国庫に返済することなく全額を取り崩して九州新幹線施設使用料前払いや、借入金返済に充てることとなりました。経営安定基金は運用益をJR九州に与えるもので、プレゼントしたわけではなかったはずなのですが。株式の売却益は旧国鉄職員の年金財源に充てられるそうです。JR九州では先月22日に長崎線肥前電王駅構内で特急列車が異線進入する重大インシデントが発生し、国会審議でも上場後の安全対策についての質問もありました。「ご安全に」。(F)



残暑お見舞い申しあげます

■月例会の予定

9月8日(火)、10月13日(火)、11月10日(火)

浦和コミュニティセンタ 第4集会室 19:00~21:10 参加費:200円

(JR浦和駅東口駅前 コムナーレ10階 電話(048)887-6565)

■納涼旅行会2015 報告 7月20日(月・祝) ~箱根登山鉄道に3000形「アレグラ号」を訪ねる旅&納涼会~ 参加10名

埼玉サークル恒例の納涼旅行会は、昨年も候補にあがった箱根登山鉄道を訪ねました。まず小田原駅で箱根登山電車・ケーブルカー1日乗車券「トコトコきっぷ」を購入して、10:31発7241Lに乗車、箱根湯本で10:50発435LのE1109に乗り継いで終点強羅へ。まずは駅近くの田むら銀かつ亭の「豆腐かつ煮御膳」で昼食、午後からはケーブルカーで早雲山へ。箱根山に火口周辺警報(噴火警戒レベル3)がでているため、夏休みに入ったばかりの休日なのに電車もケーブルカーも空いていました。行けるのはここ早雲山までですが、運休しているロープウェイの駅の改札口には係員がいて、ホームでゴンドラ記念撮影ができ、入場すると記念にロープウェイの絵葉書が貰えました。運休時にも積極的な姿勢に好感が持てました。強羅に戻って、蒸し暑い中を彫刻の森の先まで歩きながら、沿線で撮影。E11形、E12形、1000形、2000形、お目当ての今年のローレル賞受賞3000形「アレグラ号」も撮れました。帰路は強羅15:08発472L(E1108)、箱根湯本15:53発7280L、小田原16:29発3534E快アクティーと乗り継いで大宮に18:15着。大宮駅で納涼会のための参加者と合流して「さくら水産大宮西口店」での納涼会へ移行。冷えたビールで乾杯!。残念ながら3000形には乗れませんでした。今年、今年の納涼旅行会も終着となりました。



箱根登山ケーブルカー早雲山駅前で

■7月例会報告

7月14日(火) 浦和コミュニティセンタ 第4集会室 19:00~21:10 参加 8名

情報交換 来年3/31まで、行幸地下ギャラリー(丸ビル・新丸ビル間に位置する全長220メートルの行幸通り地下通路のパブリック・スペース、観覧自由)の東京駅側で写真展「世界の鉄道」として、東京駅と隣接する環境に合わせて世界の鉄道や駅舎の写真36枚が展示されている。

7/4鉄道友の会総会での須田会長の記念講演「リニア中央新幹線の取り組み」で、京都市・京都府等が求めているリニア中央新幹線名古屋-大阪ルートの京都経路については、法令の改正が必要とのお話しがあった。毎年鉄道の日に合わせて発行されている特殊切手「鉄道シリーズ」が、今年から2シートになるようだ。

東京都は、国土交通省が今年度中にまとめる新たな鉄道整備計画に対し、整備効果が高いとして東京8号線延伸(東京メトロ有楽町線・豊洲-住吉)、東京12号線延伸(都営大江戸線・光が丘-大泉学園町)、多摩都市モノレール延伸(箱根ヶ崎方面)(町田方面)、JR東日本羽田アクセス線の5路線の採択を求めた。他

映像 鉄道フェスティバル2013/2014・ヤ11・鉄道連隊・東京駅丸の内広場他

頒布資料 秩父鉄道ニュース(7月)、HOTはっとTOKYU(7月)、上野東京ライン&湘南新宿ライン、小田急線地下化工事情報誌シモチカナビII NEWS(Vol. 10 2015-7)、他パンフレット類多数

■ 既に4か月前になりますが、4月3日JR津軽海峡線の青函トンネル内で、4034M(特急スーパー白鳥34号、789系6両編成)の5号車(E11788-202)から発煙し、竜飛定点から青森方に約1.2km地点に停車。乗客124名が誘導路を竜飛定点まで歩いてケーブルカーで地上の竜飛記念館まで避難したことをご記憶でしょうか。

6月9日にJR北海道が発煙の原因を発表、翌10日の読売新聞には「この列車では運行直前、見習いの運転士らが、車体の進行方向を指示する装置を扱う訓練を実施。だが、装置のスイッチを入れるタイミングが不適切だったため、5号車のモーターに送る電流を制御する装置が回転数を認識できず、通常よりも大きい電流が送られ続けた。その結果、モーターが過熱するなどして配線の被膜などが焦げた」と記されていました。この記事で何をいっているのかお分かりになるでしょうか。電車について少しは詳しい鉄道ファンでも「?」と思われるのでは。おそらく書いた記者自身がよく分からず、JR北海道の発表から適当に抜粋転記したのではないかとすら思いました。

かつて、テレビマンユニオンの萩元晴彦さんは「難しいことをいかにやさしく言うか」といわれました。非常に専門的な事柄ではありますが、ジャーナリストの責務を放棄したような記事にがっかりしています。皆様はどう思われますか。(F)

■鉄道模型運転会 ～年に一度の鉄道模型運転会～

今年も16番(H0)ゲージとNゲージの鉄道模型運転会を開催します。車両をご持参いただければ運転できます。

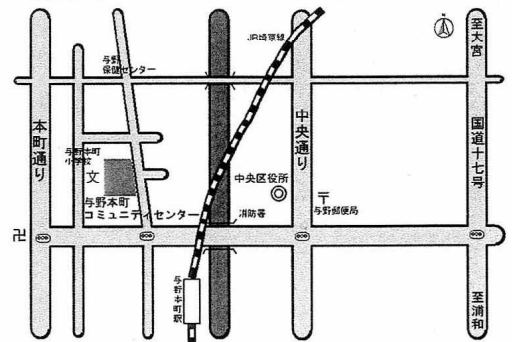
日 時 11月22日(日) 10:30～16:30

会 場 与野本町コミュニティセンタ 第3・4会議室
(JR埼京線与野本町駅下車徒歩3分)

参加費 200円

当日は9時から線路の敷設作業を行います。お手伝いいただける方は9時に会場へお越しください。

《与野本町コミュニティセンター ご案内図》



■月例会の予定

10月13日(火)、11月10日(火)、12月8日(火)

浦和コミュニティセンタ 第4集会室(10月・11月) 第6集会室(12月) 19:00～21:10 参加費:200円

■忘年会 2015 ～今年最後の恒例行事、お茶とお菓子で楽しむサークル忘年会～

日 時 12月23日(水・祝) 13:30～16:50

会 場 浦和コミュニティセンタ 第9集会室

参加費 200円

■8月例会報告

8月9日(日) 武蔵浦和コミュニティセンタ 第10集会室 13:30～16:50 参加16名

情 報 交 換 JRの英語の車内放送で駅名の発音が日本語になってきているようだ。

8/21-23、国際鉄道模型コンベンションが東京ビッグサイト東4ホールで開催される。大規模レイアウトでのデモ運転でおなじみの「早稲田大学理工学部 職員OB鉄道模型同好会」は今回が最後の出展となる。

9/26、鉄道音楽コンサート「音楽と映像で楽しむ鉄道の旅～出発進行!ミュージックエクスプレス藤ノ会号～」がさいたま市文化センター小ホール(15時開演、無料、要申込)で開催される。他

映 像 北越急行美佐島駅・えちごトキめき鉄道日本海ひすいライン他、旧形国電42系車両、横浜市営地下鉄1・3号線快速運転、JR東日本首都圏LED発車標の列車在線表示に伴う駅名表示貼付けのバラエティ他、東京支部バスハイク2014春、中国の鉄道

頒 布 資 料 秩父鉄道ニュース(8月)、マンスリーと一ぶ(8月)、ゆあ東上(8月)、西武鉄道かわら版(8月)、HOTぼっとTOKYU(8月)、京王ニュース(8月)、ODAKYU VOICE home(8月)、京成らいん(8月)、ほくそう(2015夏)、新京成Cia0(Vol. 121)、江ノ電まちナビ(2015夏)、関鉄Pocket(Vol. 28)、TXかわら版(Vol. 31)、Wind(8月)、K PRESS(8月)、近鉄ニュース(8月)、阪急沿線情報誌TOKK(8/1号)、ホット!HANSHIN(8月)、神戸電鉄沿線情報誌SUZURAN(2015夏)、ESCORT(8月)、にしていニュース(8月)、おかげさまで宇都宮線開業130周年(JR大宮支社)、横浜市営地下鉄ブルーラインダイヤ改正快速運転開始、音楽と映像で楽しむ鉄道の旅、糸魚川ジオステーションジオパル、旧形国電42系車両写真選集(会員作成)、えちごトキめき鉄道日本海ひすいラインを見て(会員作成)、他パンフレット類多数

■ 東日本大震災で被災し運休中のJR東日本気仙沼線(柳津-気仙沼55.3km)、大船渡線(気仙沼-盛43.7km)では、JR東日本が鉄道を復旧するまでの仮復旧と位置付けたBRT(バス高速輸送システム)により運行されています。しかし、既に全線が復旧した三陸鉄道とは異なり、JR東日本は鉄路復旧にはルートの変更を含め1100億円が必要とし、全額負担は困難との考えを表明、具体的な復旧時期も明言していませんでした。

7月24日、ついにJR東日本は、両線は震災前から利用者が少なく、大量輸送機関として鉄道の特性を十分に発揮できる水準を下回っているとして、鉄路の復旧を断念しBRTによる復旧を宮城、岩手両県沿線自治体5市町に提案しました(7/25河北新報)。私も6月末に気仙沼線BRTに乗車する機会があり、並行する国道45号線もあり、わざわざ一部の線路敷を舗装し待避所を設けたり感應式信号機まで設置して運行しているのを見て、鉄道を復旧する気は無いと感じていました。明治学院大学教授の原武史さんは、このBRTについて「三陸鉄道もJR東日本のBRTも、公共交通機関という点では同じだが、一方には公共圏があるのに対して、他方にはそれがなきに等しい。二つの「公共」を混同してはならないと思う。バス停は目印にすぎないから、三陸鉄道の駅のように、そこを中心とする街づくりが進められることもない。鉄道の復旧も明言せず、あたかも人間をモノとして運ぶだけのJR東日本の姿勢に対して、疑問を感じずにはいられなくなる。地元の自治体や住民が、BRTではなく、鉄道の復旧を強く望むのはきわめて当然だ。JR東日本は、会社としての誠実さが問われている。」(鉄道ひとづばなし209「吉浜から気仙沼まで乗ってみた」本 2013-6)と厳しく批判されましたが、JR東日本の鉄路復旧断念の発表は企業としての経営判断とはいえ大変残念なことと思います。(F)

■鉄道模型運転会 ～年に一度の鉄道模型運転会～

今年も16番(H0)ゲージとNゲージの鉄道模型運転会を開催します。車両をご持参いただければ運転できます。

日 時 11月22日(日) 10:30～16:30

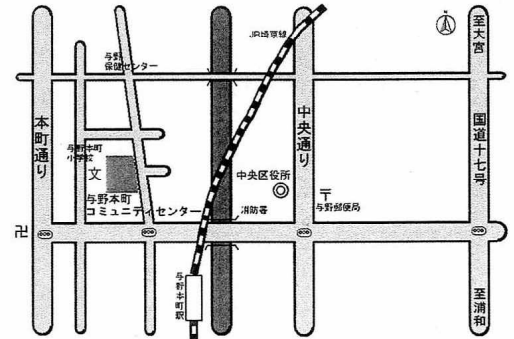
会 場 与野本町コミュニティセンタ 第3・4会議室

(JR埼京線と与野本町駅下車徒歩3分)

参加費 200円

当日は9時から線路の敷設作業を行います。お手伝いいただける方は9時に会場へお越しください。

《与野本町コミュニティセンター ご案内図》



■月例会の予定

11月10日(火)、12月8日(火)、2016年1月12日(火)

浦和コミュニティセンタ 第4集会室(11月・1月) 第6集会室(12月) 19:00～21:10 参加費:200円

■忘年会 2015 ～今年最後の恒例行事、お茶とお菓子で楽しむサークル忘年会～

日 時 12月23日(水・祝) 13:30～16:50

会 場 浦和コミュニティセンタ 第9集会室

参加費 200円

■9月例会報告

9月8日(火) 浦和コミュニティセンタ 第4集会室 19:00～21:10 参加 7名

情 報 交 換 都電荒川線に新型車両8900形(オレンジ)2両が登場、9/18から運行開始の予定。VVVF制御、車内はLED照明で液晶モニタも設置。来年度までにはブルー、ローズレッド、イエローの車両が各2両導入される予定。

9/25京王電鉄ダイヤ改正。京王線の準急停車駅に笹塚、千歳烏山が追加、区間急行停車駅に仙川が追加される。

プラモデルメーカーの青島文化教材社が8月に発売した1/45、0Jスケールのプラモデル、DD51(14,800円、税別)が出来の良さから話題になっている。他

映 像 伊勢神宮、JR関西線、参宮線の旅・静岡鉄道駿遠線他、JR気仙沼線BRT

頒 布 資 料 秩父鉄道ニュース(9月)、京王ニュース(9月)、とれいゆつばさ、BRT気仙沼線/大船渡線、内装模型24系25形寝台客車北斗星B寝台、伊勢神宮参拝、鷹司大宮司拝謁。関西線、参宮線の旅(会員作成)、他パンフレット類多数

■ 先月30日でJR埼京線が開業30周年を迎えました。埼京線の建設は、1973年3月に運輸省が東北新幹線の大宮以南荒川までは地下で建設する予定を、軟弱地盤を理由に一転高架橋に変更、と同時に新幹線に並行して通勤別線を建設する案を提示したことに始まりました。しかし、これに対して騒音・振動を危惧する沿線住民の激しい反対運動が起こりました。1979年に環境空間・緩衝地帯の設置、新幹線上野～大宮間の110km/h規制等を盛り込むことで、戸田、浦和、与野の三市議会が建設を容認し、やっと建設開始にこぎ着けたという経緯はまだご記憶の方も多いと思います。この通勤別線の路線愛称については、沿線に与野公園、別所沼公園、戸田公園等があることから当初埼玉県は公園都市線を提案しましたが、東急田園都市線と紛らわしいということもあり、埼玉と東京を結ぶ路線ということで埼京線に決着したようです。また、この通勤別線には、通勤線区初の拠点分散形制御システムとして、ワンチップマイコンを導入したCTC6A形と自動進路制御装置(PRC)が開発、導入されましたが、拠点駅における処理能力の不足、ダイヤ転送トラブル、GD、DPRの処理時間の遅れ等が発生して開業初日から運行が混乱、問題の解決までには2か月半(翌1986年1月15日)もかかりました。当時国鉄は民営分割化を控えており、国鉄の工事責任者が引責辞任したと聞いたような記憶もあります。(F)

■鉄道模型運転会 ～年に一度の鉄道模型運転会～

今年も16番(H0)ゲージとNゲージの鉄道模型運転会を開催します。車両をご持参いただければ運転できます。

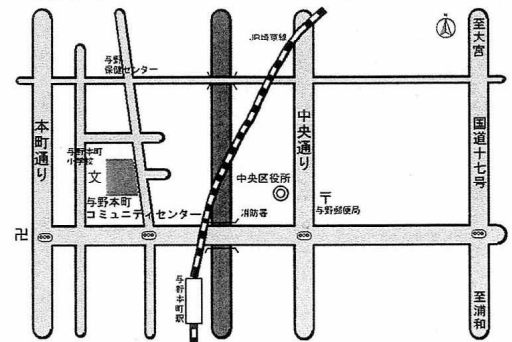
日 時 11月22日(日) 10:30～16:30

会 場 与野本町コミュニティセンタ 第3・4会議室
(JR埼京線与野本町駅下車徒歩3分)

参加費 200円

当日は9時から線路の敷設作業を行います。お手伝いいただける方は9時に会場へお越しください。

《与野本町コミュニティセンター ご案内図》



■月例会の予定

12月8日(火)、2016年1月12日(火)

浦和コミュニティセンタ 第6集会室(12月)、第4集会室(1月) 19:00～21:10 参加費:200円

■忘年会 2015 ～今年最後の恒例行事、お茶とお菓子で楽しむサークル忘年会～

日 時 12月23日(水・祝) 13:30～16:50

会 場 浦和コミュニティセンタ 第9集会室

参加費 200円

■10月例会報告

10月13日(火) 浦和コミュニティセンタ 第4集会室 19:00～21:10 参加 8名

情 報 交 換 11/3まで物流博物館で企画展「貨車車票の世界 -1枚のカードが語る鉄道貨物輸送-」が、12/13まで北区飛鳥山博物館で企画展「都電残照'67 -あるカメラマンが見届けた都電ラストラン-」が開催されている。

12/13まで飯能市郷土館で特別展「武蔵野鉄道開通」が開催されている。

9月に発生した関東・東北豪雨による、常総市内の鬼怒川堤防決壊で線路冠水した関東鉄道常総線は10/10に全線で運転を再開、東武宇都宮線で橋台と橋桁が流された姿川第2避溢橋りょう(安塚-西川田)は、10/7仮設橋台と橋桁による応急復旧工事により、運転を再開した。

新幹線と並行する在来線の様子 他

頒 布 資 料 秩父鉄道ニュース(10月)、京王ニュース(10月)、私鉄9社スタンプラリー、高尾・陣馬スタンプハイク、ありがとう埼京線開業30周年、ありがとう埼京線30周年!記念キャンペーン・オリジナル商品ラインナップ!!、南海電車まつり2015、日本鉄道模型ショウ2015、大山に美しい日本のケーブルカー誕生、大宮駅・宇都宮線開業130周年記念企画展(鉄道博物館)、電バスありがとうキャンペーン(電車とバスの博物館)、電車とバスの博物館館内マップ、広田泉のぶらりローカル線の旅(タムロン 鉄道風景の撮り方ガイドVol.8)、箱根登山電車、由利高原鉄道、北海道新幹線2016年3月26日開業、新幹線と並行する在来線の様子(会員作成)、他パンフレット類多数

■ 昨年10月1日は東海道新幹線開業50周年、今年は3月14日に北陸新幹線金沢開業、そして来年3月26日には北海道新幹線新青森～新函館北斗間が開業と、新幹線の話が続き鉄道ファンには嬉しいことです。新幹線といえばその保守用車両は黄色に塗られたことから「ドクターイエロー」と呼ばれていますが、実現はしませんでした。1980年5月に新製された922形試験車(T3)は違う色になった可能性があったことを、鉄道建設・運輸施設整備支援機構の古柴敏夫さんが書かれています。「1977年当時、T2が車両全般検査等長期間使用できないときのため、もう1編成の試験車T3の必要性が議論されたが、1編成34億円もかかるので、その頃警察庁から国鉄に、皇室だけでなく外国からの賓客警護のため、新幹線にお召し列車を保有できないか打診があり、工作局が乗り気で試験車との併用で新製計画を検討することになった。ロイヤルカラーの塗色、貴賓室への通路を測定室と分離する設計案まで検討が進んだが、宮内庁から「赤字の国鉄にそこまでの負担をかけたくない」との申し出で廃案となった。その後、T3は新製されたが、塗色は黄色のままとなった。T3がロイヤルカラーになっていたら、さぞ試験員の誉れとなっていただろう」「(トロリ線こぼれ話) 鉄道と電気技術 2013-2～4)と。ただ、JR東日本は、新形式の試験車は白に赤のラインとし、愛称も「East i」になりましたが。(F)

■忘年会 2015 ～今年最後の恒例行事、お茶とお菓子で楽しむサークル忘年会～

日 時 12月23日(水・祝) 13:30～16:50

会 場 浦和コミュニティセンタ 第9集会室 参加費 200円

■発足46周年記念例会(2月例会)

埼玉サークルは来年2月に発足46周年を迎えますので、2月例会を発足46周年記念例会として開催いたします。ゲストに北越急行前社長の大熊孝夫さんをお迎えして、「北越急行の挑戦」と「電車の時代」の2つの演題でお話をさせていただきます。大熊さんのお話は15時からを予定しています。

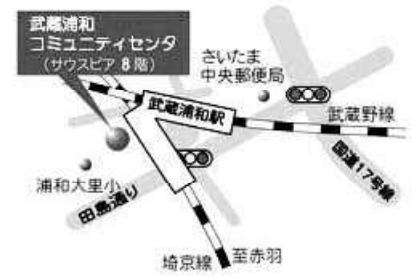
また、恒例参加の方全員に鉄道グッズが当たる抽選会も準備しています。皆様のご参加をお待ちしております。

日 時 2016年2月7日(日) 13:30～19:00 (お好きな時間にどうぞ)

会 場 武蔵浦和コミュニティセンタ 第6集会室

(JR埼京線・武蔵野線 武蔵浦和駅西口下車徒歩1分 サウスピア8階 電話(048)844-7215)

参加費 700円



■鉄道映像をみる会

日 時 2016年3月13日(日) 13:30～16:50

会 場 浦和コミュニティセンタ 第9集会室 参加費 200円

■月例会の予定

2016年1月12日(火)、3月8日(火) 浦和コミュニティセンタ 第4集会室 19:00～21:10 参加費:200円

■11月例会報告

11月10日(火) 浦和コミュニティセンタ 第4集会室 19:00～21:10 参加 8名

情 報 交 換 銚子電鉄の現況報告。

11/14の埼玉県民の日に県内のJR東日本を除く鉄道各社で一日乗り放題になるフリー乗車券が、西武鉄道(大人470円、子ども240円)、東武鉄道(大人470円、子ども240円)、埼玉新都市交通(大人420円、子ども210円)、秩父鉄道(大人1,000円、子ども500円)、埼玉高速鉄道(大人680円、子ども340円)、首都圏新都市鉄道(大人2,380円、子ども680円)で発売される。

オーム社発行の技術総合誌「OHM」11月号は「海外における電気鉄道技術」特集で、付録に「アジア・欧州高速鉄道路線図ポスター(B2判)」が付いている。他

お 話 旧形国電50系車両

頒 布 資 料 秩父鉄道ニュース(11月)、マンスリーとーぶ(11月)、丸山車両基地まつり～さようなら1000系 こんにちは2020系～、JR東日本小さな旅 鉄道博物館開館8周年記念号!、ときわ路スタンプラリー2015、旧形国電50系車両写真選集(会員作成)、他パンフレット類多数

■鉄道模型運転会2015 報告 11月22日(日) 与野本町コミュニティセンタ 第3・4会議室 参加14名

16番(H0)ゲージとNゲージのレイアウトにより鉄道模型運転会を開催しました。

主な走行車両。【16番】国鉄8620・C62+1/35系客車、国鉄151系電車・1/81系、国鉄DF50・73系電車・JR1/110、国鉄EF58+青大将編成、近鉄21000系、近鉄22000系【H0】DRG19. 10・03. 10+オステンデウィーンエクスプレス【N】JR E5系+E6系・E7系・E231系・東武100系・小田急1/31+1051編成、近鉄20100系、JR883系、西武E31・東急5050系4000番台

■ 鉄道友の会の会員数が3000名を割り込んだそうです。なにわ創生塾を主宰する近世文化史研究者の森田登代子さんは「研究するなかで確信できたことー「好奇心」とは年を経るほうがドンドン増殖するということだった」(「女の一生と学びのとき」文芸春秋 2015-8)といわれています。高齢化の進む鉄道友の会は、まさに鉄道に対する好奇心あふれる会になっていくはずで。それがこの衰退著しい現状は何でしょうか。この会の運営姿勢が会員の期待するものと乖離しているためではないかと、私は考えています。かつて国鉄の後押しで発足した62年前と現在では、この会のおかれている状況が全く異なっているのに、体質は旧態のままにしか見えません。鉄道ファンは今や100万人とも200万人ともいわれるなかで、自然消滅への道を歩むしかないのでは、とさえ思います。皆様はどうお考えでしょうか。(F)

「埼玉サークル忘年会 2015」へのご参加ありがとうございます

本日はようこそ「埼玉サークル忘年会 2015」にお越しいただきました。何かと慌ただしいときですが、ごゆっくりお楽しみください。

■発足46周年記念例会(2月例会)

埼玉サークルは来年2月に発足46周年を迎えますので、2月例会を発足46周年記念例会として開催いたします。ゲストに北越急行前社長の大熊孝夫さんをお迎えして、「北越急行の挑戦」と「電車の時代」の2つの演題でお話をさせていただきます。大熊さんのお話は15時からを予定しています。

また、恒例参加の方全員に鉄道グッズが当たる抽選会も準備しています。皆様のご参加をお待ちしております。

日 時 2016年2月7日(日) 13:30~19:00 (お好きな時間にどうぞ)

会 場 武蔵浦和コミュニティセンタ 第6集会室

(JR埼京線・武蔵野線 武蔵浦和駅西口下車徒歩1分 サウスピア8階 電話(048)844-7215)

参加費 700円



■鉄道映像をみる会

日 時 2016年3月13日(日) 13:30~16:50

会 場 浦和コミュニティセンタ 第9集会室 参加費 200円

■月例会の予定

2016年1月12日(火)、3月8日(火) 浦和コミュニティセンタ 第4集会室 19:00~21:10 参加費:200円

■12月例会報告

12月8日(火) 浦和コミュニティセンタ 第6集会室 19:00~21:10 参加 6名

情 報 交 換 西鉄で12/5から、ももいろクローバーZのコンサートで話題になった紫駅と、ラグビーで人気の五郎丸駅の駅名キーホルダーが販売されている。JR北海道で、北海道新幹線地上設備最終切替事前確認のため、青函トンネルを走るすべての旅客列車が12/31深夜から来年1/2早朝にかけて運休となる。12/26・27に「さいたま鉄道模型フェスタ2015 WINTER」(入場無料)が大宮ソニックシティ地下1階展示場で開催される。

オーム社から「鉄道の「鉄」学 車両と軌道を支える金属材料のお話」(松山晋作編、A5 308ページ、3700円税別)が刊行されたが、初版は既に品切れのようだ。

JR飯山線に観光列車「おいこっと」(全車指定席)が、12-3月の土休日に長野・戸狩野沢温泉間で運転されている。他

映 像 関東東北豪雨被災時の関東鉄道常総線の状況・東急渋谷地上駅跡・銚子電鉄他

頒 布 資 料 秩父鉄道ニュース(12月)、マンスリートーぶ(12月)、北海道新幹線設備切替に伴う列車運休のお知らせ、飯山線観光列車おいこっと、他パンフレット類多数

■鉄道模型運転会2015 報告 11月22日(日) 与野本町コミュニティセンタ 第3・4会議室 参加14名

16番(H0)ゲージとNゲージのレイアウトにより鉄道模型運転会を開催しました。

主な走行車両。【16番】国鉄8620・C62+1/35系客車、国鉄151系電車・1/81系、国鉄DF50・73系電車・JR1/110、国鉄EF58+青大将編成、近鉄21000系、近鉄22000系【H0】DRG19. 10・03. 10+オステンデウィーンエクスプレス【N】JR E5系+E6系+E7系+E231系・東武100系・小田急1/31+1051編成、近鉄20100系、JR883系、西武E31・東急5050系4000番台

■ 大変残念なことですが、鉄道友の会の衰退に伴い、当サークル月例会の参加者数も低迷が続いています。どうしたらよいのか分からないのですが、来年はより多くの方にご参加いただけることを祈念して、皆様どうぞよいお年をお迎えください。(F)