

らくらく潮南

会場 潮南環境改善センター
日時 毎週水曜日 午前10時00分～

○白樺～青空♪…笑って歌って踊ってます。
○私も誘われました。やるなら「今でしょ！」



私たちと一緒に 体を動かしましょうか!

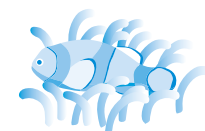


平成25年度賛助会員

〔順不同、敬称略〕

今年度の活動にご支援いただいた賛助会員の皆様をご紹介します。

(株)日本パーツ製作所	(株)宏栄精機工業	(株)富信	味噌平醸造(株)
豊栄鉄工(株)	佐藤電建(株)	早川製作所	緑屋老舗
佐藤クリニック	(有)各務自動車	平岡米穀店	
フラワーハヤシ	二宮義耕	大野将治	



●チャレンジクラブ802の活動にご理解・ご支援をいただける賛助会員（個人・法人）の皆様を募集しています。事務局までご連絡をお願いします。（賛助金は1口、5,000円からです）

チャレンジクラブ802は自主運営のスポーツクラブです。

チャレンジクラブ802は、会員の皆様からいただく年会費と教室使用料、そして当クラブの活動にご理解いただく賛助会員の皆様のご支援等を基に、年間を通したスポーツ教室・スポーツ大会を企画立案し自主運営しています。今年開設7年目を迎えますが、当クラブの教室講師陣は本当にすばらしい先生ばかりです。多くの皆様にご入会いただき、スポーツで健康な体づくりを進めていただきたいと思います。

また本年度は、独立行政法人日本スポーツ振興センターのスポーツ振興くじ(toto)助成金事業を受けて、総合型地域スポーツクラブの自立支援とクラブマネジャーの設置に向けた取り組みを行っています。

今後も皆様に一層親しまれるクラブ運営に努めてまいりますので、よろしくお願いします。

スポーツ振興くじ(toto)は、Jリーグが実施するリーグ戦、リーグカップ戦及び天皇杯を対象としており、その収益の一部が様々な助成金として活用されています。



スポーツ振興くじ助成事業

申し込み・問い合わせ先



〒505-0301 八百津町八百津3389-1(B&G体育館)

TEL.43-0450 (9:00～15:00)

(土・日・祝日の受付はできません)

<http://www.geocities.jp/challenge802/>



チャレンジクラブ802

はちまるに

会報誌 第15号
平成25年 7月号



世界文化遺産 白川郷を歩いて来ました!!



今回チャレンジクラブが訪ねた先は、1995年（平成7年）にユネスコ世界文化遺産に登録された合掌造り集落で知られる白川郷です。

5月19日(日)午前10時30分、クラブ会員ら参加者98名を乗せたバスが白川村せせらぎ公園駐車場に到着。この日の気温は13度。心地よい空気を全身に感じながら、雪どけ水を集めた庄川に架かる「であい橋」を渡ると、いよいよウォーキングのはじまりです。

私たちは、合掌造り家屋が連なる小径をゆっくり進み、その手入れの行き届いた等身大の容姿にとっても感動しました。そして、これらが一望できる約1.5km先の荻町城跡展望台をめざしました。

午前11時20分、なだらかな登り坂を上がると、そこは展望台。眼下にはやさしい荻町の合掌集落が広がり、さらに目線を伸ばすと遠く白山がくっきり見渡せました。地元の方も「なかなかこんな風には見えないよ」と話され、とっても得した気分になりました。昼食後は自由行動。初めて飲むどぶろくに舌づみ、今でもあの味が忘れられません。また、外国人の多さにも本当にビックリしました。

午後2時すぎ、雨が降り出して来てウォーキングの終了です。皆さんありがとうございました。またお会いしましょう。

(随行スタッフ寄稿)

