

イベント紹介

6/4(木) 可児市花フェスタ2015
「やおつの日」に登場



ハワイアンダンス教室とベリーダンス教室の皆さんが、多くの観衆を前に堂々のステージで魅了してくれました。

6/20(土) チャレンジカップ「ソフトバレーボール大会」



メンズの部に4チーム、レディースの部に6チーム、トリムの部には4チームが参加、熱戦のなか親睦を深めました。

成績結果(優勝チーム)

メンズの部	RO
レディースの部	かるかる
トリムの部	アットホーム

80歳を過ぎても週に2回は体を動かそう!

□平成27年度会員数

会 員 区 分	会員数
一般会員(高校生以下)	72
一般会員(大人)	303
正会員	29
賛助会員	17
合 計	421

□年代別表

区 分	人数	区 分	人数
園児・小学生	70	40代	24
中学生	2	50代	49
高校生	0	60代	127
20代	2	70代	76
30代	4	80代以上	27

□教室別 ※前期スポーツ教室(4月～9月)に参加している皆さんです。

教室名	教室生	教室名	教室生	教室名	教室生
ヨガ錦津	16	フィットネスエアロ	12	キッズダンス(キッズ)	22
ハワイアンダンス	11	りらくすヨガ	21	キッズダンス(ジュニア)	23
太極拳	6	スポーツ吹矢	17	美 Body	11
ベリーダンス	17	らくらく八百津	11	さわやか元気塾	14
スマイルエアロ	23	らくらく錦津	26	太極拳 東部	6
ヘルシー体操	40	らくらく和知	9	ソフトテニス	25
シルバー元気塾	41	らくらく潮南	12	卓球	20

(H27. 7月末現在)

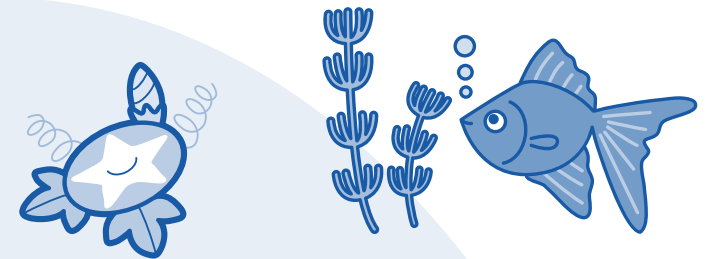
教室紹介



シルバー元気塾 ➡

会場 ファミリーセンター 大研修室
日時 毎週木曜日 午後1時30分～

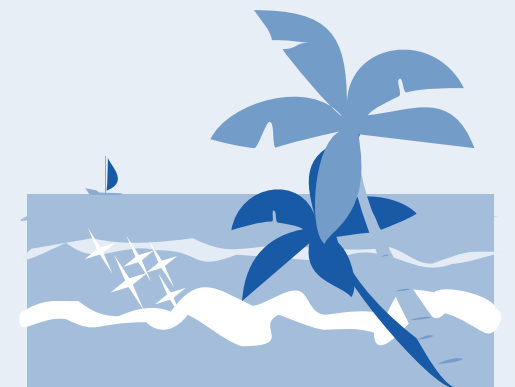
- 自分の健康づくりにホント役立ってます。継続は力ですね。
- ここへ来ると、帰りはいつも体が軽くなってますよ。
- おしゃべりもとても体にいいと思います。



← らくらく錦津 ☆

会場 錦津コミュニティセンター
日時 毎週火曜日 午後1時30分～

- 新しくなった施設がまた格別いいですね。
- この教室は心がウキウキします。楽しいです。



← スポーツ吹矢 ☆

会場 錦津コミュニティセンター
日時 毎週木曜日 午後7時30分～

- 作法にのっとり、高めた気での矢を放つ「フッ!」奥深いですよ。
- 「心・技・体」を感じます。ただ吹くだけじゃないからね。

