

1 聖蹟桜ヶ丘駅あたり

多摩市の副都心・聖蹟桜ヶ丘は、せいせきSC(ショッピングセンター)を中心とした、商業アミューズメントゾーンとして、多摩センターとは異なった多摩市の顔をつくっています。平成11(1999)年秋、オーパOPA(再開発事業)がオープンし、更に賑わいを高めており、特に駅周辺の雑居ビルに集まる多彩な飲食店が、若い人を集めているようです。

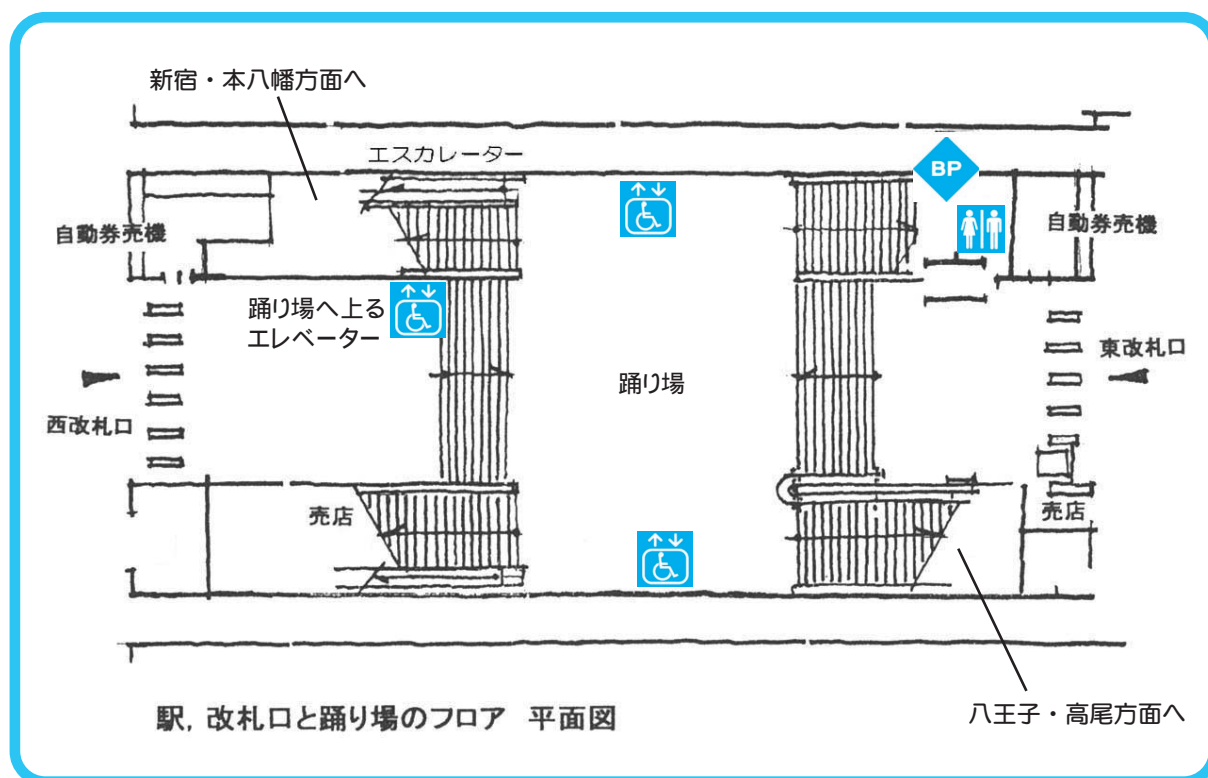


(1) 京王線聖蹟桜ヶ丘駅

関戸 1-10-10 TEL 374-0097

平成 13(2001)年に制定された交通バリアフリー法により、多摩市での第一号として平成 13(2001)年 12 月、ホーム昇降用エレベーターが設置されました。

車いすの方は西改札口から踊り場へ上るエレベーターを利用し、更に各ホームへのエレベーターに乗りかえて下さい。(東改札口にはエレベーターはありません)

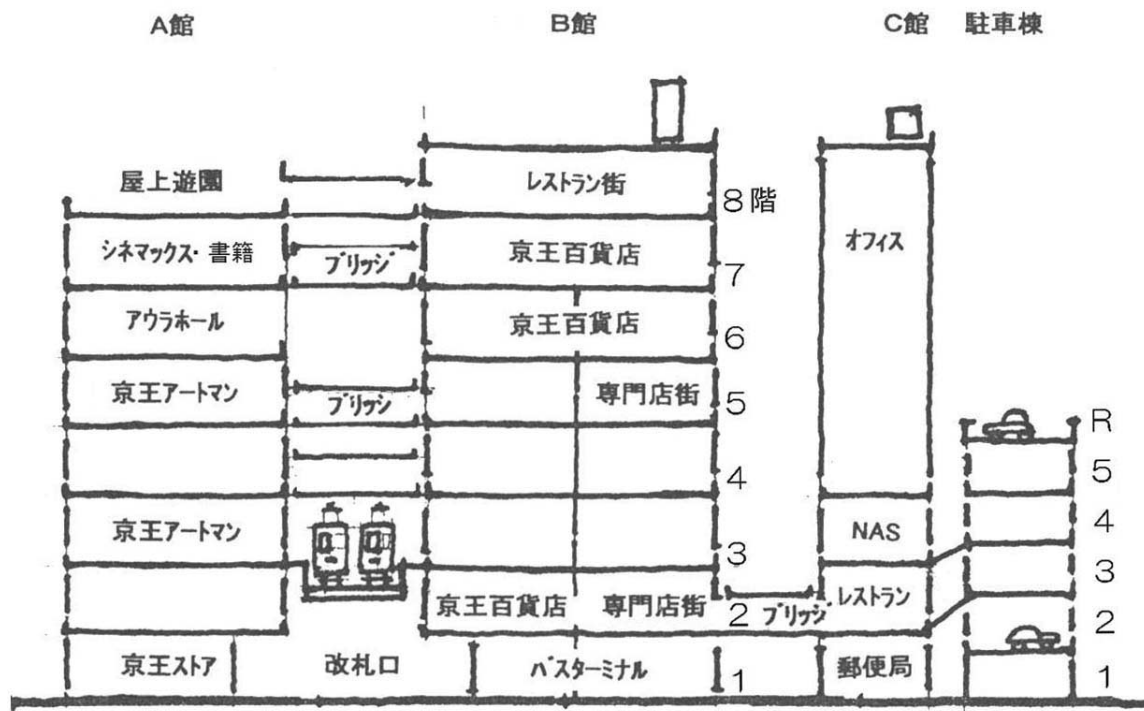


聖蹟桜ヶ丘駅のバリアポイント



その他のバリア 構内に障がい者優先トイレがありません。

(2) 京王聖蹟桜ヶ丘ショッピングセンター 関戸 1-10-1 TEL373-2000



A、B、C館と駐車場棟の連絡図

- A館 B館 4、5、7、8階に連絡ブリッジがあります
但し、B館8階からA館へは階段になります
- B館 C館 2階に連絡ブリッジがあります
- C館 駐車場棟 C館1階 **P** 1階へは階段があります
" 2階 **P** 3階へは平坦につながります
- 障がい者優先トイレは、A館 2階に1ヶ所
B館 2・7階に計2ヶ所
C館 ありません

➡ 障がい者優先トイレの位置を案内するサインをもっと多く、分かりやすくしてほしい。

A館 フロアガイド

7階	シネマックス1・2映画館（年中無休） 書籍
6	聖蹟アウラホール（多目的ホール）
5	京王アートマン（DIY用品）
4	“ （ “ ）
3	“ （ “ ）一部専門店
2	京王ストア（衣料品） “
1	京王ストア（食料品）

- ・ 障がい者優先トイレは2階にあります
- ・ エレベーターは東に2基、西に1基あり、いずれも障がい者対応です

B館 フロアガイド

8階	レストラン街、総合サービスセンター
7	百貨店 専門店街
6	“ “
5	“ “
4	“ “ 連絡ブリッジ（上下ホームよりの出口あり）
3	“ “
2	“ “ 西口・北口／開き戸
1	“ 食料品・菓子・酒 東・西・南、北口／開き戸

定休日と営業時間

京王百貨店	水曜日（不定期）	10：00～19：00
専門店、アートマン	“	10：00～19：30
レストラン街	年中無休（休館日営業は、入口エレベーターのみ）	

- ・ 障がい者優先トイレは2・7階にあります

C館 フロアガイド

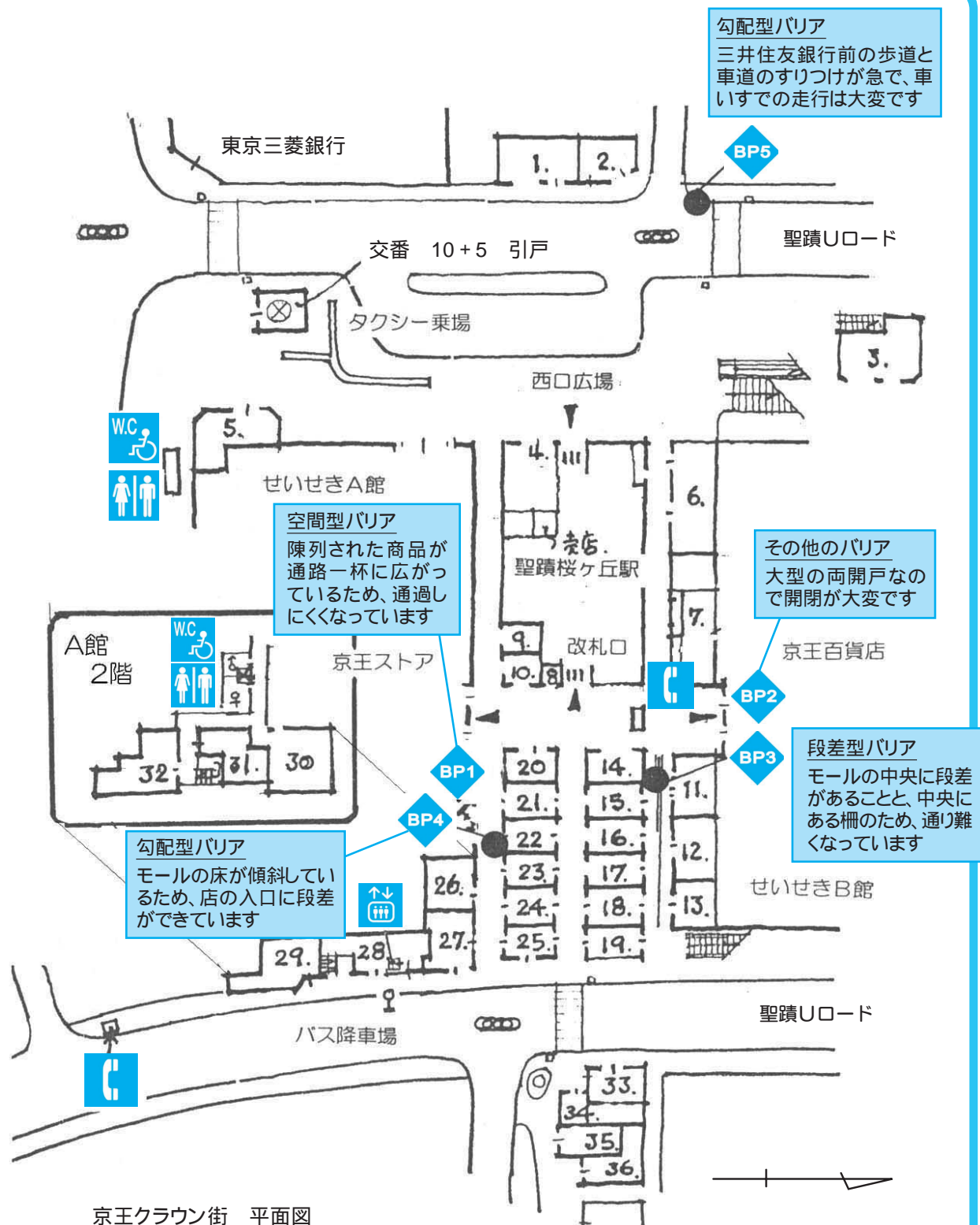
3階	NAS 聖蹟スポーツクラブ（プール・ジム・テニスコート）
2	銀行 証券会社 飲食店街 出入口 フラット 自動ドア
1	郵便局 医院 薬局 “ “ “

- ・ 飲食店街は年中無休、営業時間は11：00～22：00
- ・ 障がい者優先トイレはありません

駐車場棟

- エレベーターは、障がい者対応になっていません
- 障がい者用パーキングは3階に4台分あります
- 営業時間 8：00～22：30 年中無休
- 駐車料金 1時間 200円、以降30分毎に100円
（2,000円以上の買い物で2時間まで無料 レシートバック）

(3) 京王クラウン街



京王クラウン街 各店舗入口状況

	店 名	出入口の状態	扉の種類
1	京王食品		
2	京王不動産	フラット	自動ドア
3	フラワーショップ KEIO	フラット	開放
4	京王観光 売店	フラット	自動ドア
5	ケンタッキーフライドチキン	フラット	自動ドア
6	パン ルパ	フラット	自動ドア
7	キャッシュコーナー	フラット	開戸
8	売店		開放
9	カレーショップ C & C	フラット	自動ドア
10	フラワーショップ KEIO	フラット	開放
11	旭鮨	フラット	自動ドア 3ヶ所
12	京茶屋 仔馬	フラット	自動ドア
13	お茶・のり 金子園	段差すりつけ	開放
14	ハーゲンダッツ	フラット	自動ドア
15	てんや	フラット	自動ドア
16	中華 赤尾飯店	フラット	自動ドア
17	とんかつ 江はら	フラット	自動ドア
18	Beard Papas	フラット	開戸 開放（南側）
19	そば 桜	フラット	自動ドア
20	Café de Crié	2.5cm × 1	開戸
21	自然食品	5cm × 1	自動ドア
22	銀だこ	6cm × 1	引戸 開放
23	和食 からきだ	8cm × 1	引戸
24	桜ヶ丘ドラッグ	3cm × 1	開放
25	ケーキ Genoise	フラット	開戸
26	酒 FOUR SEASON	4cm × 1	開放
27	コスメティック フェイスハウス	5cm × 1	開戸
28	TRIBECA DELI	3cm × 1	開戸
29	フレッシュネス バーガー	フラット	片開戸
30	ヘア＆フェイシャル トレボー	15cm × 1	自動ドア エレベータあり
31	せきど歯科	フラット	開戸 内部2段段差あり
32	酒家 炭火焼肉	フラット	開戸 内部2段段差あり
33	ミスタードーナッツ	フラット	自動ドア
34	なか卯	5cm × 1	自動ドア
35	居酒屋 きちんと	20cm × 1	開戸
36	開花屋	12cm × 1	開戸

注 22・25 北側入口はフラットです

25 の入口は3ヶ所でいずれも開戸です。北口はフラット、南、東口は段差があります

京王せいせき SC ・ 京王クラウン街とその周辺のバリアポイント

BP1

空間型バリア A館京王ストアの東入口は、駅東口改札広場に面しており、大きな両開戸はいつもオープンな状態になっていますが、入口前に陳列された商品が、広場通路部分まで広がっており、人通りの多いラッシュ時などは、車いすの通行に不自由な場面も見られます。



BP2

その他のバリア B館入口はすべて大型の両開戸になっているので、車いすの人や高齢で腕の力のない人には開閉が大変です。



BP3

段差型バリア モールの床が中央で段差（0～30 cm）ができており、狭い通路が通りにくくなっています。間に柵がありますが、視覚障がい者には危険です。



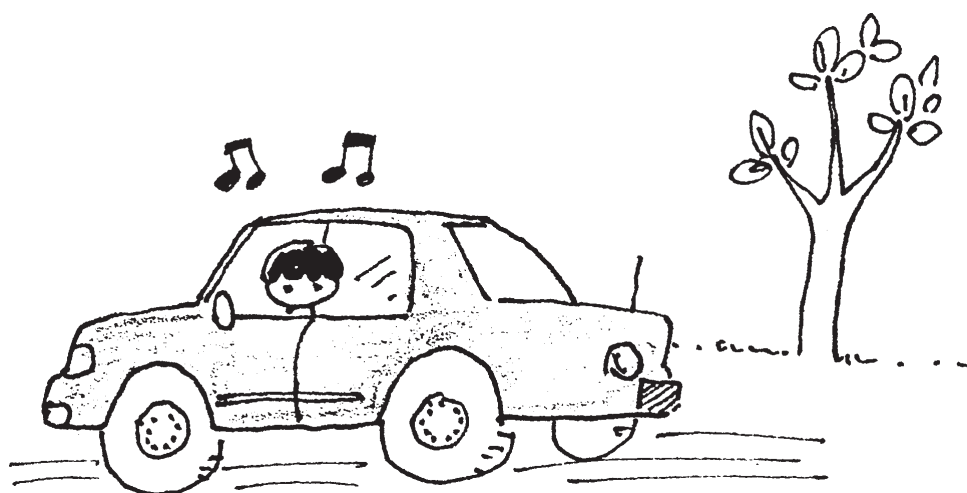
BP4

勾配型バリア モールの床に傾斜があるため、各店の入口に段差ができています。なお、中央の通路は、入口に段差はありません。

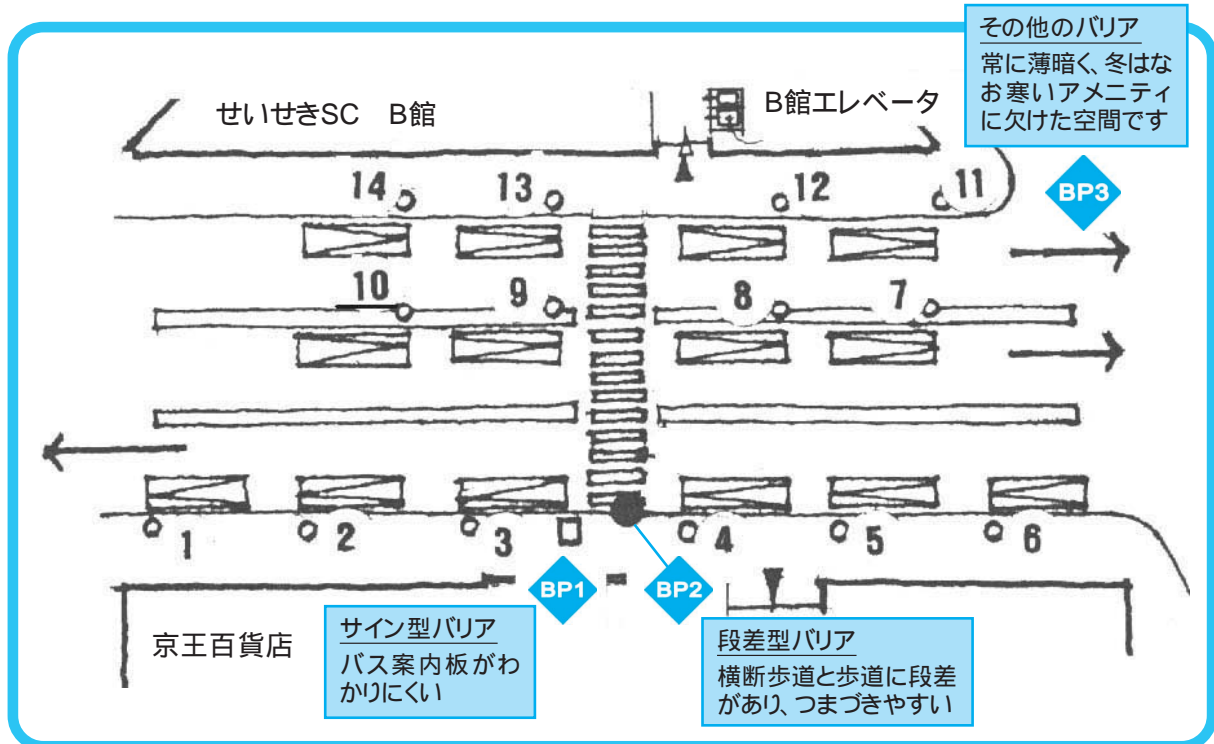


BP5

勾配型バリア 三井住友銀行前の歩道と車道とのすり付け部分は勾配がきつく、車いすでの走行は大変です。



(4) 聖蹟桜ヶ丘バスターミナル 関戸 1-10-10 京王バス TEL374-0097



B館1階にあるバスターミナルからは、各方面に路線が延びています。平成12(2000)年からは、羽田空港へ直行するバスもここから出るようになりました。

東改札口前には、バス出発時刻インフォメーションボードがありましたが、今は撤去され不便になりました。

バスターミナルのバリアポイント

BP1 サイン型バリア バス案内板が判りにくい上、照明が暗くて読みにくくなっています。



BP1

BP2 段差型バリア 横断歩道と歩道の段差が3～4cmあり高齢者はつまづきやすいところです。



BP2

BP3 その他のバリア バス待ちのスペースのアメニティの向上が望まれます。昼間でも暗く、冬はなおさら寒くて居心地の悪い空間となっています。



BP3

(5) ザ・スクエア

関戸 1-1-5 TEL 373-3541

昭和 60(1985)年オープンした、大型マンションとショッピングセンターの合築した施設で、多摩市の関戸図書館や多摩市商工会議所も入っています。

フロアガイド

5・6 階	チャイルドタイム(幼稚園・保育所)・スクエア ダンススタジオ 601
4	斎藤歯科・ザ・スクエア鍼灸整骨院
3	多摩市商工会議所
2	文化雑貨・グルメ街・銀行・関戸図書館
1	ファッション雑貨 飲食
B1	スーパーマーケット(食料品・生活用品)

せいせき SC(ショッピングセンター)との間に連絡ブリッジがありますが、スクエア側に階段 5 段があるため、車いすでは渡れません

1・2 階の入口はフラットで開戸ですが、重いので開けるので力を要します

・障がい者優先トイレは、地下 1 階と 2 階にあり、エレベーターも障がい者対応です

定休日と営業時間

レストラン街 11:00 ~ 22:00

専門店街 10:00 ~ 20:00

図書館 10:00 ~ 19:15(土・日は 16:45 までです)

休館日は、木曜日(不定期)です

スクエア駐車場へは、北側入口から入り、障がい者用駐車場は、地下 1 階に 1 台分あります

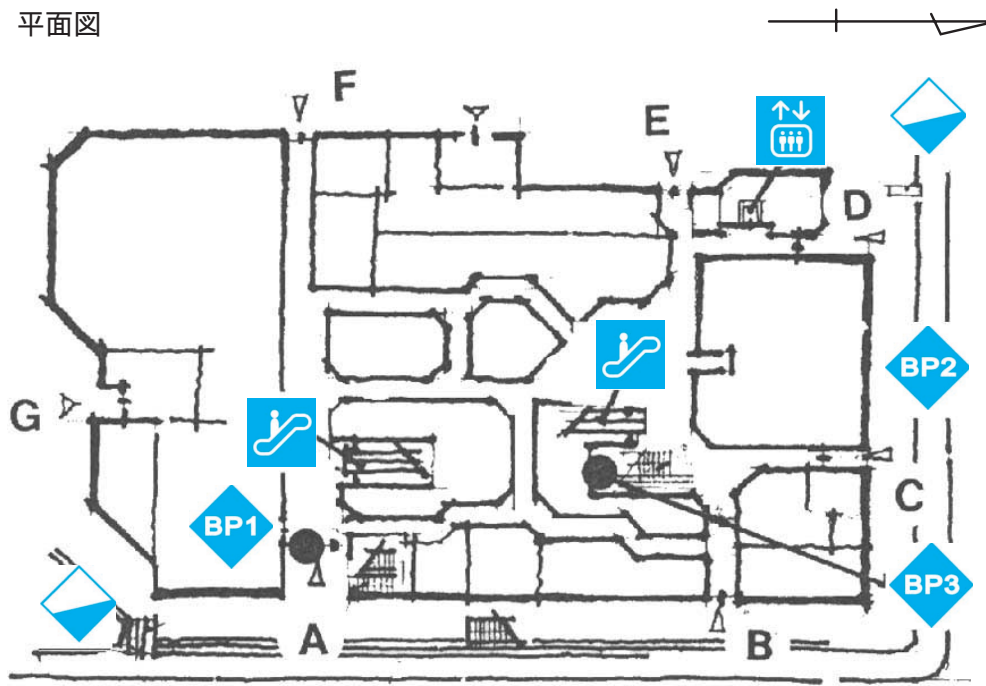
営業時間は、8:30 ~ 22:30 で年中無休

料金 / 1 時間 200 円。以降 30 分毎に、100 円

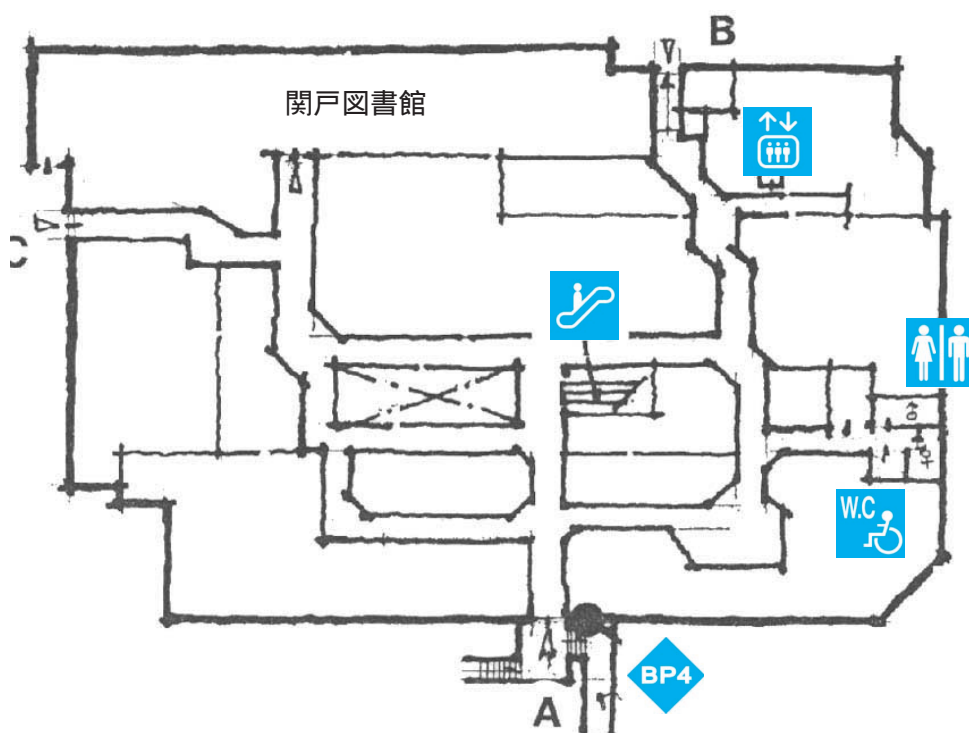
(2,000 円以上の買い物で 2 時間まで無料。カード会員は 1 時間無料)

ザ・スクエア 障がい者用トイレの位置 入口の状況

1階 平面図



2階 平面図



せいせきSCへの連絡路

ザ・スクエアのバリアポイント

建物の南東端の歩道と1階のフロアとの間は階段2段の段差がありましたが、平成11(1999)年8月ここにスロープが設置されました。

BP1

その他のバリア スクエアの入口のドアはいずれも手動の開戸で、大きく重いため、車いすの方や上肢の不自由な高齢者の方はサポートをお願いしてください。



BP1

BP2

空間型バリア 北側入口は、自転車置き場になっていますが、放置されたものも多く通路が通り難くなっています。

BP3

段差型バリア 地下1階へエスカレーターを利用して下りていくと階段(3段)があり、手すりもないため、バリアポイントになっています。車いすの方は北側のエレベーターを利用して移動して下さい。



BP3

BP4

段差型バリア せいせき SC の2階を連絡するデッキですが、スクエア側との間に階段(5段)がありますので、車いすの方は一階からスクエアに入して下さい。

➡ ここには、せいせき側からのアクセスを容易にするため、スロープを設けて下さい。



BP4