

## 第52回 東村山市春季市民大会

### 「テニス大会」

#### 【大会日程】

[大会注意事項・集合時間](#)

ミックスダブルス (A)	・・・・・・・・	3月29日 (日)
ミックスダブルス (B)	・・・・・・・・	4月11日 (土)
ベテランダブルス (45歳以上)	・・・・・・・・	4月19日 (日)
シニアダブルス (60歳以上)	・・・・・・・・	4月19日 (日)
男子ダブルス (B)	・・・・・・・・	4月26日 (日)
男子ダブルス (A)	・・・・・・・・	4月26日 (日)
女子ダブルス (B)	・・・・・・・・	4月29日 (祝)
女子ダブルス (A)	・・・・・・・・	4月29日 (祝)
予備日	・・・・・・・・	4月18日 (土)、5月10日 (日) 5月24日 (日)、6月6日 (土) 6月7日 (日)

主 催 東村山市体育協会

主 管 東村山市テニス連盟

後 援 東村山市教育委員会

## 大会参加者への注意事項

### 【諸注意】

- 1 試合会場は恩多公園コート（オムニコート）です。
- 2 駐車場及び試合会場での事故について主催者は一切責任を負いません。
- 3 天候不順の場合も必ず会場に来て、後日の日程を確認してください。電話による問い合わせは一切出来ません。
- 4 雨天中止の場合の日程変更は連盟HP（下記）に掲示します。
- 5 練習コートは当日参加選手に限り7:00より7:50まで利用可能とします。練習後はコート整備をお願いします。
- 6 指定の集合時間までに受付を済ませてください。5分過ぎましたら棄権として扱いますので十分注意して下さい。

### 【試合ルール】

- 7 試合は全て、1セット・マッチ6オール（7ポイント）のタイブレークとします。
- 8 ダブルス予選はリーグ戦、本戦はトーナメント戦となります。予選はノアドバンテージ方式を採用します。
- 9 予選リーグは基本4組の総当たりとし、リーグの1位、2位が本戦トーナメントに進みます。
- 10 予選リーグ戦（ダブルス）が4組に満たない場合はBクラスに限り他のブロックとの組み合わせを変更する事があります。  
なお、シード枠の試合はシード順の関係から、いかなる場合もブロック変更を行いません。
- 11 リーグ戦で勝ち数、負け数が同じ場合は、直接対決の勝者が上位とします。それでも同じ場合は取得ゲーム率（勝ちゲーム数/全ゲーム数）が高いほうが上位となります。それでも同率の場合はジャンケンとします。  
（例：A組が6-3、4-6の場合は10/19=0.53。B組が3-6、6-1の場合9/16=0.56でB組が上位です。勝ゲーム数ではありません）
- 12 ブロックリーグ戦の試合順序は、①②、③④、①③、②④、①④、②③の順で進めます。  
3組の場合①②、②③、①③の順番で行ってください。
- 13 試合前の練習はサービス4本で開始してください。
- 14 試合の進行が判るよう、各コートにスコアカードを配備しています。若い番号が「黒色スコアカード」を使用。
- 15 試合はすべてセルフジャッジです。判定は瞬時に大きな声や手振りでジャッジしてください。判定できない場合はインプレーとして続行してください。
- 16 ケイレンやトイレタイム等による試合の中断は1回のみ認めます（10分以内）。それを超えた場合は棄権とみなします。
- 17 試合が終了した場合は勝者が速やかに試合ボールを持って本部に結果報告をしてください。
- 18 その他のルールについては「テニスルールブック」2014年版に準じます。

\* 試合の結果等の情報は東村山市テニス連盟のホームページから閲覧できます。

<http://www.geocities.jp/evmtennis/>

### 大会日程と集合時間

（注）枠内の時間は集合時間です。

種目	3月29日	4月11日	4月19日	4月26日	4月29日
ミックスダブルスA	8:00				
ミックスダブルスB		A～D：8:00 E～H：12:00			
ベテランダブルス(45歳以上)			8:00		
シニアダブルス(60歳以上)			13:00		
男子ダブルスB				8:00	
男子ダブルスA				12:30	
女子ダブルスB					13:00
女子ダブルスA					8:00

# ミックスダブルス A (リーグ戦)

Aブロック

	氏名	所属	P	①	②	③	勝数	負数	順位
①	青木・山田	医・医	準優						
②	小桧山・小桧山	OS・OS							
③	太田亮・大田直	一・一	50						

Bブロック

	氏名	所属	P	①	②	③	④	勝数	負数	順位
①	中山・中山	一・一	70							
②	永倉・永倉	ひ・ひ								
③	江崎・江崎	一・一								
④	上嶋・越後	ボ・ボ	50							

Cブロック

	氏名	所属	P	①	②	③	④	勝数	負数	順位
①	小西・仙波	ポ・ひ	140							
②	小泉・馬屋原	ひ・武								
③	岩切・岩切	さ・さ								
④	川口・川口	一・一								

Dブロック

	氏名	所属	P	①	②	③	④	勝数	負数	順位
①	河野・小嶋	OS・ふ	280							
②	阿部・蒲生	さ・一								
③	椎原・椎原	一・一								
④	太田祐・大田か	一・一	50							

Eブロック

	氏名	所属	P	①	②	③	勝数	負数	順位
①	小林・茂呂	ポ・一	400						
②	飯山・渡辺	武・ふ							
③	小嶋・関田	日・ポ	35						

## ミックスダブルス A (本戦)

### <ミックスダブルス シード順位>

- |   |              |   |             |
|---|--------------|---|-------------|
| 1 | 青木・山田 (医・医)  | 4 | 小西・仙波 (ポ・ひ) |
| 2 | 小林・茂呂 (ポ・一)  | 5 | 中山・中山 (一・一) |
| 3 | 河野・小嶋 (OS・ふ) |   |             |

氏名

氏名

Bye

Bye

A-1

A-2

D-2

Bye

C-2

C-1

D-1

E-2

Bye

B-2

Bye

Bye

B-1

E-1

# ミックスダブルス B (リーグ戦)

Aブロック

	氏名	所属	P	①	②	③	勝数	負数	順位
①	吉川・横井	ふ・ひ							
②	山下・村上	武・武							
③	大澤・酒井	一・一							

Bブロック

	氏名	所属	P	①	②	③	④	勝数	負数	順位
①	栗城・蔵根	日・日								
②	藤江・刈間	ふ・さ								
③	後藤・後藤	一・一								
④	石山・関原	武・武								

Cブロック

	氏名	所属	P	①	②	③	④	勝数	負数	順位
①	朝倉・朝倉	一・ひ								
②	田中・大武	武・ふ								
③	斎藤・斎藤	一・一								
④	安彦・安彦	医・医								

Dブロック

	氏名	所属	P	①	②	③	④	勝数	負数	順位
①	愛甲・愛甲	一・一								
②	山田・武内	ひ・ひ								
③	浜・平井	ふ・ふ								
④	水摩・岡本	武・武								

Eブロック

	氏名	所属	P	①	②	③	④	勝数	負数	順位
①	遠藤・遠藤	武・さ								
②	西村・西村	ふ・ふ								
③	山内・山内	一・一								
④	小桧山・小桧山	OS・OS								

Fブロック

	氏名	所属	P	①	②	③	④	勝数	負数	順位
①	石原・河野	ふ・OS								
②	内藤・山浦	一・一								
③	谷村・谷村	武・武								
④	神保・勘米良	ひ・一								

Gブロック

	氏名	所属	P	①	②	③	④	勝数	負数	順位
①	秋山・秋山	日・一								
②	渡辺・樽谷	医・医								
③	清水・野田	一・一								
④	池田・邑並	ひ・ふ								

Hブロック

	氏名	所属	P	①	②	③	勝数	負数	順位
①	松原・山田	さ・ひ							
②	今井・高杉	ふ・一							
③	松栄・松栄	医・医							

# ミックスダブルス B (本戦)

氏名

A-1

C-2

D-2

B-1

C-1

A-2

B-2

D-1

氏名

E-1

G-2

H-2

F-1

E-2

G-1

F-2

H-1

ベテランダブルス（45歳以上）（リーグ戦）

Aブロック

	氏名	所属	P	①	②	③	勝数	負数	順位
①	青木・小橋	医・医	優勝						
②	椎津・山田	ふ・ひ							
③	赤坂・岩切	武・さ	35						

Bブロック

	氏名	所属	P	①	②	③	④	勝数	負数	順位
①	並木・野中	一・一	100							
②	梅野・山田	さ・ひ								
③	加藤・森	一・OS								
④	吉原・伊崎	武・一	70							

Cブロック

	氏名	所属	P	①	②	③	④	勝数	負数	順位
①	小桧山・飯田	OS・OS	170							
②	望月・永倉	さ・ひ								
③	内藤・朝倉	一・一								
④	村岡・越後	日・ポ	70							

Dブロック

	氏名	所属	P	①	②	③	④	勝数	負数	順位
①	永倉・小泉	ひ・ひ	300							
②	歌田・遠藤	一・さ								
③	濱野・野崎	OS・OS								
④	根本・本保	一・一	35							

Eブロック

	氏名	所属	P	①	②	③	④	勝数	負数	順位
①	長谷川・秋山	日・日	300							
②	内田・松原	一・さ								
③	御園生・小西	ポ・ポ								
④	池田・河原	ひ・ひ	50							

Fブロック

	氏名	所属	P	①	②	③	勝数	負数	順位
①	阿部・渡辺	さ・さ	準優						
②	神保・有賀	ひ・OS							
③	飯川・篠崎	ふ・ポ	35						

<ベテランダブルス(45) シード順位>

- |   |             |   |               |
|---|-------------|---|---------------|
| 1 | 青木・小橋（医・医）  | 4 | 永倉・小泉（ひ・ひ）    |
| 2 | 阿部・渡辺（さ・さ）  | 5 | 小桧山・飯田（OS・OS） |
| 3 | 長谷川・秋山（日・日） | 6 | 並木・野中（一・一）    |

ベテランダブルス（本戦）

氏名

氏名

A-1

C-1

Bye

E-2

C-2

Bye

B-2

B-1

D-1

A-2

Bye

D-2

F-2

Bye

E-1

F-1

# 男子ダブルス A (リーグ戦)

Aブロック

	氏名	所属	P	①	②	③	勝数	負数	順位
①	鈴木・小嶋	日・一	優勝						
②	北澤・渡辺	ポ・ポ							
③	西村・小泉	ふ・ふ	50						

Bブロック

	氏名	所属	P	①	②	③	④	勝数	負数	順位
①	村岡・小林	日・ポ	340							
②	谷村・飯山	武・武								
③	山本・越後	ポ・ポ	35							
④	並木・並木	一・一	140							

Cブロック

	氏名	所属	P	①	②	③	④	勝数	負数	順位
①	松本・上嶋	ポ・ポ	210							
②	小桧山・木原	OS・一	50							
③	大河原・内田	ポ・ポ								
④	阿部・矢野	さ・ふ	200							

Dブロック

	氏名	所属	P	①	②	③	④	勝数	負数	順位
①	本橋・菊池	ポ・ポ	280							
②	松栄・渡辺	医・医								
③	永倉・永倉	ひ・ひ	35							
④	長谷川・秋山	日・日	100							

Eブロック

	氏名	所属	P	①	②	③	④	勝数	負数	順位
①	太田・太田	一・一	270							
②	栗木・市川	日・日								
③	馬場・並河	ポ・ポ	100							
④	松本・河野	一・OS	200							

Fブロック

	氏名	所属	P	①	②	③	勝数	負数	順位
①	愛甲・中丸	一・OS	準優						
②	後藤・上野	一・一							
③	小西・井上	ポ・ポ	205						

## 男子ダブルス A (本戦)

### <男子ダブルス シード順位>

- |                |               |
|----------------|---------------|
| 1 鈴木・小嶋 (一・日)  | 4 本橋・菊池 (ポ・ポ) |
| 2 愛甲・中丸 (一・OS) | 5 太田・大田 (一・一) |
| 3 村岡・小林 (日・ポ)  | 6 松本・上嶋 (ポ・ポ) |

氏名

Bye

Bye

A-1

C-2

B-2

D-1

F-2

E-1

氏名

Bye

Bye

C-1

E-2

B-1

A-2

D-2

F-1

# 男子ダブルス B (リーグ戦)

Aブロック

	氏名	所属	P	①	②	③	勝数	負数	順位
①	濱野・野崎	OS・OS							
②	松島・岩切	一・さ							
③	池田・飯川	ひ・ふ							

Bブロック

	氏名	所属	P	①	②	③	④	勝数	負数	順位
①	佐藤・小武海	ふ・ふ								
②	小林・山田	OS・ひ								
③	森・松田	一・一								
④	椎原・椎原	一・一								

Cブロック

	氏名	所属	P	①	②	③	④	勝数	負数	順位
①	石森・阿部	OS・さ								
②	百名・松栄	医・医								
③	荒牧・荒牧	一・一								
④	筒井・松江	一・一								

Dブロック

	氏名	所属	P	①	②	③	④	勝数	負数	順位
①	藤江・石原	ふ・ふ								
②	神保・水谷	ひ・OS								
③	宮崎・宮崎	一・一								
④	杉本・有賀	さ・OS								

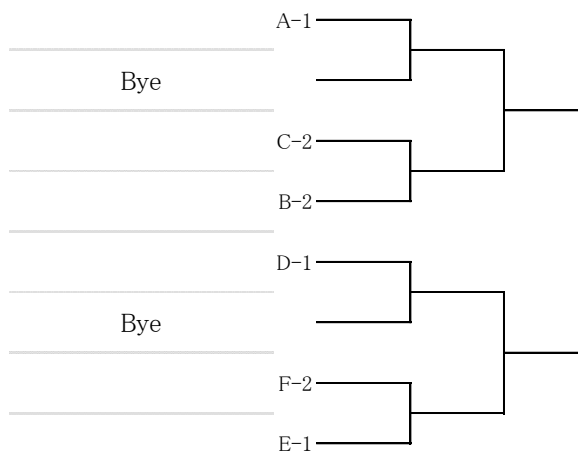
Eブロック

	氏名	所属	P	①	②	③	④	勝数	負数	順位
①	吉田・浅見	一・一								
②	大室・野村	一・一								
③	東・浜	OS・ふ								
④	西村・松原	さ・さ								

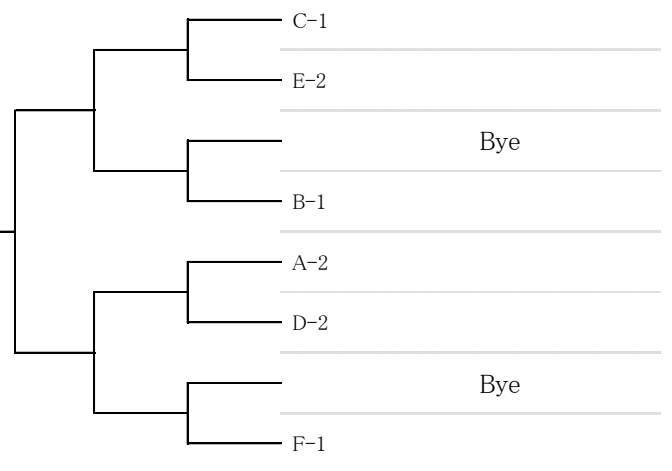
	氏名	所属	P	①	②	③	勝数	負数	順位
①	野口・小泉	ふ・ひ							
②	木脇・木脇	OS・OS							
③	稲垣・稲垣	一・一							

# 男子ダブルス B (本戦)

氏名



氏名



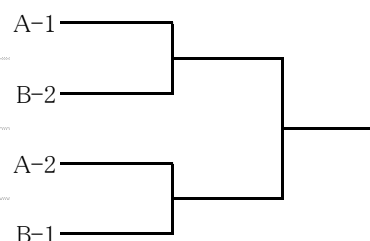
# シニアダブルス (リーグ・トーナメント戦)

Aブロック

	氏名	所属	P	①	②	③	勝数	負数	順位
①	田中・田中	武・一	優勝						
②	河嶋・朝倉	ひ・OS							
③	佐藤・小武海	ふ・ふ							

Bブロック

	氏名	所属	P	①	②	③	④	勝数	負数	順位
①	小松・安彦	ふ・ひ	準優							
②	水摩・遠藤	武・武								
③	藤江・水谷	ふ・OS								
④	荒牧・今井	一・ふ								



<シニアダブルス(60) シード順位>

1 田中・田中 (武・一) 2 小松・安彦 (ふ・ひ)

## 女子ダブルス A (リーグ戦)

Aブロック

	氏名	所属	P	①	②	③	勝数	負数	順位
①	山田・小嶋	医・ふ	優勝						
②	津久井・山浦	さ・一							
③	武内・喜瀬	ひ・一							

Bブロック

	氏名	所属	P	①	②	③	④	勝数	負数	順位
①	関田・田中	ポ・ポ	140							
②	川口・コール	一・一								
③	渡辺・谷村	ふ・武								
④	中山・岩切	一・さ	70							

Cブロック

	氏名	所属	P	①	②	③	④	勝数	負数	順位
①	阿部・石原	OS・ふ	180							
②	松島・柚場	一・一								
③	梅野・山田	さ・ひ								
④	加藤・森	一・OS								

Dブロック

	氏名	所属	P	①	②	③	④	勝数	負数	順位
①	小桧山・仙波	OS・ひ	175							
②	椎原・酒井	一・一								
③	種村・邑並	一・ふ								
④	半藤・斎藤	一・一	70							

Eブロック

	氏名	所属	P	①	②	③	勝数	負数	順位
①	大木・新沼	武・OS	270						
②	歌田・小西	一・一							
③	望月・永倉	さ・ひ							

Fブロック

	氏名	所属	P	①	②	③	④	勝数	負数	順位
①	道本・越後	一・ポ	100							
②	太田・太田	一・一								
③	藤田・遠藤	OS・さ								
④	木村・江崎	ふ・一	70							

Gブロック

	氏名	所属	P	①	②	③	勝数	負数	順位
①	西村・中山	一・一	440						
②	小橋・樽谷	医・医							
③	村上・関原	武・武	70						

### <女子ダブルス シード順位>

- |                |                 |
|----------------|-----------------|
| 1 山田・小嶋 (医・ふ)  | 5 小桧山・仙波 (OS・ひ) |
| 2 西村・中山 (一・一)  | 6 関田・田中 (ポ・ポ)   |
| 3 大木・新沼 (武・OS) | 7 道本・越後 (一・ポ)   |
| 4 阿部・石原 (OS・ふ) |                 |

## 女子ダブルス A (本戦)

氏名

氏名

Bye

A-1

B-1

B-2

C-2

F-2

A-2

C-1

E-1

G-2

F-1

E-2

D-2

D-1

Bye

G-1



## 女子ダブルス B （リーグ戦）

Aブロック

	氏名	所属	P	①	②	③	勝数	負数	順位
①	南 雲・金 子	さ・OS							
②	愛 甲・愛 甲	OS・一							
③	武 田・川 合	一・一							

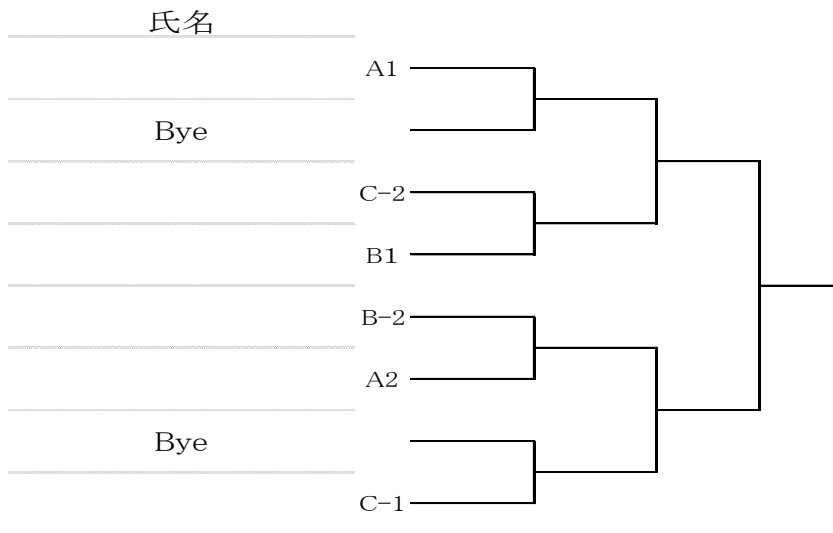
Bブロック

	氏名	所属	P	①	②	③	勝数	負数	順位
①	浅 野・石 森	さ・OS							
②	那 須・岡 戸	ふ・一							
③	高 杉・市 村	一・一							

Cブロック

	氏名	所属	P	①	②	③	勝数	負数	順位
①	伊 藤・松 栄	医・医							
②	菅 野・岡 戸	OS・ふ							
③	磯 貝・朝 倉	一・一							

## 女子ダブルス B （本戦）



### 【ポイント制とシードの決定(参考)】

#### 【ポイント制とは】

- 当連盟主催の春、秋の市民大会において、種目別戦績により個人にポイントを付与しています。(除くBクラス)

	ポイント数
優勝	100ポイント
準優勝	70ポイント
ベスト4	50ポイント
ベスト8	35ポイント
ベスト16	25ポイント

- ポイントは個人毎・種目毎に付与。(シングル、ダブルスともに同一ポイント数)
- ポイントは初戦敗退者には付与しない、Byeも同様。WO(リタイア)は勝者として扱う。
- ダブルスのリーグ戦の場合は決勝トーナメント(本戦)に進んだ組のみポイントを付与。
- ポイントは種目別毎のポイントとし、ポイントの継承はしない(例:Aクラスからベテランに変更など)
- ポイントは過去4大会までの合計点とする。履歴の古い大会のポイントから抹消する。
- よって、一般の場合はシングル、ダブルス、ミックスの各種目で個人ポイントを保有する。

#### 【シード順位とシード数の決定方法は】

##### 1. シード順の決定

- シード1位、2位は前大会の優勝、準優勝者を最優先する。第3シード以降は累計ポイントによりシード順位を決める。  
ダブルスの場合、優勝、準優勝者のペアが変更された場合はポイント数のみで順位を決定する。
- 累計ポイントは直近の4大会によりシード順を決定する。ダブルスは2名の合計ポイントとする。  
また、同一ポイントの場合は前回ポイント(更に同一の場合は前々回のポイント)が多い選手を上位シードとする。

##### 2. シード数は出場選手(組)数で決定します。

###### (1) トーナメント戦の場合(シングルス)

- |                 |        |                 |         |
|-----------------|--------|-----------------|---------|
| ① 出場選手(組)が ~11  | : 2シード | ③ 出場選手(組)が24~47 | : 8シード  |
| ② 出場選手(組)が12~23 | : 4シード | ④ 出場選手(組)が48以上  | : 16シード |

###### (2) リーグ戦の場合(ダブルス)

- ・ブロック数がシード数となります。(例:A~Fブロックの場合は6シードまでとなる)

## 市民大会 過去大会成績

	種目	大会	優勝	準優勝	三位	
ダブルス	男子	2014年 秋季（51回）	小嶋 大吾	愛甲 良太	村岡 勝幸	田代 克寿
			鈴木 健	中丸 直也	小林 勇樹	村井 真也
		2014年 春季（51回）	太田 亮太	松本 正和	松本 健一	市川 直樹
			須江 裕輔	上嶋 康弘	河野 好太郎	愛甲 良太
		2013年 秋季（50回）	中丸 直也	本橋 太郎	小西 隆行	並河 穰
			愛甲 良太	菊池 恵太	井上 和也	馬場 大介
		2013年 春季（50回）	中山 悠	市川 直樹	秋山 尚史	松本 健一
			村岡 勝幸	愛甲 良太	長谷川 洋一郎	河野 好太郎
	ベテラン（45）	2014年 秋季（51回）	青木 稔	阿部 昌史	並木 幸二	森田 護
			小橋 創	渡辺 章	野中 一浩	長谷川 洋一郎
		2014年 春季（51回）(*1)	秋山 尚史	小橋 創	矢野 安彦	秋山 尚史
			長谷川 洋一郎	青木 稔	阿部 昌史	飯田 哲也
		2013年 秋季（50回）	吉田 正	神保 恵	永倉 誠	森田 護
			岩崎 弘	岩元 清水	小泉 誠	池田 彰
		2013年 春季（50回）	永倉 誠	岩崎 弘	百名 祐介	田中 志郎
			小泉 誠	森田 護	永島 淳一	田中 敏夫
	シニア（60）	2014年 秋季（51回）	田中 志郎	小松 学		
			田中 敏夫	安彦 藤作		
		2014年 春季（51回）				
	女子	2014年 秋季（51回）	山田 靖代	中山 千鶴	茂呂 和代	小沢 久美
小嶋 まこと			青木 明子	西村 由紀子	越後 克子	
2014年 春季（51回）		山田 靖代	中山 千鶴	茂呂 和代	小沢 久美	
		小嶋 まこと	青木 明子	西村 由紀子	越後 克子	
2013年 秋季（50回）		茂呂 和代	井上 智子	長澤 陽子	大木 桂子	
		西村 由紀子	小沢 久美	森園 紀子	新沼 美智代	
2013年 春季（50回）		茂呂 和代	井上 智子	松本 千枝	大木 桂子	
		西村 由紀子	小沢 久美	村岡 由美子	新沼 美智代	
ミックスダブルス	2014年 秋季（51回）	村岡 勝幸	青木 稔	村岡 勝幸	越後 健二	
		村岡 由美子	山田 靖代	佐藤 郷	小林 勇樹	
	2014年 春季（51回）	須江 裕輔	村岡 勝幸	越後 克子	茂呂 和代	
		山本 果枝	村岡 由美子	茂呂 和代	太田 禎子	
	2013年 秋季（50回）	小林 勇樹	小西 隆行	村岡 勝幸	越後 健二	
		茂呂 和代	仙波 明子	山田 靖代	井上 智子	
	2013年 春季（50回）	村岡 勝幸	河野 好太郎	小玉 浩靖	中丸 直也	
		村岡 由美子	小嶋 まこと	小桧山 鈴香	村上 桃子	

\*試合の結果等の情報は東村山市テニス連盟のホームページから閲覧できます。

<http://www.geocities.jp/evmtennis/>

### クラブ凡例

- 一：一般（連盟非加盟者）
- 医：多摩北部医療センター
- ポ：ポールスタア
- 武：I H S Mテニスクラブ武蔵野
- 日：株式会社日機装
- ・OS：OSA
- ・さ：さくらクラブ
- ・ふ：ふじクラブ
- ・ひ：チームひまわり

### 東村山市テニス連盟役員

- |       |         |      |         |      |         |
|-------|---------|------|---------|------|---------|
| ・会 長  | 森 清 吉   | ・会 計 | 新 沼 美智代 | ・理 事 | 小 嶋 大 吾 |
| ・副会長  | 武 谷 直 也 | ・理 事 | 今 井 雅 彦 | ・理 事 | 仙 波 明 子 |
| ・理事長  | 今 井 奨   | ・理 事 | 阿 部 昌 史 | ・理 事 | 藤 江 直 行 |
| ・副理事長 | 小 泉 誠   | ・理 事 | 大 武 光 子 | ・理 事 | 山 田 仁 美 |
| ・副理事長 | 越 後 克 子 | ・理 事 | 安 彦 直 幸 |      |         |