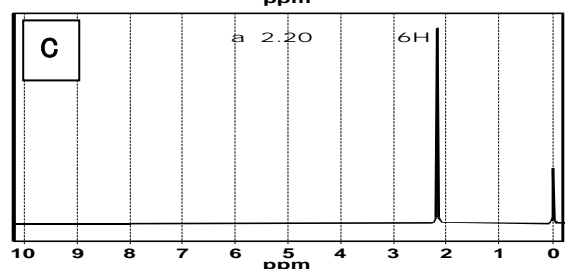
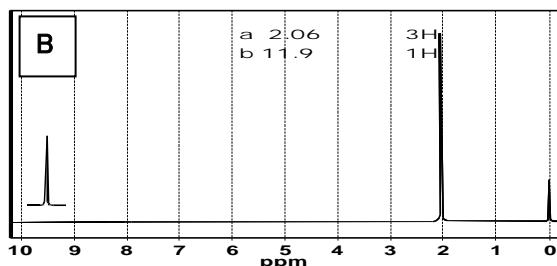
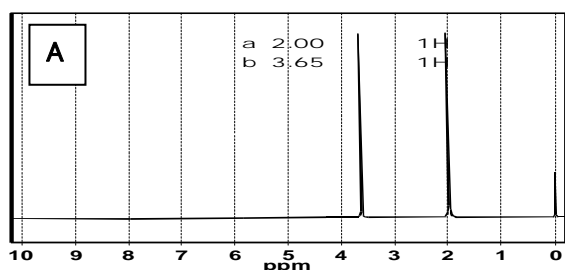


以下の問に答え、下記解答欄に解答を記入しなさい。

- ・IRスペクトルにおいて $1500 \sim 600 \text{ cm}^{-1}$ の領域は、① と呼ばれ、解析が難しい。
- ・NMR スペクトルにおいて、化学シフトは原子核周囲の ② に依存する。
- ・ ^1H NMRスペクトルにおいて、シグナルの面積は ③ に相当するが、 ^{13}C NMRでは意味がない。
- ・以下のスペクトルの中から酢酸メチルに相当すると思われるものを選びなさい ④。



- ・次の化合物の構造式を書きなさい。

⑤ ホルムアミド ⑥ シクロペンテン ⑦ 安息香酸メチル ⑧ エチルメチルケトン

解 答 欄

① 指紋領域	② 電子密度
③ 水素の数	④ A
⑤	⑥
⑦	⑧

学生番号

氏 名