

# 出来高急増後の株価の動きについて(新日鉄)

本稿では，出来高が急増した株のその後の株価の推移について，新日鉄株(5401)を例にとって検討した．

一般に，出来高と株価は密接な関係にあるとされ，出来高が増加すれば株価が上昇する前兆と考えられることが多い．そこで，本稿では，当日の出来高が前日の出来高より増加したときに，当日の終値と1営業日後の高値，2営業日後の高値，...，5営業日後の高値について比率をとり，頻度を集計した．集計は2001年7月6日～2002年6月3日について行った．

結果，表1～表2，図1～図10のようになった．

表1 前日より出来高が1.5倍以上増加した場合の終値と各日後の高値の比の平均

株価比平均	1日後高値	2日後高値	3日後高値	4日後高値	5日後高値
	1.015017	1.013623	1.016717	1.013646	1.016824

表2 前日より出来高が2倍以上増加した場合の終値と各日後の高値の比の平均

株価比平均	1日後高値	2日後高値	3日後高値	4日後高値	5日後高値
	1.017711	1.009928	1.008149	1.003789	1.010584

頻度

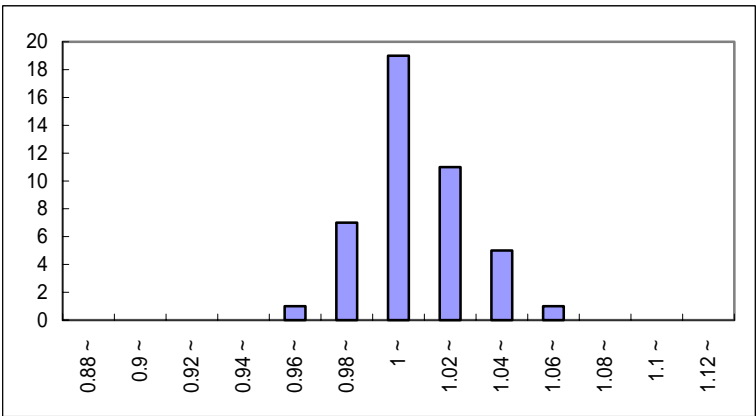


図1 前日より出来高が1.5倍以上増加した場合の終値と1日後の高値の比の頻度

頻度

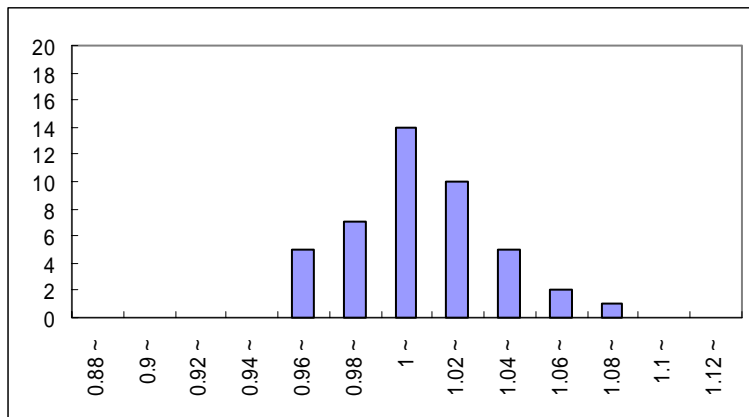


図2 前日より出来高が1.5倍以上増加した場合の終値と2日後の高値の比の頻度

頻度

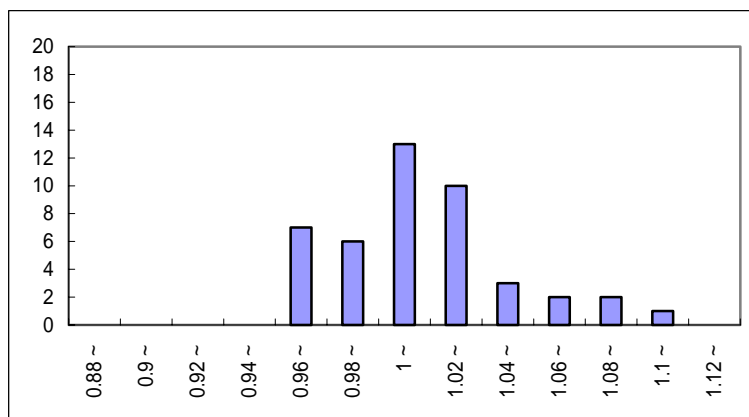


図3 前日より出来高が1.5倍以上増加した場合の終値と3日後の高値の比の頻度

頻度

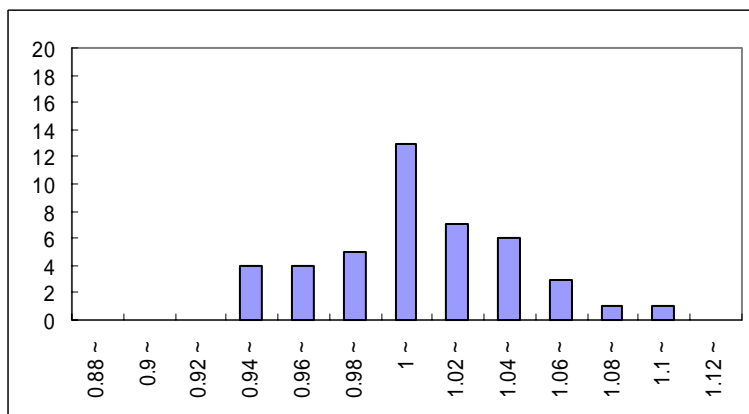


図4 前日より出来高が1.5倍以上増加した場合の終値と4日後の高値の比の頻度

頻度

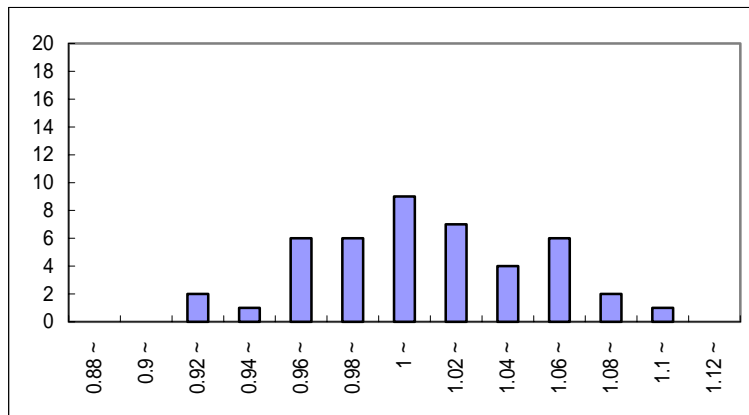


図 5 前日より出来高が 1.5 倍以上増加した場合の終値と 5 日後の高値の比の頻度

頻度

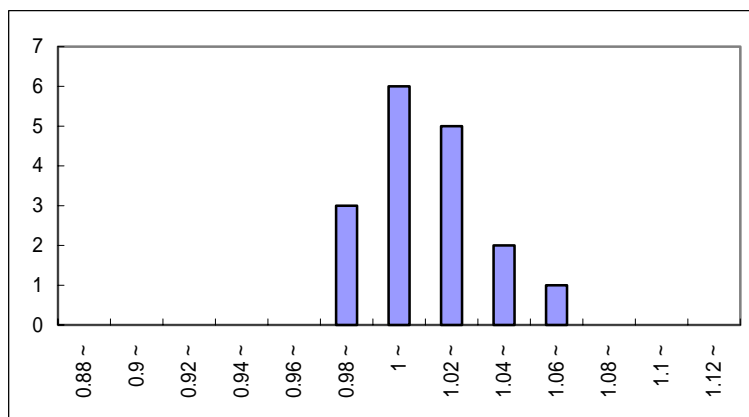


図 6 前日より出来高が 2 倍以上増加した場合の終値と 1 日後の高値の比の頻度

頻度

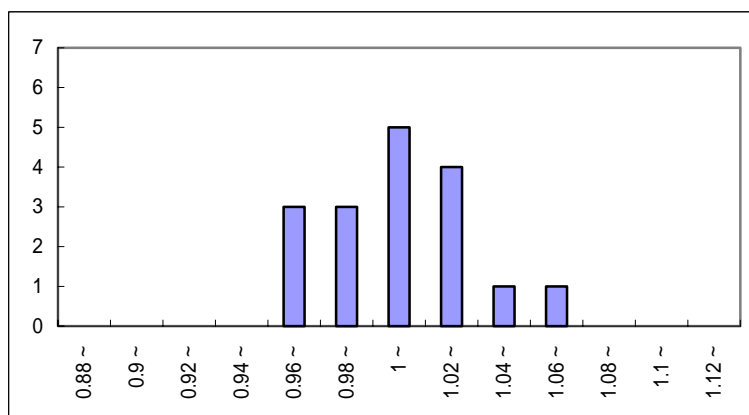


図 7 前日より出来高が 2 倍以上増加した場合の終値と 2 日後の高値の比の頻度

頻度

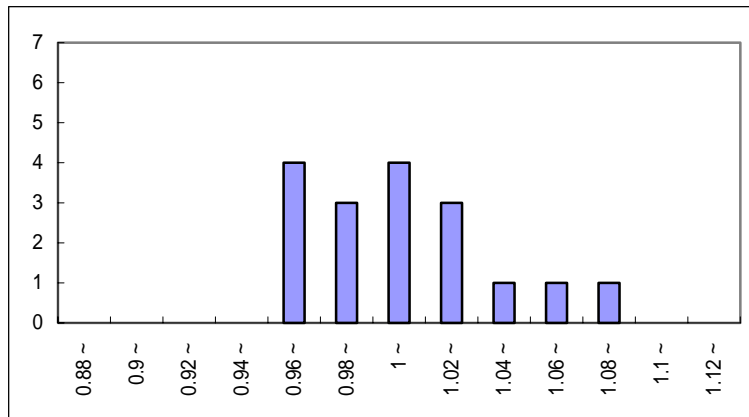


図 8 前日より出来高が 2 倍以上増加した場合の終値と 3 日後の高値の比の頻度

頻度

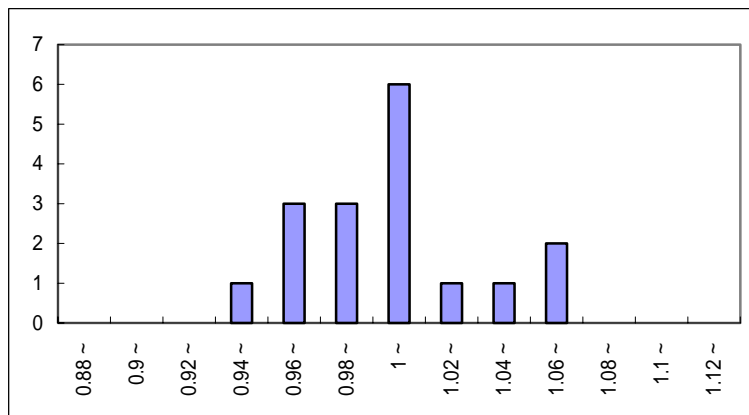


図 9 前日より出来高が 2 倍以上増加した場合の終値と 4 日後の高値の比の頻度

頻度

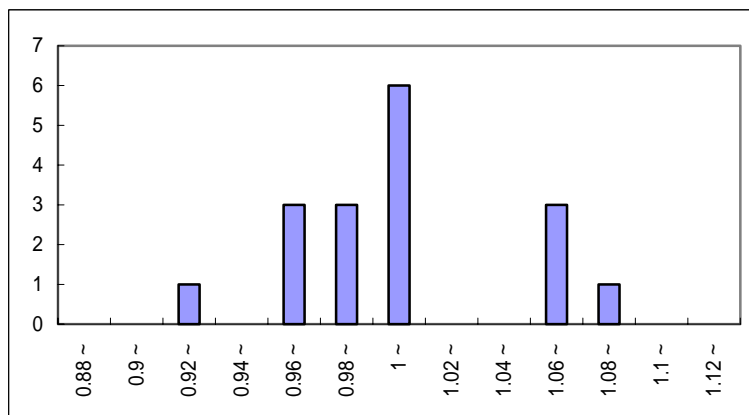


図 10 前日より出来高が 2 倍以上増加した場合の終値と 5 日後の高値の比の頻度

これらの結果から、出来高が 2 倍以上増加した場合、その翌日はやや上がる傾向があるが下がる場合も多く、平均すると 1.7% の増加にとどまり、源泉課税分を考慮すると、「損はしないだろう」程度ということがわかる。したがって商いを伴って上昇している場合でも、投資に際してはさらに別の要因について検討する必要があると考えられる。

情報の内容に関しては万全を期しておりますが、その内容の正確性および安全性を保証するものではありません

投資はご自身の判断でお願いいたします。

当方は、この情報を用いて行う判断の一切について責任を負いません。

**かぶまる** 2002 年 6 月 8 日作成