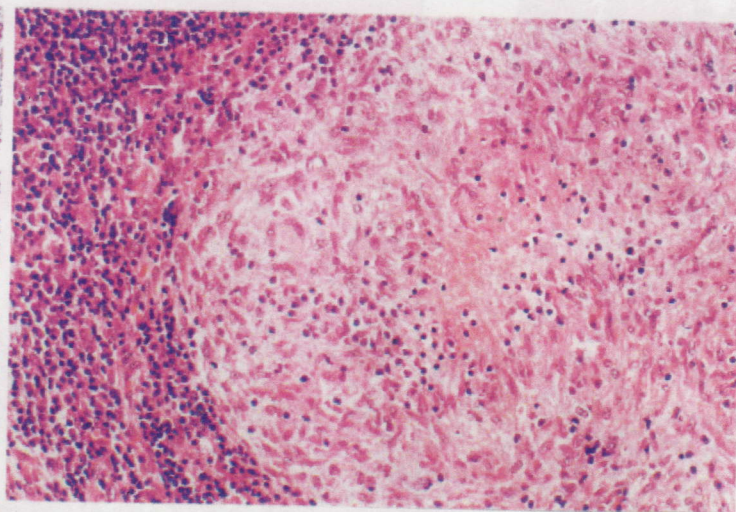
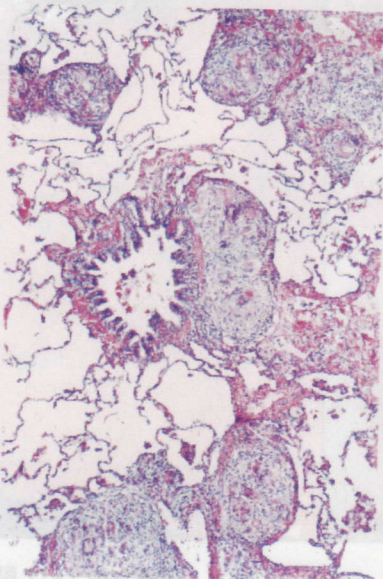


病理学問題カラー写真 1



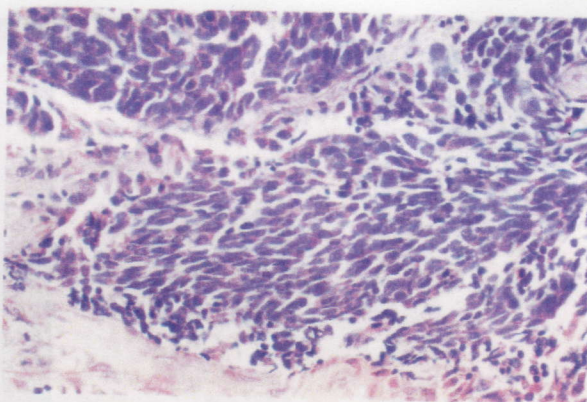
Corrin, Nicholson: Pathology of the Lungs 2e © 2006 Elsevier Ltd

Corrin, Nicholson: Pathology of the Lungs 2e © 2006 Elsevier Ltd

問題1(b) 弱拡大, HE染色

問題1(c) 強拡大, HE染色

病理学問題カラー写真 2



Corrin, Nicholson: Pathology of the Lungs 2e © 2006 Elsevier Ltd

病理学問題カラー写真 3



問題2(a)

問題2(b) 弱拡大, HE染色

問題3(a)

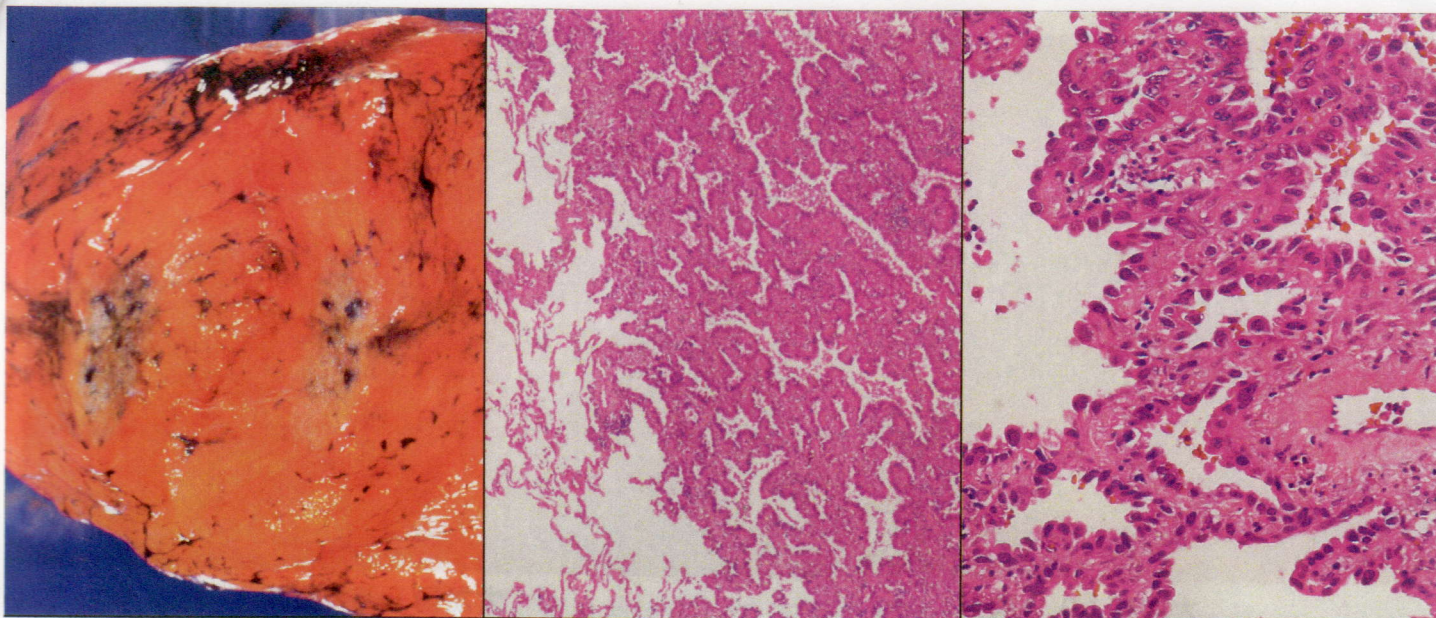
問題3(b) 弱拡大

問題3(c) 強拡大

HE染色

Corrin, Nicholson: Pathology of the Lungs 2e © 2006 Elsevier Ltd

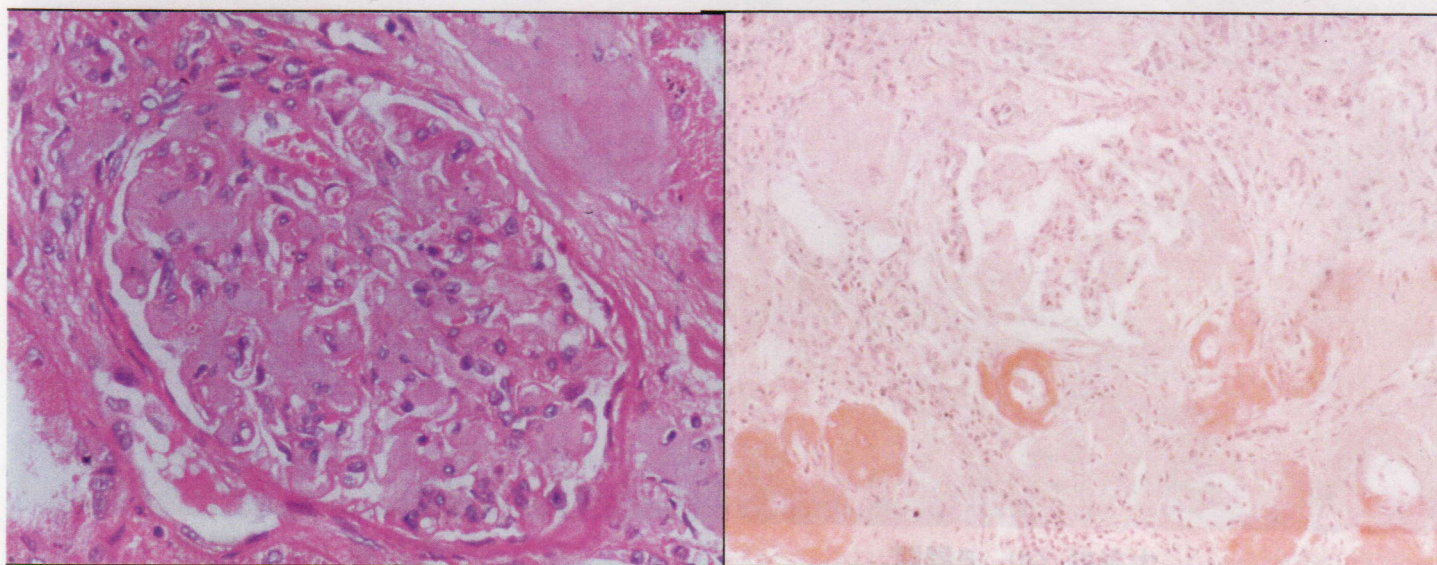
Corrin, Nicholson: Pathology of the Lungs 2e © 2006 Elsevier Ltd



問題1(a) 肉眼像

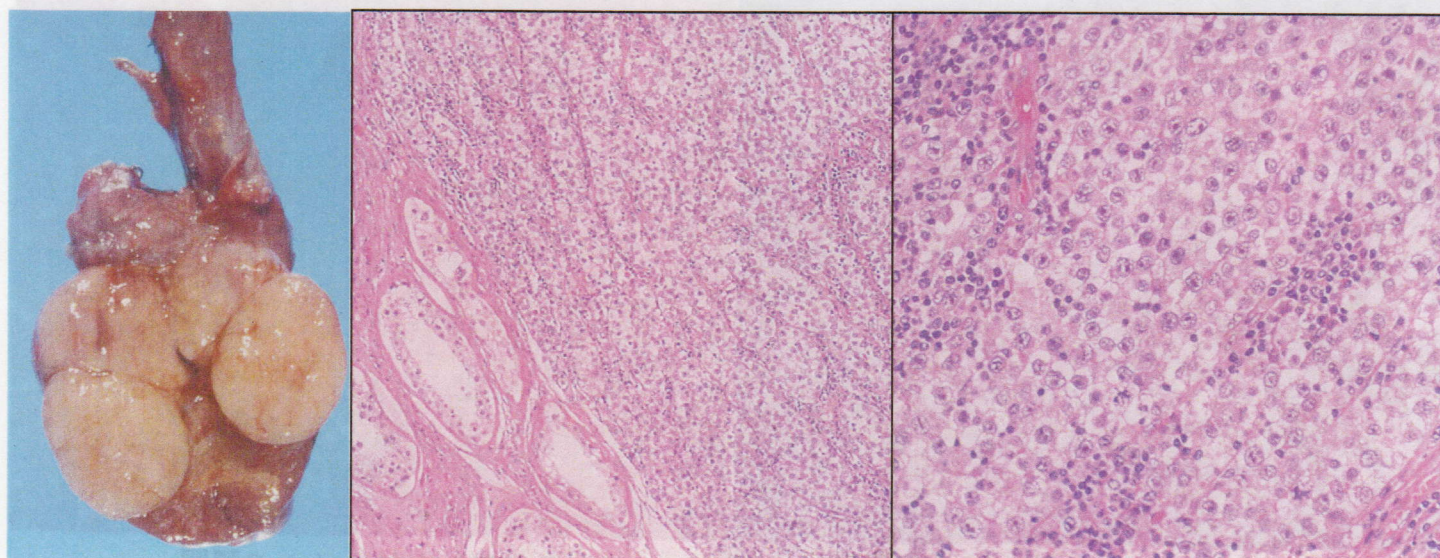
問題1(b) 弱拡大, HE染色

問題1(c) 強拡大, HE染色



問題2(a) 強拡大, HE染色

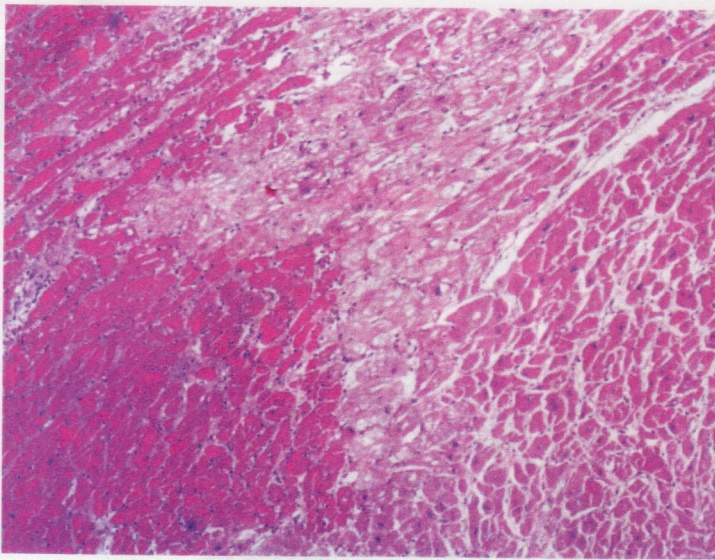
問題2(b) 強拡大, Congo Red染色



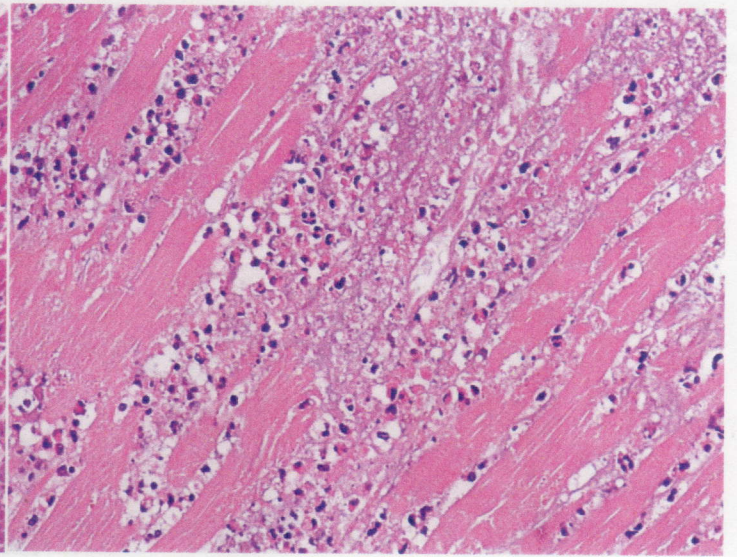
問題3 (a) 肉眼像

問題3 (b) 弱拡大, HE染色

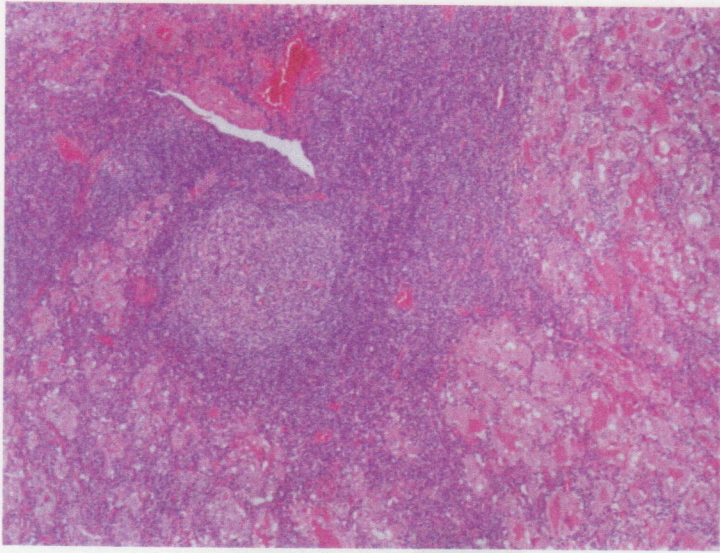
問題3 (c) 強拡大, HE染色



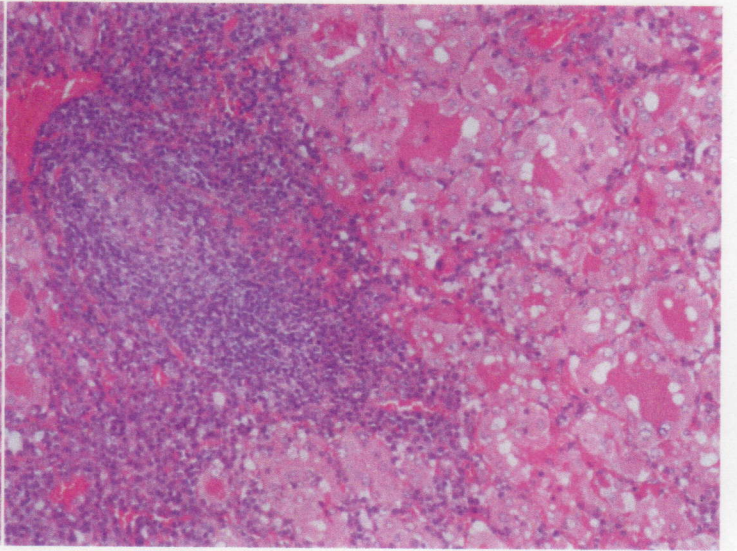
問題4 (a) 弱拡大



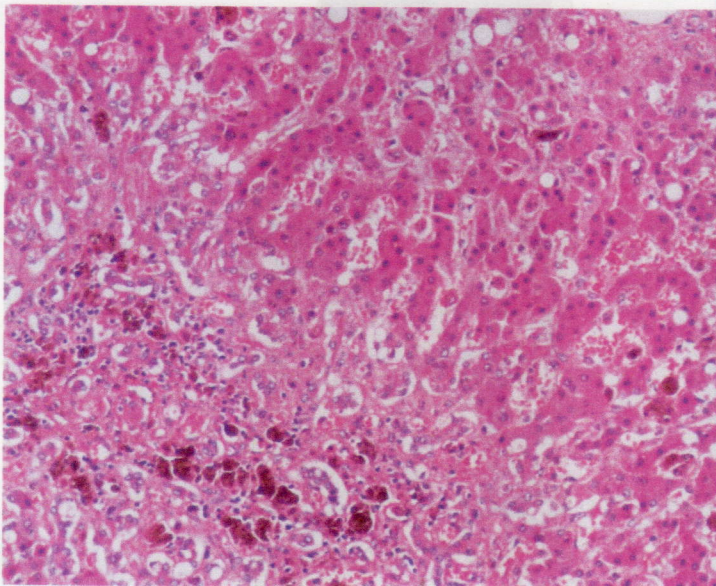
問題4 (b) 強拡大



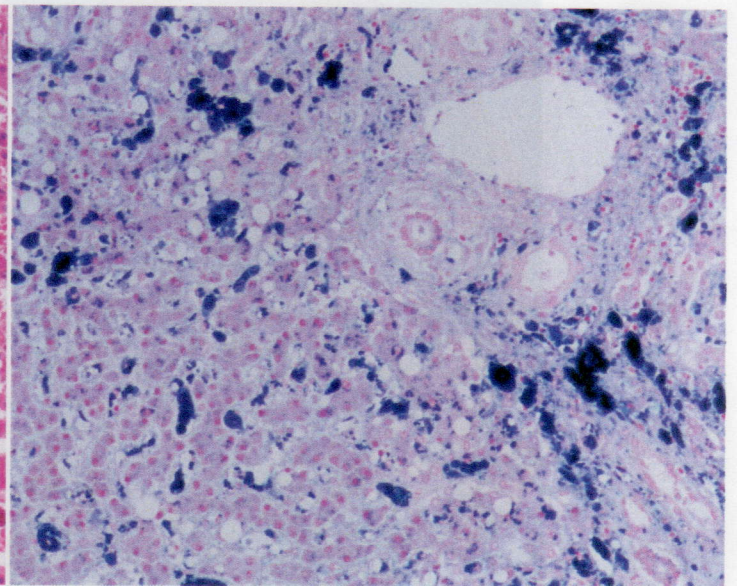
問題5 (a) 弱拡大



問題5 (b) 強拡大



問題6 (a) 中拡大, HE染色



問題6 (b) 中拡大, ベルリン・ブルー染色