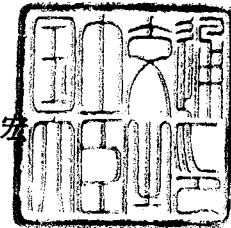


認定書

国住指第 2571 号
平成 27 年 1 月 9 日

フジクリーン工業株式会社
代表取締役社長 渡辺 嘉一 様

国土交通大臣 太田 昭宏



下記の構造方法等については、建築基準法第 68 条の 26 第 1 項（同法第 88 条第 1 項において準用する場合を含む。）の規定に基づき、同法施行令第 35 条第 1 項の規定に適合するものであることを認める。

記

1. 認定番号
DW3N-154
2. 認定をした構造方法等の名称
接触ろ床方式 フジクリーン CA 型／5～10 人槽／合併処理浄化槽／汚物処理性能
3. 認定をした構造方法等の内容
別添のとおり

（注意）この認定書は、大切に保存しておいてください。



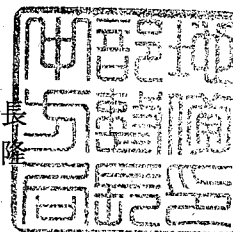
認定書

愛知県名古屋市千種区今池四丁目1番4号
フジクリーン工業株式会社
代表取締役社長 渡辺 嘉一

先に申請のあった下記の浄化槽の型式については、建築基準法及びこれに基づく命令で定める構造基準に適合すると認められるので、浄化槽法第13条第1項の規定に基づき、工場において製造される浄化槽の型式として認定する。

平成27年 1月22日

国土交通省中部地方整備局長
八 鍬 隆



記

1. 認定番号等

認定番号	浄化槽の名称	工場の所在地及び名称	浄化槽の概要		
			処理方式	処理対象人員 (人)	日平均汚水量 (m ³ /日)
5-15-H-001	フジクリーン CA-5型	北海道札幌市西区発寒十五条十三丁目4番60号 札幌ボデー工業株式会社	建築基準法第68条の26第1項の規定に基づき、同法施行令第35条第1項の規定に適合する接触ろ床方式	5	1.0
5-15-H-001-1	フジクリーン CA-7型	北海道赤平市赤平651番地2 札幌ボデー工業株式会社 赤平工場		7	1.4
5-15-H-001-2	フジクリーン CA-10型	栃木県那須郡那須町大字高久甲2691-2 フジクリーン工業株式会社 那須工場		10	2.0
		栃木県下野市中大領308-2 株式会社 前田工業			
		愛知県みよし市福谷町根浦27-340 フジクリーン工業株式会社 三好工場			
		岐阜県加茂郡川辺町鹿塩字梶屋敷525-1 フジカ化成株式会社			
		愛媛県松山市住吉一丁目7番15号 関西運送株式会社			
		福岡県飯塚市綱分1471-7 フジクリーン工業株式会社 飯塚工場			

2. 別添図書

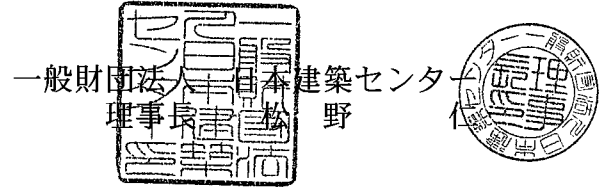
- (1) 型式適合認定書の写し
- (2) 製造方法及び製造設備の概要を記載した書面
- (3) 検査方法及び検査設備の概要を記載した書面
- (4) 施工要領書
- (5) 維持管理要領書

型式適合認定書

BCJ 基型-JS04327

平成27年 1月 9日

フジクリーン工業株式会社
代表取締役社長 渡辺 嘉一 様



下記の型式については、建築基準法第68条の10第1項(同法第88条第1項において準用する場合を含む。)の規定に基づき、同法第1章から第3章までの規定又はこれに基づく命令の規定のうち同法施行令第136条の2の11に掲げる一連の規定に適合するものであることを認める。

記

1. 認定番号

型01Cad0a0074327

2. 認定をした型式に係る建築物の部分又は工作物の部分の種類 合併処理浄化槽

3. 認定した型式の内容 フジクリーンCA-7型

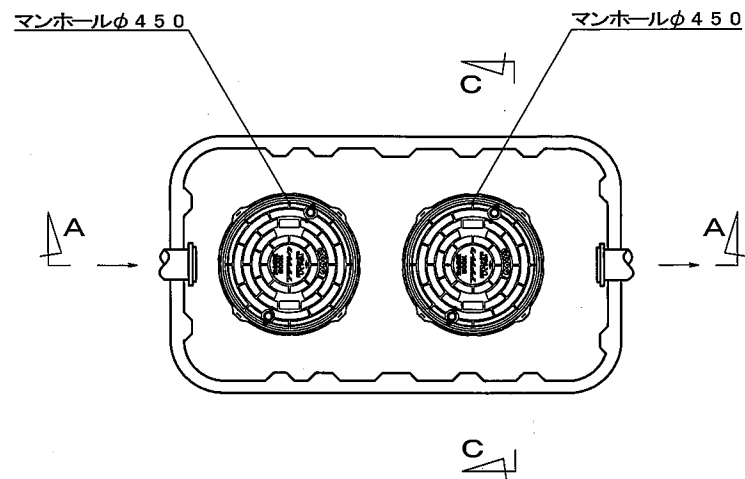
詳細内容は、別添仕様書及び図面による。

4. 一連の規定に適合するための適用条件

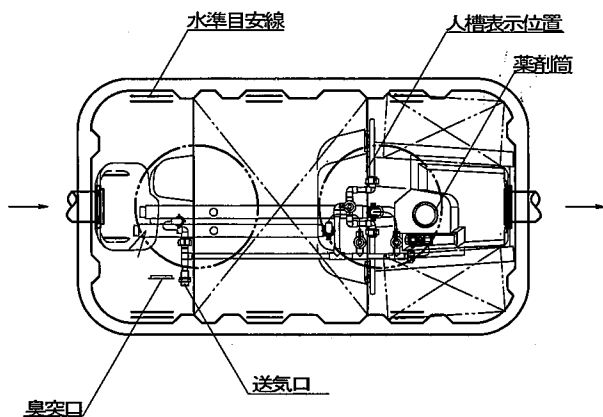
浄化槽法の規定に基づく適正な工事および適正な保守点検を実施すること。

型式適合認定書別添仕様書及び図面

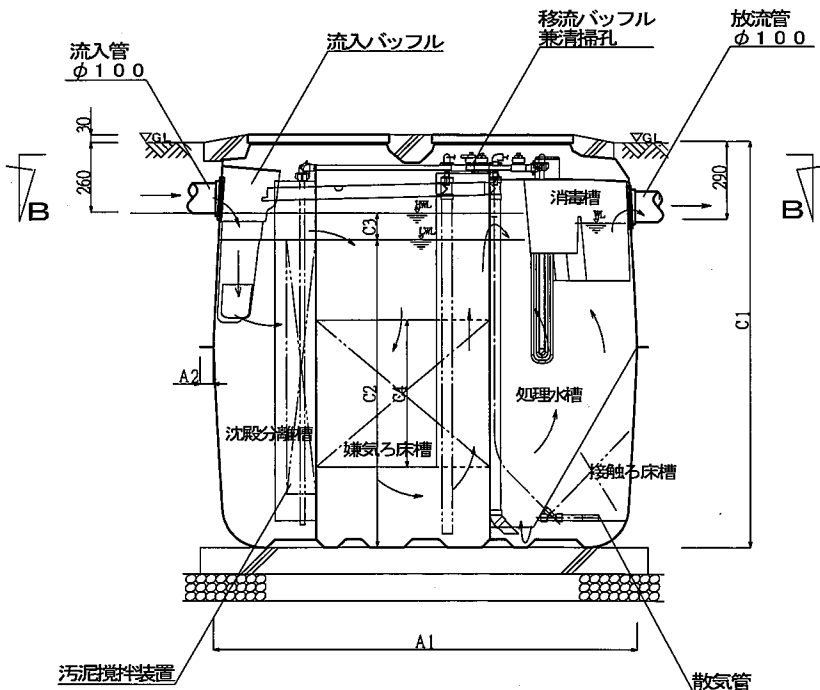
建築基準法施行令第35条第1項の大臣認定による接触ろ床方式
【大臣認定番号（認定年月日）：DW3N-154（平成27年1月9日）】



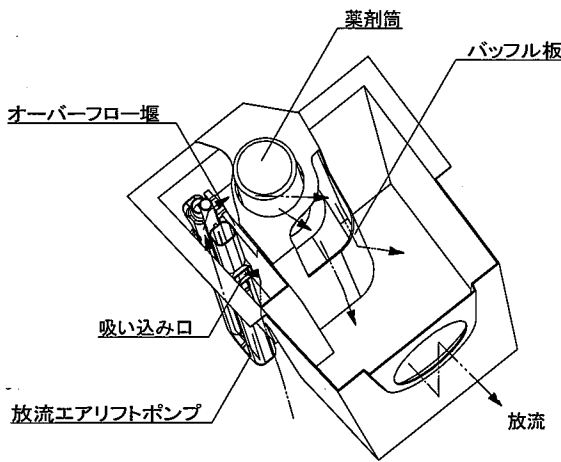
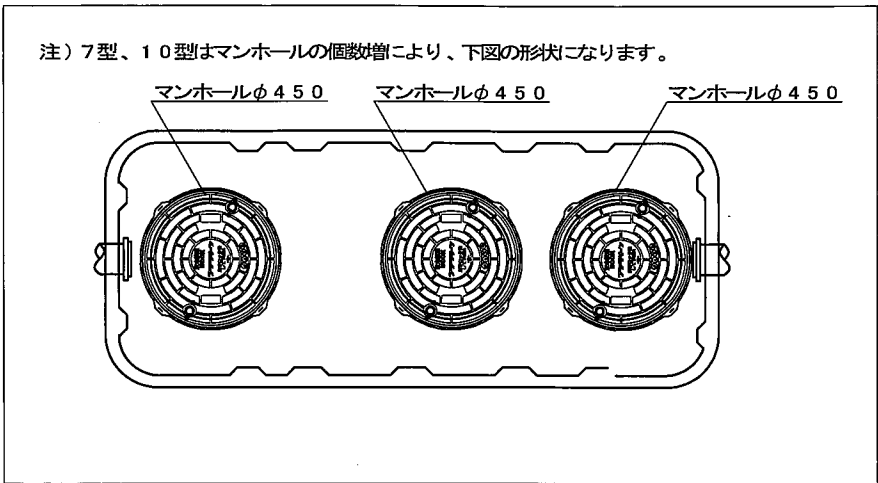
平面図



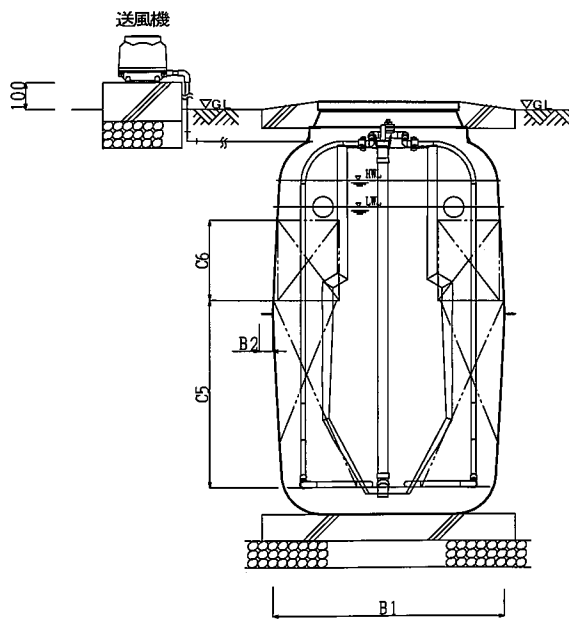
B-B断面図



A-A断面図



消毒槽立体図



C-C断面図

会 社 名		フジクリーン工業株式会社			
		〒464-8613 名古屋市中区四丁目4番4号 TEL052-733-0325(代)			
型 式		フジクリーン CA			
		－5型	－7型	－10型	
型式適合認定番号		型01CadOa0054326	型01CadOa0074327	型01CadOa0104328	
認定年月日		放流水質	BOD20mg/L以下		
平成27年1月9日			COD30mg/L以下		
				T-N20mg/L以下	
				S S15mg/L以下	
仕 様 表					
槽 の 容 量 及 び 寸 法	処理対象人員		5	7	10
	有効容量	沈殿分離槽	0.317	0.447	0.635
		嫌気ろ床槽	0.600	0.842	1.208
		ピークカット部	0.120	0.170	0.246
		接触ろ床槽	0.296	0.415	0.593
		処 理 水 槽	0.165	0.228	0.326
		消 毒 槽	0.015	0.015	0.021
		寸 法	A1	1,590	2,200
	A2		55	55	55
	B1		870	870	1,190
	B2		50	50	55
	C1		1,520	1,520	1,520
	C2		1,150	1,150	1,150
	C3		100	100	100
	C4		550	550	550
	C5		700	700	700
	C6		300	300	300
材 料 ・ 材 質 及 び 機 械 設 備 の 仕 様	く 体	材 質	FRP		
	仕切板	板 厚	2～8		
		材 質	FRP		
	嫌気ろ材	板 厚	2～6		
		形 状	網様円筒状		
	上部ろ材	材 質	PP、又はPE		
		外 形 寸 法	平均外径φ74×高さ73		
	下部ろ材	形 状	ヘチマ様板状		
		材 質	PP、又はPE		
	散気管	目 幅	120ピッチ		
形 状		網様ロール状			
送風機	材 質	PP、又はPE			
	外 形 寸 法	φ100×高さ100			
放流管	材 質	PVC、PP、又はPE			
	長 さ	346×250	551×250	581×360	
マンホール	型 式	容積式			
	ばっ気風量	55L/分以上	77L/分以上	110L/分以上	
	材 質	PVC、PP、又はPE			
	内 径	φ100			
マンホール	材 質	FRP、PP、又は鋳鉄			
	内 径 個	φ450×2	φ450×3		
注：寸法の単位はmm、容量の単位はm ³ とする。					
特 記 事 項	・振動、騒音、防虫、防臭対策は必要に応じて行う。 ・流入、設置条件によりオプション槽を組み合わせる。				