



認 定 書

国住指第 30-3 号

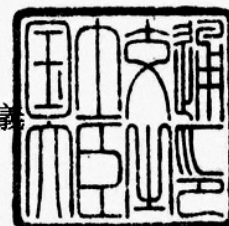
平成 21 年 7 月 21 日

フジクリーン工業株式会社

代表取締役社長 渡辺 嘉一 様

国土交通大臣

金子 一義



下記の構造方法等については、建築基準法第 68 条の 26 第 1 項（同法第 88 条第 1 項において準用する場合を含む。）の規定に基づき、同法施行令第 35 条第 1 項の規定に適合するものであることを認める。

記

1. 認定番号

DW3N-0116

2. 認定をした構造方法等の名称

接触ろ床方式フジクリーン CE 型 / 12~30 人槽 / 合併処理浄化槽 / 汚物処理性能

3. 認定をした構造方法等の内容

別紙 1 のとおり

（注意） この認定書は、大切に保存しておいてください。



国部整住整第106－1号

認 定 書

愛知県名古屋市千種区今池四丁目1番4号
フジクリーン工業株式会社
代表取締役社長 渡辺 嘉一

さきに申請のあった型式の浄化槽については、浄化槽法第16条の規定に基づき、
下記のとおり認定の更新を認める。

平成 25年 10月 1日

国土交通省中部地方整備局長
梅山 和成



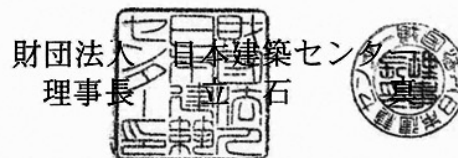
記

浄化槽の名称	更新前の認定番号	更新後の認定番号
フジクリーン CE－12型	5-09-H-004	5-13K-H-010
フジクリーン CE－14型	5-09-H-004-1	5-13K-H-010-1
フジクリーン CE－18型	5-09-H-004-2	5-13K-H-010-2
フジクリーン CE－20型	5-09-H-004-3	5-13K-H-010-3
フジクリーン CE－21型	5-09-H-004-4	5-13K-H-010-4

型式適合認定書

BCJ 基型-JS03773
平成21年 7月21日

フジクリーン工業株式会社
代表取締役社長 渡辺 嘉一 様



下記の型式については、建築基準法第68条の10第1項(同法第88条第1項において準用する場合を含む。)の規定に基づき、同法第1章から第3章までの規定又はこれに基づく命令の規定のうち同法施行令第136条の2の11に掲げる一連の規定に適合するものであることを認める。

記

1. 認定番号

型01Cad0a0213773

2. 認定をした型式に係る建築物の部分又は工作物の部分の種類 合併処理浄化槽

3. 認定した型式の内容

CE-21型

詳細内容は、別添仕様書及び図面による。

4. 一連の規定に適合するための適用条件

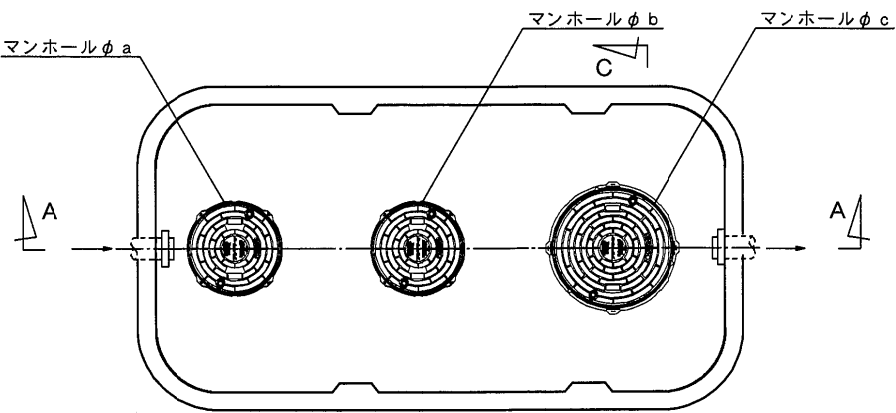
浄化槽法の規定に基づく適正な工事および適正な保守点検を実施すること。

(注意) この認定書は大切に保管してください。

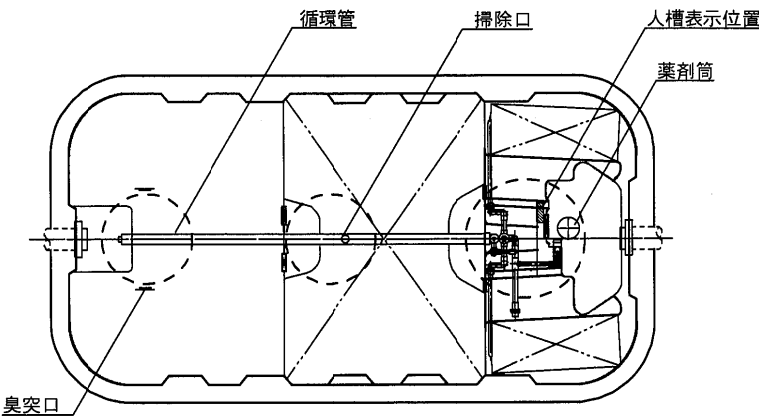
型式適合認定書別添仕様書及び図面

建築基準法施行令第35条第1項の大臣認定による接触ろ床方式
【大臣認定番号（認定年月日）：DW3N-0116（平成21年07月21日）】

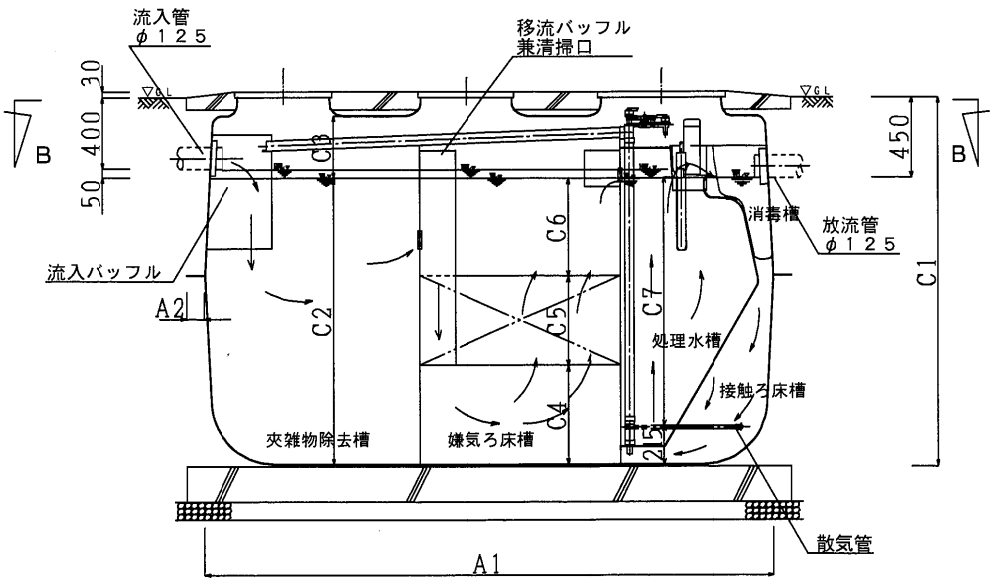
会 社 名		フジクリーン工業株式会社 〒464-8613 名古屋市千種区今池四丁目1番4号 TEL052-733-0325 (代)				
型 式		フジクリーン C E				
		- 1 4 型	- 1 8 型	- 2 1 型		
型式適合認定番号		型01CadOa0143770	型01CadOa0183771	型01CadOa0213773		
平成21年07月21日認定			放流水質	法令上の性能 BOD20mg/L以下 大臣認定による性能 BOD20mg/L以下 SS 20mg/L以下 T-N20mg/L以下		
仕 様 表						
槽の有効容量の寸法及び仕様	処理対象人員		1 4	1 8	2 1	
	有効容量	夾雑物除去槽	2.113	2.725	3.169	
		嫌気ろ床槽	2.106	2.719	3.177	
		接触ろ床槽	0.939	1.214	1.431	
		処理水槽	0.470	0.604	0.703	
		消毒槽	0.044	0.044	0.044	
	容量寸法	A 1	2,820	3,185	3,680	
		A 2	100	100	100	
		B 1	1,550	1,640	1,640	
		B 2	100	100	100	
		C 1	1,965	2,065	2,065	
		C 2	1,500	1,600	1,600	
		C 3	350	350	350	
		C 4	550	550	550	
		C 5	450	500	500	
		C 6	500	550	550	
		C 7	1,285	1,385	1,385	
		a	450	450	450	
		b	450	450	450	
		c	600	600	600	
	材料及仕様の仕様	く体仕切板	材 質	FRP（ガラス繊維強化プラスチック）		
			板 厚	3～8		
嫌気ろ材		材 質	FRP			
		板 厚	3～6			
接触ろ材		形 状	骨格様球状			
		材 質	PP（ポリプロピレン）またはPE（ポリエチレン）			
好気ろ材		外 形 寸 法	φ110			
		形 状	板状			
散気管		材 質	PVC（ポリ塩化ビニル）、PPまたはPE			
		目 幅	40ピッチ			
送風機		形 状	網様円筒状			
		材 質	PPまたはPE			
放流水管		外 形 寸 法	φ100×100L			
		材 質	PVCまたはPP			
マンホール		長 さ	400×540	400×620	400×700	
		型 式	容積式			
仕様の寸法	吐出風量（L/分）	100以上	115以上	135以上		
	放流水管	材 質	PVC			
		内 径	φ125			
仕様の寸法	マンホール	材 質	プラスチック、FRPまたは鉄			
		内 径	φ450×2	φ450×2	φ450×2	
仕様の寸法	個 数	φ600×1	φ600×1	φ600×1		
注：寸法の単位はmm、容量の単位は㎡とする。						
特記事項	・振動，騒音，防虫，防臭対策は必要に応じて行う。 ・流入，設置条件によりオプション槽を組み合わせる。					



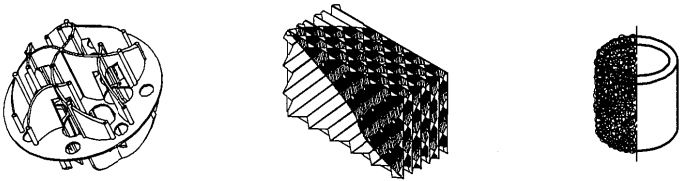
平面図



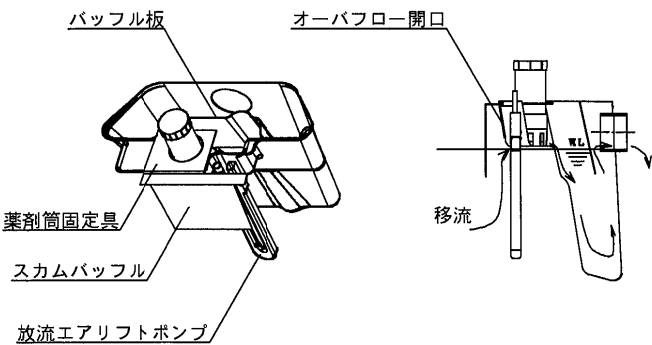
B-B断面図



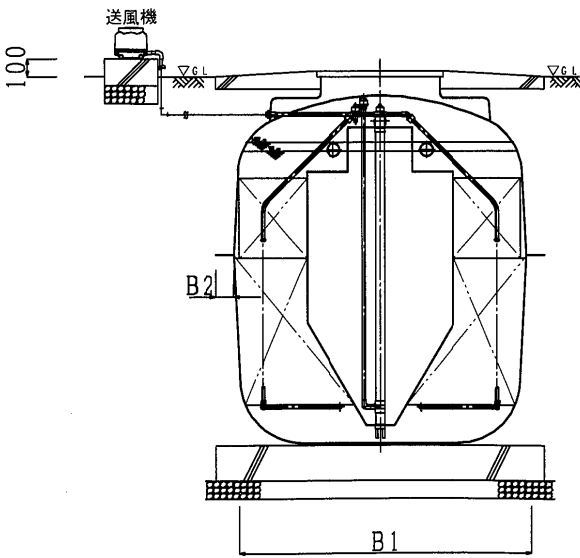
A-A断面図



嫌気ろ材 接触ろ材 好気ろ材



消毒槽立体図



C-C断面図