



## 認 定 書

国住指第 30-3 号

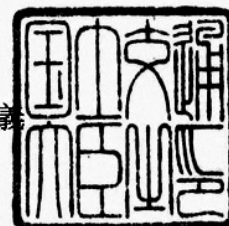
平成 21 年 7 月 21 日

フジクリーン工業株式会社

代表取締役社長 渡辺 嘉一 様

国土交通大臣

金子 一義



下記の構造方法等については、建築基準法第 68 条の 26 第 1 項（同法第 88 条第 1 項において準用する場合を含む。）の規定に基づき、同法施行令第 35 条第 1 項の規定に適合するものであることを認める。

### 記

1. 認定番号

DW3N-0116

2. 認定をした構造方法等の名称

接触ろ床方式フジクリーン CE 型／12～30 人槽／合併処理浄化槽／汚物処理性能

3. 認定をした構造方法等の内容

別紙 1 のとおり

（注意） この認定書は、大切に保存しておいてください。



国部整住整第59-1号

## 認 定 書

愛知県名古屋市千種区今池四丁目1番4号  
フジクリーン工業株式会社  
代表取締役社長 渡辺 嘉一

さきに申請のあった型式の浄化槽については、浄化槽法第16条の規定に基づき、  
下記のとおり認定の更新を認める。

平成26年10月 1日

国土交通省中部地方整備局長

八 鍬 隆



記

| 浄化槽の名称        | 更新前の認定番号     | 更新後の認定番号      |
|---------------|--------------|---------------|
| フジクリーン CE-25型 | 5-10-H-007   | 5-14K-H-007   |
| フジクリーン CE-28型 | 5-10-H-007-1 | 5-14K-H-007-1 |
| フジクリーン CE-30型 | 5-10-H-007-2 | 5-14K-H-007-2 |

# 型式適合認定書

BCJ 基型-JS04068

平成22年 6月11日

フジクリーン工業株式会社  
代表取締役社長 渡辺 嘉一 様



下記の型式については、建築基準法第68条の10第1項(同法第88条第1項において準用する場合を含む。)の規定に基づき、同法第1章から第3章までの規定又はこれに基づく命令の規定のうち同法施行令第136条の2の11に掲げる一連の規定に適合するものであることを認める。

## 記

### 1. 認定番号

型01Cad0a0254068

### 2. 認定をした型式に係る建築物の部分又は工作物の部分の種類 合併処理浄化槽

### 3. 認定した型式の内容

フジクリーン CE-25型

詳細内容は、別添仕様書及び図面による。

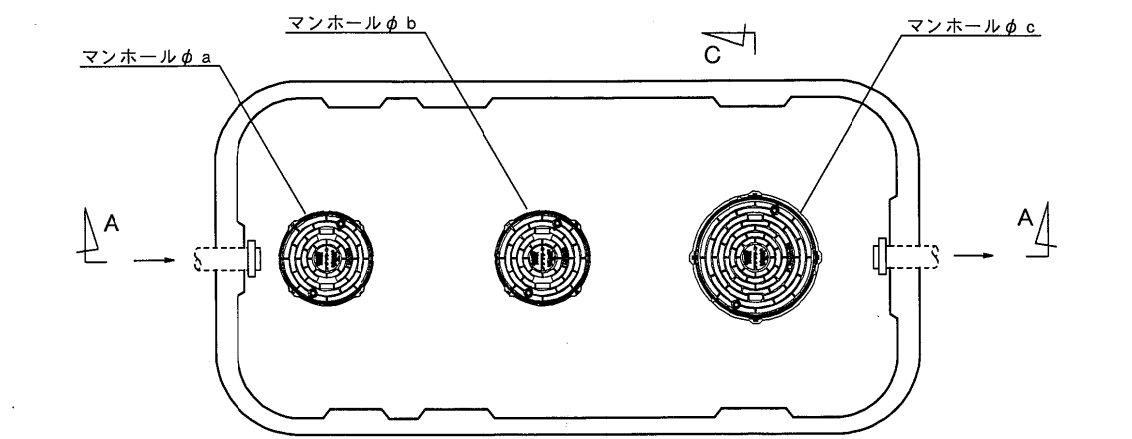
### 4. 一連の規定に適合するための適用条件

浄化槽法の規定に基づく適正な工事および適正な保守点検を実施すること。

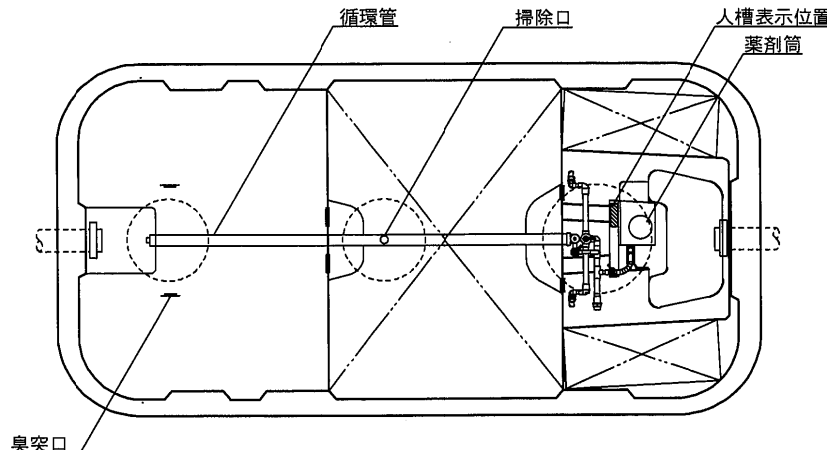
(注意) この認定書は大切に保管してください。

型式適合認定書別添仕様書及び図面

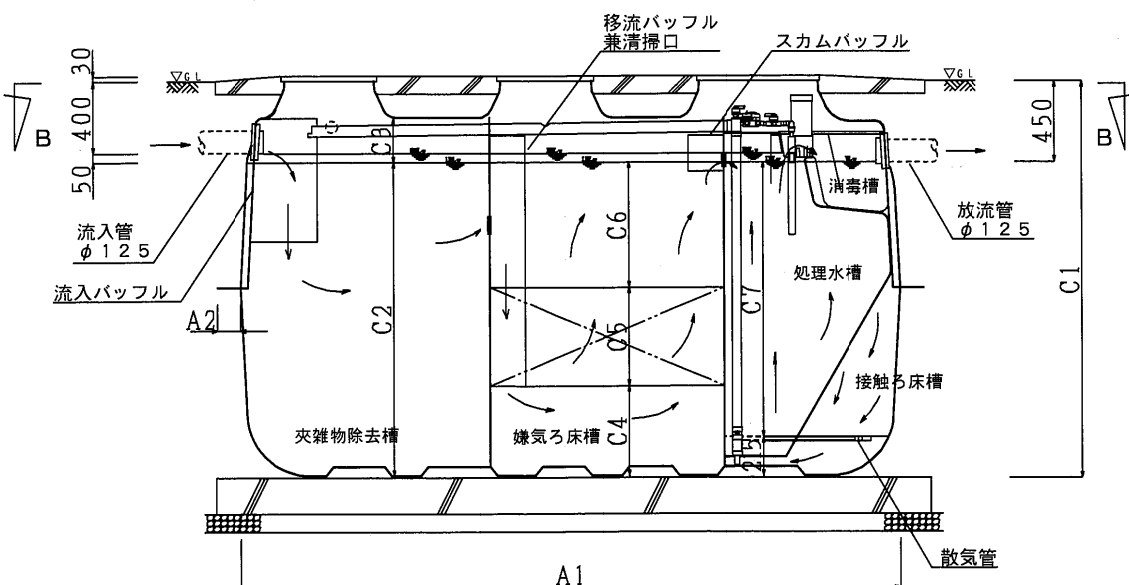
建築基準法施行令第35条第1項の大臣認定による接触ろ床方式  
【大臣認定番号（認定年月日）：DW3N-0116（平成21年07月21日）】



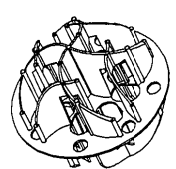
平面図



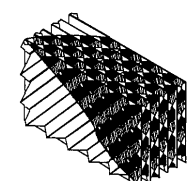
B-B断面図



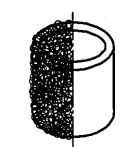
A-A断面図



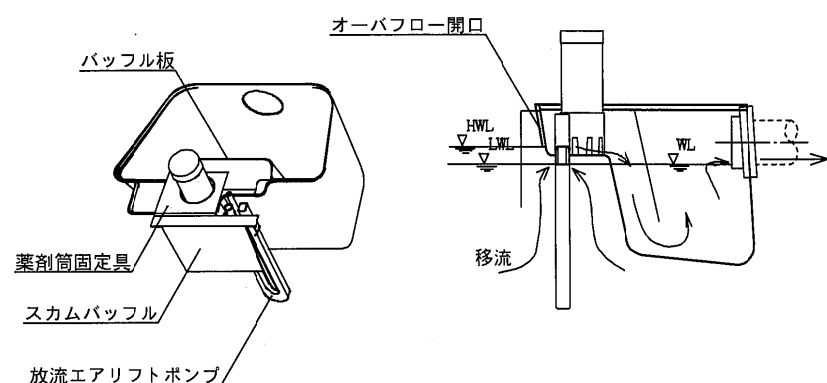
嫌気ろ材



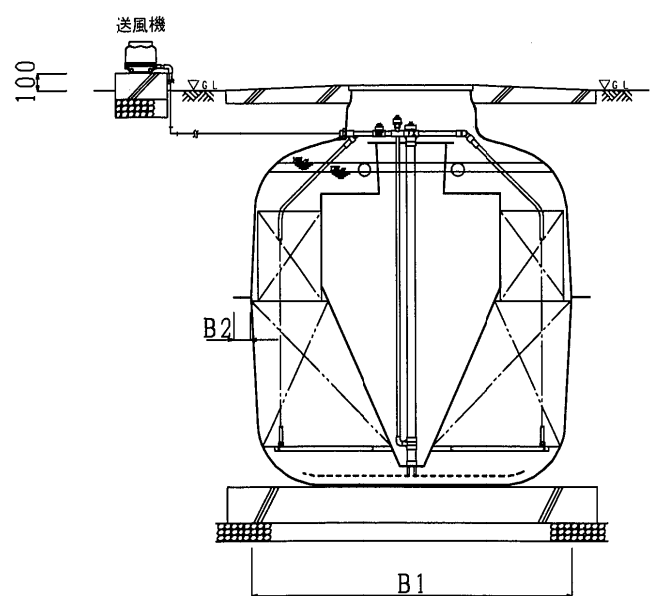
接触ろ材



好気ろ材



消毒槽



C-C断面図

|  |   |  |  |
|--|---|--|--|
| 会 社 名  |   | フジクリーン工業株式会社<br>〒464-8613 名古屋市中区今池四丁目1番4号 TEL052-733-0325(代) |  |
| 型 式  |   | フジクリーン CE  |  |
|  |   | - 2 5 型  | - 3 0 型  |
| 型式適合認定番号   |   | 型01Cad0a0254068  | 型01Cad0a0304070  |
| 平成22年6月11日認定   |   | 放流水質   | 大臣認定による性能<br>BOD20mg/L以下<br>S 320mg/L以下<br>T-N20mg/L以下 |
| 仕 様 表  |   |  |  |
| 槽<br>の<br>有<br>効<br>容<br>量<br>及<br>び<br>寸<br>法                     | 処理対象人員  | 2 5  | 3 0  |
|  | 夾雑物除去槽  | 3 . 7 6 7  | 4 . 5 2 0  |
|  | 嫌気ろ床槽   | 3 . 7 5 7  | 4 . 5 1 1  |
|  | 接 触 ろ 床 槽   | 1 . 6 7 6  | 2 . 0 0 6  |
|  | 処 理 水 槽   | 0 . 8 5 8  | 1 . 0 0 9  |
|  | 消 毒 槽   | 0 . 0 6 4  | 0 . 0 6 4  |
|  | A 1   | 3 , 7 0 0  | 4 , 4 0 5  |
|  | A 2   | 1 3 0  | 1 3 0  |
|  | B 1   | 1 , 7 9 0  | 1 , 7 9 0  |
|  | B 2   | 1 0 0  | 1 0 0  |
|  | C 1   | 2 , 2 1 5  | 2 , 2 1 5  |
|  | C 2   | 1 , 7 5 0  | 1 , 7 5 0  |
|  | C 3   | 2 5 0  | 2 5 0  |
|  | C 4   | 5 0 0  | 5 0 0  |
|  | C 5   | 5 5 0  | 5 5 0  |
|  | C 6   | 7 0 0  | 7 0 0  |
|  | C 7   | 1 , 5 3 5  | 1 , 5 3 5  |
|  | a   | 4 5 0  | 4 5 0  |
|  | b   | 4 5 0  | 4 5 0  |
|  | c   | 6 0 0  | 6 0 0  |
| 材<br>料<br>・<br>材<br>質<br>及<br>び<br>機<br>械<br>設<br>備<br>の<br>仕<br>様 | く 体   | FRP（ガラス繊維強化プラスチック）   |  |
|  | 仕切板   | 材 質  | FRP  |
|  | 仕切板   | 板 厚  | 3～8  |
|  | 嫌気ろ材  | 材 質  | FRP  |
|  | 嫌気ろ材  | 板 厚  | 3～6  |
|  | 嫌気ろ材  | 形 状  | 骨格様球状  |
|  | 嫌気ろ材  | 材 質  | PP（ポリプロピレン）またはPE（ポリエチレン）                               |
|  | 嫌気ろ材  | 外 形 寸 法  | φ110   |
|  | 接触ろ材  | 形 状  | 板状   |
|  | 接触ろ材  | 材 質  | PVC（ポリ塩化ビニル）、PPまたはPE                                   |
|  | 接触ろ材  | 目 幅  | 40ピッチ  |
|  | 好気ろ材  | 形 状  | 網様円筒状  |
|  | 好気ろ材  | 材 質  | PPまたはPE  |
|  | 好気ろ材  | 外 形 寸 法  | φ100×100L  |
|  | 散気管   | 材 質  | PVCまたはPP   |
|  | 散気管   | 長 さ  | 720×360 890×360  |
| 送風機  | 型 式   | 容積式  |  |
| 送風機  | 吐出風量（L/分）   | 160以上 190以上  |  |
| 放流管  | 材 質   | PVC  |  |
| 放流管  | 内 径   | φ125   |  |
| マンホール  | 材 質   | プラスチック、FRPまたは鋳鉄  |  |
| マンホール  | 内 径   | φ450×2 φ450×2  |  |
| マンホール  | 個 数   | φ600×1 φ600×1  |  |
| 注：寸法の単位はmm、容量の単位はm³とする。  |   |  |  |
| 特記事項   | ・振動、騒音、防虫、防臭対策は必要に応じて行う。<br>・流入、設置条件によりオプション槽を組み合わせる。 |  |  |