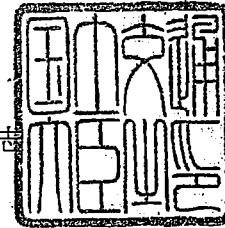


# 認 定 書

国住指第 2708 号  
平成 24 年 2 月 6 日

フジクリーン工業株式会社  
代表取締役社長 渡辺 嘉一 様

国土交通大臣 前田 武志



下記の構造方法等については、建築基準法第 68 条の 26 第 1 項（同法第 88 条第 1 項において準用する場合を含む。）の規定に基づき、同法施行令第 35 条第 1 項の規定に適合するものであることを認める。

## 記

1. 認定番号  
DW3N-142
2. 認定をした構造方法等の名称  
接触ろ床方式 フジクリーン CEN 型／5～10 人槽／合併処理浄化槽／汚物処理性能
3. 認定をした構造方法等の内容  
別添のとおり

（注意）この認定書は、大切に保存しておいてください。

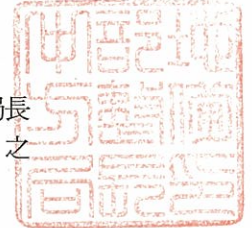
# 認定書

愛知県名古屋市千種区今池四丁目1番4号  
フジクリーン工業株式会社  
代表取締役社長 渡辺 嘉一

先に申請のあった下記の浄化槽の型式については、建築基準法及びこれに基づく命令で定める構造基準に適合すると認められるので、浄化槽法第13条第1項の規定に基づき、工場において製造される浄化槽の型式として認定する。

平成24年 2月20日

国土交通省中部地方整備局長  
足立 敏之



## 記

### 1. 認定番号等

認定番号	浄化槽の名称	工場の所在地及び名称	浄化槽の概要		
			処理方式	処理対象人員 (人)	日平均汚水量 (m <sup>3</sup> /日)
5-12-H-002	フジクリーン CEN-5型	北海道札幌市西区発寒十五条十三丁目 4 番 60 号 札幌ボデー工業株式会社	建築基準法第 68 条の 26 第 1 項の規定に基 づき、同法施 行令第 35 条第 1 項の規定に 適合するもの とされた接触 ろ床方式	5	1.0
5-12-H-002-1	フジクリーン CEN-7型	北海道赤平市字赤平 651 番地 2 札幌ボデー工業株式会社 赤平工場		7	1.4
5-12-H-002-2	フジクリーン CEN-10型	栃木県那須郡那須町大字高久甲 2691-2 フジクリーン工業株式会社 那須工場		10	2.0
		栃木県下野市中大領 308-2 株式会社 前田工業			
		愛知県みよし市福谷町根浦 27-340 フジクリーン工業株式会社 三好工場			
		岐阜県加茂郡川辺町鹿塩字梶屋敷 525-1 フジカ化成株式会社			
		愛媛県松山市住吉一丁目 7 番 15 号 関西運送株式会社			
		福岡県飯塚市綱分 1471-7 フジクリーン工業株式会社 飯塚工場			

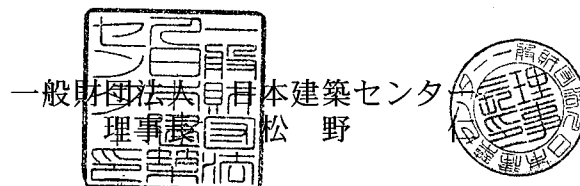
### 2. 別添図書

- (1) 型式適合認定書の写し
- (2) 製造方法及び製造設備の概要を記載した書面
- (3) 検査方法及び検査設備の概要を記載した書面
- (4) 施工要領書
- (5) 維持管理要領書

# 型式適合認定書

BCJ 基型-JS04165  
平成24年 2月 6日

フジクリーン工業株式会社  
代表取締役社長 渡辺 嘉一 様



下記の型式については、建築基準法第68条の10第1項(同法第88条第1項において準用する場合を含む。)の規定に基づき、同法第1章から第3章までの規定又はこれに基づく命令の規定のうち同法施行令第136条の2の11に掲げる一連の規定に適合するものであることを認める。

## 記

### 1. 認定番号

型01Cad0a0074165

### 2. 認定をした型式に係る建築物の部分又は工作物の部分の種類

合併処理浄化槽

### 3. 認定した型式の内容

フジクリーンCEN-7型

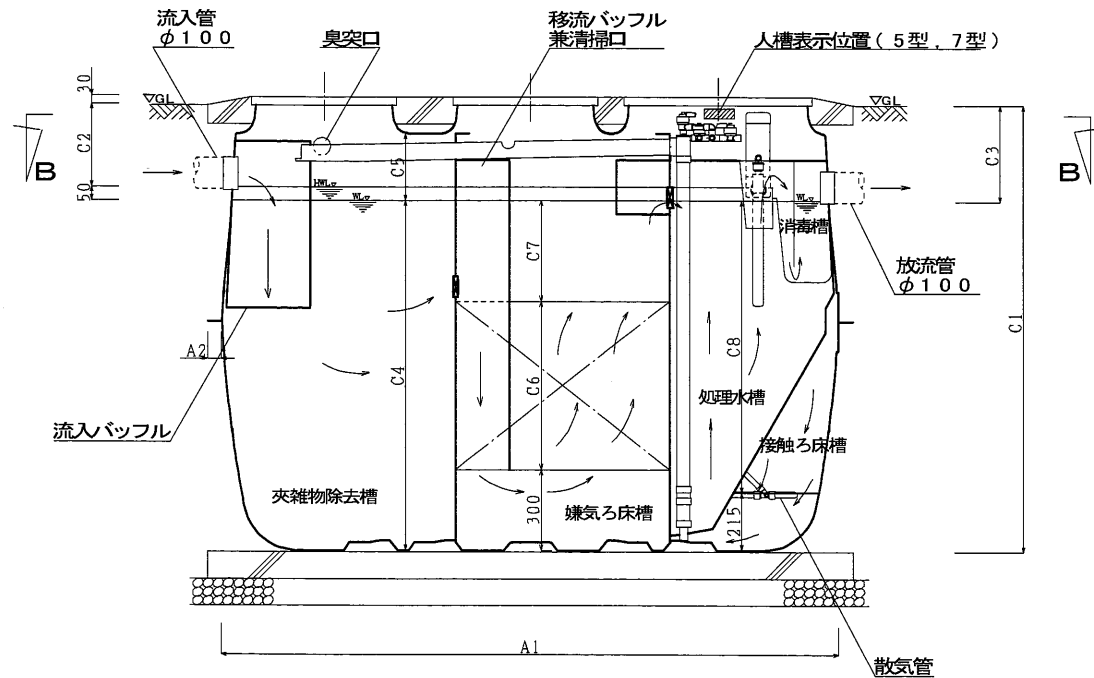
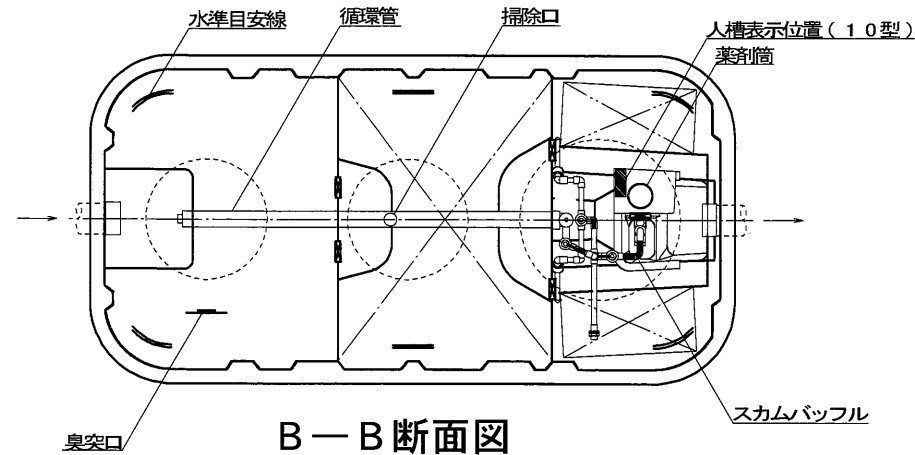
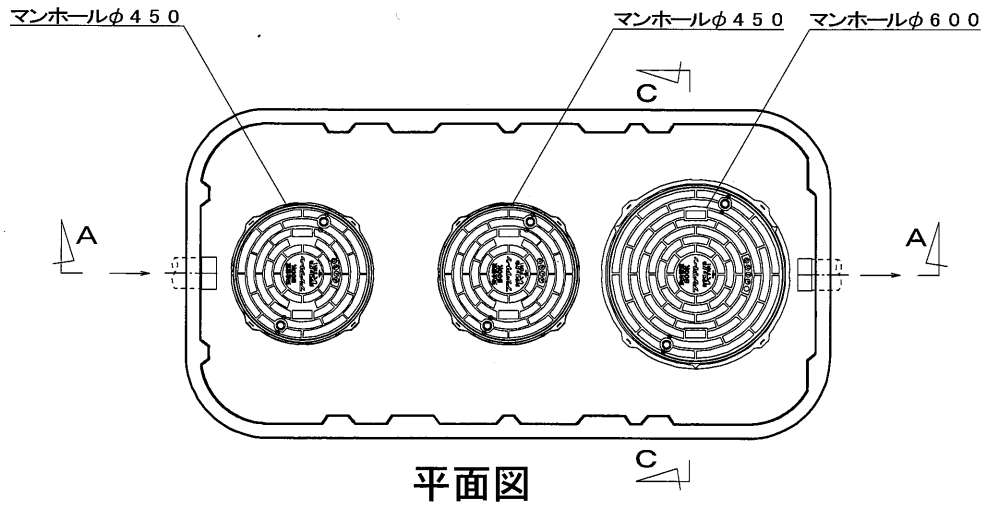
詳細内容は、別添仕様書及び図面による。

### 4. 一連の規定に適合するための適用条件

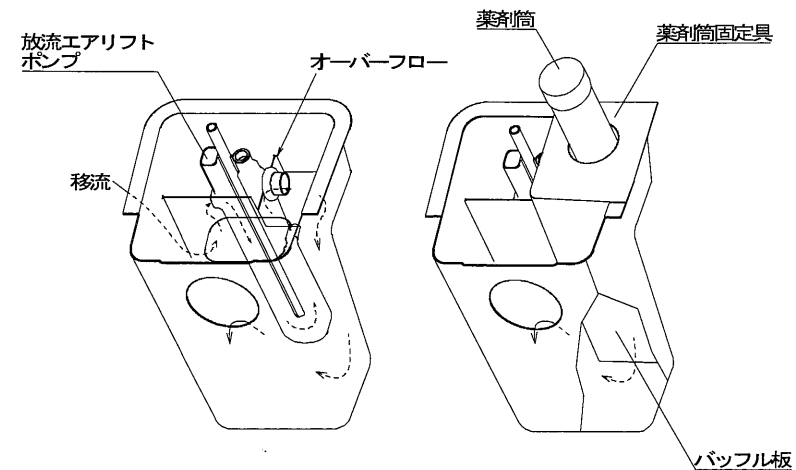
浄化槽法の規定に基づく適正な工事および適正な保守点検を実施すること。

## 型式適合認定書別添仕様書及び図面

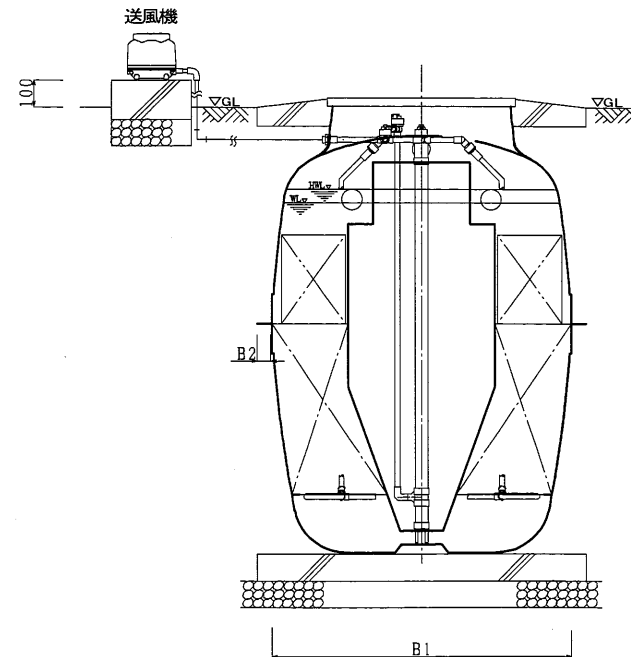
建築基準法施行令第35条第1項の大臣認定による接触ろ床方式  
【大臣認定番号（認定年月日）：DW3N-142（平成24年2月6日）】



### A—A断面図



### 消毒槽立体图



C-C断面図

会 社 名		フジクリーン工業株式会社 〒464-8613 名古屋市中区今池四丁目1番4号 TEL052-733-0325(代)			
型 式		フジクリーン CEN			
		－5型	－7型	－10型	
型式適合認定番号		型01CadOa0054164	型01CadOa0074165	型01CadOa0104166	
認定年月日		放流水質		BOD10mg/L以下 T-N10mg/L以下 S S10mg/L以下	
平成24年2月6日					
仕 様 表					
槽 の 容 量 及 び 寸 法	有 効 容 量	処理対象人員	5	7	10
		夾雑物除去槽	1.048	1.502	2.113
		嫌気ろ床槽	1.052	1.498	2.106
		接触ろ床槽	0.482	0.687	0.939
		処 理 水 槽	0.237	0.339	0.470
	容 量 寸 法	消 毒 槽	0.015	0.021	0.044
		A1	2,310	2,390	2,820
		A2	60	60	100
		B1	1,130	1,320	1,550
		B2	60	60	100
		C1	1,660	1,860	1,965
		C2	310	310	400
		C3	360	360	450
		C4	1,300	1,500	1,500
		C5	250	250	350
		C6	625	700	700
		C7	375	500	500
		C8	1,085	1,285	1,285
材 料 ・ 材 質 及 び 機 械 設 備 の 仕 様	く体	材 質	FRP		
	仕切板	板 厚	3～8		
		材 質	FRP		
	嫌気ろ床	板 厚	2～6		
		形 状	網籠円筒状		
	材料	材 質	PP、又はPE		
		外 形 寸 法	平均外形70～80mm、高さ65～75mm		
	接触材	形 状	板状		
		材 質	PVC、PP、又はPE		
	好気ろ材	目 幅	40ピッチ		
		形 状	網籠コイル状		
	材料	材 質	PP、又はPE		
		外 形 寸 法	φ100mm、高さ100mm		
	散気管	材 質	PVC又はPP		
長 さ		415×860	435×1000	460×1150	
送風機	型 式	容積式			
	風量(L/分)	45以上	64以上	87以上	
流 入 管	材 質	PVC又はPP			
	内 径	φ100			
	材 質	FRP、PP、DCPD、又は難燃			
	マンホール	内 径 個 数	φ450×2 φ600×1		
注：寸法の単位はmm、容量の単位はm³とする。					
特記事項	・振動、騒音、防虫、防臭対策は必要に応じて行う。 ・流入、設置条件によりオプション槽を組み合わせる。				