

認 定 書

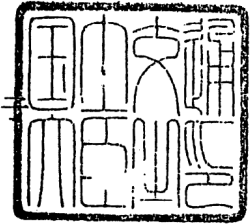
国 住 指 第 3 2 6 2 号

平成 1 4 年 3 月 1 4 日

フジクリーン工業株式会社

代表取締役社長 渡辺 嘉一 様

国土交通大臣 林 寛 子



下記の構造方法又は建築材料については、建築基準法第68条の26第1項（同法第88条第1項において準用する場合を含む。）の規定に基づき、同法施行令第35条第1項の規定に適合するものであることを認める。

記

1. 認定番号

DW1A-8252

2. 認定をした構造方法又は建築材料の名称

フジクリーンCSL型

3. 認定をした構造方法又は建築材料の内容

建築基準法の一部を改正する法律（平成10年法律第100号）による改正前の建築基準法の規定に基づき建設大臣が認めた次の認定に、別紙の変更を加えたもの

平成 1 1 年 9 月 2 8 日 建設省愛住指発第 1 0 3 号

（注意）この認定書は、大切に保存しておいて下さい。



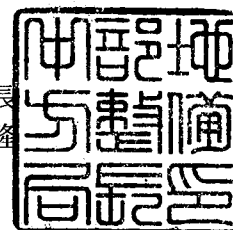
認定書

愛知県名古屋市千種区今池四丁目1番4号
フジクリーン工業株式会社
代表取締役社長 渡辺 嘉一

先に申請のあった下記の浄化槽の型式については、建築基準法及びこれに基づく命令で定める構造基準に適合すると認められるので、浄化槽法第13条第1項の規定に基づき、工場において製造される浄化槽の型式として認定する。

平成 26年 3月19日

国土交通省中部地方整備局長
八 鍬 隆



記

1. 認定番号等

認定番号	浄化槽の名称	工場の所在地及び名称	浄化槽の概要		
			処理方式	処理対象人員 (人)	日平均汚水量 (m ³ /日)
5-14-H-004	フジクリーン CSLⅡ-35型	北海道札幌市西区発寒十五条十三丁目4番60号 札幌ボデー工業株式会社	建築基準法第68条の26第1項の規定に基づき、同法施行令第35条第1項の規定に適合する担体流動生物濾過方式	35	7.0
5-14-H-004-1	フジクリーン CSLⅡ-40型	北海道赤平市字赤平651番地2 札幌ボデー工業株式会社 赤平工場		40	8.0
5-14-H-004-2	フジクリーン CSLⅡ-45型	栃木県那須郡那須町大字高久甲2691-2 フジクリーン工業株式会社 那須工場		45	9.0
5-14-H-004-3	フジクリーン CSLⅡ-50型	栃木県下野市中大領308-2 株式会社 前田工業		50	10.0
		愛知県みよし市福谷町根浦27-340 フジクリーン工業株式会社 三好工場			
		岐阜県加茂郡川辺町鹿塩字梶屋敷525-1 フジカ化成株式会社			
		愛媛県松山市住吉一丁目7番15号 関西運送株式会社			
		福岡県飯塚市綱分1471-7 フジクリーン工業株式会社 飯塚工場			

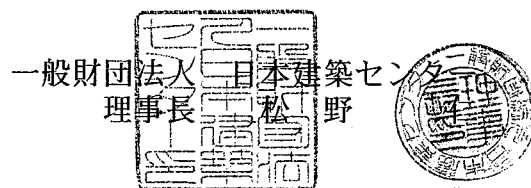
2. 別添図書

- (1) 型式適合認定書の写し
- (2) 製造方法及び製造設備の概要を記載した書面
- (3) 検査方法及び検査設備の概要を記載した書面
- (4) 施工要領書
- (5) 維持管理要領書

型式適合認定書

BCJ 基型-JS04312
平成26年 2月14日

フジクリーン工業株式会社
代表取締役社長 渡辺 嘉一 様



下記の型式については、建築基準法第68条の10第1項(同法第88条第1項において準用する場合を含む。)の規定に基づき、同法第1章から第3章までの規定又はこれに基づく命令の規定のうち同法施行令第136条の2の11に掲げる一連の規定に適合するものであることを認める。

記

1. 認定番号

型01Caf0a0404312

2. 認定をした型式に係る建築物の部分又は工作物の部分の種類 合併処理浄化槽

3. 認定した型式の内容

フジクリーン CSLⅡ-40型

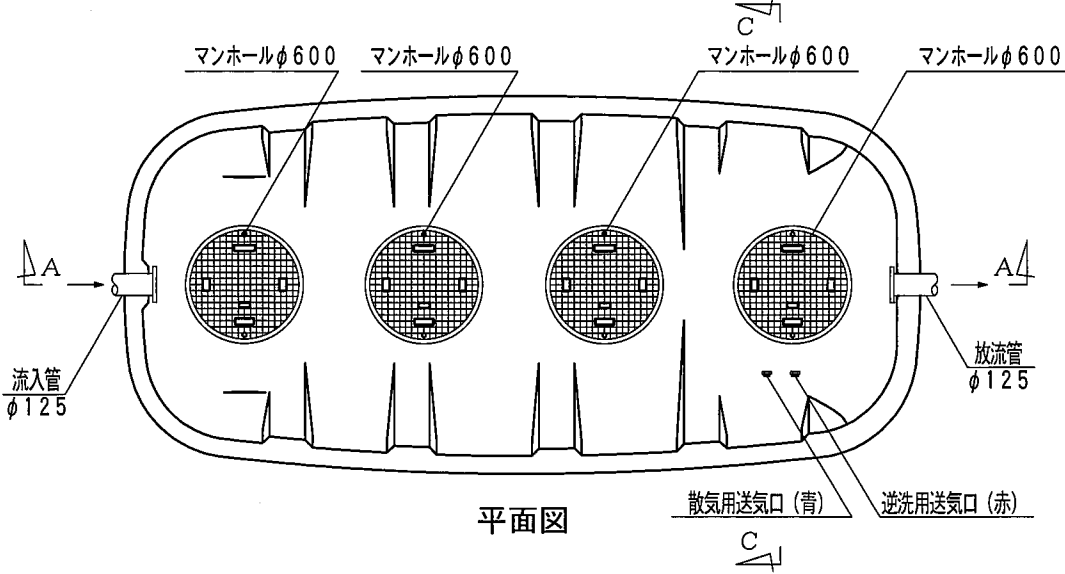
詳細内容は、別添仕様書及び図面による。

4. 一連の規定に適合するための適用条件

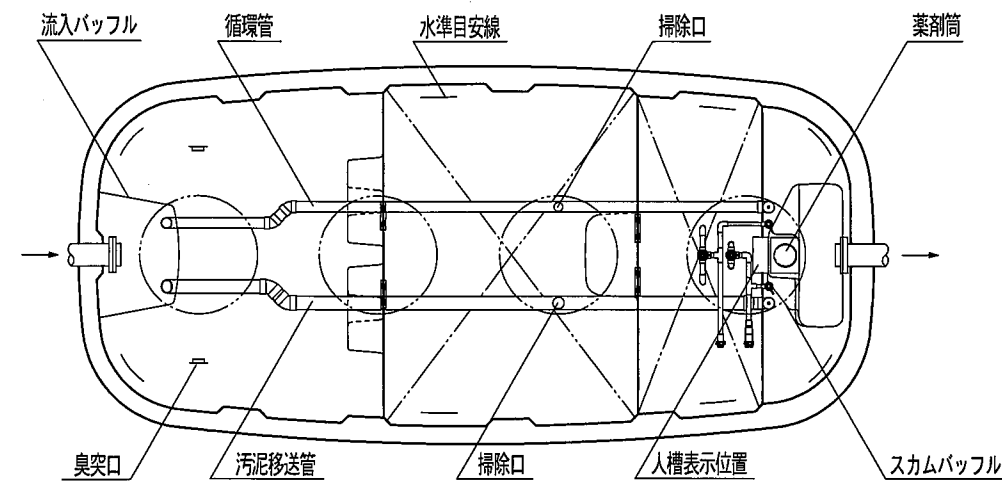
浄化槽法の規定に基づく適正な工事および適正な保守点検を実施すること。

型式適合認定書別添仕様書及び図面

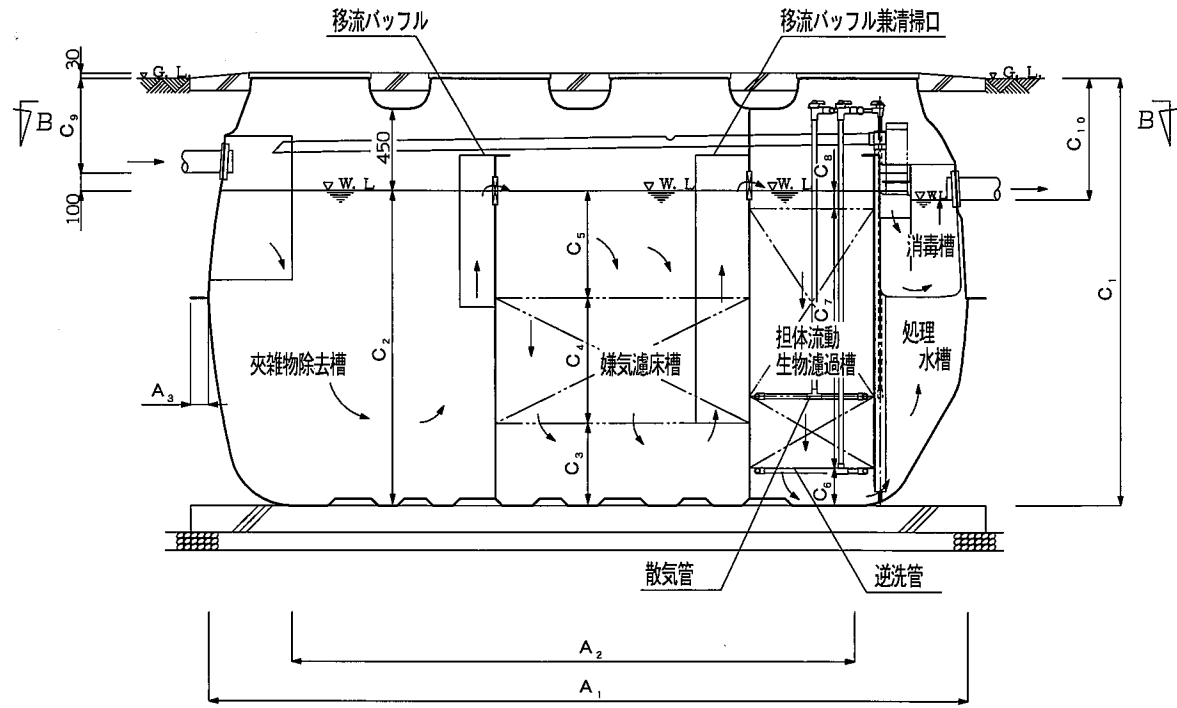
建築基準法施行令第35条第1項の大臣認定による担体流動生物濾過方式
【大臣認定番号(認定年月日) : DW1A-8252 (平成14年3月14日)】



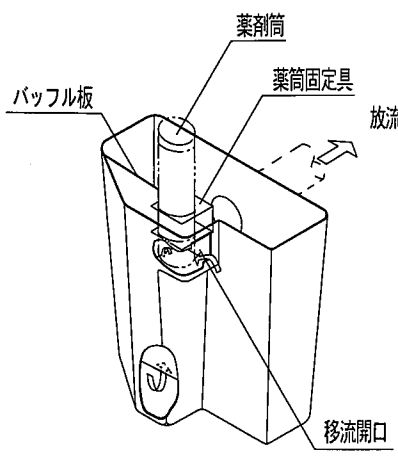
平面図



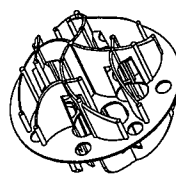
B-B断面図



A-A断面図



消毒槽立体図



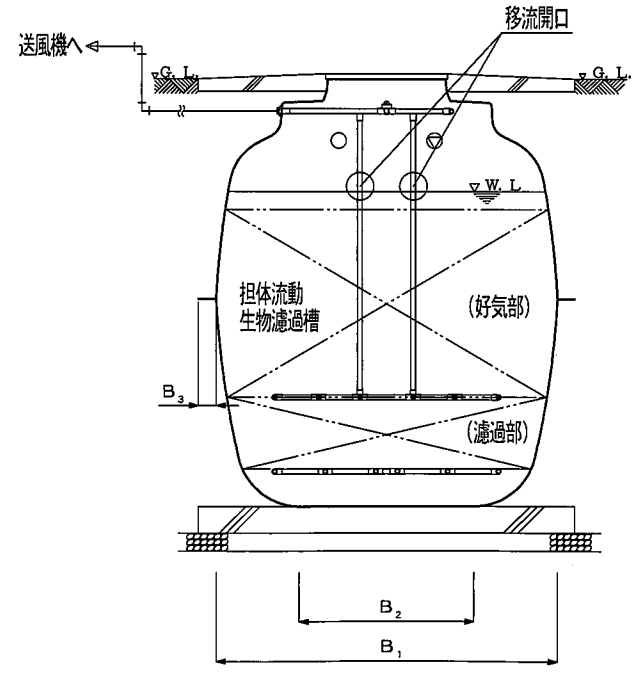
φ110

嫌気濾材



φ14~16×14mm

担体



C-C断面図

会社名 型式	フジクリーン工業株式会社			
	〒464-8613 名古屋市中区今池四丁目1番4号 TEL052-733-0325(代)			
型式適合認定番号	フジクリーン CSL II			
	-35型	-40型	-45型	-50型

型式適合認定番号	型01Caf0a 0354311	型01Caf0a 0404312	型01Caf0a 0454313	型01Caf0a 0504314
----------	---------------------	---------------------	---------------------	---------------------

平成26年2月14日認定	放流水質	大臣認定による性能 BOD20mg/L以下 S 820mg/L以下
--------------	------	---

仕 様 表					
槽 の 容 量 及 び 寸 法	処理対象人員	35	40	45	50
	有効容量	4.233	4.757	5.278	5.870
	夾雑物除去槽	4.338	4.802	5.314	5.904
	嫌気濾床槽	1.995	2.153	2.305	2.546
	担体流動生物濾過槽	0.807	0.881	1.018	1.143
	処理水槽	0.105			
	消毒槽	0.105			
	A ₁	4,270	4,360	4,490	4,510
	A ₂	3,195	3,285	3,375	3,395
	A ₃	100	100	100	100
材 料 ・ 材 質 及 び 機 械 設 備 の 仕 様	B ₁	1,920	2,060	2,150	2,240
	B ₂	980	1,120	1,185	1,275
	B ₃	100	100	100	100
	C ₁	2,390	2,390	2,440	2,540
	C ₂	1,750	1,750	1,800	1,900
	C ₃	450	450	450	500
	C ₄	700	700	750	750
	C ₅	600	600	600	650
	C ₆	200	200	200	200
	C ₇	1,450	1,450	1,500	1,600
材 料 ・ 材 質 及 び 機 械 設 備 の 仕 様	C ₈	100	100	100	100
	C ₉	530	530	530	530
	C ₁₀	680	680	680	680
	材 質	FRP (ガラス繊維強化プラスチック)			
	板 厚	3~13			
	材 質	FRP			
	板 厚	3~8			
	形 状	骨格様球状			
	材 質	PP (ポリプロピレン)			
	外形寸法	φ110			
材 料 ・ 材 質 及 び 機 械 設 備 の 仕 様	充填率(%)	40.8~43.0			
	形 状	中空円筒状			
	材 質	PP又はPE (ポリエチレン)			
	外形寸法	φ14~16×14L			
	比表面積	486m ² /m ³ 以上			
	充填率(%)	75.1~78.2			
	材 質	PVC (ポリ塩化ビニル)			
	長 さ	588×6			
	型 式	容積式(タイ付属)			
	吐出風量(L/分)	250以上	250以上	300以上	300以上
材 料 ・ 材 質 及 び 機 械 設 備 の 仕 様	流入管	PVC			
	材 質	φ125			
	内 径	プラスチック、FRPまたは鋳鉄			
	材 質	φ600×4			
	内径×個数				
	マンホール				
	内径×個数				
	マンホール				
	内径×個数				
	マンホール				

注: 寸法の単位はmm、容量の単位はm³とする。
注: 「深さ」は有効水深とする。

・振動, 騒音, 防虫, 防臭対策は必要に応じて行う。
・流入, 設置条件によりオプション槽を組み合わせる。