

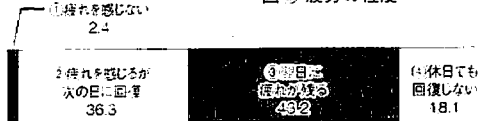
## 介護・福祉労働者の実態調査(2008)

**政府は現場労働者の声を聴いて!**

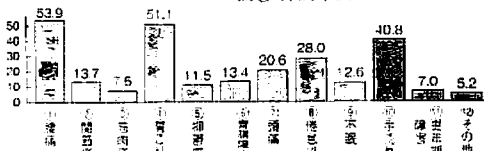
図① 介護・福祉労働者の健康不安



図(2) 疲労の程度



図③ 体調不良



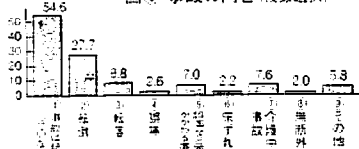
図(4) 妊娠の状況



図7 事故の主な原因(3択)



図(6) 事故の内容(複数選択)



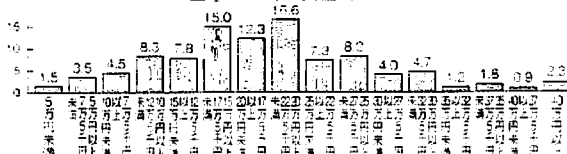
### 特徴

## 健康不安と慢性疲労の拡大

「健康不安」の訴えは、半数を越え、6割強が「陽性疲労」で、体調不良の訴えでは、「腰痛」が6割近くと最も多くなっています。4人に1人が「追いつけず疲れ」約7割が妊娠時のなかからの不調を訴えています。長時間の労働や夜勤などの影響も大きく、「慢性疲労」は日勤のみ比べて、約1ポイントも高くなっています。（図表3-9）



図(5) 一カ月の賃金(総額)



### 特徴

## 3

人手不足は、介護現場に過重労働を強延させ、主として人手不足等に起因するとと思われる「転落事故」のうち「転落事故」は8.8%となつてい  
るが原因については「現場の忙しさが原因」とも高く、次に「人手不足」となつてゐます（図

図6 パートの時給額分布



図⑨ 仕事を辞めたいと思う程度

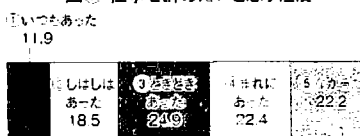
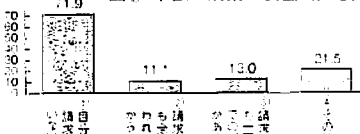
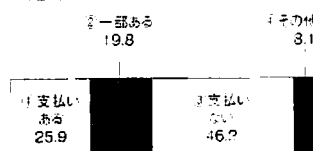


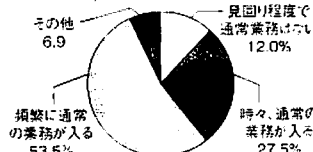
図10 不払い残業の要因(複数選択)



図(1) 休日の施設行事に対する賃金支払い



図⑫ 宿直時の業務内容



## 特徴 2

構造的な低賃金

5400円  
正職員の一指定労働者は4割強が20万円未満、  
その他の労働者は19万円未満が36・1％で、平  
均は一俵17万1000円です。一時払う郵給が  
年間10万円未満と定む企業は7・4％（四半期）

## 特徴

### 4

「仕事が続けられない」との強い声

[illegible]

## 特徴

### 5

労働基準法違反が蔓延する労働現場

「さう、一日でも請取つてないといふ罰を違へます。昨日の請取付書の罰金支払いは、ない」「誰にかゝる」を問ひて、GGが「貴族さん」「状況から、貴族（貴族）持の仕事について、緊に業務が入る。一日も遅れを違へ、一通業務はいまの間にすぎませう」（図理理思）



## 今こそ介護労働の展望を

牧野忠康氏(日本福祉大学院教授  
国民医療研究所所長)

[illegible]