

# 雪つばき

第11号

平成31年2月発行



題字：鈴木益蔵様

社会福祉法人  
松代福祉会

〒942-1527  
新潟県十日町市太平  
664番地4

TEL:025-597-2020

FAX:025-597-2041

E-Mail:hokuhokunosato  
@athena.ocn.ne.jp



## 亥年



よろしくお願いします



特別養護老人ホーム ほくほくの里

## 雑感

理事長 五十嵐茂義

今年は、十二支で言えば、最後の亥<sup>い</sup>の年。亥<sup>い</sup>年は、二〇世紀以降でも一九二三年の関東大震災、一九五九年の伊勢湾台風、一九八三年の日本海中部地震・三宅島噴火、一九九五年の阪神淡路大震災、二〇〇七年の新潟県中越沖地震など、度々、大規模な自然災害が発生しています。常日頃から「備えあれば憂いなし」の心構えが何よりも大切です。

今般の法人制度改革では、理事・理事長に対する牽制機能や財務会計に係るチェック体制の整備等「経営組織のガバナンス」が強化されました。

私たち法人も地域の福祉を総合的に担える法人になりつつある今、経営理念・運営方針を明確にし、全職員で情報を共有する必要があります。作成中の「第二次中長期経営計画」こそ、全職員で共有することが重要です。

同時に、増大する一方の福祉ニーズに対応しながら、他方、人手不足を解消し、職員の処遇改善を目指すことも、今年の経営課題の一つです。

さて、「袖振り合うも多生の縁<sup>えん</sup>」という、いい言葉があります。ふとしたきっかけで作られた人間関係というものは大切にすべきだということの教えですが、大勢の人々が、それぞれの人生を生きている世の中、袖が触れ合ったという、ささやかな関係でも一つの因縁が生まれます。人と人との関わりで成り立っている「私たちの職場」では、そんな、ささやかな関係、出会いを大事にしていくことから大きな信頼が生まれてくるのではないのでしょうか。



中学生のブラスバンド演奏や、  
屋台などでにぎわいました。



8月《納涼会》

打ち上げ花火を観ながら、  
手持ち花火を楽しみました。

7月《観音祭り》

きれいだね～



特別養護老人ホーム  
ほくほくの里

ジュ～



楽しかった～



ほくほく線で越後湯沢に行きました。

10月《秋の旅》



元気で長生きしてください。  
松月会様の踊りです。

9月《敬老会》

プレゼントをどうぞ😊  
施設長の生演奏付きです。



12月《クリスマス会》



たくさんの作品が展示されました。

11月《文化祭》

## 新 人 職 員 紹 介



中町 夏美  
[介護職員]

皆さんが健康で過ごせるように、お手伝いさせていただきます。  
よろしくお願いいたします。



尾身 玲子  
[介護職員]

9月に入職しました。  
皆さまに笑顔になっていただけるよう、頑張っていきたいと思っています。  
よろしくお願いいたします。

おいしょ～



鏡餅をつくりました。



こねこね



12月《餅つき》





## 秋の外出

ほくほく線元気まつりで、踊り子さんたちと一緒にパチリ☆



## 納涼会

ご家族さんと一緒にお昼ご飯を食べ、楽しい時間をすごしました♪



## クリスマス会



今年もサンタクロースがプレゼントを持ってやってきました



## お楽しみ会



職員が仮装し歌や踊りを披露しました。入居者の皆さんもカラオケを楽しみました♪



## 調理レク

手作り甘酒も美味しい！



▲お正月の茶話会

この他にも夏野菜カレーや栗ご飯など、季節に応じた料理をたくさん作りました。皆さんで楽しく食卓を囲み、会話が弾みました。



▲朴の葉ご飯作り



▲干し柿作り



▲カボチャケーキ作り



▲ぼた餅作り

こんなに大きなカボチャで作ったよ





# 大地の芸術祭 いっぱい回りました

まつだい保育園



絵本と木の実の美術館

ポテトマンの踊り



楽しみにしていたナカゴ  
グリーンパーク♪  
たくさんの芸術に大喜び  
の子どもたちでした。

奴奈川キャンパス



民生委員の方々と  
電車遠足

10月



桂公園へ行きました。



収穫した  
ジャガイモで  
カレー作り



8月



自分たちで作った  
カレーライスは  
格別です！



老人会に参加

9月



いつまでも元気でいてください





11月

発表会

5歳児 らいおん組 「金のガチョウ」



2歳児 うさぎ組  
「おおきなかぶ」



3歳児 ぱんだ組 「さんびきのこぶた」



0～1歳児 りす組  
「さくらんぼ体操」



4歳児 きりん組  
「てぶくろ」



ほくほくの里 文化祭

子どもたちの作品も出店しました。

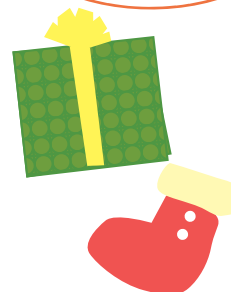


12月

サンタクロースが来たよ



プレゼント  
うれしいな♡



老人会の方々と交流

かるた・こま・せんべい釣りで遊んで、楽しいひとときを過ごしました。

終わりの時間になると、名残惜しく涙の出る子もいました。

1月







## ★ 敬老会

# デイサービスセンター ほのぼの園



まつだい保育園の園児の皆さんが訪問してくれました。  
子どもたちの踊りを見て、とても喜ばれていました。

## ★ 運動会

10月



色水（ビーズ）リレー・玉入れをしました。  
白熱した勝負で、50対50の引き分け！！

11月

## ★ カレンダー作り



今月はクリスマスリースのカレンダーを  
作りました。上手にできました！



## ★ 年忘れお楽しみ会

12月



職員が歌とハンドベルを披露しました。  
猛特訓？のおかげで、いい演奏ができました。



## 募集しています

踊りや楽器演奏などを  
披露してくださる方や  
団体を募集しています！

ほのぼの園  
(☎025-597-2390) まで  
お問い合わせください。

## 新 人 職 員 紹 介

田口 羊子 「介護職員」

趣味・本を読むこと  
松代のことを早く覚え、皆さんのお役に立  
つよう頑張っていきたいと思います。

植木 康行 「介護職員」

趣味・映画鑑賞  
利用者様が喜んで通っ  
ていただけるよう頑張り  
ますので、よろしく願ひ  
いたします。

小坂 明美 「看護職員」

趣味・本を読むこと  
たくさん覚えることがありますが、早く覚  
えて迷惑をかけないように頑張りたいと思  
いますので、よろしくお願いいたします。





# しづみの家

しづみの家ではさまざまな作業や活動に取り組んでいます。  
現在の取り組みの一部を紹介します。

## 雪おろし

雪が降り、しづみの家の屋根の雪おろしを行いました。利用者・職員で力を合わせて作業しました。



## 新年会

日頃お世話になっている地域の皆さんと一緒に新年会を行いました。利用者の皆は、この日のために感謝の気持ちを込めて準備をしてきました。雪が降ってしまいましたが、皆さんと楽しい時間を過ごせて温かい気持ちになりました。



笑顔でパチリ☆

## こんにやく作り

十一月から三月までの冬期間限定で、こんにやくを作り販売しています。

《販売先》

松代地域…Aコープ松代店 様

十日町地域…ベジぱーく 様

丸喜屋 様(諏訪店・八幡田店)



1袋 300g  
税込 270円 です。  
うんめえ こんにやく  
ぜひ食べてくださ〜い!



## 配食サービス

社会福祉協議会からの委託を受け、松代地域の配食サービス(週一回)を行っています。配食を待っていてくださる方々のために、笑顔で心を込めて配達しています。



## 余暇活動

皆で外食。



いつもお世話になっている地域の方々をお招きして収穫祭を行いました。



ミニスポーツ大会。



## しづみの家の新製品を紹介します!!



【箸入れ】税込 540円

和柄の箸入れと箸がセットになっています。  
扇子や櫛を入れても良いです!  
羽田空港でお土産としてお米と一緒に販売されています。



【しり枕】税込 540円

正座をするときにお尻の下に敷きます。  
お客様のご要望から製品化しました!



ひろげると...



こうやって  
使います



## アルミ缶回収

ご協力ありがとうございました。

冬期間はお休みしています。  
春からの再開を予定しております。



# デイサービスセンター つるかめ園



大運動会

パン食い競争



地域との  
交流会の  
ひとこま



アコーディオン演奏  
ボランティア



紅葉見学

清水から黒姫山を臨む



敬老会  
♪カラオケ  
ボランティア



## 【ボランティア・慰問】

(順不同)

＊小泉 千比美 様

＊ひだまり 様

＊松月会 様

＊ほたるの会 様

＊松代民生児童委員協議会 様

＊しづみの家 ボランティアの皆様  
その他大勢の方々からご協力を  
いただいております。

ご訪問ありがとうございました。  
(平成三〇年八月)

平成三一年一月

## 社会福祉法人 松代福祉会

＊特別養護老人ホーム ほくほくの里  
＊地域密着ユニット  
特別養護老人ホーム ほくほくの里  
＊ほくほくの里 ホームヘルパー  
TEL:025-597-2020 FAX:025-597-2041

＊デイサービスセンター ほのぼの園  
＊ほのぼの園 居宅介護支援事業所  
TEL:025-597-2390 FAX:025-595-6017

＊デイサービスセンター つるかめ園  
TEL:025-597-3028 FAX 兼用

＊しづみの家  
TEL:025-597-3516 FAX:025-597-3878

＊グループホーム 松ぼっくり  
TEL:025-597-3516 FAX:025-597-3878

＊認定こども園 まつだい保育園  
TEL:025-597-2178 FAX:025-597-2612

＊高齢者生活支援ハウス ゆうゆう荘  
TEL:025-597-2551 FAX 兼用

平成31年1月11日  
まつだい保育園ホールにて  
講師：スマイルアップ整体院  
中山先生



【法人全体研修】  
＊法人全体研修の一部(メンタルヘルスケア研修会)を紹介します。

＊お問い合わせ等の他はありませんでした。  
(平成三〇年八月)

平成三一年一月

## 【苦情等受付状況と対応】

## ◆編集後記◆

例年よりやや少なめな降雪量で、昨夏に心配していたような大雪とはなっていないのでホッとしています。

十日町圏域でインフルエンザが流行しています。が、特養施設でも昨秋に続き風邪症状の罹患者が多発し面会制限を行っていただいております。ご利用者様やご家族様にご迷惑をおかけしています。感染防止に更に注意して各サービスの提供に支障が出ないよう努めているところです。

春が待遠しい今日の頃です。