



@mito_city

川瀬巴水の作品をネット・書籍、他から収集し、まとめてみました。

川瀬巴水：茨城県内の作品 index

| 川瀬巴水：茨城県内の作品（川瀬巴水 全木版画集 収録抜粋） | | | | | | |
|---|---------|-----|--------|-------------|--------------|------|
| Kawase Hasu：The Complete Woodblock Prints, Hotei Publishing, 2003 | | | | | | |
| No. | 水戸展 No. | 頁 | レゾネNo. | 作 品 名 | 製作年 | |
| 1 | － | 379 | 189 | 雨の牛堀 | 昭和 4 年 11 月 | 1929 |
| 2 | － | 383 | 195 | 潮来の夕 | 昭和 5 年 5 月 | 1930 |
| 3 | － | 383 | 195a | 潮来の夕 | 昭和 5 年 5 月 | 1930 |
| 4 | 43 | 393 | 210 | 牛堀 | 昭和 5 年 5 月 | 1930 |
| 5 | － | 394 | 212 | 牛堀の夕暮 | 昭和 5 年 | 1930 |
| 6 | 45 | 417 | 253 | 土浦の朝 | 昭和 6 年 9 月 | 1931 |
| 7 | － | 432 | 282 | 潮来の夕暮 | 昭和 7 年 6 月 | 1932 |
| 8 | 36 | 492 | 397 | 浮島柳縄 | 昭和 11 年 12 月 | 1936 |
| 9 | 44 | 492 | 398 | 浮島戸崎 | 昭和 11 年 12 月 | 1936 |
| 10 | 42 | 493 | 399 | 麻生の夕 | 昭和 11 年 12 月 | 1936 |
| 11 | 37 | 493 | 400 | 潮来の月 | 昭和 11 年 12 月 | 1936 |
| 12 | 38 | 526 | 468 | 潮来の初秋 | 昭和 17 年 | 1942 |
| 13 | 15 | 530 | 473 | 水戸薬王院 | 昭和 20 年 | 1945 |
| 14 | 23 | 531 | 474 | 河原子エボシ岩 | 昭和 20 年 | 1945 |
| 15 | 31 | 531 | 475 | 平潟東町 | 昭和 20 年 | 1945 |
| 16 | 40 | 533 | 477 | 潮来の夏 | 昭和 20 年 | 1945 |
| 17 | 20 | 534 | 481 | 水戸轟町 | 昭和 21 年 | 1946 |
| 18 | 33 | 537 | 486 | 水木の曇り日(茨城県) | 昭和 21 年 | 1946 |
| 19 | － | 537 | 486a | 水木の曇り日(茨城県) | 昭和 21 年 | 1946 |
| 20 | 19 | 539 | 489 | 水戸湊沼 広浦 | 昭和 21 年 | 1946 |
| 21 | 18 | 543 | 496 | 水戸 湊沼の雪 | 昭和 22 年 | 1947 |
| 22 | 29 | 547 | 504 | 河原子の夜雨 | 昭和 22 年 | 1947 |
| 23 | 41 | 551 | 512 | 桃浦(茨城県) | 昭和 23 年 | 1948 |
| 24 | 25 | 561 | 530 | 磯浜(茨城県) | 昭和 24 年 | 1949 |
| 25 | 17 | 562 | 533 | 水戸 大野 | 昭和 24 年 | 1949 |
| 26 | 1 | 583 | 575 | 五浦の月(茨城県) | 昭和 27 年 | 1952 |
| 27 | 33 | 592 | 596 | 金郷村(茨城県) | 昭和 29 年 | 1954 |
| 28 | 35 | 594 | 599 | 袋田の瀧(茨城県) | 昭和 29 年 | 1954 |

※これ以外にも原画、未発見の作品が多々あります。

[@mito_city](https://www.mito-city.jp/)

[茨城県内の作品 HTML 版](#)

川瀬巴水の常陸風景



#189 雨の牛堀



#195, #195a 潮来の夕



#210 牛堀



#212 牛堀の夕暮



#253 土浦の朝



#282 潮来の夕暮

※Kawase Hasu : The Complete Woodblock Prints, Hotei Publishing, 2003 の掲載順

※注：構成上、画像は正確な縮尺には成っていません。(画像の長辺を統一しました。)

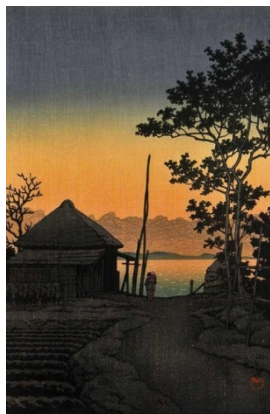
川瀬巴水の常陸風景



#397 浮島柳縄



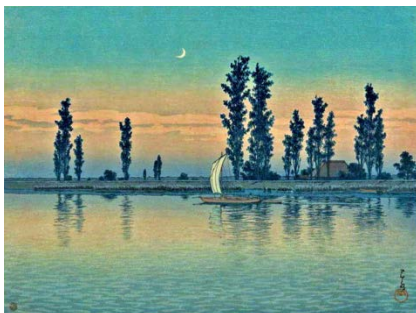
#398 浮島戸崎



#399 麻生の夕



#400 潮来の月



#468 潮来の初秋



#473 水戸薬王院

※Kawase Hasu : The Complete Woodblock Prints, Hotei Publishing, 2003 の掲載順

※注：構成上、画像は正確な縮尺には成っていません。(画像の長辺を統一しました。)

川瀬巴水の常陸風景



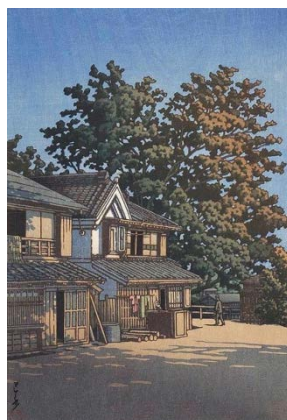
#474 河原子エボシ岩



#475 平潟東町



#477 潮来の夏



#481 水戸轟町



#486, #486a 水木の曇り日



#489 水戸酒沼 広浦

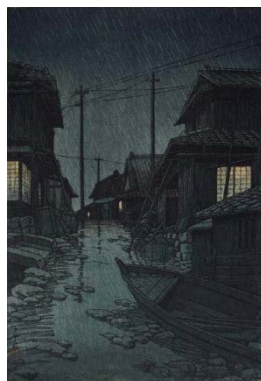
※Kawase Hasu : The Complete Woodblock Prints, Hotei Publishing, 2003 の掲載順

※注：構成上、画像は正確な縮尺には成っていません。(画像の長辺を統一しました。)

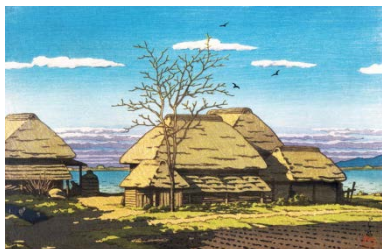
川瀬巴水の常陸風景



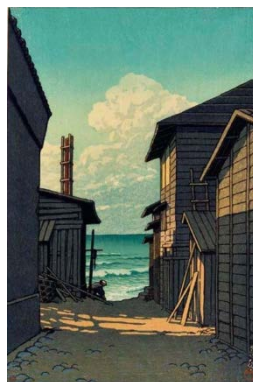
#496 水戸 酒沼の雪



#504 河原子の夜雨



#512 桃浦



#530 磯浜



#533 水戸 大野



#575 五浦の月

※Kawase Hasu : The Complete Woodblock Prints, Hotei Publishing, 2003 の掲載順

※注：構成上、画像は正確な縮尺には成っていません。(画像の長辺を統一しました。)

川瀬巴水の常陸風景



#596 金郷村



#599 袋田の瀧

こちらのQRコードからPDFファイルをダウンロードできます。



※Kawase Hasu : The Complete Woodblock Prints, Hotei Publishing, 2003 の掲載順

※注：構成上、画像は正確な縮尺には成っていません。(画像の長辺を統一しました。)

2017 01 22 追記

川瀬巴水：茨城県内の作品（川瀬巴水 全木版画集 収録抜粋 小判サイズのみ）

Kawase Hasu : The Complete Woodblock Prints. Hotei Publishing. 2003 & 2008 DVD

| No. | 水戸展 No. | ページ | レゾネ No. | mito_city No. | | 製作年 |
|--|---------|------|---------|---------------|---|-----------|
| Ibaraki Landscape Series | | | | | | |
| 1 | | P142 | Hp-35 | | 牛久沼 Usiku numa, (Usiku marsh) ※3 | CA 1930's |
| 2 | | P142 | Hp-42 | | 潮来 Itako, (Boatin reeds on a moonlight) ※2 | CA 2000's |
| 3 | | | Hp-42a | | 潮来 Itako, (Boatin reeds on a moonlight) ※2 | CA 1930's |
| 4 | | P146 | Hp-71 | | 牛堀 Usibori, (Snowscape) ※2 | CA 1930's |
| 5 | | DVD | Hp-098 | | いたこ Itako, (Evening at Itako) ※1 | CA 1930's |
| 6 | | DVD | Hp-099 | | 潮来の月 Itako no tuki, (Moon over Itako) ※3 | CA 1930's |
| 7 | | | Hp-099a | | 潮来の月 Itako no tuki, (Moon over Itako) ※2 | CA 1930's |
| 8 | | P142 | Hp-38 | | 表題なし Untitled, (man fishing on moonlight), 審議品 ※2 | CA 1930's |
| Simadu Series ※1 | | | | | | |
| 9 | 6 | | | Sp-01 | 水戸八卦堂 Mito hakkedo, (ba-gua building, mito) | CA 1950's |
| 10 | | | | Sp-02 | 酒沼広浦秋月 Hinuma Hiroura no syugetu, (Autumu Moon in Hiroura Hi marsh) | CA 1950's |
| 11 | 7 | | | Sp-02a | 酒沼広浦秋月 (試摺り: Test Print) | CA 1950's |
| 12 | 5 | | | Sp-03 | 水戸好文亭/雪 Mito Koubunntei no yuki, (Snow at Koubuntei, mito) | CA 1950's |
| 13 | 2 | | | Sp-03a | 水戸好文亭/雪 (試摺り: Test Print) | CA 1950's |
| 14 | 3 | | | Sp-03b | 水戸好文亭/雪 (試摺り: Test Print) | CA 1950's |
| 15 | 4 | | | Sp-03c | 水戸好文亭/雪 (試摺り: Test Print) | CA 1950's |
| Zion Series ※1 | | | | | | |
| 16 | 10 | | | Zp-01 | 茨城キリスト教学園 (Ibaraki Christian Academ), 春 | CA 1950's |
| 17 | 11 | | | Zp-02 | 茨城キリスト教学園 (Ibaraki Christian Academ), 夏 | CA 1950's |
| 18 | 12 | P145 | Hp-65 | Zp-03 | 茨城キリスト教学園 (Ibaraki Christian Academ), 秋 | CA 1950's |
| 19 | 13 | | | Zp-04 | 茨城キリスト教学園 (Ibaraki Christian Academ), 冬 | CA 1950's |
| 20 | | | | Zp-05 | 茨城キリスト教大学 (Ibaraki Christian University), 短期大学新校舎(夕景) | CA 1950's |
| 21 | | | | Zp-06 | 茨城キリスト教学園 (Ibaraki Christian Academ), 冬景色(仮題) | CA 1950's |
| 22 | | | | Zp-07 | 日本大聖シオン学園 (Japan Ōmika Zion Academy), 高校1号館 | CA 1950's |
| Other artists / 武藤 嘉亨 : Muto Katei | | | | | | |
| 23 | | | | Zp-08 | 茨城キリスト教学園 (Ibaraki Christian Academ), 高校2号館 | CA 1950's |
| Other artists / 伊藤 孝之 : Ito Takashi | | | | | | |
| 24 | | | | Zp-09 | 茨城キリスト教学園 (Ibaraki Christian Academ), 海に見える校舎(仮題) | CA 1950's |
| Postcard-sized prints : <ul style="list-style-type: none"> ※1 Type1 : 90×135mm (H x W: image ±5mm), 135× 90mm (H x W: image ±5mm) ※2 Type2 : 145× 93mm (H x W: image ±3mm) ※3 Type3 : 177×115mm (H x W: image ±3mm) | | | | | | |

Ibaraki landscape Series

常陸風景

Hitachi Fūkei / Ibaraki landscape

Woodblock print, ink and color on paper, Date: 1930's, Large Postcard size (Koban).

川瀬 巴水 : Kawase Hasui



Hp-35: 牛久沼



Hp-42: 潮来



Hp-42a: 潮来



Hp-71: 牛堀



Hp-098: いたこ



Hp-099: 潮来の月



Hp-099a: 潮来の月



Hp-38: 表題なし
※審議品

※表題がありませんので
場所の特定は出来ませんが
背景からして茨城関連と
判断しました。

Documentation: Kawase Hasui: The Complete Woodblock Prints, Hotei Publishing 2003 & 2008 DVD

※レゾネ番号は上記に準拠しました。手変りなどには "a" を付記

@mito_city

※注：構成上、画像は正確な縮尺には成っていません。

Simadu Series

茨城八景

Ibaraki Hakkei / Eight Views of Ibaraki

Woodblock print, ink and color on paper, Date: 1950's, Postcard size, unfinished series.

----- 川瀬 巴水 : Kawase Hasui -----



Sp-01: 水戸八卦堂



Sp-02: 水戸広瀬秋月



Sp-03: 水戸好文亭/雪

----- 試摺り : Test Print -----



Sp-02a: 水戸広瀬秋月



Sp-03a: 水戸好文亭/雪



Sp-03b: 水戸好文亭/雪



Sp-03c: 水戸好文亭/雪

※ 水戸志満津百貨店 特注品 / Mito Shimadu Department store special order item

@mito_city

※注：構成上、画像は正確な縮尺には成っていません。

茨城八景の製作過程

川瀬巴水木版画集 昭和 54 年(1979) 毎日新聞社 より

日記抜粋:

昭和 29 年 10 月 16 日水戸志満津百貨店のポスター好文亭をかく

昭和 29 年 10 月 18 日茨城八景(八卦堂)絵はがき出来

昭和 29 年 10 月 19 日右出来、八卦堂に着手

昭和 30 年 07 月 12 日水戸志満津百貨店の絵はがき水戸広瀬の月を書く、

昭和 30 年 11 月 02 日水戸の絵はがきせんがき

昭和 30 年 11 月 09 日志満津百貨店ポスター着手

昭和 30 年 11 月 16 日志満津百貨店はがき色ざし

昭和 30 年 11 月 29 日志満津の好文亭の意見を述べに行き、帰宅後、キリスト教学園の色ざし

昭和 32 年 06 月 19 日絵はがき水戸ひぬまをはじめる、

Zion Series

茨城キリスト教学園

Ibaraki Kirisutokyō_gakuen / Christian school in Ibaraki

Woodblock print, ink and color on paper, Date: 1950's, Postcard size

----- 川瀬 巴水 : Kawase Hasui -----



Zp-01: 春



Zp-02: 夏



Zp-03: 秋
Hotei: Hp-65



Zp-04: 冬



Zp-05: 短期大学新校舎 (夕景)



Zp-06: 冬景色 (仮題)



Zp-07: 高校1号館

----- 武藤 嘉亭 : Muto Katei -----



Zp-08: 高校2号館

----- 伊藤 孝之 : Ito Takashi -----



Zp-09: 海に見える校舎 (仮題)

@mito_city

※注：構成上、画像は正確な縮尺には成っていません。

茨城キリスト教学園の製作過程

川瀬巴水木版画集 昭和 54 年(1979) 毎日新聞社 より

日記抜粋:

昭和 24 年 10 月 27 日水戸行き (シオン学園写生)

昭和 25 年 11 月 29 日～12 月 06 日(線書き～摺り合わせ)茨城キリスト教学園絵葉書製作の記述

昭和 26 年 12 月 13 日～12 月 18 日(線書き～摺り合わせ)茨城キリスト教学園絵葉書製作の記述

昭和 27 年 11 月 15 日～12 月 02 日(写生～摺り合わせ)茨城キリスト教学園、シオン学園

昭和 29 年 01 月 30 日～02 月 11 日(線書き～摺り合わせ)茨城キリスト教学園絵葉書製作の記述

昭和 29 年 10 月 31 日～10 月 18 日(原画～色ざし)茨城キリスト教学園絵葉書製作の記述

昭和 30 年 11 月 24 日～11 月 29 日(原画～色ざし)茨城キリスト教学園絵葉書製作の記述