

「矢部川中流域の自然観察と体験」(筑後市)体験レポート

テーマ:キャンパス・レポート 2010

8月21日(土)22日(日)、矢部川中流域の自然や環境を観察したり、生命や人の暮らしを見つめ直す

きかけ作りとすることが主題です🎵

主な内容は、

昆虫や植物などの観察(夜はセミの羽化が見られました)

河原の石に絵を描くペインティング

開校式でみんなの自己紹介をして、最初のプログラムが始まります🎉



最初は骨髄バンク協会から血液と献血の話です💡

血液って、栄養を送ったり、ばい菌をやっつけたりする大事な役目をしてるんですね。

この大事な役目をしてる血が、事故や病気で少なくなったときに、

みんなから血をもらう献血は、とっても大切💕



次は、中ノ島公園でお弁当を食べます↑

自然の中で食べるお弁当は特においしいですね o(^-^)o



さて、いよいよ待ちに待った自然観察です。

どんな昆虫が見つかるかな🐞🐛



早速、トンボをゲット📍



スケッチ。スケッチ

虫の名前や特徴を、資料で見ながら調べます📖🐞



んー、ホントに上手です🎵(￣▽￣;)



その後は、矢部川で遊びました👌

矢部川で遊んでる人、たくさんいて、賑わっていい雰囲気です👧

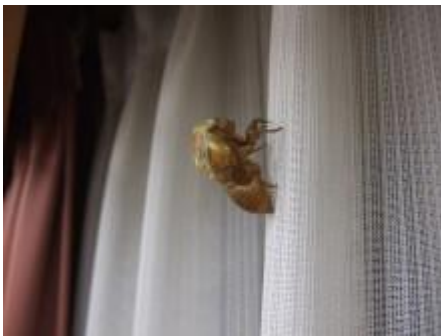


さて、夕飯はみんなでカレーを作ります ✨

タマネギが目にしみて、みんな泣きながら笑ってます



さっき川で使ったゴーグルも活躍ですね(≥▽≤)



夜も自然観察に出かけました

なんと、セミの幼虫を発見💖💖



みんなで羽化を見守りました

もう、みんなセミに夢中です🐛🐛



朝には、無事に羽化して、飛び回ってました(=^▽^=)

2日目・・・

朝も早起きして、観察に出かけます



昨日の夜に仕掛けた罠になにか入ってるかな？



途中で蛇の抜け皮を発見 ↑



昨日、河原で拾った石に絵を描いていきます。



これは、海の様子ですね

他にも「ずっと友達だよ」なんてメッセージを友達に贈る石もありました (



お昼ご飯はそうめん流しです🎵

そうめん以外にも、ブドウやキュウリ、オクラなどを流しました

食べることで、取ることに集中して、みんな器にそうめんがいっぱいです(*^▽^*)



さて、最後は水と緑と命のつどいです💖

白血病がどんな病気か、病気の人を助けるためには何ができるのか

実際、白血病を経験した人、骨髄を提供した人の話を聞きました👤



2日間のプログラムで、昆虫や植物の大切さ、人のために何ができるのか等を体験を通じて学習することができました(^-^*)/