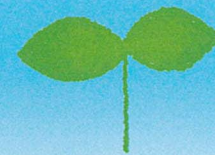


このぬかるみに種を蒔き、苗を植え、育てよう！



目指すこと

街おこし
人を集めること

そのために、

a) 雇用の確保と創生

b) 創造力を伸ばす教育

を強力に推し進める。

ただし、

これらは、確固たる生活
基盤の上に成立する。

そして、

市民生活の幸福度を高める。

街おこしのため、4つの都市機能の 生命線（ライフライン）を死守する。

① 生命線 水

東広島市には主たる水源が無く、太田川の水を管路ではるばる運んでいる。管路に事故があると、最低3日間は広域断水となるので、これに対する緊急避難策を採る。

② 生命線 食糧

東広島市は、食糧を他市町に出荷できるほどの穀倉地帯である。しかしそれは、高齢者の奮闘によるもので、5年後には彼らは引退する。そこで、後継者（個人・企業）を育てあげる。

③ 生命線 電力

広域停電時には、ほとんどの生命線が停止する。これを回避するために、10年後を見据えて、水素エネルギーの導入を開始する。水素発電等の分散型電力供給システムを採用する。

④ 生命線 ゴミ・し尿処理等

現在のゴミ・し尿処理等の施設は、7年後には動作不能に陥る。新施設を電力的に自立させて、広域停電時にも稼働可能とする。あわせて、廃棄物ゼロとする。

