



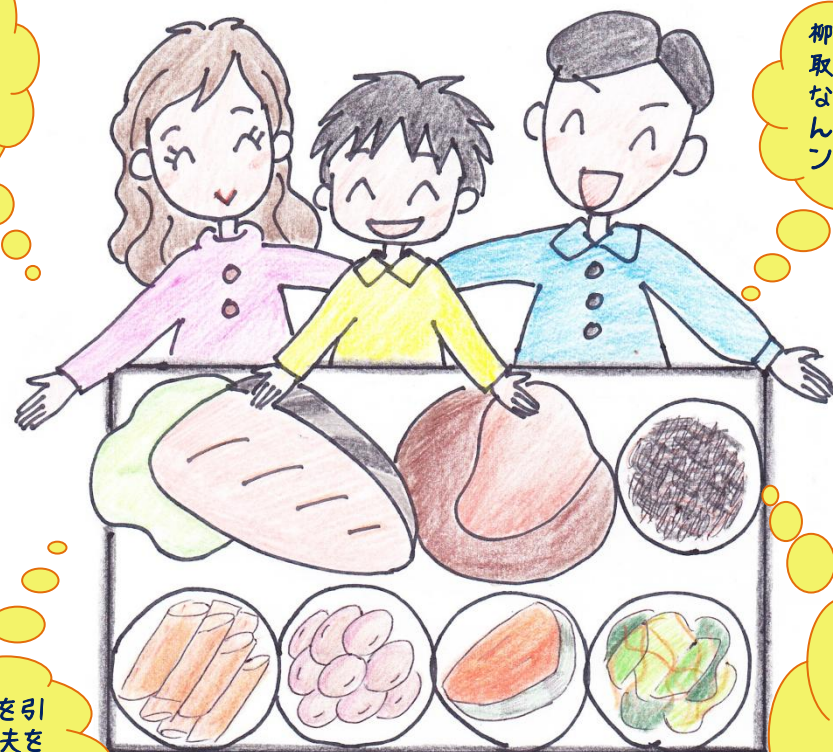
おそうざいとレストラン

シフレット

素材にこだわった 体にやさしい

手作りのお弁当 試してみませんか!!

肉・魚・野菜
豆類・海藻な
ど栄養バラン
スに優れてい
ます。



柳生・月ヶ瀬から
取り寄せた新鮮
な野菜をふんだ
んに使用、ビタミ
ンたっぷりです。

旬の野菜の味を引
き出し、毎日工夫を
凝らした副菜が楽
しめます。

おそうざいとレストラン シフレット

tel/fax0742-45-9110

ホームページ <http://www.geocities.jp/rpdcf239/>

Open 10:00 ~ Close 19:00 レストラン ランチ 11:30~14:30 (14:00 ラストオーダー)

定休日 日・祝 学園大和町5-8-1 喫茶もできます

小さなお子様
から健康に気
を配っている
ご年配の方ま
で幅広いお客
様に大変喜ば
れています。

他にも、おそうざい・ポタージュ・デザートのお取り出しはもちろん、¥1000以上
(配達エリア内) で宅配もできます。配達エリアはお問い合わせください。

配達日は1日2回(昼 10:00~12:30)(夕方 14:00~15:30) 巡回便が回ります。

週3回以上で、ご契約も承っております。詳細は、お問い合わせください。

シフレットお弁当メニュー

(※すべて税込みとなります)

※ごはんは、柳生産のお米に黒米をブレンドしています。ご希望があれば白米にも変更できます。

ゆたか
豊 (850 円)



おかずのみ (690 円)



主菜2品 副菜5品 漬物
色よく組み合わせた副菜で、栄養バラン
ス抜群です。

かおり
香 (650 円)



おかずのみ (500 円)



主菜1品 副菜4品 漬物
やさしい味わいでヘルシー。
女性に人気です。

ことぶき
ミニ寿



(485 円)



主菜1品 副菜3品
ミニサイズでお年寄り、お
子様向けに詰め合わせられ
ます。

ゆたか

豊 デラックス (1000 円) 主菜3品 副菜5品



豊では少しもの足りないという方におすすめです。

はな
華 (1150 円)



おかずのみ (940 円)



主菜3品 副菜6品 漬物
彩り美しく、ボリュームたっぷりで食べごたえ
充分です。おもてなしに最適。

まい
舞 (1580 円)



おかずのみ (1390 円)



主菜4品 副菜8品 フルーツ1品
お祝い事に、おもてなしに最適。
華やかで高級感あふれています。