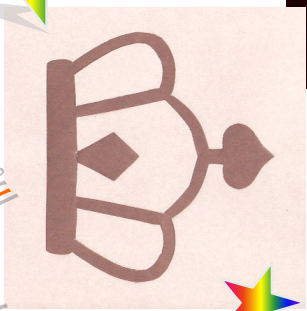
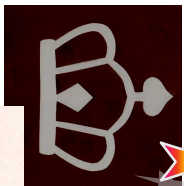
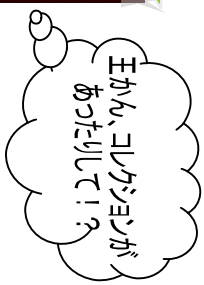
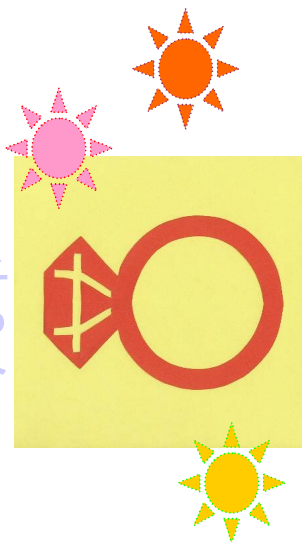


ほうせき、とか？



「王かんはなんじゃあ〜ん？
やっぱコレクションがあつたりして！」

きら・きら☆ きら・きら☆



たとえば、ゆびわ！！

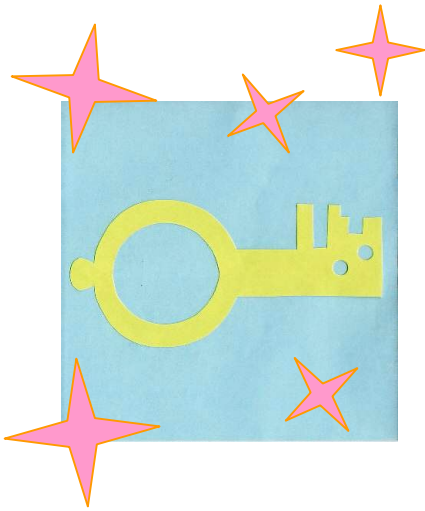
王さまのたいせつなものは、

なんだとおもう（〜）？

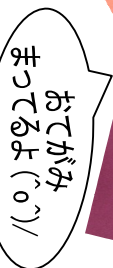
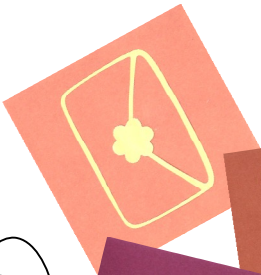
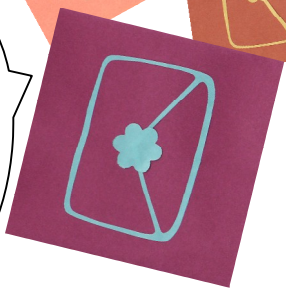


うん むぎかし...（んん）

だからはこの かぎ かしら!?



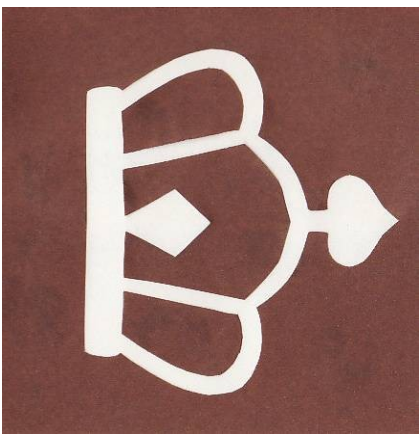
はいせつなものは、
みんなからの、おてがみだよ!!



おわり。

≡ 二 切り紙絵本 <2>

王さまの
たいせつなものは、



桜まあち / 作