

2012年度

新人大会

男子Doubles

A ブロック

No.	氏名・学年	学校名
1	安沢 齋 亮 ①	( 川口北 )
2	加宇 藤部 雄航 ①	( 南 稜 )
3	木石 村本 舜駆 ①	( 岩 槻 )
4	古山 賀元 一大 ①	( 栄 東 )
5	水高 村 匠久 ②	( 埼玉栄 )
6	菊地 伸弘 吾啓 ②	( 上尾南 )
7	渡橋 辺詰 宏悠 ②	( 浦和東 )
8	和一 田色 大豪 ②	( 伊 奈 )
9	Bye	( )
10	工中 藤村 雄栄 大作 ②	( 浦 実 )
11	手中 塚村 悠賢 ②	( 英 光 )
12	Bye	( )
13	江早 口坂 力辰 也也 ①	( 武蔵野 )
14	大深 島田 淳将 史弘 ②	( 開 智 )
15	飛内 田海 莉竜 玖也 ①	( 青 陵 )
16	佐々木 一裕 希希 ①	( 川口工 )
17	鈴木 嘉 哲郎 ①	( 一 貫 )
18	山本 亮泰 介知 ①	( 蕨 )
19	齊木 拓友 ①	( 浦 学 )
20	村大 尾橋 直哉 ②	( 浦和北 )

B ブロック

氏名・学年	学校名	No.
瀧守 澤和 弘貴 ①	( 川口北 )	21
小田 智也 ①	( いずみ )	22
井原 健央 ①	( 一 貫 )	23
後藤 藤巧 ①	( 大 宮 )	24
大山 拓朗 ②	( 上尾南 )	25
加村 光太郎 ②	( 県川口 )	26
小寺 優太郎 ②	( 埼玉栄 )	27
栗林 透也 ②	( 浦和北 )	28
Bye	( )	29
中島 玖仁雄 ②	( 浦和西 )	30
会田 智之 ②	( 浦 学 )	31
Bye	( )	32
小峰 翔裕 大稀 ①	( 南 稜 )	33
熊田 真悟 ②	( 伊 奈 )	34
斎藤 光幸 ②	( 英 光 )	35
谷崎 健耶 ①	( 北 陵 )	36
坂梨 純希 ①	( 浦和東 )	37
大塚 康輔 ①	( 小松原 )	38
高橋 和也 ①	( 大宮西 )	39
野尻 京之介 ①	( 栄 東 )	40

2012年度  
C ブロック

新人大会

男子Doubles

No.	氏名・学年	学校名
41	小倉 希 予 志 ②	( 川 口 北 )
42	野口 直 樹 ①	( 英 光 )
43	藤 大 貴 ②	( 上 尾 南 )
44	小 裕 己 ①	( 浦 学 )
45	ト ル オ ソ 空 ②	( 県 川 口 )
46	芝 田 聖 矢 人 ①	( 小 松 原 )
47	山 島 玲 希 ②	( 鷹 の 台 )
48	井 原 晃 司 ②	( 鳩 ヶ 谷 )
49	Bye	( )
50	永 岑 和 樹 ②	( 埼 玉 栄 )
51	福 富 将 也 ②	( 大 宮 北 )
52	Bye	( )
53	田 中 正 彦 ②	( 浦 実 )
54	喜 内 健 太 ②	( 大 宮 南 )
55	川 崎 信 太 郎 ②	( 南 稜 )
56	高 橋 辰 也 ②	( 与 野 )
57	鈴 木 勇 佑 ①	( 大 宮 東 )
58	萩 原 惇 平 ②	( 大 宮 西 )
59	後 藤 卓 登 ①	( 伊 奈 )
60	岸 田 蓮 樹 ①	( 浦 和 西 )

D ブロック

氏名・学年	学校名	No.
大原 森 由 貴 ②	( 英 光 )	61
中津 口 和 樹 ①	( 市 浦 和 )	62
野 本 樹 ①	( 大 宮 北 )	63
新 津 尚 弘 ①	( 大 宮 南 )	64
見 林 吉 成 ②	( 県 浦 和 )	65
山 崎 豪 己 ②	( 岩 槻 )	66
松 田 悠 耶 ②	( 大 宮 東 )	67
宮 城 匡 賢 ②	( 浦 学 )	68
田 村 拓 巳 ②	( )	69
濱 吉 口 陸 央 ①	( ル ー テ ル )	70
鈴 塚 木 駿 介 ②	( 栄 東 )	71
Bye	( )	72
渡 武 辺 郁 海 ②	( 与 野 )	73
武 藤 大 志 ②	( 武 南 )	74
羽 角 祐 樹 ②	( 蕨 )	75
小 澤 寛 樹 ①	( 浦 和 東 )	76
関 洋 祐 ②	( 南 稜 )	77
福 田 大 翔 丸 ①	( 大 宮 工 )	78
Bye	( )	79
青 木 賢 多 ②	( 鷹 の 台 )	80

2012年度  
E ブロック

新人大会

男子Doubles

F ブロック

No.	氏名・学年	学校名
81	馬今路 彬 貴 ②	( 浦 学 )
82	堺山 田 篤 航 輝 ①	( 川 口 東 )
83	村橋 本 優 利 介 明 ①	( 大 宮 南 )
84	市川 水 竣 智 一 也 ②	( 大 宮 )
85	石川 木 亮 恒 太 輝 ①	( 伊 奈 )
86	石坂 花 枝 祐 弥 仁 ①	( 県 陽 )
87	佐藤 上 守 航 康 貴 ①	( ルーテル )
88	森元 梶 田 彩 斗 記 ②	( 市 浦 和 )
89	Bye	( )
90	仲井 本 昌 友 弥 弘 ①	( 小 松 原 )
91	矢作 関 正 幹 志 ②	( 南 稜 )
92	Bye	( )
93	笠倉 原 口 啓 大 輝 介 ①	( 栄 東 )
94	高山 橋 口 翔 功 土 ②	( 浦 和 工 )
95	吉田 北 島 遊 友 大 ②	( 川 口 北 )
96	紀健 熊 太 郎 修 ②	( 鳩ヶ谷 )
97	宮内 浦 悠 大 希 樹 ②	( 与 野 )
98	近藤 藤 裕 嗣 紀 ①	( 国 際 )
99	Bye	( )
100	大房 竹 内 一 輝 ②	( 浦 和 東 )

氏名・学年	学校名	No.
高橋 朋 也 ②	( 浦 和 東 )	101
園部 和 哉 ①	( 光 陵 )	102
柏原 脩 人 ①	( 与 野 )	103
鴻江 裕 太 郎 ②	( 与 野 )	103
島田 誠 之 介 ①	( 青 陵 )	104
遠藤 一 輝 ①	( 伊 奈 )	105
大澤 龍 之 介 ①	( 伊 奈 )	105
氏家 田 僚 和 汰 樹 ①	( 大 宮 西 )	106
岩崎 祥 弘 夫 ②	( 川 口 工 )	107
笠小 島 オ ナ ル ド ②	( 大 宮 工 )	108
Bye	( )	109
岡田 翔 汰 一 ②	( 岩 槻 )	110
阿高 形 駿 夢 ②	( い ず み )	111
Bye	( )	112
金江 子 英 憲 ②	( 国 際 )	113
只野 井 雅 也 人 ①	( 県 浦 和 )	114
立花 根 将 一 郎 ②	( 鳩ヶ谷 )	115
宮崎 清 和 希 哉 ②	( 浦 和 西 )	116
石井 敦 弥 ①	( 川 口 北 )	117
出渡 井 直 哉 平 ①	( 武 蔵 野 )	118
Bye	( )	119
山田 拓 磨 良 ②	( 川 口 東 )	120

2012年度  
Gブロック

新人大会

男子Doubles

Hブロック

No.	氏名・学年	学校名
121	成田 亮太 ②	(埼玉栄)
122	後藤 藤上 雄弘 ①	(青陵)
123	細川 諒 ②	(ルーテル)
124	下田 祥吾 ①	(いずみ)
125	森小 正樹 ②	(川口北)
126	若山 拓弥 ②	(鷹の台)
127	藤池 澤田 康也 ①	(浦和西)
128	神小 子室 南友 ②	(与野)
129	Bye	( )
130	白井 領輝 ②	(一貫)
131	坂土 本沢 佑之也 ①	(光陵)
132	Bye	( )
133	中島 佑司 ②	(浦和東)
134	齊藤 有智 ①	(伊奈)
135	伊藤 一聖 ①	(浦和北)
136	登金 坂子 智哉 ②	(大宮工)
137	小久保 和輝 ①	(武南)
138	野澤 淳太 ①	(国際)
139	内村 哲也 ②	(栄北)
140	後藤 藤原 優祐 ①	(岩槻)

氏名・学年	学校名	No.
津山 森 竜雅 ①	(浦学)	141
横山 慎 ①	(浦和北)	142
三井 翔太 ①	(県川口)	143
万平 統弥 ①	(青陵)	144
石田 匠弥 ①	(岩槻)	145
中高 野陽 ②	(大宮東)	146
高村 裕也 ②	(大宮北)	147
矢部 智啓 ②	(いずみ)	148
Bye	( )	149
小石 林 祐大 ②	(武蔵野)	150
内山 貴祐太 ②	(県浦和)	151
Bye	( )	152
野口 雅俊 ②	(埼玉栄)	153
前田 恭一 ②	(開智)	154
牟礼 勝達 ②	(与野)	155
篠原 光幸 ②	(浦和工)	156
山崎 理央 ②	(浦和西)	157
鈴木 仁士 ①	(小松原)	158
Bye	( )	159
種村 翔太 ②	(川口東)	160

2012年度

新人大会

男子Doubles

Iブロック

No.	氏名・学年	学校名
161	藤井 征彰 ①	(英光)
162	杉山 達彦 ①	(鷹の台)
163	岩川 望 ①	(県陽)
164	芦川 雄輝 ②	(武南)
165	遠藤 拓馬 ②	(大宮東)
166	山崎 純平 ②	(鳩ヶ谷)
167	小野 瀬貴之 ①	(川口東)
168	岡田 裕樹 ①	(小松原)
169	Bye	( )
170	神島 海 ②	(大宮)
171	横井 秀行 ②	(蕨)
172	Bye	( )
173	早下 雅弘 ①	(県浦和)
174	関根 拓哉 ②	(いずみ)
175	北村 悠太 ②	(浦学)
176	佐藤 にき太 ②	(浦和東)
177	前島 健太 ②	(上尾南)
178	島晃 二 ①	(開智)
179	Bye	( )
180	大村 拓矢 ②	(国際)

Jブロック

氏名・学年	学校名	No.
伊神 勇志 ②	(一貫)	181
岡田 亮仁 ①	(大宮工)	182
遠藤 優有 ②	(埼玉栄)	183
川口 永輝 ①	(岩槻)	184
山吉 真司 ②	(鷹の台)	185
原石 奏人 ②	(市浦和)	186
松本 直太 ②	(武南)	187
石川 和樹 ①	(栄北)	188
Bye	( )	189
馬場 巳昌 ①	(浦和工)	190
喜瀬 拓哉 ②	(伊奈)	191
Bye	( )	192
吉岡 秀哲 ①	(川口北)	193
佐藤 棟民 ②	(大宮南)	194
崩秀 愛昌 ①	(県浦和)	195
篠木 正弥 ①	(南稜)	196
荻野 友登 ②	(蕨)	197
中倉 光樹 ①	(浦和西)	198
Bye	( )	199
後藤 澄人 ②	(川口工)	200

2012年度  
K ブロック

新人大会

男子Doubles

No.	氏名・学年	学校名
201	稲垣 優作 ② 秋葉 雄登 ②	(伊 奈)
202	斐乘 成智 ① 伊藤 大智 ①	(大宮東)
203	萩原 啓太 ① 木津 勇樹 ①	(浦 実)
204	柏木 辰哉 ① 井伊 直孝 ①	(浦和工)
205	照井 駿太 ② 五十嵐 瑞樹 ①	(大宮南)
206	小楠 直之 ② 石田 龍之介 ①	(浦和西)
207	野元 大夢 ① 和合 勝 ①	(青 陵)
208	小澤 亮祐 ① 阿部 雅人 ①	(県川口)
209	Bye	( )
210	芦原 直人 ② 石井 拓実 ②	(川口北)
211	小熊 真也 ② 木村 文也 ②	(与 野)
212	Bye	( )
213	大熊 涼平 ① 渋谷 有平 ①	(大宮西)
214	青木 俊一 ② 宮崎 勇真 ②	(岩 槻)
215	工藤 章能 ① 新倉 健 ①	(埼玉栄)
216	小池 貴志 ① 松成 雄太 ①	(川口東)
217	増田 翔太 ② 澤間 祐人 ②	(市浦和)
218	山川 柚平 ① 関口 将平 ①	(開 智)
219	Bye	( )
220	朝倉 庸平 ② 道畑 幹太 ①	(浦和北)

L ブロック

氏名・学年	学校名	No.
山本 僚介 ② 白井 陸 ①	(浦 学)	221
磯部 陽平 ① 根岸 祐人 ①	(浦和工)	222
小桐 勇樹 ① 重田 航平 ①	(大 宮)	223
並木 昭磨 ① 新村 晃弘 ①	(いずみ)	224
藤橋 健太 ① 趙秀 翼 ①	(開 智)	225
橋本 輝臣 ② 山本 祐希 ②	(県川口)	226
清水 優杜 ② 岡岡 侑万 ①	(県 陽)	227
斎藤 拓也 ② 宮 蘭 太 ②	(与 野)	228
Bye	( )	229
松本 拓也 ② 小池 明秀 ②	(栄 北)	230
小野 晃輔 ① 渡邊 健介 ①	(伊 奈)	231
Bye	( )	232
渡辺 晃介 ① 佐藤 亮介 ①	( 蕨 )	233
刈屋 晃馬 ② 大金 佑也 ②	(栄 東)	234
金谷 裕也 ② 栗原 光 ②	(大宮工)	235
赤羽 涉 ② 藤澤 克行 ②	(市浦和)	236
原本 凌樹 ① 田間 大樹 ①	(英 光)	237
土肥 周平 ② 梅津 義晴 ②	(鳩ヶ谷)	238
Bye	( )	239
谷口 翼 ② 広瀬 陸 ②	(武 南)	240

2012年度  
M ブロック

新人大会

男子Doubles

N ブロック

No.	氏名・学年	学校名
241	矢速 部川 馨 渉	① ( 浦 学 )
242	島林 田 健 友太 輝郎	① ( 県 浦 和 )
243	浅橋 利本 厚郁 紀巳	① ( 川 口 北 )
244	吉相 野沢 直圭 人輝	① ( 伊 奈 )
245	橋大 本賀 直脩 生斗	② ( 与 野 )
246	山松 田本 啓大 太輝	② ( 市 浦 和 )
247	大西 島田 浩武 樹	② ( 上 尾 南 )
248	栗原 田 佑輔 希	② ( 大 宮 )
249	Bye	( )
250	松岡 龍 汰 豊	② ( 大 宮 南 )
251	村田 庄之助 卓也	② ( 大 宮 工 )
252	Bye	( )
253	福應 洋 平太	① ( 英 光 )
254	山下 利 樹汰	② ( 国 際 )
255	渡辺 義和 樹	② ( 浦 和 東 )
256	岩波 浩皆 平人	② ( 岩 槻 )
257	加藤 洸 希生	① ( 県 川 口 )
258	小柳 遥一 朗貴	② ( 栄 北 )
259	Bye	( )
260	山崎 翔聖 皓輝	② ( 大 宮 西 )

氏名・学年					学校名	No.
栗嶋直也	黒澤直光	羽野直輝	山一樹晃	吉西飛河	( 与 野 )	261
黒澤直光	鳥口直佑	野山夏国	山一樹晃	吉西飛河	( 鳩ヶ谷 )	262
黒澤直光	鳥口直佑	野山夏国	山一樹晃	吉西飛河	( 伊 奈 )	263
黒澤直光	鳥口直佑	野山夏国	山一樹晃	吉西飛河	( 鷹の台 )	264
黒澤直光	鳥口直佑	野山夏国	山一樹晃	吉西飛河	( 大宮北 )	265
黒澤直光	鳥口直佑	野山夏国	山一樹晃	吉西飛河	( 大 宮 )	266
黒澤直光	鳥口直佑	野山夏国	山一樹晃	吉西飛河	( 岩 槻 )	267
黒澤直光	鳥口直佑	野山夏国	山一樹晃	吉西飛河	( 南 稜 )	268
黒澤直光	鳥口直佑	野山夏国	山一樹晃	吉西飛河	( )	269
黒澤直光	鳥口直佑	野山夏国	山一樹晃	吉西飛河	( 上尾南 )	270
黒澤直光	鳥口直佑	野山夏国	山一樹晃	吉西飛河	( 浦和北 )	271
黒澤直光	鳥口直佑	野山夏国	山一樹晃	吉西飛河	( )	272
黒澤直光	鳥口直佑	野山夏国	山一樹晃	吉西飛河	( 光 陵 )	273
黒澤直光	鳥口直佑	野山夏国	山一樹晃	吉西飛河	( 一 貫 )	274
黒澤直光	鳥口直佑	野山夏国	山一樹晃	吉西飛河	( 大宮東 )	275
黒澤直光	鳥口直佑	野山夏国	山一樹晃	吉西飛河	( 県 陽 )	276
黒澤直光	鳥口直佑	野山夏国	山一樹晃	吉西飛河	( 県浦和 )	277
黒澤直光	鳥口直佑	野山夏国	山一樹晃	吉西飛河	( 浦 学 )	278
黒澤直光	鳥口直佑	野山夏国	山一樹晃	吉西飛河	( )	279
黒澤直光	鳥口直佑	野山夏国	山一樹晃	吉西飛河	( 栄 北 )	280

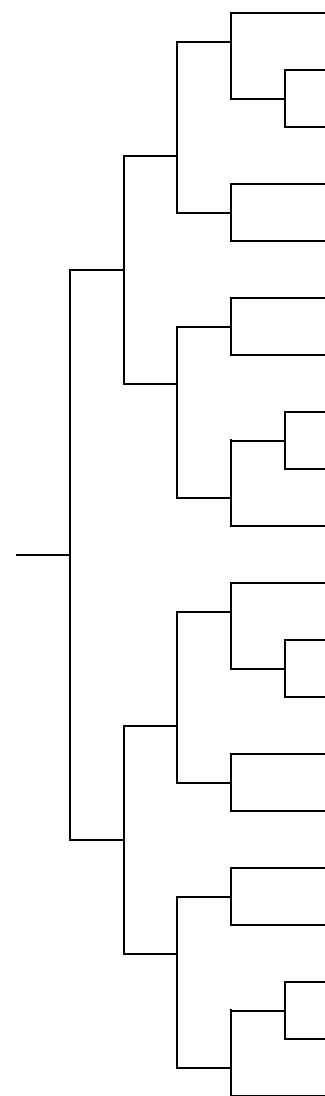
2012年度  
Oブロック

新人大会

男子Doubles

Pブロック

No.	氏名・学年	学校名
281	赤川 慶史 郎 澤 慶彦	② ( 県 浦 和 )
282	伊藤 正周 崇平 幸 藤田	① ( 浦 和 東 )
283	鶴多 智 志 多 賀 稜 樹	① ( 栄 東 )
284	小林 知生 二 竹 村 慎	② ( 浦 和 北 )
285	岡野 由 敬 加 藤 悠 馬	② ( ルーテル )
286	土古 樋 侑 矢 宮 隆 宏	① ( 伊 奈 )
287	甲賀 友 章 菰 澤 大 輝	② ( 川 口 北 )
288	大池 澤 和 也 田 幸 司	① ( 岩 槻 )
289	Bye	( )
290	長岡 海 青 柳 雅 久	① ( 開 智 )
291	森下 功 貴 坂 本 稜 大	① ( 青 陵 )
292	Bye	( )
293	小嶋 航 平 小 島 秀 仁	① ( 一 貫 )
294	小田 浩 輝 横 尾 善 紀	① ( 北 陵 )
295	石橋 亮 佑 伊 藤 楓	② ( 栄 北 )
296	後藤 義 征 鈴 木 久	① ( 小 松 原 )
297	那須 光 崇 杉 浦 道	② ( 埼 玉 栄 )
298	飯塚 綾 輝 小 野 直	① ( 武 南 )
299	Bye	( )
300	村山 瑠 惟 赫 多 聖	② ( 蕨 )



氏名・学年	学校名	No.
Bye	( )	301
Bye	( )	302
Bye	( )	303
Bye	( )	304
Bye	( )	305
Bye	( )	306
Bye	( )	307
Bye	( )	308
Bye	( )	309
Bye	( )	310
Bye	( )	311
Bye	( )	312
Bye	( )	313
Bye	( )	314
Bye	( )	315
Bye	( )	316
Bye	( )	317
Bye	( )	318
Bye	( )	319
Bye	( )	320