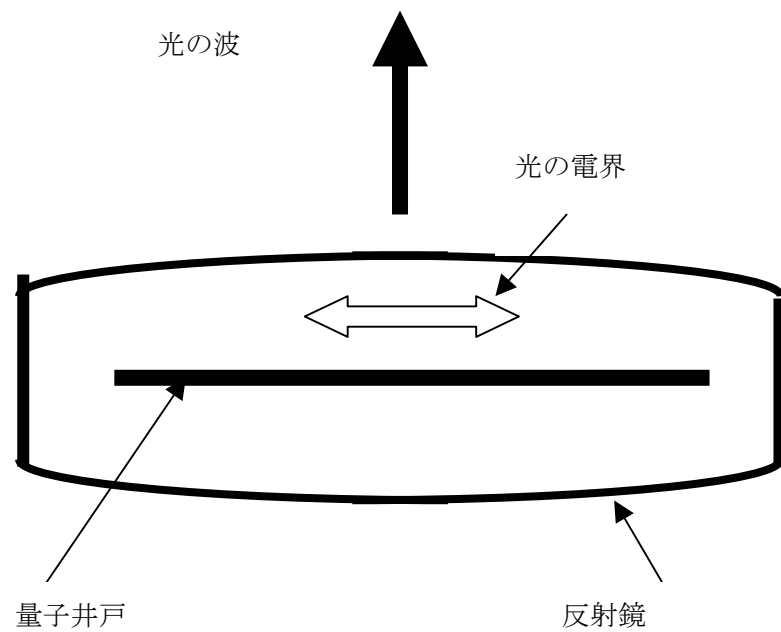
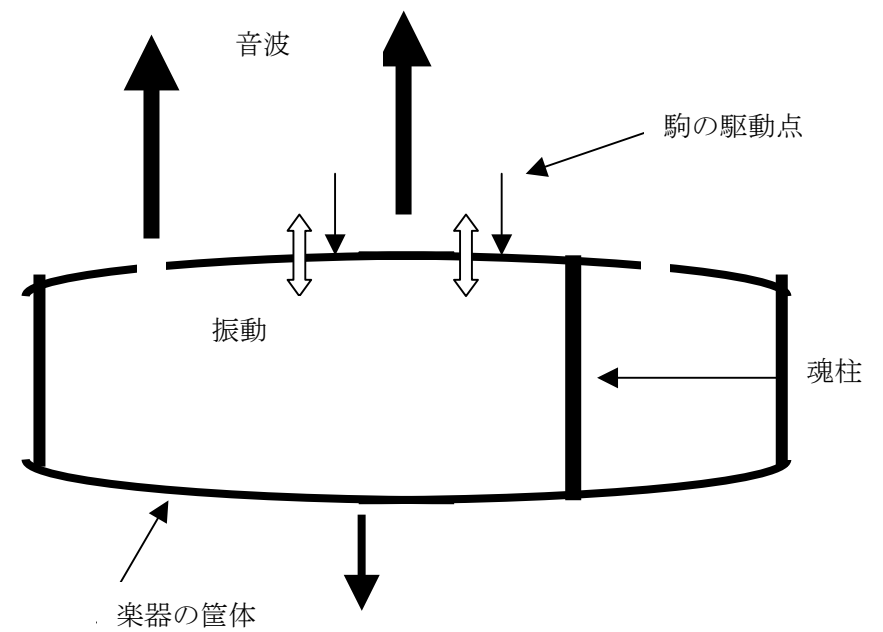


レーザーと楽器の共振器

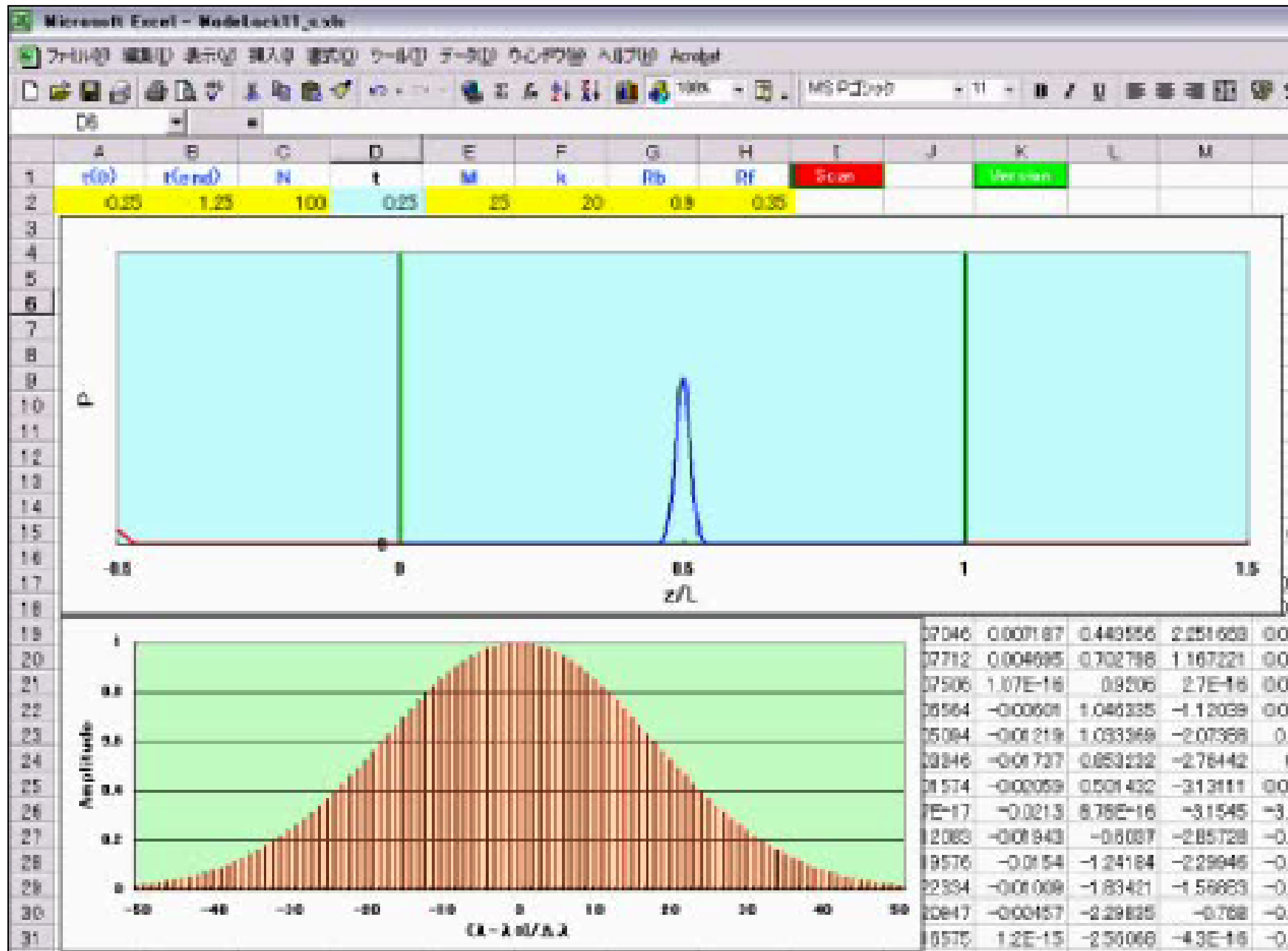


(a) レーザ



(b) 弦楽器

ビデオデモ



音響インピーダンスの整合 - レーザと弦楽器

	半導体レーザ	弦楽器
エネルギー源	直流電流	弓の動き
駆動源	電子の分極	弓の摩擦とすべり
変換先	フォトン	弦の振動
共振器	レーザ共振器	楽器の筐体
放射器	出力用反射鏡	楽器の表板と裏板

大学をとりまく環境

▲ 1 %（平成 2 1 年度は）
これから ？

大学

共同設置、共同運営：研究所のみならず大学も
自主的改革を

東工大をますます発展させるために

大学力（教育力、研究力、学生力、経営力、組織力、国際発信力、社会・産業貢献力、同窓力、文化・スポーツ力）

美術や音楽など芸術系により，学生に広がり

同窓力

多方面で活躍する同窓生は大学の大きな支え。蔵前工業会と東工大が共同で大岡山に建設中の“東工大蔵前会館：Tokyo Tech Front (TTF)”も、今年の春には竣工の運びと。

東工大は 2011 年に創立 130 周年を

教育・研究・貢献の 3 つの柱で
“科学と技術で未来を創造する”

東工大のこれから

**2011年 創立130周年
世界最高の理工系総合大学へ**

**技術，科学を人々のために使う，
人々のために技術，科学の研究をし，
資質の高い卒業生を世界に**

“発明発見，ものづくり，それに加えて統合力”