


## Yahoo! メッセンジャーでのWebカメラの利用

まず、Webカメラ（PCカメラ）を、パソコンに接続しよう！

接続方法は、機種によって異なるので、Webカメラの取扱説明書を読み、指示通り行いましょう。

### 「Yahoo!メッセンジャー」でのWebカメラの接続確認

- ① カメラを接続した状態で、をクリックしYahoo!メッセンジャーを起動する。
- ② 「ツール」メニューをクリックし、「自分のビデオを公開する」をクリックする。
- ③ 初めて公開する時は、「インターネットへの接続方法」のダイアログボックスが表示されるので、自分の利用しているインターネットへの接続回線を選択し、**OK**ボタンを押す。



- ④ 自分の映像ウィンドウに映像が表示され、自分の状態が「(ビデオ公開中)」になる。

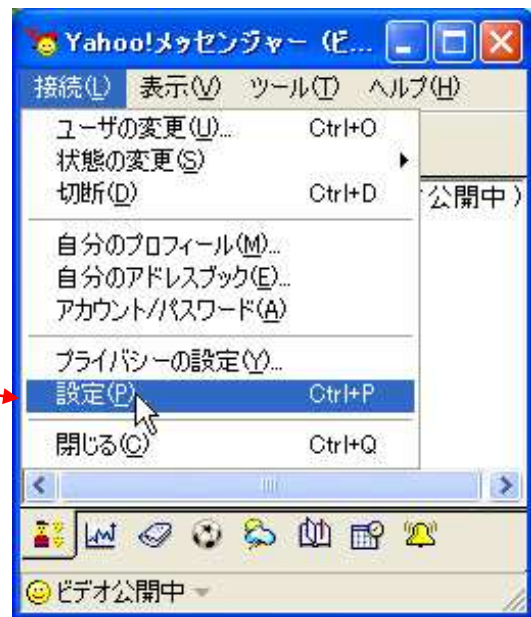


参考：この「ビデオヘルプ」をクリックすると、「ビデオ機能ヘルプ」画面が表示される。

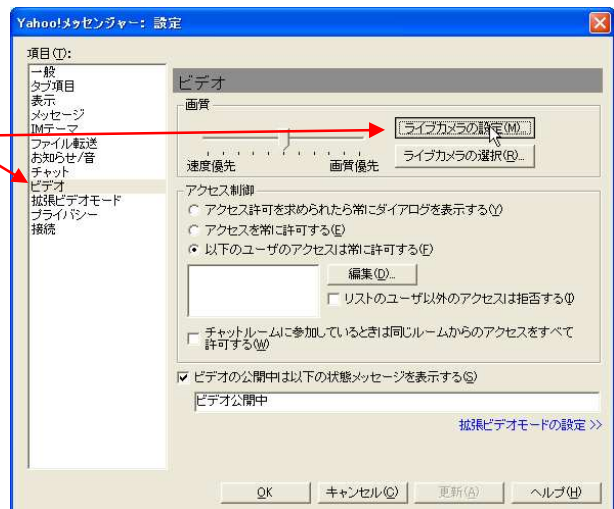
## ⑤カメラの調整

必要により（カメラの映像が、特に問題がなければ、この調整はしなくてもよい）、下記手順でカメラの調整をする。

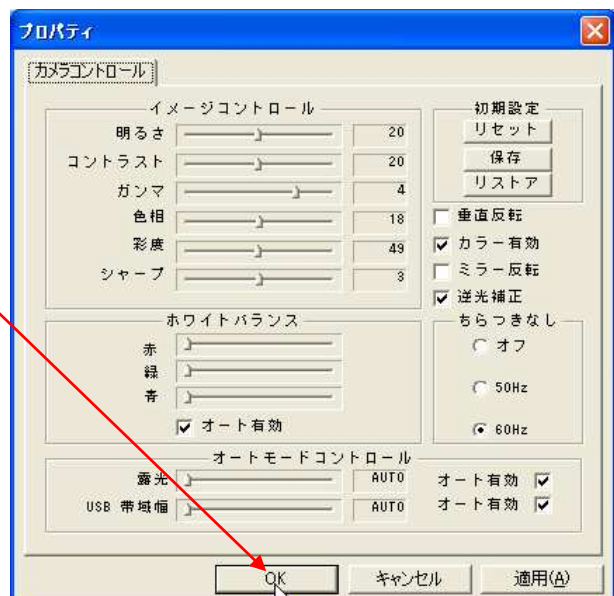
1 「Yahoo!メッセンジャー」画面の接続メニュー「設定」をクリック。



2. 「Yahoo!メッセンジャー：設定」ダイアログボックスで、「ビデオ」を選択、「ライブカメラの設定」をクリック



3. 「プロパティ」ダイアログボックスで所定項目を調整し、**適用**、**OK**をクリックする。

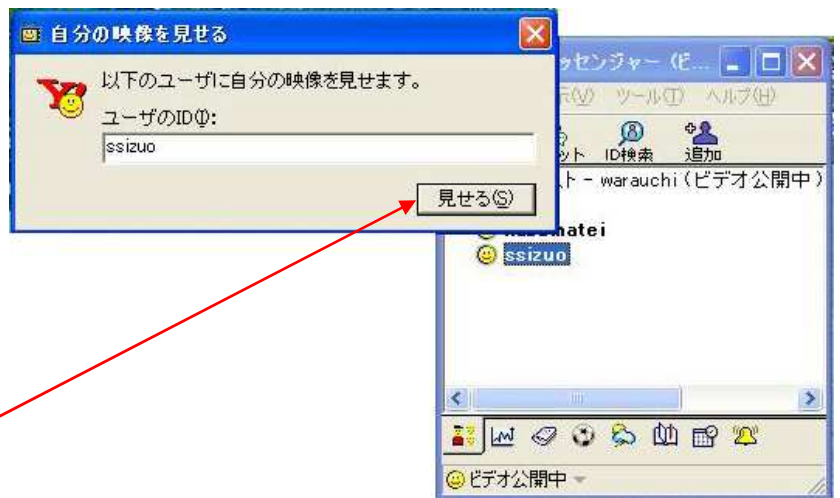


## 相手に自分の映像を見せる

### I. 映像をまず見せる方法

「友だちリスト」の、見せたい相手（ID）を右クリックする。

選択した相手のIDが入力された状態で「自分の映像をみせる」画面が表示されるので、**見せる**ボタンを押す。



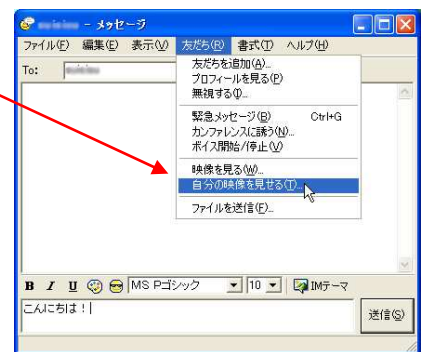
（相手側では、**無視リストに追加**、**プロフィールを見る**、**見る**、**お断りする**の選択ダイアログボックスが表示される。）

### II. キーイン入力交信中に映像を見せる方法

①交信中の「メッセージ」画面の「友だち」メニューの「自分の映像を見せる」をクリックする。

（自分の映像も現れる）

（相手側では、**無視リストに追加**、**プロフィールを見る**、**見る**、**お断りする**の選択の「ビデオを公開しています」メッセージが表示される。）

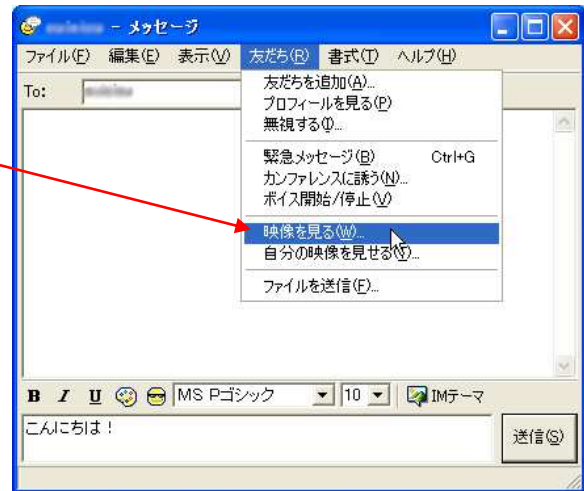


### 別のユーザーから映像のリクエストが来た場合

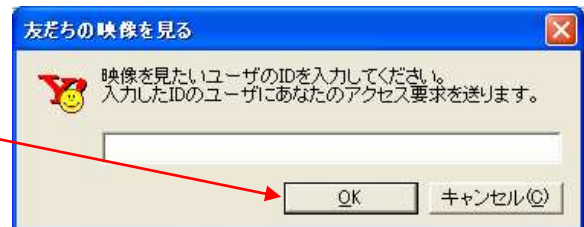
**プロフィールを見る**、**見る**、**お断りする**の選択の「ビデオへのアクセス要求」メッセージが表示されるので、許可／不許可を選ぶ。

## 交信中の相手の映像を見たい場合

1. 交信中の「メッセージ」画面の「友だち」メニュー「映像をみる」をクリック



2. 「友だちの映像を見る」ダイアログボックスに相手のIDを入力し、**OK**を押す。  
そうすると、「相手の許可を待つ・・・」のメッセージ表示が出る。



2004. 10. 24 江見 千秋