

電子回路 期末試験

担当：武内

問4. 図4. のマルチバイブレータの回路について答えよ

- 図4の回路の名称を答えよ。
- Tr1 および Tr2 のベースおよびコレクタの電圧 ($V_{B1}, V_{B2}, V_{C1}, V_{C2}$) の時間変化の概略図を関係がわかるように描け。1周期以上描くこと。
2. で書いた図中で、正帰還を引き起こすきっかけとなっている部分を○で記せ。
- V_{C1}, V_{C2} が、交互に一定時間高い電圧を示すがその時間をそれぞれ求めよ。導出法も書くこと。
4. の時間を長くするためにはどの素子をどのように変更すれば良いか。時定数という言葉を含めて説明せよ。

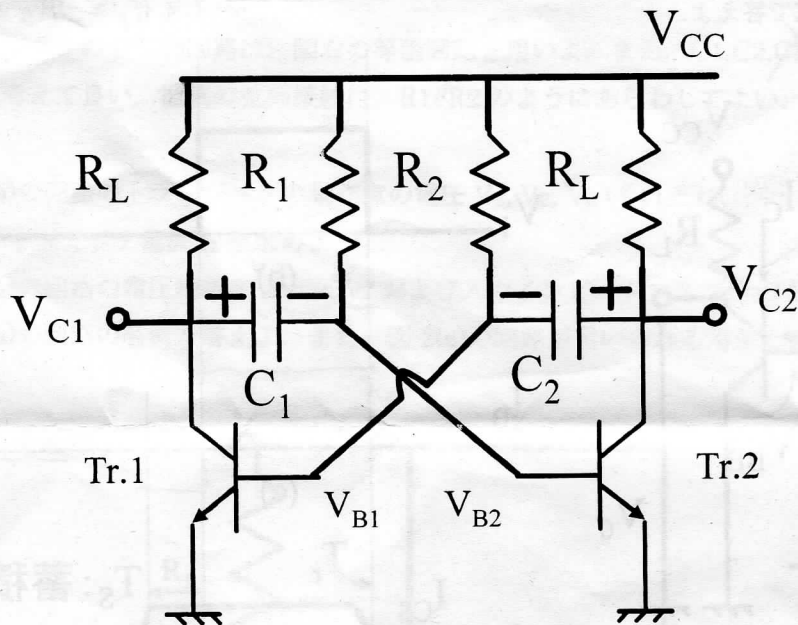


図4