

レイクグリーンパークと、同パーク内活性化施設「えぶろんはうす池田」は、地域の活性化と、都市住民と農村住民とのふれあいを進める施設として、中山間地域総合整備事業「KAMなんさつ地区」として整備されました。

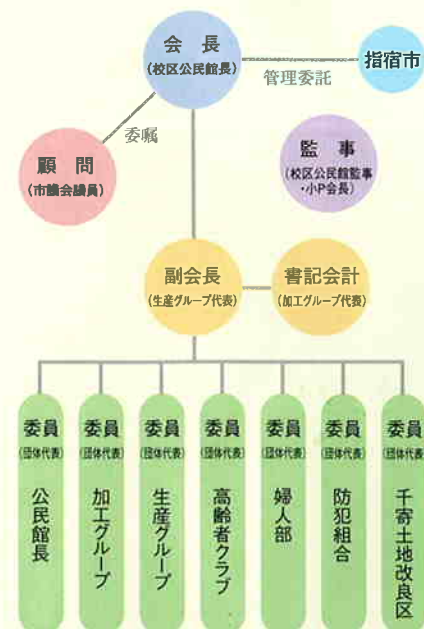
当地域の各種団体の代表により組織された管理運営委員会が、その管理運営にあたっています。



かごしまアグリミュージアムの趣旨

鹿児島県の自然環境や、地域資源を生かした活力ある地域づくり、そしてゆとりあるコミュニティの形成と、地域の多様な経営を目的とした「新しい田園社会」の建設を目指します。併せて都市住民との交流を促進するために、「生産」「交流」「学習」「保養」をキーワードとした様々な情報を提供し、それを相乗的に活かしていくのが「かごしまアグリミュージアム」です。

レイクグリーンパーク管理運営組織図



レイクグリーンパーク 鹿児島県指宿市池田3537番地
えぶろんはうす池田 Tel.0993-26-2799

レイクグリーンパーク えぶろんはうす池田



ふるさとの味と品

地域の生産者が、朝収穫したばかりの新鮮な農産物が並んでいます。



売店

●地域の加工グループが同施設内で造りました。

“えぶろんはうす池田”では地域の新鮮な農産物および、古くから当池田に受け継がれてきた加工品を取り揃えて販売しています。



手づくりとうふ



手づくりみそ



あくまき

手づくりとうふ



①国産大豆をたっぷり水に浸しておきます



②水を含んだ大豆をひきます



③できたてのおぼろ豆腐もおいそう



④ひいた豆を煮て豆乳にします



⑤丁寧に切ります



⑥豆乳に国産のにがりを入れて型に流し込みます



⑦できあがった豆腐を水に入れて冷やします



⑧型入れされた豆腐をゆっくり固めます

食堂 あいさい

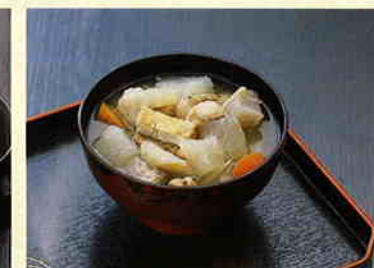
真心のこもった料理をご賞味ください。



【あいさい定番メニュー】



手づくりとうふ



さつま汁



きつねうどん



こんにゃく



おにぎり



カレー