

入居まであと7カ月、 9階フロアまで完成！

「メゾン・ドール上新庄ビ・ライヴ」は、平成19年3月の完成に向けて、現在、着々と工事が進んでいます。「ビ・ライヴPress」編集部では、入居を待ち望んでおられる皆様に、工事の進捗状況をお伝えしていきます。

第1回目は、施行を担当している大日本土木株式会社大阪支店「メゾン・ドール上新庄ビ・ライヴ」新築工事作業所長の三嶋茂氏に、工事開始から平成18年8月3日現在までの状況を伺ってきました。

平成17年12月1日の工事開始から約8カ月が経ち、建物の骨組みを造る躯体工事は、9階フロアまで完成しています。8月3日現在、9階のコンクリート打設を終えた現場では、ちょうど10階フロアの鉄筋の組み立てに取りかかっています。4～5階フロアは造作工事中、2～3階フロアは壁や天井のクロス貼りが完了していました。外装に関しては、2～5階までのタイル貼りが完了し、6階に着手しようとしているところです。また、地上1階は全面パーキング（11台）で、早くもパーキングと隣接するエントランスのタイル貼りが進んでいます。（レポート：西幹有希）

基礎工事について教えて！

基礎工事は、建物の高さ（約36・27m）に合わせた鉄筋コンクリート製のRC杭（最大直径約1・3m、杭の長さ約33・5m）を柱の周囲に一本ずつ打ち込んだ後、地下約3・2mまで掘削して基礎を造り、型枠を外して地上と同じ高さまで埋め戻しています。耐震性の高い頑強な建物にするためには、綿密な地盤調査に基づいて行われるこれらの基礎工事が、最も重要な工程です。

現場での配慮・努力は？

上新庄のメインストリートである商店街に面し、ビルやマンションなど多いことから、低騒音、低振動の重機を使用し、騒音や振動には十分、配慮して作業を進めています。また、作業時間は平日の午前8時から午後6時30分（土曜は8時30分）までに工事を終えるようにし、通行人の目に留まる場所に1週間の作業内容を掲示するなど、周辺住民の皆様への理解を促しています。おかげさまで工

事開始から現在まで、一件の苦情も出ていません。

また、永く快適に安心して住んでいただくために、週1回、設計士と事業主、現場監督が事務所に集合し、綿密な打ち合わせを行っています。例えば、間取りやカラー、形など、お客様が「コーディネートセレクション無償オーダーシステム」で発注した通りに作業が進んでいるかどうか、厳しくチェックしていきます。また、クレームを最小限に抑えるための意見交換を積極的に行い、現場に反映させています。

メゾン・ドールの利点は？

まず立地面では、駅近（徒歩7分）に加え、駅前のスーパー「サカエ」から一直線に延びるメインストリート「上新庄商店街」に面し、買い物しながら帰途につくという楽しさがあります。建物に関しては、家族の暮らしに合った住宅をセレクトするという「スタイルハウス」の考えから、間取りをはじめ、キッチンや洗面化粧台の扉、バスルームのカラー、浴槽の形状など、4800通りもの組み合わせから無料で選べる「コーディネートセレクション無償オーダーシステム」が最大の魅力でしょう。また、大阪府防犯登録マンションの認定を目指すなど、安全面でも折り紙付きの物件です。施工側としては、濃いブラウンとベージュのスタイリッシュでスマートな外観という建物自体の魅力を実際立せる、精度の高い施工を心がけていると思っています。（大日本土木・三嶋所長）

*「安心・安全まっしぐら」の一環として（社）大阪防犯協会連合会が実施する登録制度。防犯上犯罪に遭いにくい構造・設備の基準を満たしていると認められたマンションのみが「大阪府防犯登録マンション」に認定されます。

現在9階まで躯体工事完了



大日本土木株式会社 大阪支店
メゾン・ドール上新庄ビ・ライヴ 新築工事作業所
みしま しげる
三嶋 茂 作業所長



CHECK POINT

「上新庄ビ・ライヴ」 ここまで出来上がっています！！



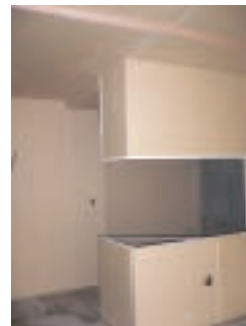
▲室内間仕切り造作工事中
（4～5階）室内を柱や壁で仕
切っています



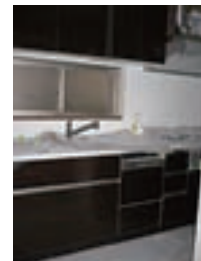
▲鉄筋の組み立て（10階）
コンクリート打設が終了した9階フロアの上
に壁が入り、鉄筋が組み立てられています。
皆さん、汗だくで頑張っています



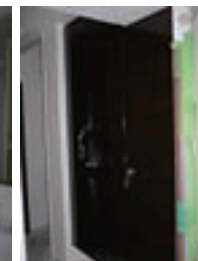
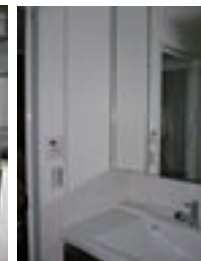
▲壁や天井のクロス貼りが完了（2～3階）
コンクリートが固まるのを待ってコンクリートの表面仕上げを行います



▲外壁タイル貼り（6階）



▲システムキッチンと洗面化粧台設置状況。早くもここまで仕上がっています
（2～3階）



▲エントランスとパーキング（1階）

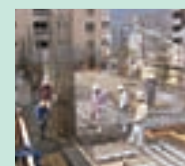
これまでの工事状況



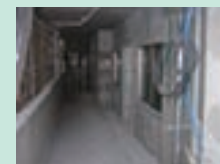
掘削工事（06年1月26日）



掘削工事（2月5日）



2階床・梁配筋・空中スラブ
ポット設置作業（3月末）



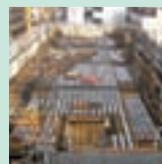
廊下壁・床工事（6月5日）



3階床型枠工事（4月末）



3階床コンクリート打設（4月末）



3階床・梁配筋・空中スラブ
ポット設置作業（4月末）