

# 女川ボランティア報告(8)

2012. 7. 14

\* 報告者: 伊藤 健一 <チームしらかし華の会、TUWV OB、平塚高等職業技術校OB>

## \* 経過概要

No.	期間	内容	同行者	備考
1	4月11日(月) ～16日(土)	個人宅泥出し・瓦礫撤去、 ポリ袋・食器の洗浄・片付け	単独	4/24報告
2	5月 1日(日) ～ 5日(木)	十和田)川田農場で野菜収穫・梱包 女川友人経由避難所に配送	千代ちゃん	
3	5月14日(土) ～21日(日)	津波桜救出作戦	千代ちゃん 日本花の会の樹木医さん	5/24報告
4	9月15日(木) ～18日(日)	十和田)川田農場で野菜収穫・梱包 女川仮設住宅に宅配	石野さん (TUWV OB 同期)	10/29報告
5	11月16日(水) ～20日(日)	木エボランティア、鳴き砂海岸清掃 アジサイ苗の植栽についての相談	千代ちゃん	12/8報告
6	2012年 3月1日 (木)～3日(土)	女川高校グラウンドの仮設商店街の 仮設店舗向け什器の運搬・設置	丸山さん (平塚在住、 平塚高等職業技術校同期)	3/10報告
7	3月16日(金) ～19日(月)	桜守りの会の植栽応援、納入什器の 引き出し調整、アジサイ植栽の相談	湯上さん (横浜在住) 日本花の会の樹木医さん	3/22報告
8	4月26日(木)  ～28日(土)	桜守りの会総会出席、アジサイ植栽、  藤中塾堂・桜守りの会の看板設置	日本花の会の樹木医さん 米倉さん、鈴木栄さん、 中小田さん、湯上さん 原田さん(TUWV OB同期)	5/19報告
9	5月16～17日(木)	さくらたん伐採、花壇作り	千代ちゃん	
10	6月30～7月2日	鳴り砂海岸清掃、アジサイ地植え、他地区巡り	単独	今回

## \* 報告内容

### 1. 女川でのボランティア活動

(1)鳴り砂海岸清掃(2回目)、(2)復興支援センターにアジサイ地植え

### 2. 女川現況 (1)大漁桜とアジサイ状況、(2)昨年からの推移

### 3. 他地区状況

# 1. 女川でのボランティア活動 (1) 鳴り砂海岸 “夏浜” の清掃 (7/1)

\* 復興支援センターからの連絡にて参加。今回は大阪からの団体ボランティア(約40人)の海岸清掃に個人ボランティアとして加わった。

昨年4月15日の状況



今回



昨年11月19日の状況



近くの仮設住宅の方が、お礼にジュースを届けてくれた



個人参加は3人。女川町の方、新潟)村上市からの方。





## (2) 復興支援センターにアジサイ地植え (7/2)



5月に持っていったアジサイが随分少なくなっている聞いたので、咲いてるアジサイ6株と堆肥を持参。

復興支援センターの入口花壇と駐車場法面コーナーに地植えした。

復興支援センターが多忙にて、結局、一人で。雑草取りが大変だった。



昨日、電話で聞いた。

\* アジサイはみんな元気、花も咲いてる。

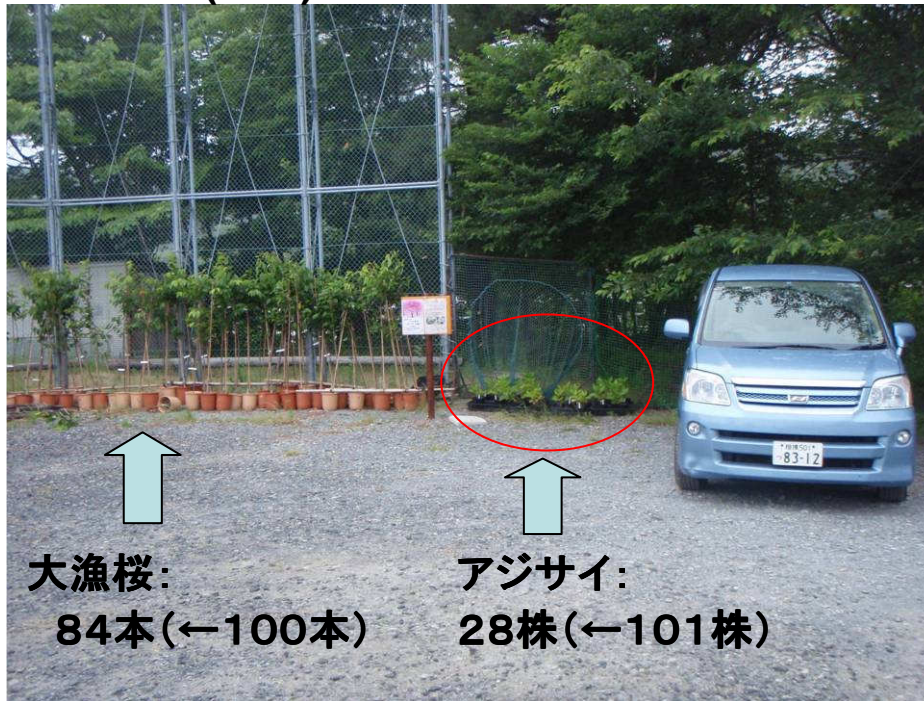
\* 女川は湿気が多く(朝、よく海霧が発生する)、アジサイにはいいところかも。





## 2. 女川現況 (1)大漁桜とアジサイ状況

BEFORE(6/29)



AFTER(7/2朝)

\* 大漁桜 倒れ防止



アジサイを持って  
いってくれた方が  
結構いたとのこと。  
復興支援センターに  
持っていったので  
残りは18株。

AFTER \* ポスター交換(7/2)

### アジサイについて

やまと  
神奈川県大和市 ボランティアグループ  
「チームしらかし華の会」



サクラのイラスト: by Mook Keiko

桜のまわりに下草としてアジサイを植えると、根の保護になり、桜が元気に育ちます。私達は、「10万本の桜計画」の桜が元気に育つように、また、美しく咲いたアジサイの花を楽しんでいただけるよう、挿し木で育てたアジサイをお届けします。

＜アジサイをご自宅で育てたい方は、自由にお持ち帰りください。＞



また、大和駅前の遊歩道脇の区画に、女川と同じ大漁桜とアジサイを中心にしたガーデンを作り、看板に女川の様子を伝えるポスターを掲示しています。



アジサイ

女川町でも大和市でも、桜とアジサイが綺麗に咲きますよう。

ホームページ: <http://www.geocities.jp/teamsirakasi/index.html>

チームしらかし

検索



# 女川町中心部の推移

4月11日撮影(2011年)



この車は、復興支援センター)ボランティア  
コーディネータの武石さんの車だった！



5月19日撮影



9月17日撮影





9月17日撮影(再掲)



11月18日撮影



3月18日撮影(2012年)





3月18日撮影(2012年)(再掲)



4月26日撮影(2012年)



7月 1日撮影(2012年)





# 清水地区の瓦礫

市街地がほぼ更地になった  
昨年9月以降も増え続けて  
いた瓦礫。現在、選別作業が  
本格化しているようだ。





# 清水地区の瓦礫推移

2011年9月17日撮影



2012年4月26日撮影



2012年7月 1日撮影



選別開始?

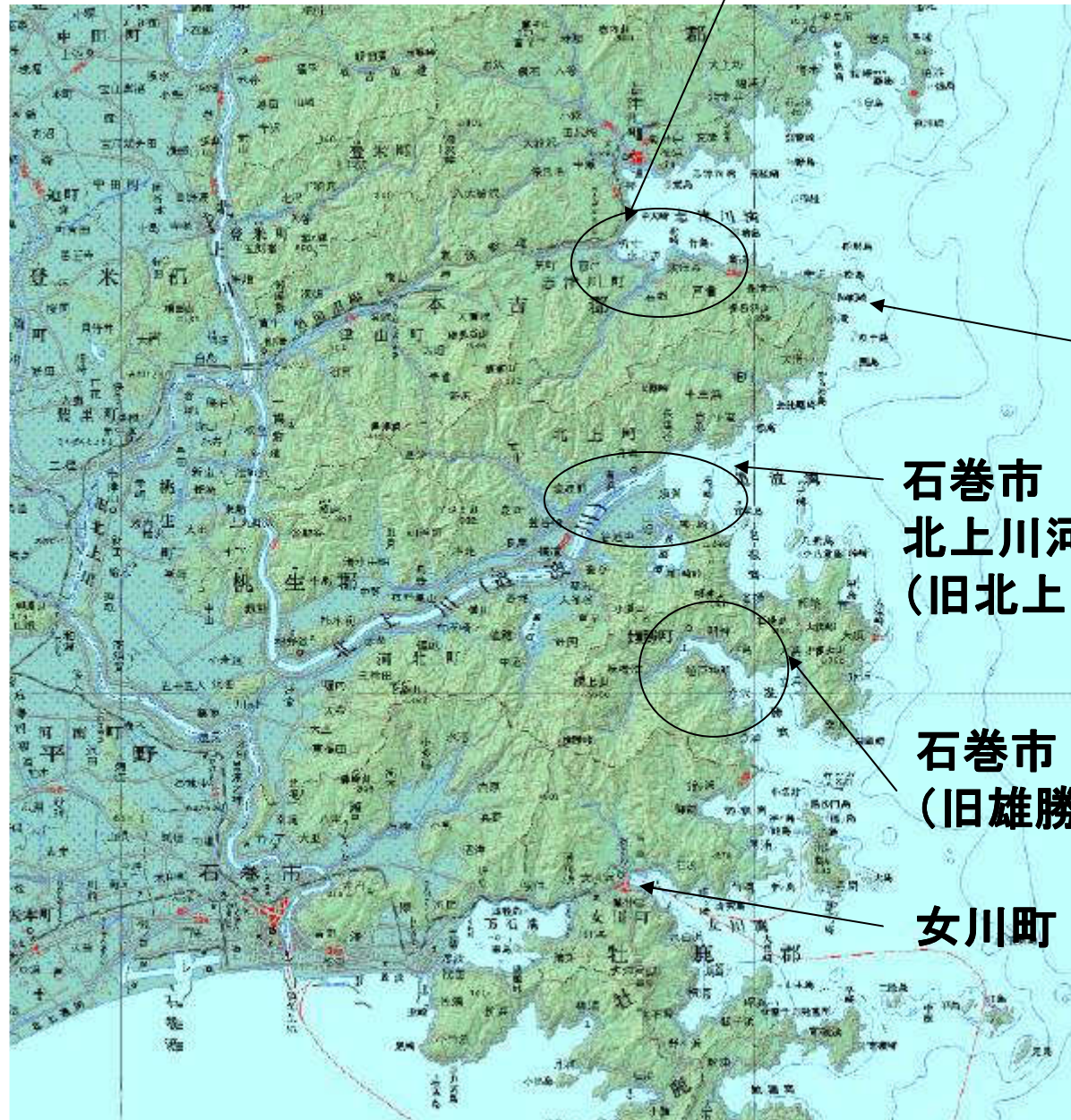
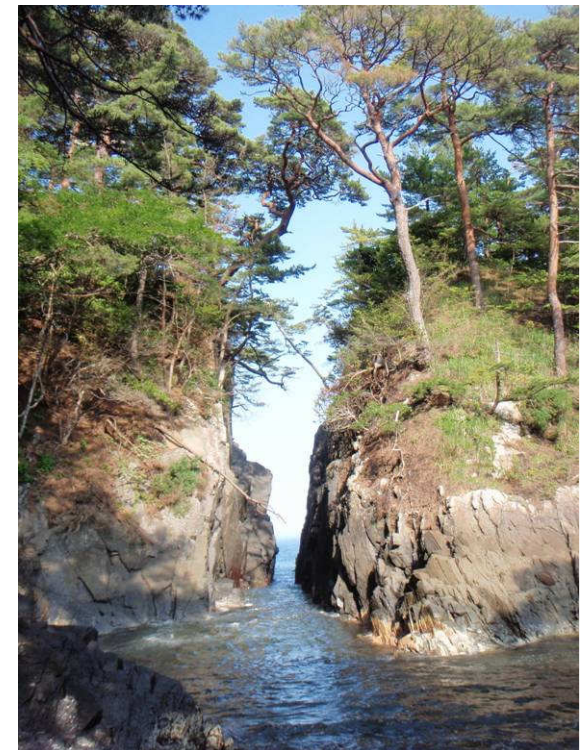


### 3. 他地区状況

南三陸町(旧志津川町)



神割崎

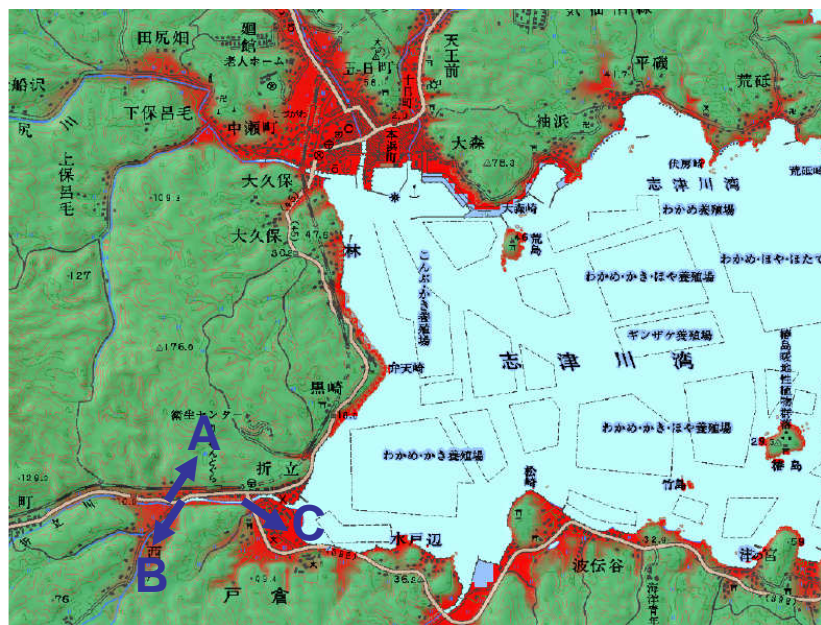


石巻市  
北上川河口  
(旧北上町)

石巻市  
(旧雄勝町)

女川町





**\* 南三陸町  
陸前戸倉駅・  
折立付近  
(6/30 ~ 15時)**





## 車両集積場

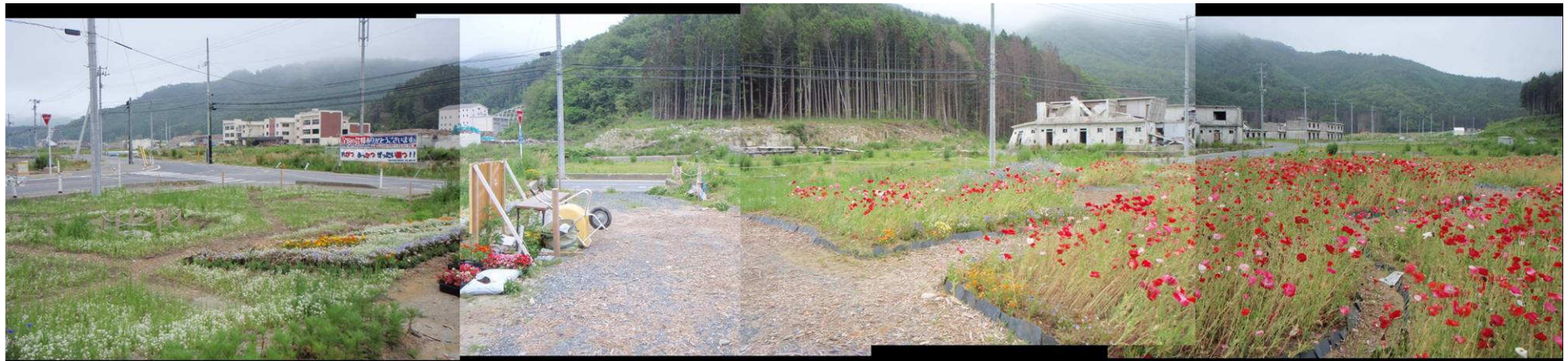


**\* 北上川河口**





## \* 旧雄勝町



主催： 石巻を花と緑で明るくする運動実行委員会





## \* 雄勝点描



## 被災直後(ネットより)





# 参考：4年後の被災地 (宮城県栗原市花山村) 2012.7.3



温湯山荘

