

NAVER 지도(地図) <http://map.naver.com/>を利用した場合のバスの検索方法。

【高速バス検索方法】

たとえば、ソウルから 江陵(江原道)へ行きたい場合を仮定して説明します。

(1) まず、地図で高速バスターミナルを見つけます。

位置は自分で見つけていただく必要があります(知らないとちょっと苦労するかもしれません…)。

ソウルには、主に高速バスターミナルと東部ターミナル、南部ターミナルがあります。

高速バスターミナル：高速ターミナル駅前（地下鉄 3,7,9 号線）

東ソウル総合ターミナル：江辺駅(강변역)前（地下鉄 2 号線）

南部ターミナル：南部ターミナル駅前（地下鉄 3 号線）

ここでは東ソウル総合ターミナルの例を示します。

真ん中の青い文字の所が東ソウルターミナルです。ここをクリックします。



(2) クリックするとターミナルが出てきます。

この「요금・시간표보기」(料金・時間表を見る)をクリックします。



- (3) 「요금·시간표보기」をクリックすると別ウインドウでターミナルが出てきます。
この「지역선택」(地域選択)をクリックします。

동서울종합터미널

[지도보기 >](#)[길찾기 >](#)

주소 서울특별시 광진구 구의동 546-1

[도로명주소](#) 서울특별시 광진구 강변역로 50 동서울종합터미널

전화번호 1688-5979

분류 버스 > 종합버스터미널

홈페이지 <http://www.ti21.co.kr/> [공식](#)

소개 서울특별시 광진구 구의동 위치, 버스터미널, 지역별 시내버스 노선, 시간표, 승차권 예약, 예매 안내.

[틀린정보 신고](#)[정보수정·통계](#)[상세정보](#)[요금/시간표 >](#)[리뷰/방문기 936](#)

☒ 출발 ☐ 도착

동서울종합터미널

지역선택

도착터미널 선택

[출발](#)[도착](#)[등급전체](#)[요금\(어른\)](#)

출발지, 도착지 구간을 선택하시면

- (4) 「지역선택」(地域選択)をクリックすると、全国の特別市と道が出てきます。
「강원도」(江原道)를 선택します。

☒ 출발 ☐ 도착

동서울종합터미널 >

강원도

도착터미널 선택

출발

지역선택

서울특별시

경기도

인천광역시

대전광역시

대구광역시

울산광역시

부산광역시

광주광역시

세종특별자치시

강원도

충청북도

충청남도

경상북도

경상남도

전라북도

전라남도

요금 및 시간표는 평일, 어른
보다 정확한 확인은 각 터미

[<](#)[1](#)[>](#)

(5) 「강원도」(江原道)を選択したら、隣の「도착터미널 선택」(到着ターミナル選択)をクリックします。江陵へ行きたい場合は강릉고속터미널(江陵高速バスターミナル)または강릉시외버스터미널(江陵市外バスターミナル)を選択します。高速バスと市外バスの違いはコネストなどで調べてください。

☒ 출발 ☐ 도착

동서울종합터미널 > 강원도 > 도착터미널 선택 ▲

출발	도착
	도착터미널 선택
	간성시외버스터미널
	강릉고속버스터미널
	강릉시외버스터미널
	강촌정류소
	강포리정류소
	거진종합버스터미널
	고석평정류소
	고한,사북공용버스터미널
	광덕산정류소
	구룡사정류소
	금강고속양덕원영업소
	낙산종합버스터미널
	남교정류소

① 요금 및 시간표는 팔일, 어른 1명 기준이며 운행 정보는 더
보다 정확한 확인은 각 터미널 홈페이지를 이용해 주시기

강릉고속버스터미널(江陵高速バスターミナル)を選択した画面です。出発時間と到着時間、バスのクラス(一般/優等)、料金が出てきます。

☒ 출발 ☐ 도착

동서울종합터미널 > 강원도 > 강릉고속버스터미널

출발	도착	등급전체 ▼	요금(어른)
06:20	08:50	우등	15,000
07:10	09:40	우등	15,000
08:00	10:30	우등	15,000
08:40	11:10	우등	15,000
09:20	11:50	우등	15,000
10:00	12:30	우등	15,000
10:40	13:10	우등	15,000
11:20	13:50	우등	15,000
12:00	14:30	우등	15,000
12:40	15:10	우등	15,000
13:20	15:50	우등	15,000
14:00	16:30	우등	15,000
14:40	17:10	우등	15,000

(6) 到着側のターミナルを確認(必須ではありませんが…)

江陵の場合は、高速バスと市外バスのターミナルが同じところにありますが、大抵は離れていますので、注意してください(数キロ離れている場合もあり)。



【路線バス探索方法】

NAVER の地図では高速バスだけでなく、全国の路線バスも調べることができます。

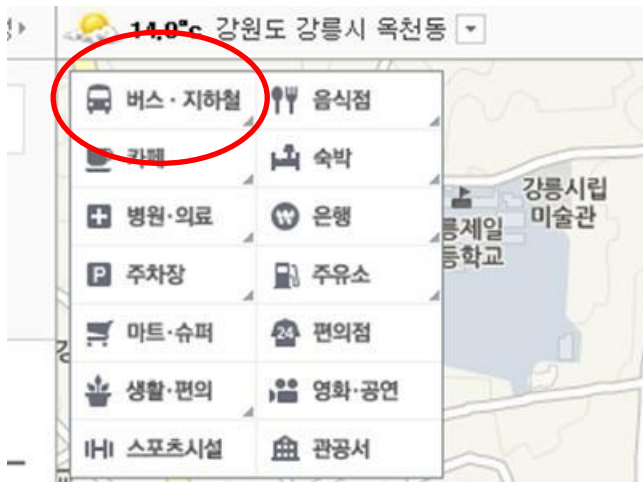
路線情報を見るためには、バス路線を一つずつ調べなければなりません。地図で色々な情報がわかりますし、利用するのに有益な情報が入っています。

路線バスの場合、乗りたいバス停をクリックするだけで、そのバス停に来るバス、バスの路線、運行時間、配車間隔、走行する路線、バスがどこにいるかなどの様々な情報を見ることができます。最初は使い方に慣れるまで、ちょっと戸惑うかもしれませんが、慣れるとすごく便利です。

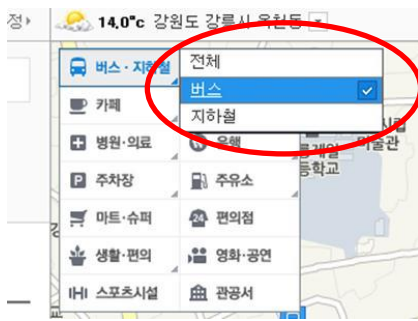
(1) 地図の左上にあるバスと食事マークにカーソルを乗せます。



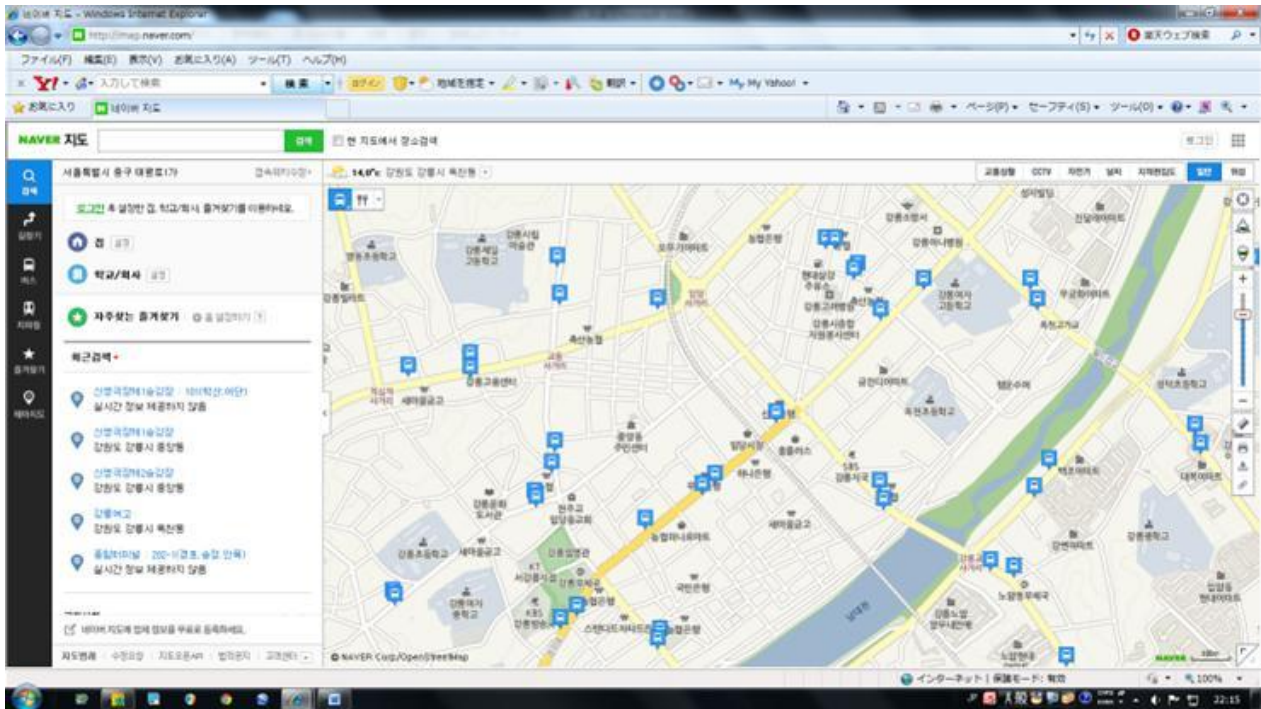
(2) カーソルを乗せると展開されるので、左上の「버스・지하철」(バス・地下鉄)をクリックします。



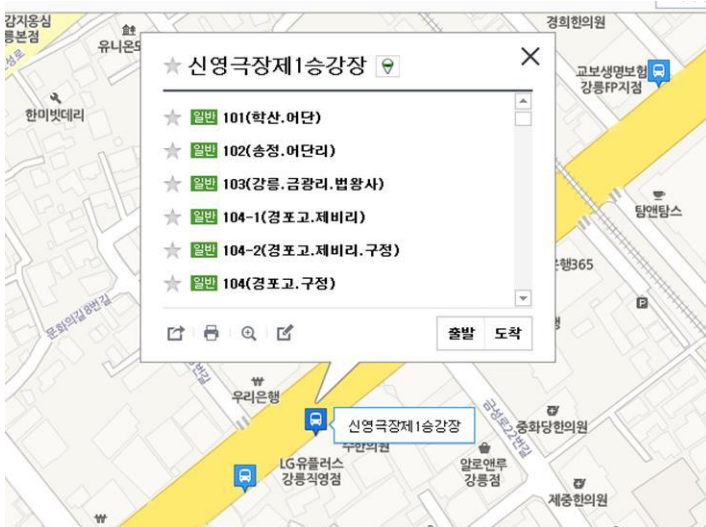
(3) 「전체」(全体)か、「버스」(バス)を選択します(バスだけの方をお勧めします)。



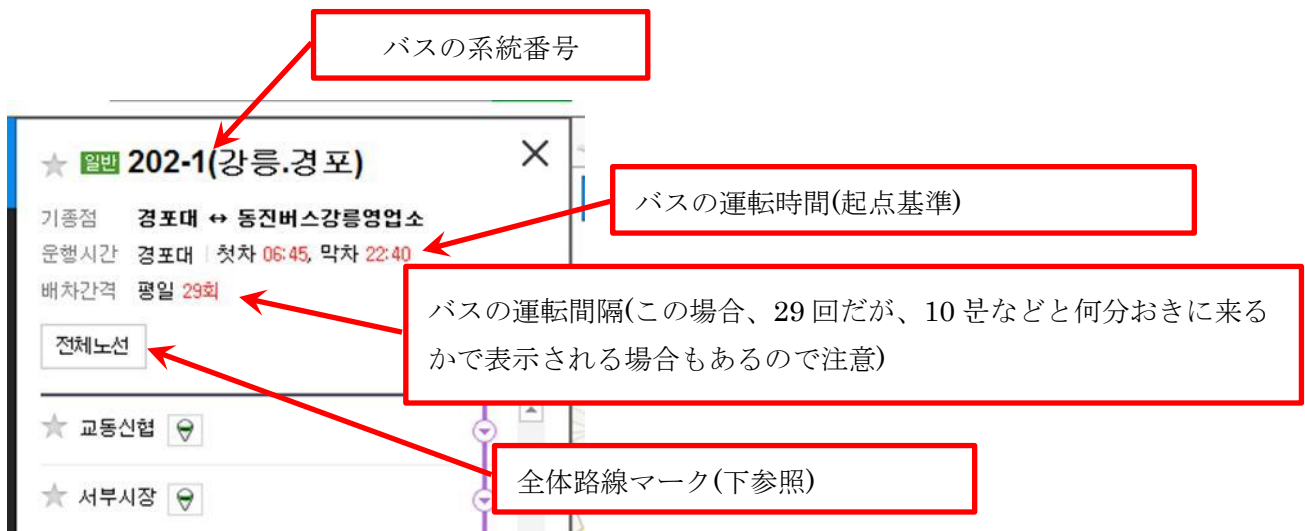
(4) 地図に、バス停がすべて表示されます(青いマーク)。
広域図では表示されないので、表示されない場合は拡大してください。



(5) バス停をクリックすると、そのバス停に来るバス一覧が出てきます。



(6) バスの系統をクリックすると、そのバスの情報が左列に表示されます。



(7) 「전체노선」(全体路線)をクリックすると、そのバスの運行地域全体が地図に表示されます。(紫の線がバスの通る所)

